



MINISTÉRIO DA ECONOMIA

IGP-M

Agosto

29 de agosto de 2019

Os informativos econômicos da Secretaria de Política Econômica (SPE) são elaborados a partir de dados de conhecimento público, cujas fontes primárias são instituições autônomas, públicas ou privadas. O objetivo é organizar informações de conhecimento público para ampliar o entendimento sobre a economia brasileira. O conteúdo deste material é meramente informativo, não possuindo caráter prospectivo, nem delimitando as ações de política econômica adotadas pelo Ministério da Economia



Secretaria
de Política
Econômica

**Secretaria Especial
de Fazenda**

**Ministério
da Economia**

Resumo dos Resultados

- **Variação mensal do IGP-M:**

- ✓ **-0,67%** (agosto/19)

- ✓ **0,40%** (julho/19)

- **Variação acumulada em 12 meses: 4,95%.**

- **IGP-M desagregado:**

- ✓ **Desaceleração do IPA-M: 0,40% (jul./19) para -1,14% (ago./19);**

- ❖ **IPA agrícola: de -0,61% (jul./19) para -0,60% (ago./19);**

- ❖ **IPA industrial: de 0,73% (jul./19) para -1,31% (ago./19).**

- ✓ **Aceleração do IPC-M: de 0,16% (jul./19) para 0,23% (ago./19).**

- ✓ **Desaceleração do INCC-M: de 0,91% (jul./19) para 0,34% (ago./19).**

Resumo dos Resultados

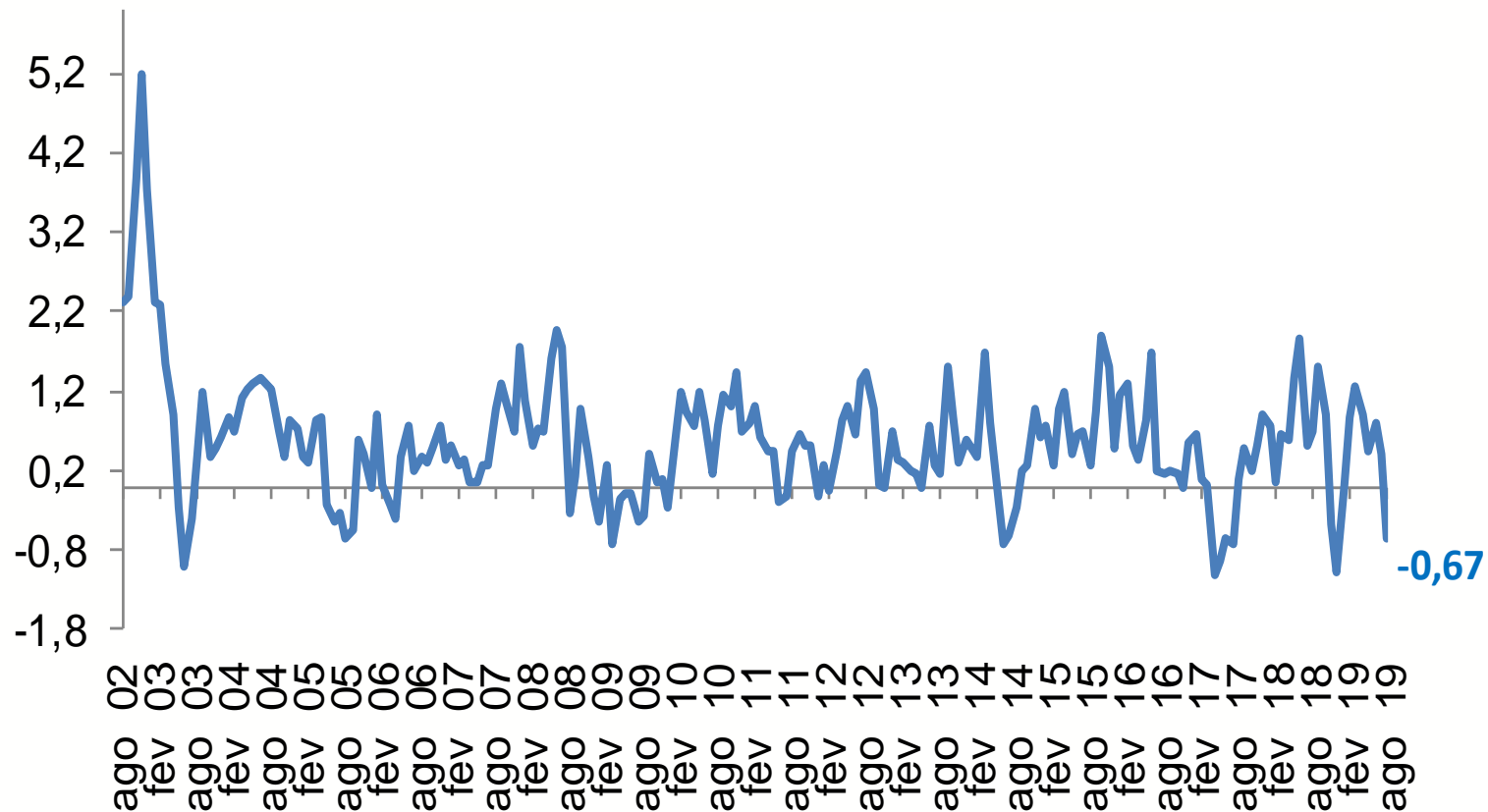
- **IPA-M por estágios:**

- ✓ Bens Finais desaceleraram de -0,09% para -0,48%, destaque para *alimentos in natura* (de 0,58% para -3,92%);
- ✓ Bens Intermediários aceleraram de -0,83% para -0,72%, destaque para *combustíveis e lubrificantes para a produção* (de -4,68% para -1,69%);
- ✓ Matérias-Primas Brutas desaceleraram de 2,34% para -2,30%, destaque para: : *minério de ferro* (11,34% para -7,47%), *milho (em grão)* (3,28% para -2,82%) e *suínos* (7,49% para -9,68%). Ao mesmo tempo, registraram-se desacelerações em itens como: *soja (em grão)* (-1,36% para 1,80%), *leite in natura* (-6,91% para -0,43%) e *aves* (-2,24% para 3,23%).

- **INCC-M:** desacelerou o grupo: Mão de Obra (de 1,63% para 0,44%) Já o grupo Materiais, Equipamentos e Serviços acelerou (de 0,07% para 0,23%).

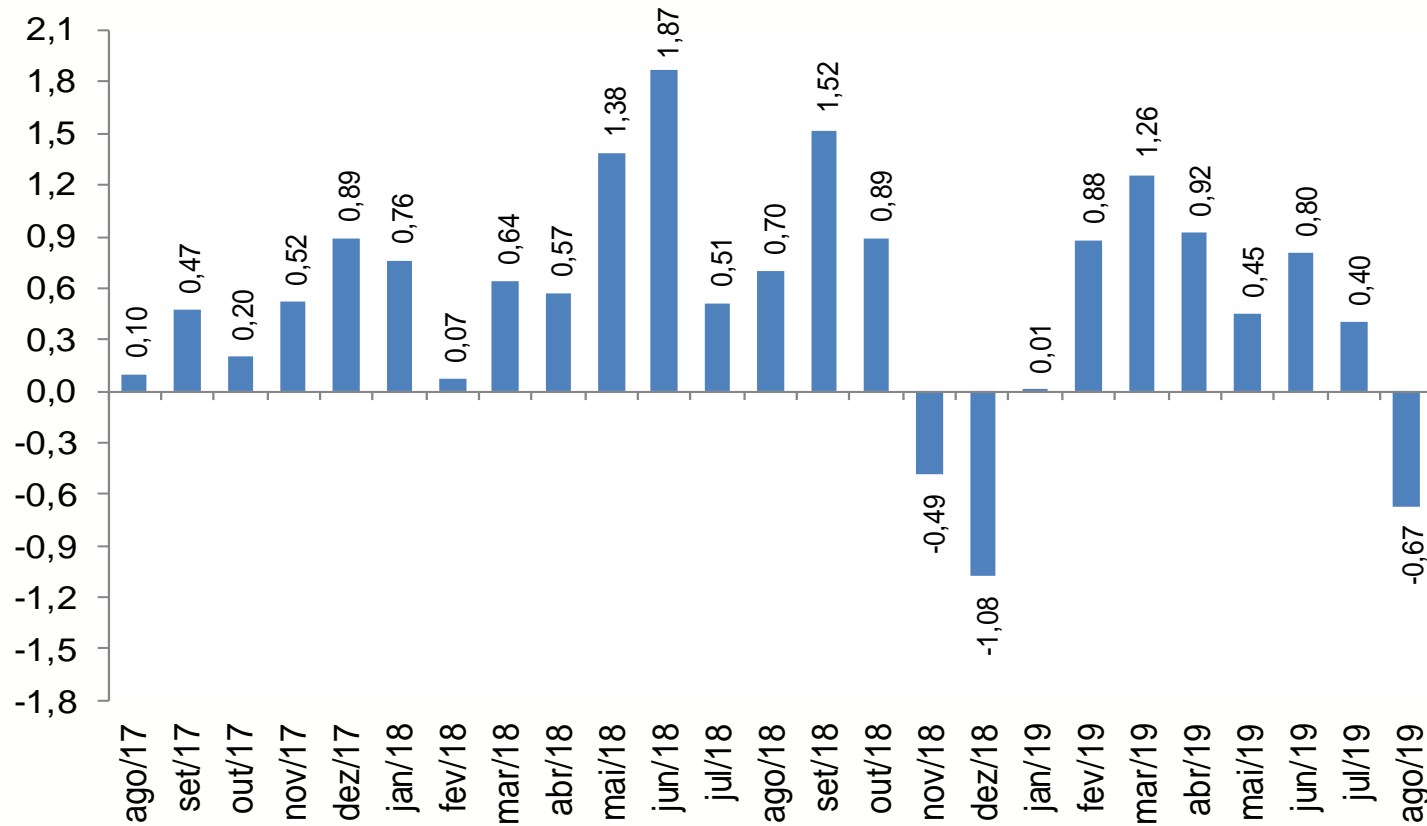
IGP-M – Série Histórica

Variação (%) mensal



IGP-M

Variação (%) mensal



IGP – Encadeado

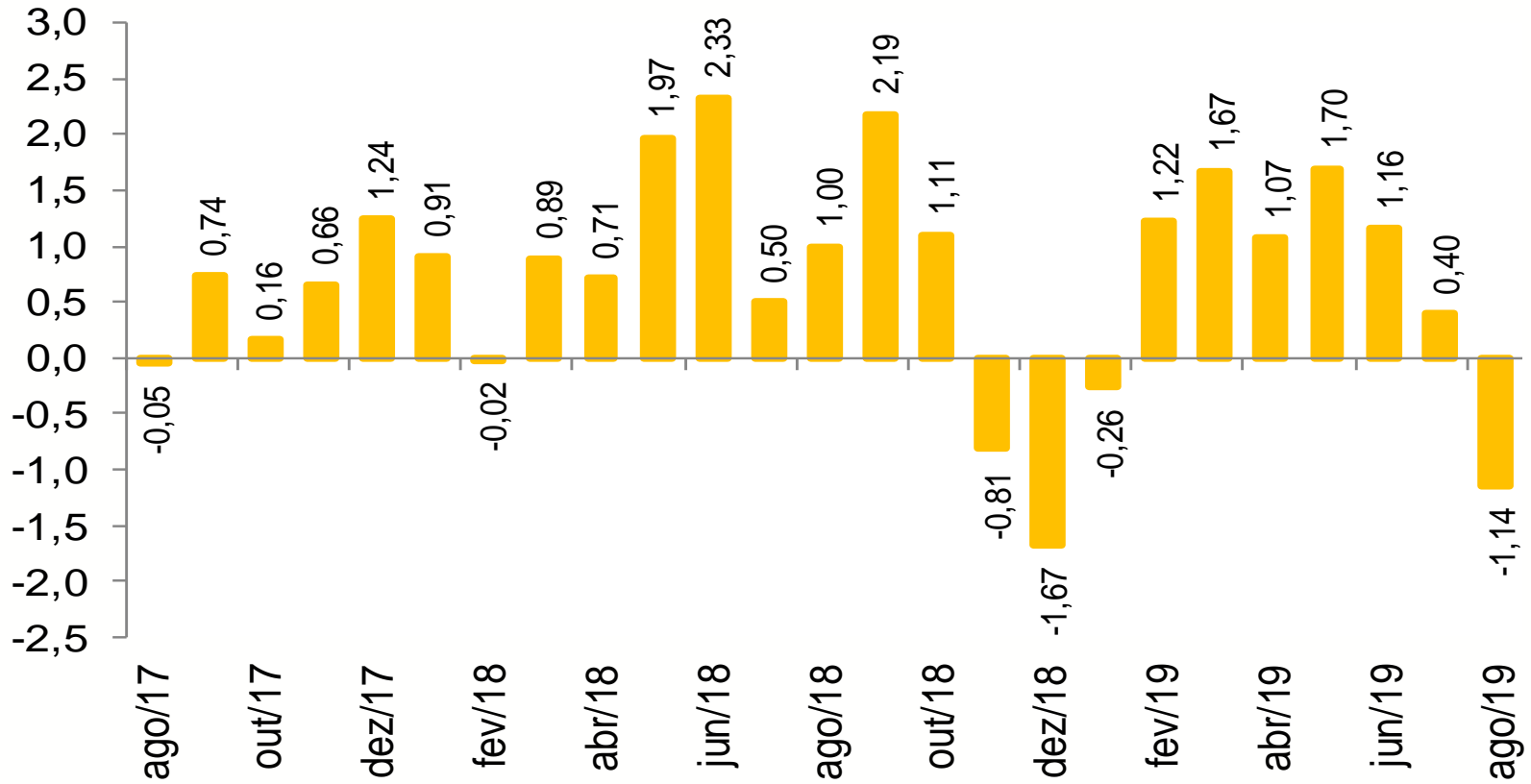
Varição (%) mensal

	jun-19			jul-19			ago-19		
	IGP-10	IGP-M	IGP-DI	IGP-10	IGP-M	IGP-DI	IGP-10	IGP-M	IGP-DI
IGP	6,57	6,53	6,04	6,23	6,41	5,56	-0,47	-0,67	-
IPA	0,72	1,16	0,83	0,72	0,40	-0,22	-0,83	-1,14	-
<i>ESTÁGIOS</i>									
BENS FINAIS	-0,95	-0,70	-0,43	0,01	-0,09	-0,53	-0,73	-0,48	-
BENS INTERMEDIÁRIOS	0,75	0,38	-0,52	-0,83	-0,83	-1,10	-1,00	-0,72	-
MATÉRIAS-PRIMAS	2,67	4,24	3,92	3,34	2,34	1,14	-0,77	-2,30	-
<i>ORIGEM</i>									
PRODUTOS AGROPECUÁRIOS	-0,71	1,04	2,24	0,96	-0,61	-2,08	-1,70	-	-
PRODUTOS INDUSTRIAIS	1,19	1,19	0,38	0,65	0,73	0,39	-0,55	-	-
IPC	0,02	-0,07	-0,02	0,07	0,16	0,31	0,24	0,23	-
ALIMENTAÇÃO	-0,66	-0,55	-0,09	0,04	0,22	0,35	0,14	-0,04	-
HABITAÇÃO	0,37	0,17	-0,10	0,20	0,55	1,02	0,99	0,87	-
VESTUÁRIO	0,38	0,29	0,49	0,03	-0,28	-0,24	-0,09	-0,01	-
SAÚDE E CUID. PESSOAIS	0,41	0,39	0,41	0,41	0,33	0,38	0,35	0,29	-
EDUCAÇÃO, LEIT. E RECR.	0,71	0,95	0,85	0,80	0,39	-0,03	-0,45	-0,35	-
TRANSPORTES	-0,05	-0,60	-0,70	-0,64	-0,60	-0,48	-0,31	0,03	-
DESPESAS DIVERSAS	-0,31	-0,34	-0,43	0,00	0,25	0,35	0,30	0,04	-
COMUNICAÇÃO	-0,36	0,06	0,24	0,02	0,03	0,03	0,12	0,25	-
INCC	0,04	0,44	0,88	1,08	0,91	0,58	0,35	0,34	-
MATERIAIS E SERVIÇOS	0,07	0,11	0,09	0,06	0,07	0,26	0,24	0,23	-
MÃO-DE-OBRA	0,02	2,79	1,57	1,97	1,63	0,84	0,44	0,44	-

Fonte: FGV

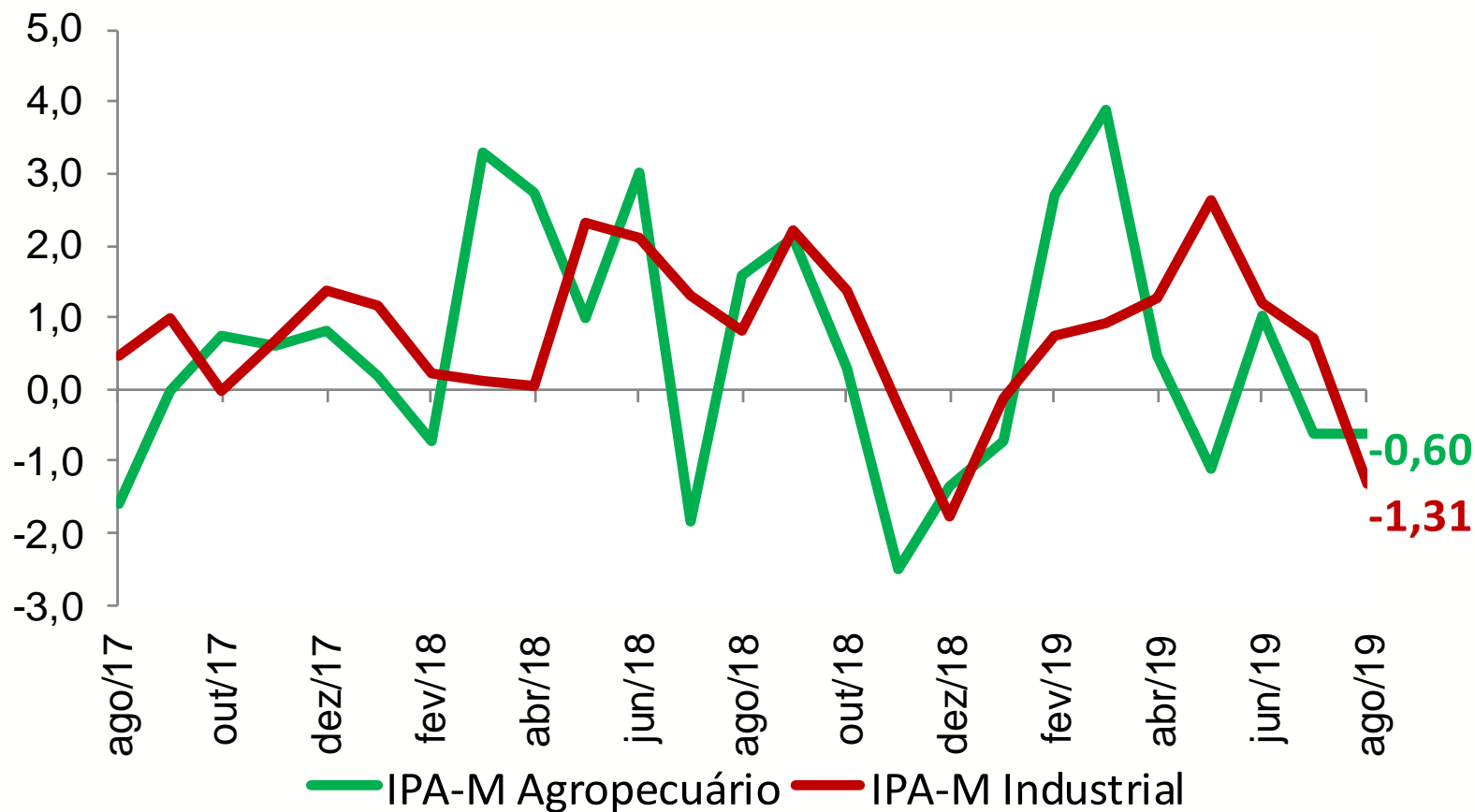
IPA-M

Variação (%) mensal



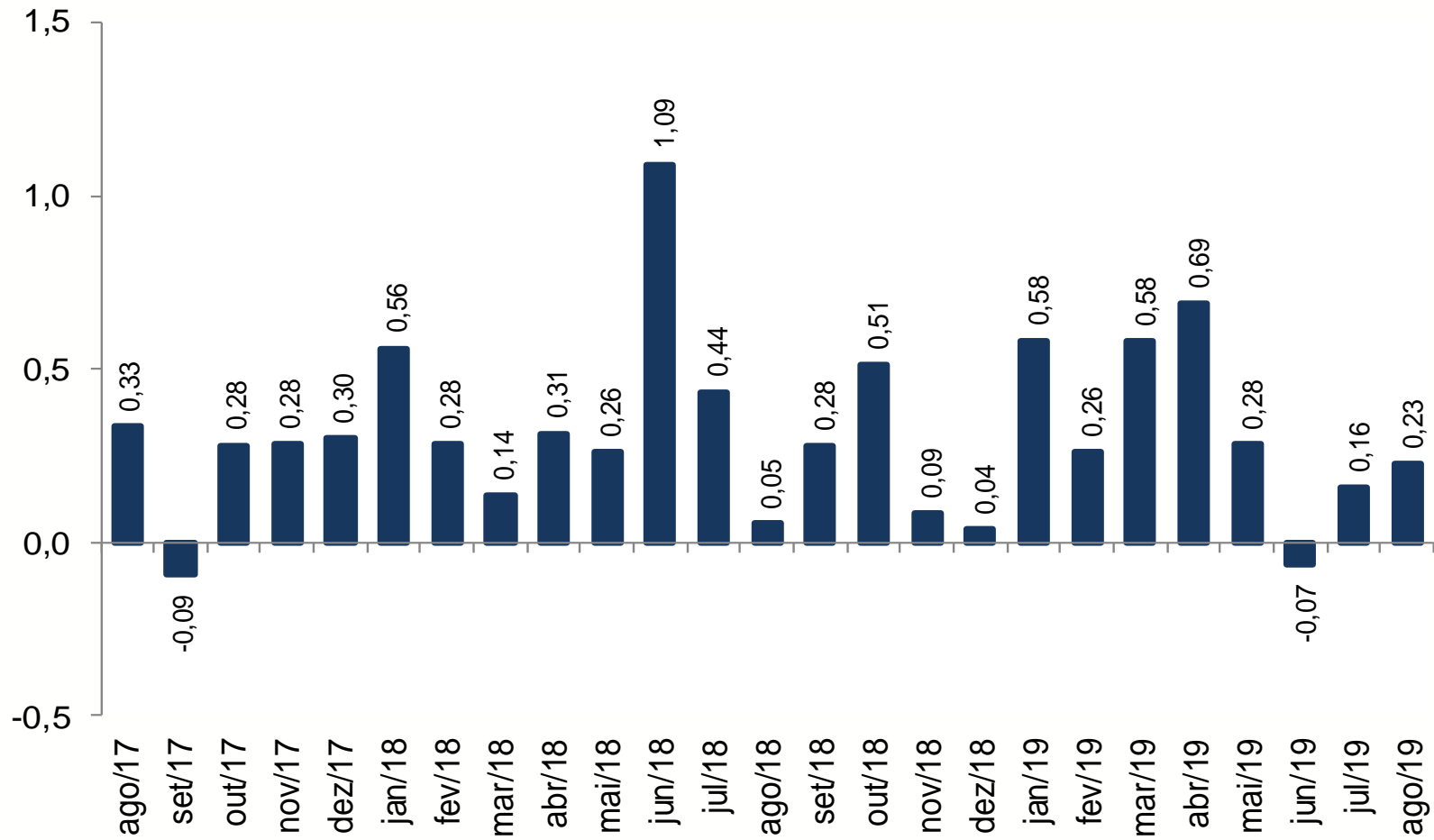
Preços no Atacado: Agropecuários e Industriais

Varição (%) mensal



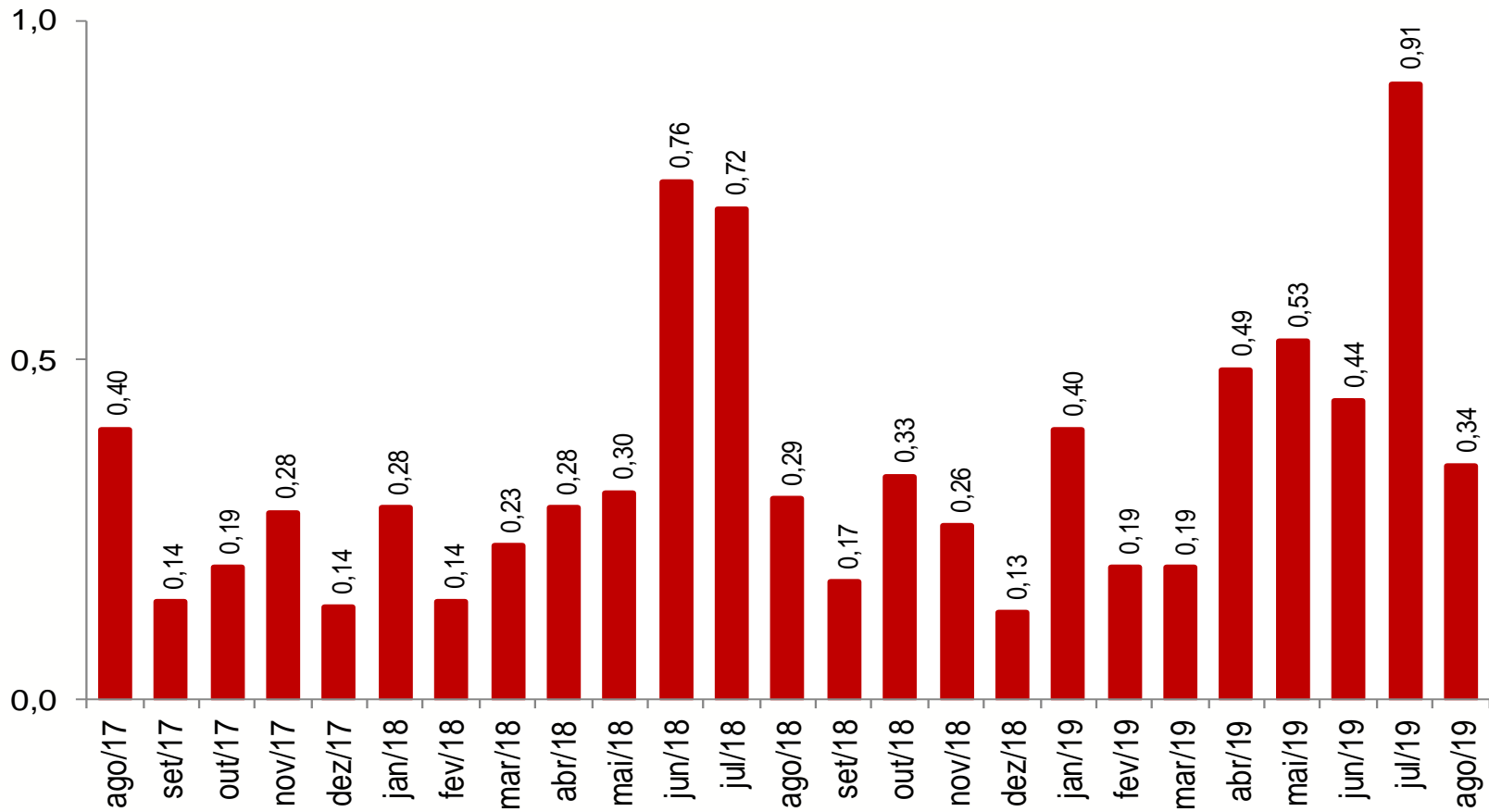
IPC

Variação (%) mensal



INCC

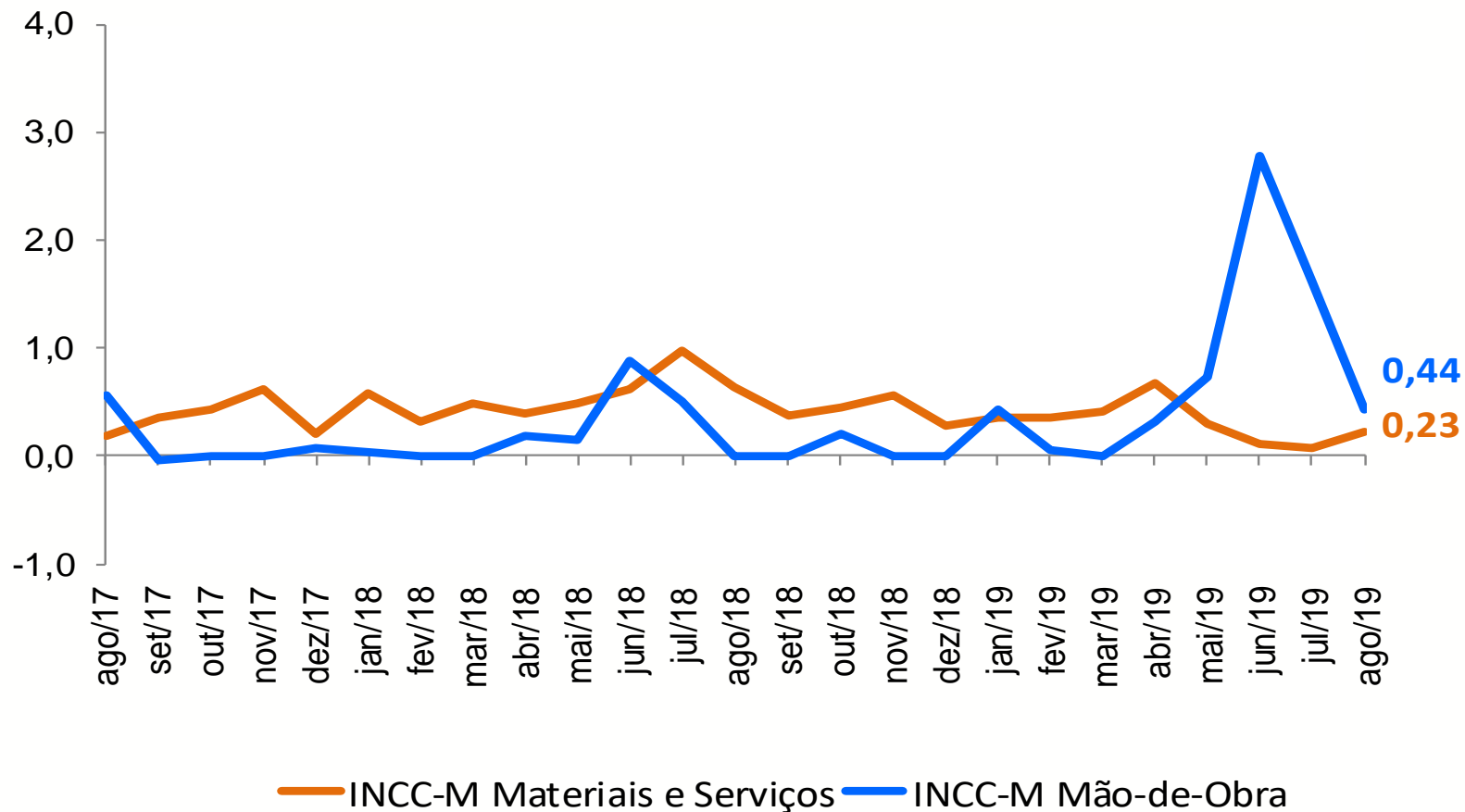
Variação (%) mensal



Fonte: FGV

Preços na Construção Civil: Mão-de-Obra e Materiais

Varição (%) mensal



IPA-M AGRÍCOLA

Principais Contribuições Positivas

		Impacto	Var. (%)
1º	SOJA (EM GRÃO)	0,090	1,8
2º	AVES	0,051	3,2
3º	MAMÃO	0,020	11,2
4º	BOVINOS	0,019	0,7
5º	BANANA	0,010	3,1
6º	FEIJÃO (EM GRÃO)	0,008	2,0
7º	UVA	0,005	4,5
8º	ABACAXI	0,004	3,1

Principais Contribuições Negativas

		Impacto	Var. (%)
1º	BATATA-INGLESA	-0,109	-19,3
2º	MILHO (EM GRÃO)	-0,061	-2,8
3º	TOMATE	-0,056	-33,2
4º	SUÍNOS	-0,048	-9,7
5º	CAFÉ (EM GRÃO)	-0,033	-3,8
6º	ALGODÃO (EM CAROÇO)	-0,031	-5,8
7º	LEITE IN NATURA	-0,009	-0,4
8º	CANA-DE-AÇÚCAR	-0,007	-0,2

IPA-M INDUSTRIAL

Principais Contribuições Positivas

		Impacto	Var. (%)
1º	ÓLEO DE SOJA EM BRUTO	0,021	5,9
2º	AUTOMÓVEIS PARA PASSAGEIROS	0,016	0,5
3º	VEÍCULOS PARA O TRANSPORTE DE MERCADORIAS, CARGA SUPERIOR	0,011	1,9
4º	INSETICIDAS	0,009	2,8
5º	ÁLCOOL ETÍLICO HIDRATADO	0,009	3,0
6º	CARNE SUÍNA	0,007	2,3
7º	PEÇAS E ACESSÓRIOS PARA OS SISTEMAS DE DIREÇÃO E SUSPENSÃO	0,006	1,8
8º	ÓLEO DE SOJA REFINADO	0,005	1,5

Principais Contribuições Negativas

		Impacto	Var. (%)
1º	MINÉRIO DE FERRO	-0,660	-7,5
2º	GASOLINA AUTOMOTIVA	-0,049	-3,1
3º	QUEROSENES DE AVIAÇÃO	-0,038	-8,6
4º	CELULOSE	-0,033	-6,9
5º	ÓLEOS COMBUSTÍVEIS	-0,032	-2,8
6º	FARELO DE SOJA	-0,030	-2,2
7º	AÇÚCAR VHP (VERY HIGH POLARIZATION)	-0,023	-3,4
8º	CERVEJA E CHOPE	-0,019	-2,1

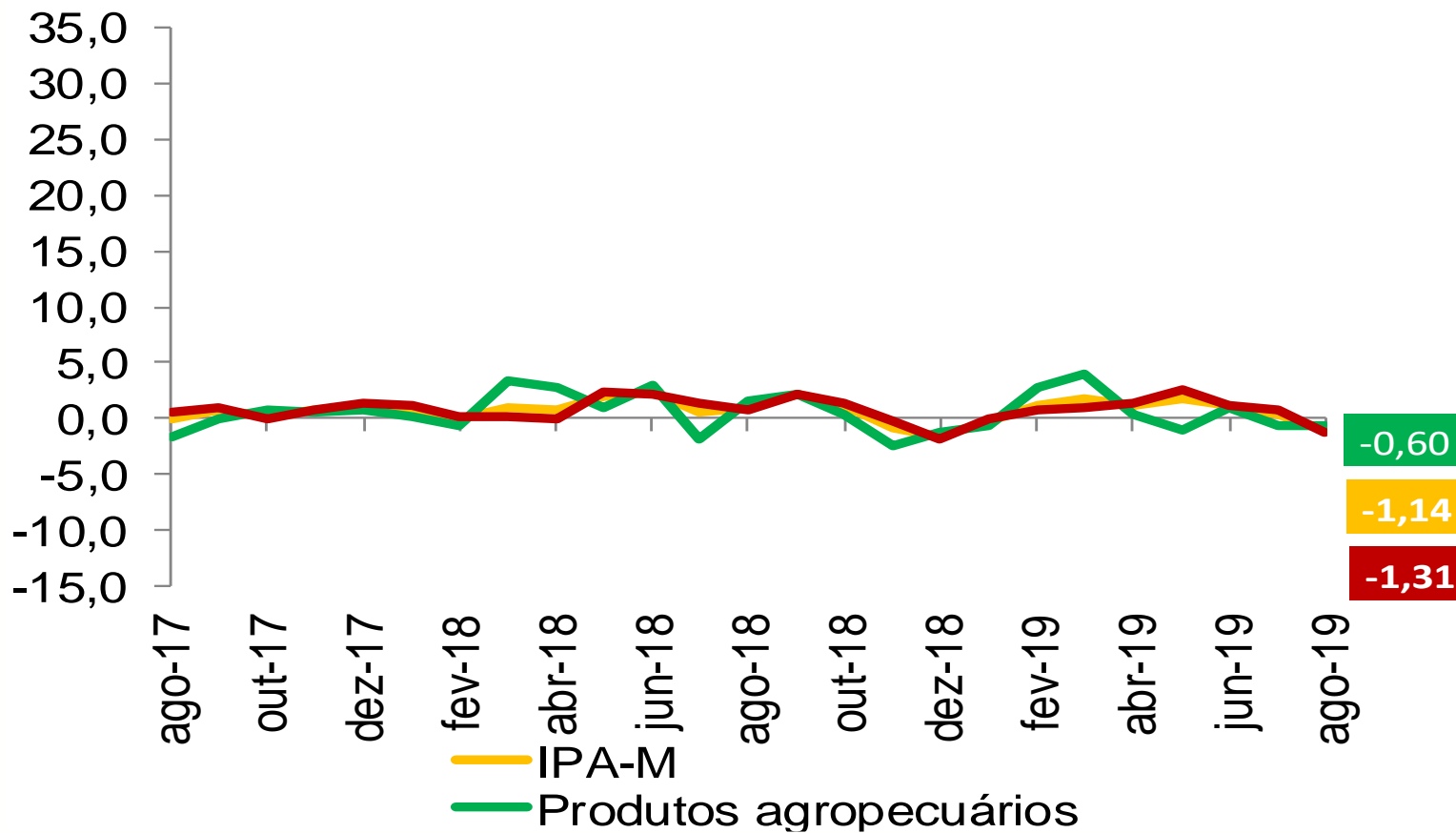
IGP Encadeado

Variação (%) 12 meses

	jun-19			jul-19			ago-19		
	IGP-10	IGP-M	IGP-DI	IGP-10	IGP-M	IGP-DI	IGP-10	IGP-M	IGP-DI
IGP	6,57	6,51	6,04	6,23	6,39	5,56	5,19	4,95	-
IPA	7,80	7,91	7,27	7,51	7,81	6,48	5,94	5,53	-
<i>ESTÁGIOS</i>									
BENS FINAIS	6,37	5,38	5,20	5,19	5,45	4,96	4,88	5,07	-
BENS INTERMEDIÁRIOS	5,91	5,35	3,48	2,98	2,32	1,01	0,94	0,77	-
MATÉRIAS-PRIMAS	11,87	14,13	14,55	16,09	17,63	15,25	13,48	11,99	-
<i>ORIGEM</i>									
PRODUTOS AGROPECUÁRIOS	3,04	3,38	5,02	4,90	4,66	3,55	2,68	2,40	-
PRODUTOS INDUSTRIAIS	9,44	9,46	8,02	8,41	8,85	7,45	7,04	6,58	-
IPC	4,33	3,87	3,73	3,59	3,58	3,87	3,70	3,76	-
ALIMENTAÇÃO	5,21	4,46	4,64	4,72	4,89	5,64	5,26	5,00	-
HABITAÇÃO	4,14	3,44	2,95	2,68	2,60	2,90	2,85	2,93	-
VESTUÁRIO	1,45	1,61	2,28	1,80	2,18	2,68	2,19	2,62	-
SAÚDE E CUID. PESSOAIS	4,96	5,04	5,14	5,04	5,10	5,25	5,10	5,10	-
EDUCAÇÃO, LEIT. E RECR.	6,50	6,76	7,00	6,44	6,05	6,52	6,09	6,11	-
TRANSPORTES	3,80	2,88	2,37	2,33	1,98	1,87	1,93	2,30	-
DESPESAS DIVERSAS	2,36	2,31	2,03	2,22	2,49	2,34	2,43	2,12	-
COMUNICAÇÃO	0,89	1,58	1,12	0,51	1,26	0,90	0,56	1,30	-
INCC	3,77	3,76	3,86	3,94	3,95	3,82	3,82	4,00	-
MATERIAIS E SERVIÇOS	5,75	5,51	5,05	4,77	4,57	4,21	4,17	4,14	-
MÃO-DE-OBRA	2,10	2,30	2,87	3,22	3,43	3,50	3,52	3,88	-

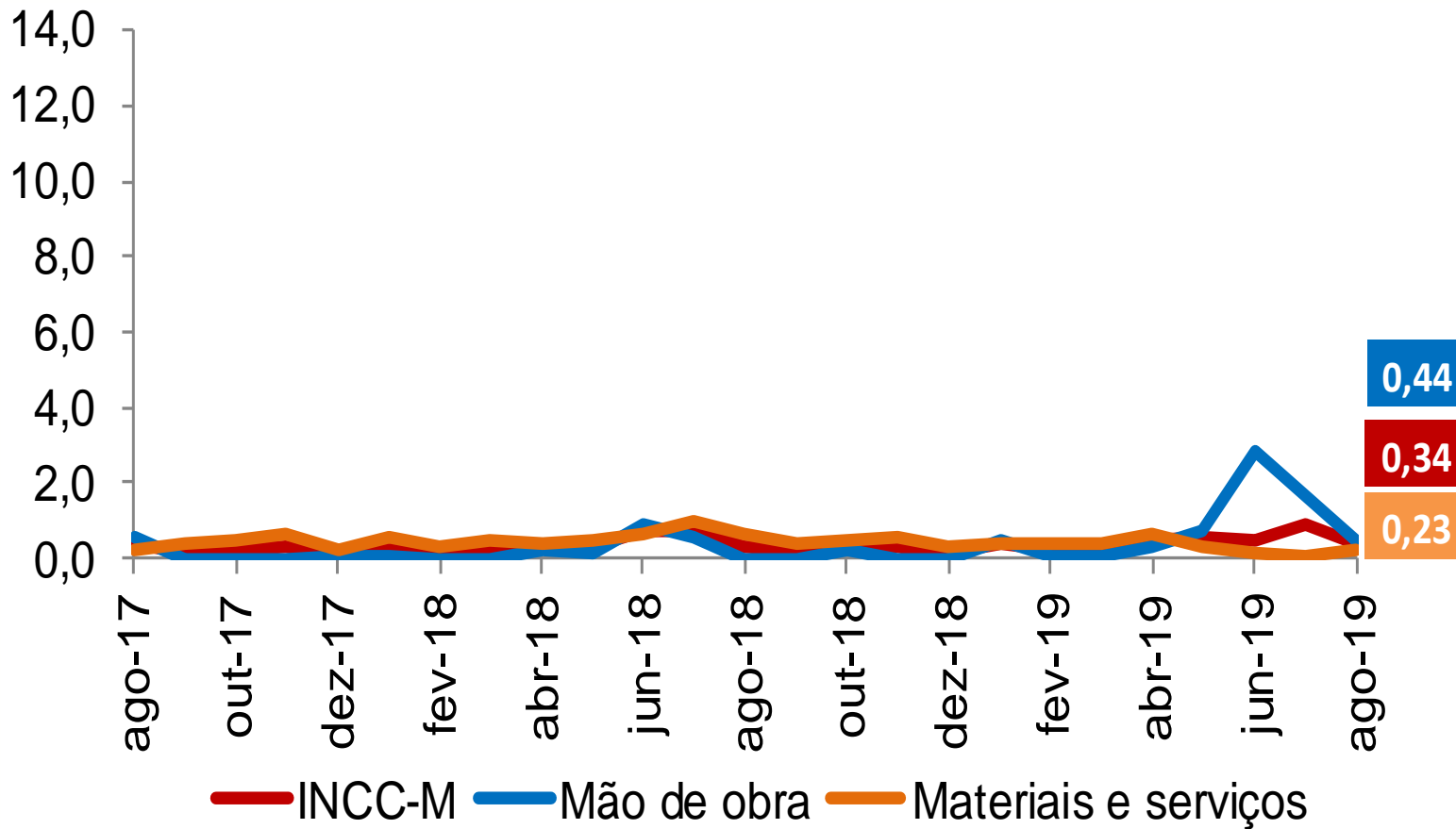
Preços no Atacado (IPA-M)

Varição (%) acumulada em 12 meses



Preços na Construção Civil

Varição (%) acumulada em 12 meses





Ministério da Economia

Para maiores informações acesse o site da Secretaria de Política Econômica:

www.spe.fazenda.gov.br



Secretaria
de Política
Econômica

Secretaria Especial
de Fazenda

Ministério
da Economia