



MINISTÉRIO DA ECONOMIA

# IPC-Fipe (4<sup>a</sup> quadrissemana)

Março 2019

*3 de abril de 2019*

Os informativos econômicos da Secretaria de Política Econômica (SPE) são elaborados a partir de dados de conhecimento público, cujas fontes primárias são instituições autônomas, públicas ou privadas. O objetivo é organizar informações de conhecimento público para ampliar o entendimento sobre a economia brasileira. O conteúdo deste material é meramente informativo, não possuindo caráter prospectivo, nem delimitando as ações de política econômica adotadas pelo Ministério da Economia



Secretaria  
de Política  
Econômica

Secretaria Especial  
de Fazenda

Ministério  
da Economia

## Comparação: março/19 com fevereiro/2019:

- Segundo a Fipe, a inflação na cidade de São Paulo ficou em 0,51% no encerramento de mar/19, ante 0,54% em fev/19.
- Na comparação com o resultado do IPC-Fipe fechado do mês anterior 3 grupos mostram desaceleração: **Habitação** (de 0,41% para 0,20%); **Despesas Pessoais** (de -0,36% para -0,84%); e **Vestuário** (de 0,20% para 0,05%).
- Os movimentos de aceleração foram registrados em 4 grupos: **Alimentação** (de 1,64% para 1,75%); **Transportes** (de 0,22% para 0,69%); **Saúde** (de 0,29% para 0,48%); e **Educação** (de 0,03% para 0,09%).
- Excluindo o grupo **Alimentação**, a inflação recuou de 0,22% para 0,14%.

### Comparação: 4ª quadrimestre de março/19 com 3ª quadrimestre de março/2019:

- Segundo a Fipe, a inflação na cidade de São Paulo ficou em 0,51% na 4ª Quadrimestre de março, ante 0,55% na 3ª Quadrimestre de março e 0,54% na 4ª Quadrimestre de fevereiro.
- Na comparação com o resultado do IPC-Fipe da quadrimestre anterior 5 grupos mostram desaceleração: **Habitação** (de 0,22% para 0,20%); **Alimentação** (de 1,88% para 1,75%); **Despesas Pessoais** (de -0,70% para -0,84%); **Saúde** (de 0,49% para 0,48%); e **Vestuário** (de 0,07% para 0,05%).
- Os movimentos de aceleração foram registrados em 1 grupo: **Transportes** (de 0,53% para 0,69%).
- Apresentou estabilidade o grupo **Educação** (0,09%).
- Excluindo o grupo **Alimentação**, a inflação recuou de 0,15% para 0,14%.

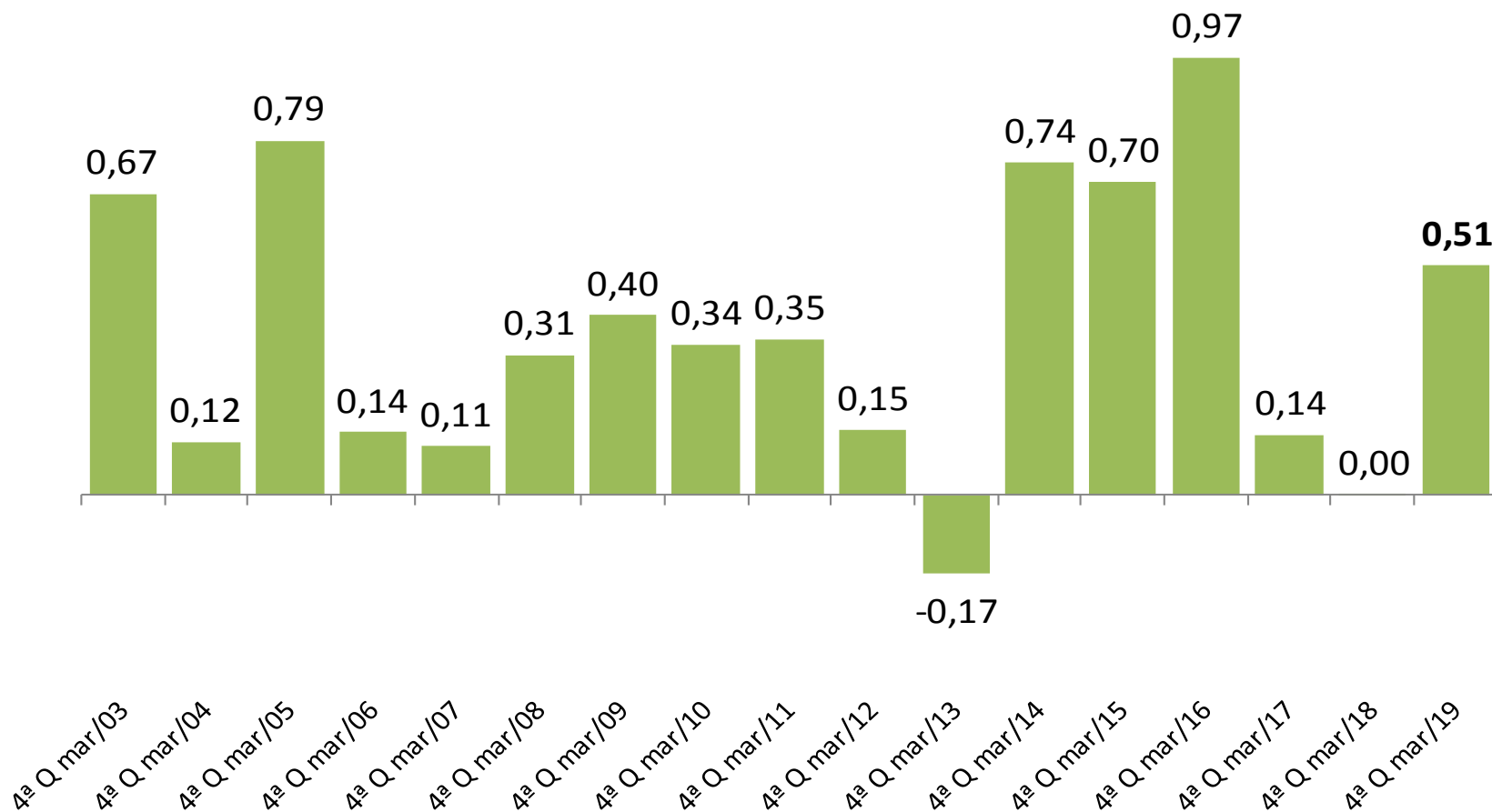
# Varição Quadrissemanal do IPC-FIPE

*Varição (%)*

	4 <sup>a</sup> Quadrissemana de fevereiro	1 <sup>a</sup> Quadrissemana de março	2 <sup>a</sup> Quadrissemana de março	3 <sup>a</sup> Quadrissemana de março	4 <sup>a</sup> Quadrissemana de março
<b>0. Índice Geral</b>	<b>0,54</b>	<b>0,54</b>	<b>0,56</b>	<b>0,55</b>	<b>0,51</b>
I. Habitação	0,41	0,24	0,21	0,22	0,20
II. Alimentação	1,64	2,04	2,02	1,88	1,75
III. Transportes	0,22	-0,01	0,20	0,53	0,69
IV. Despesas Pessoais	-0,36	-0,44	-0,46	-0,70	-0,84
V. Saúde	0,29	0,28	0,26	0,49	0,48
VI. Vestuário	0,20	0,26	0,26	0,07	0,05
VII. Educação	0,03	-0,02	0,03	0,09	0,09

# IPC-Fipe

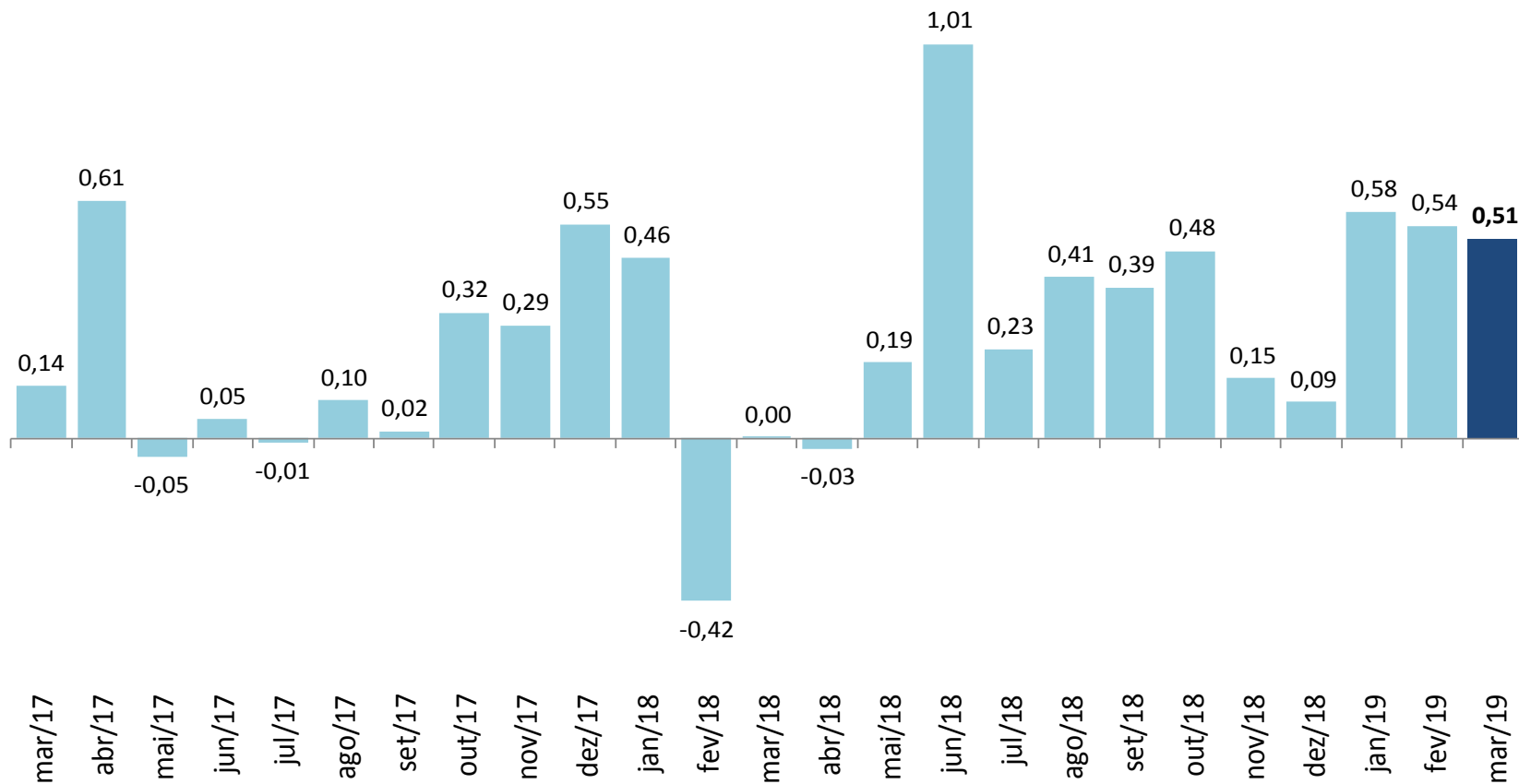
*Varição (%) na mesma quadrissemana de anos anteriores*



Fonte: Fipe

# IPC-Fipe

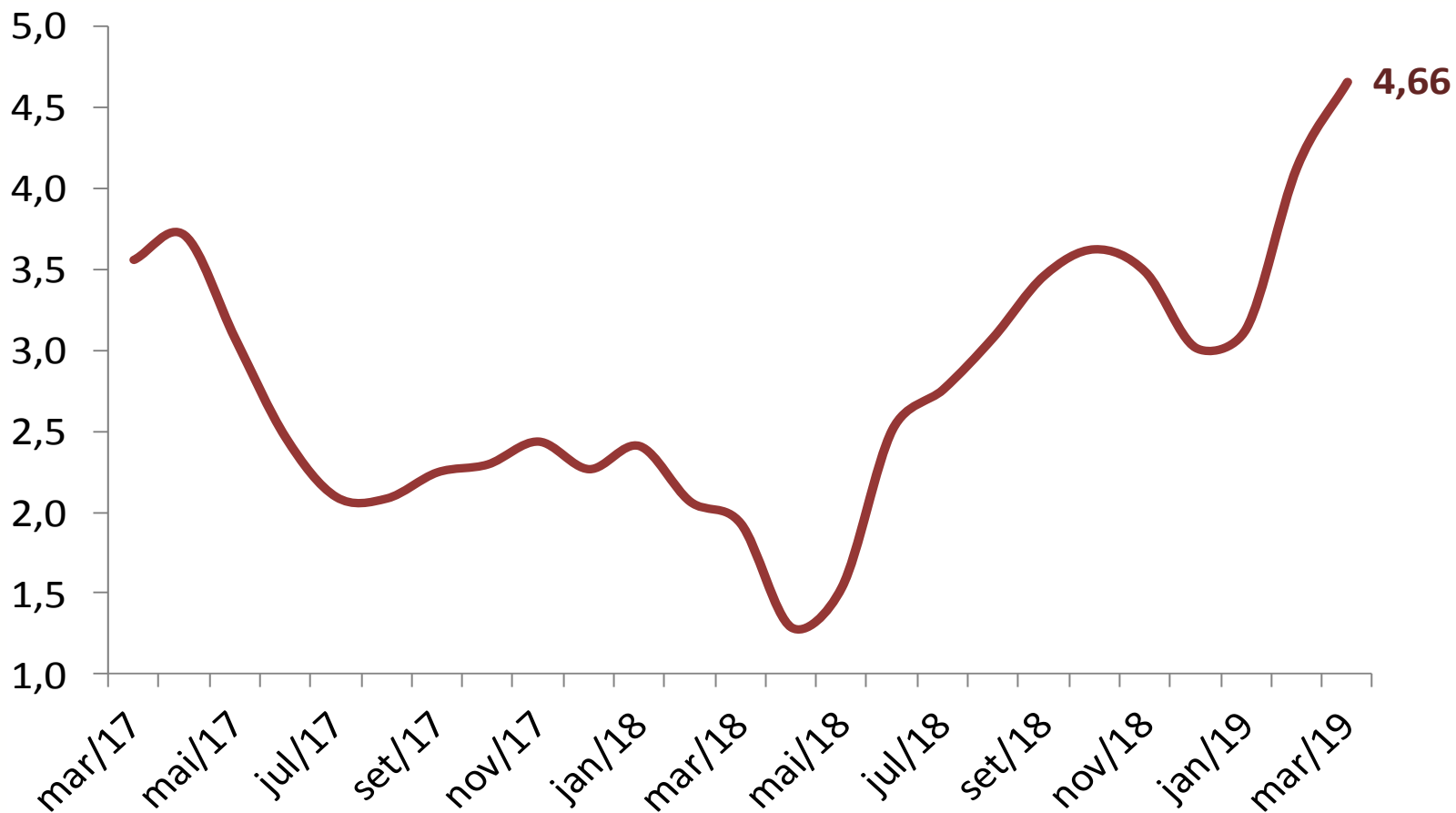
Variação (%) nos últimos 30 dias



Fonte: Fipe

# IPC-Fipe

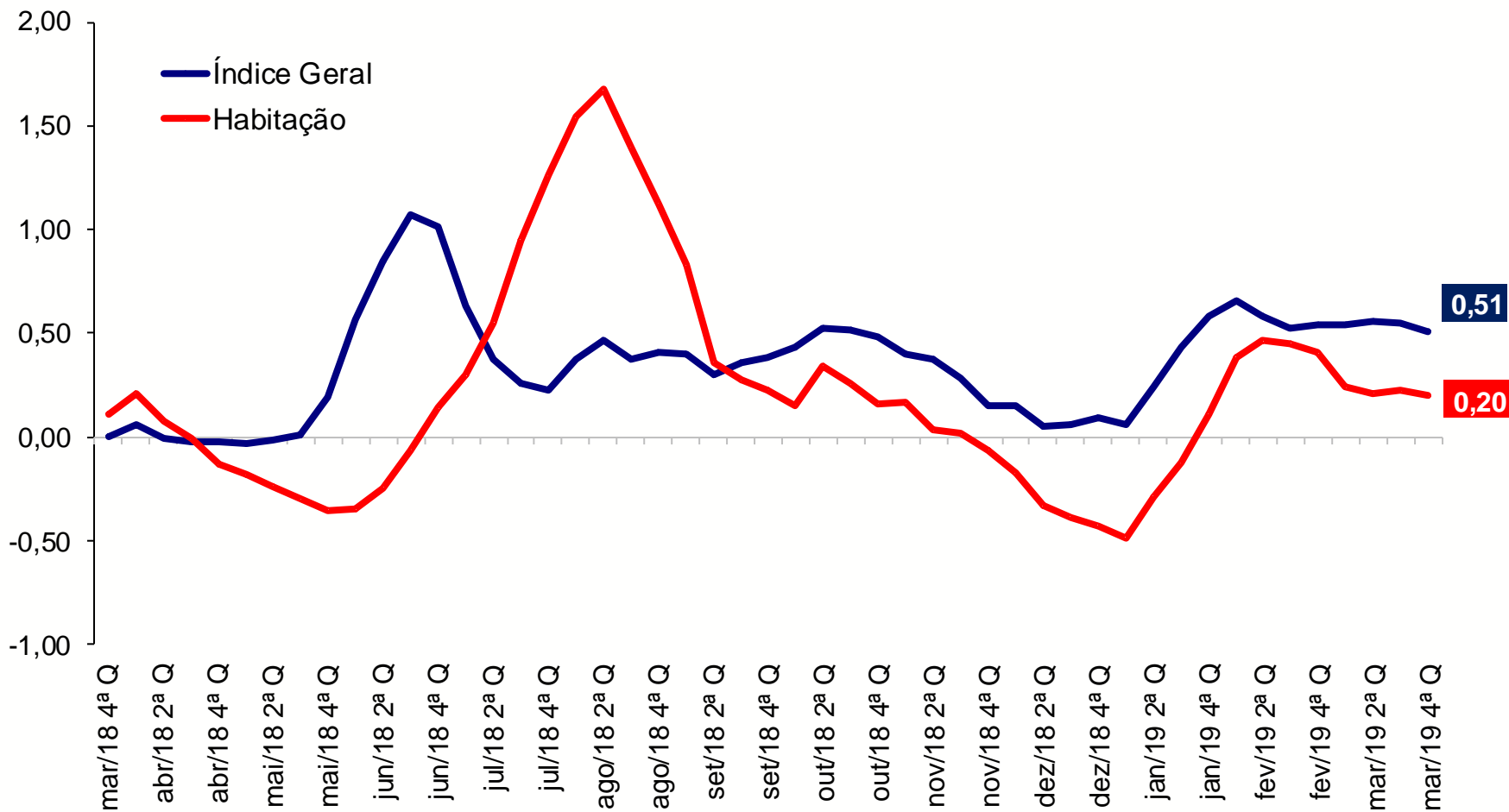
Varição (%) em 12 meses



Fonte: Fipe

# IPC-Fipe

Varição (%) em 30 dias

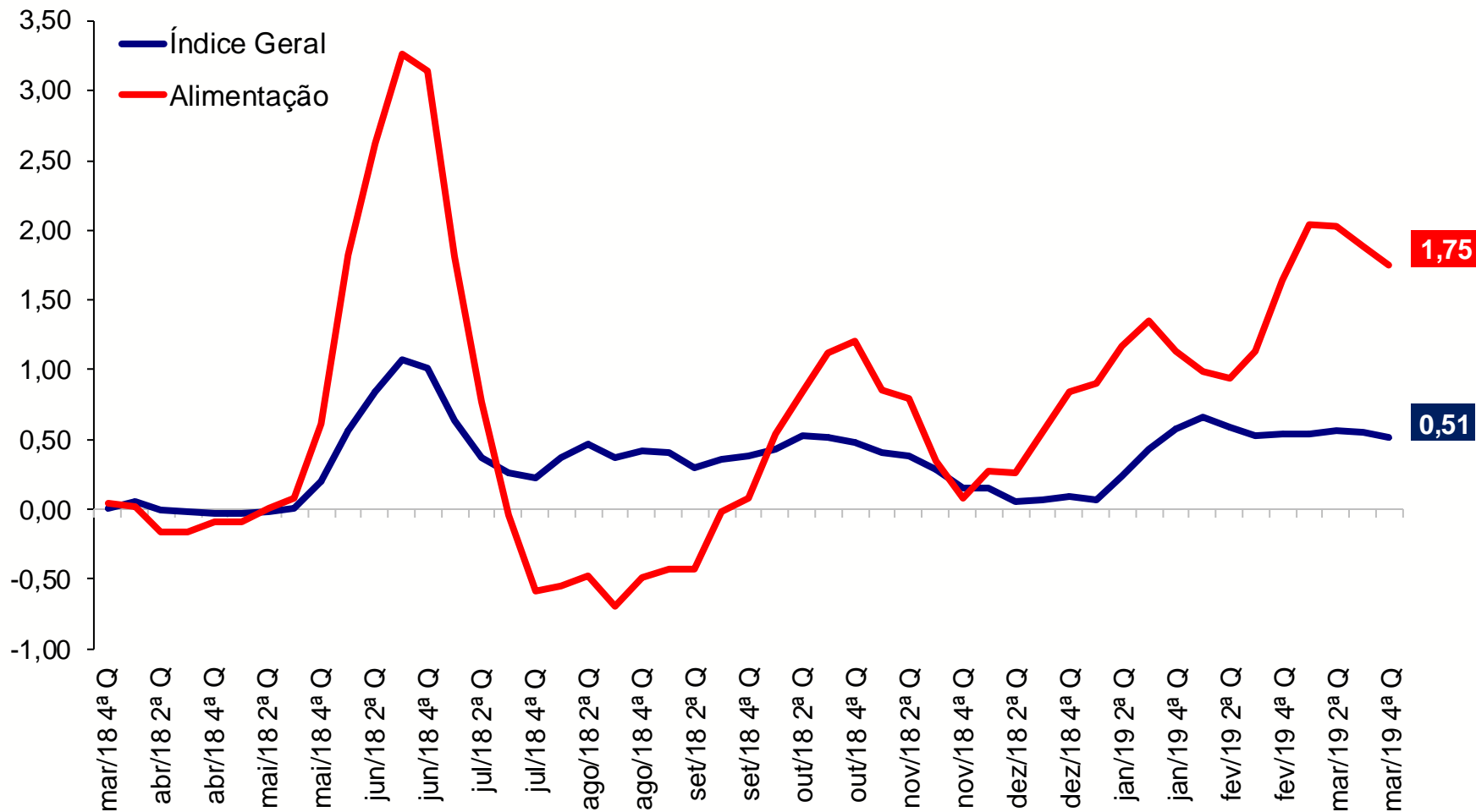


Fonte: Fipe



# IPC-Fipe

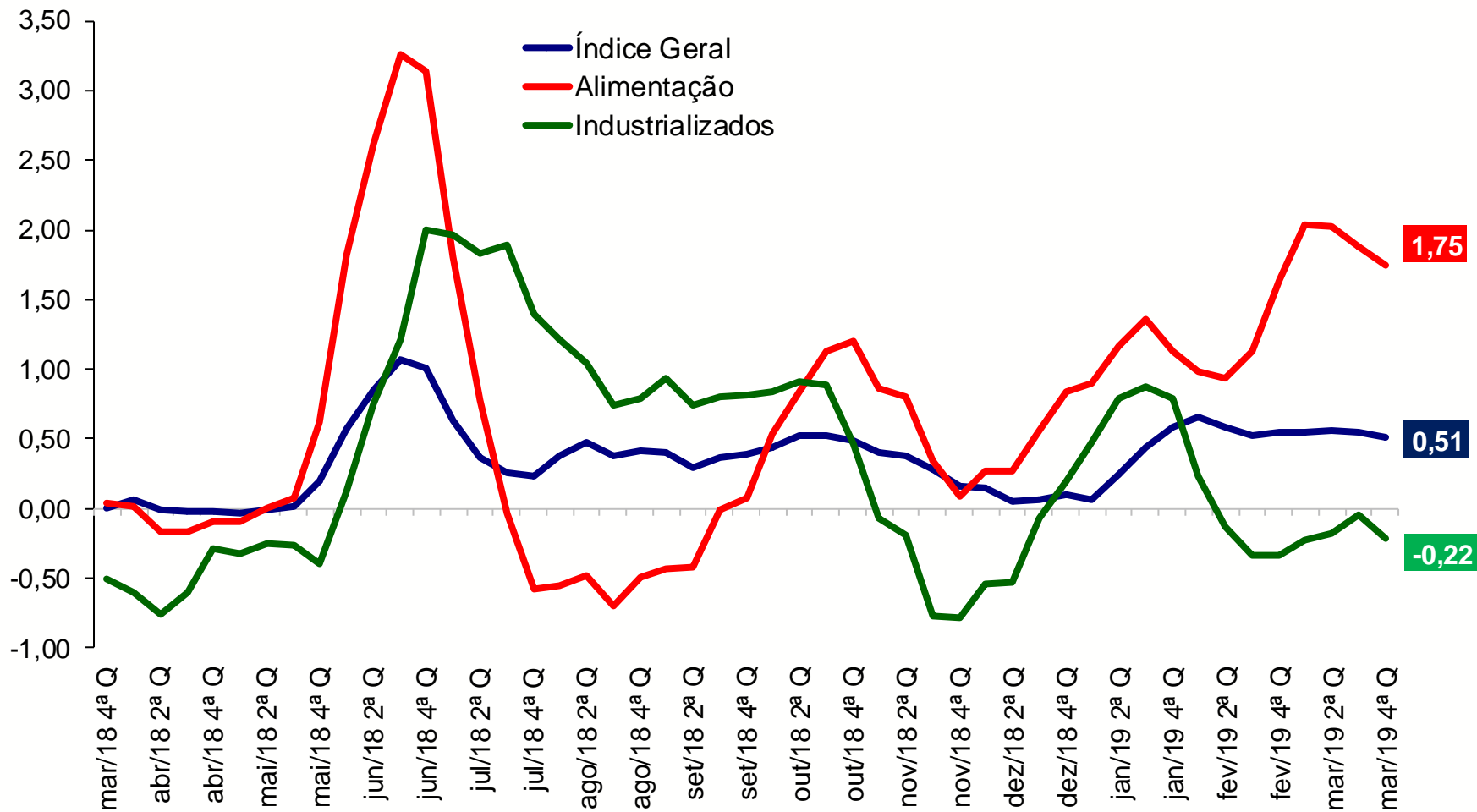
Varição (%) em 30 dias



Fonte: Fipe

# IPC-Fipe

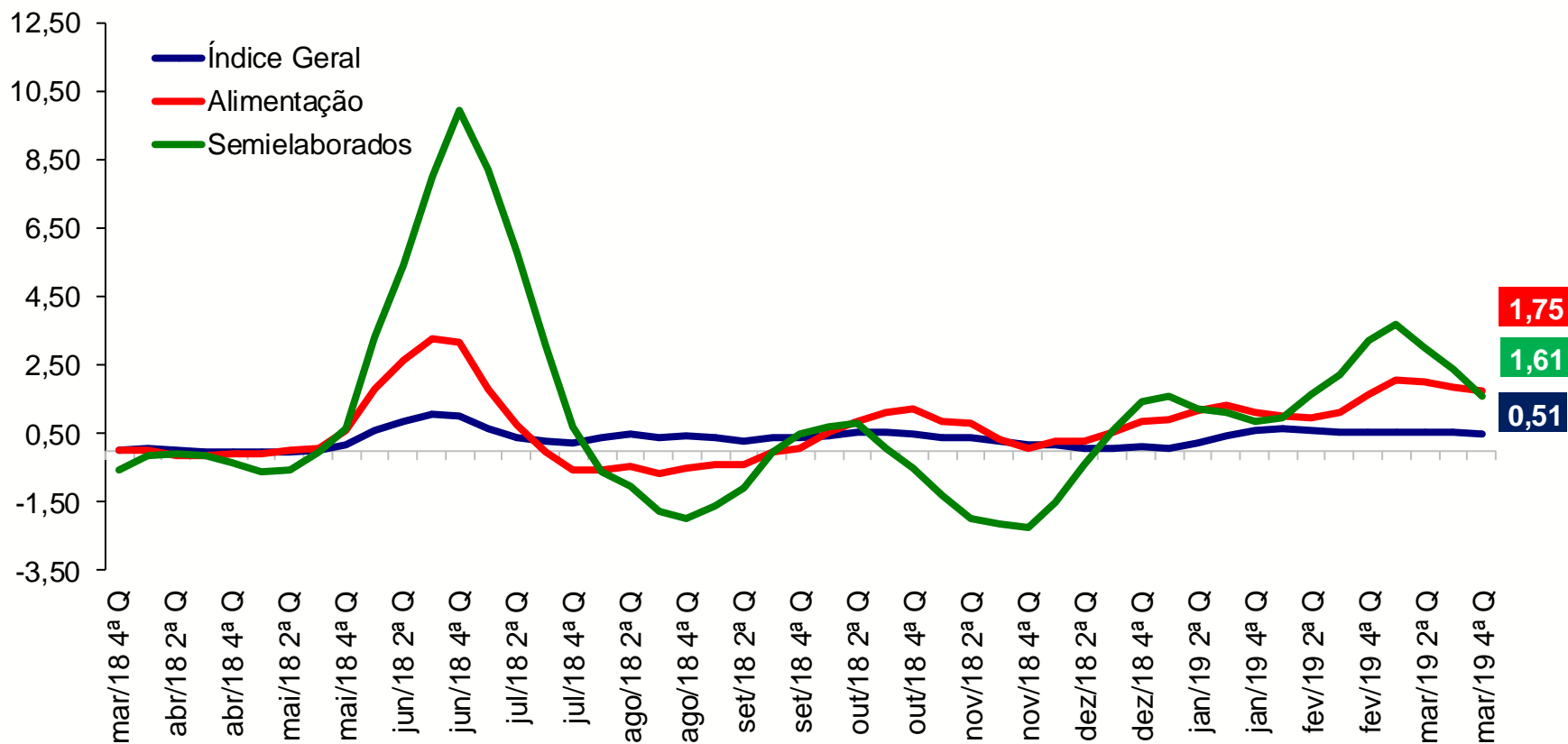
Varição (%) em 30 dias



Fonte: Fipe

# IPC-Fipe

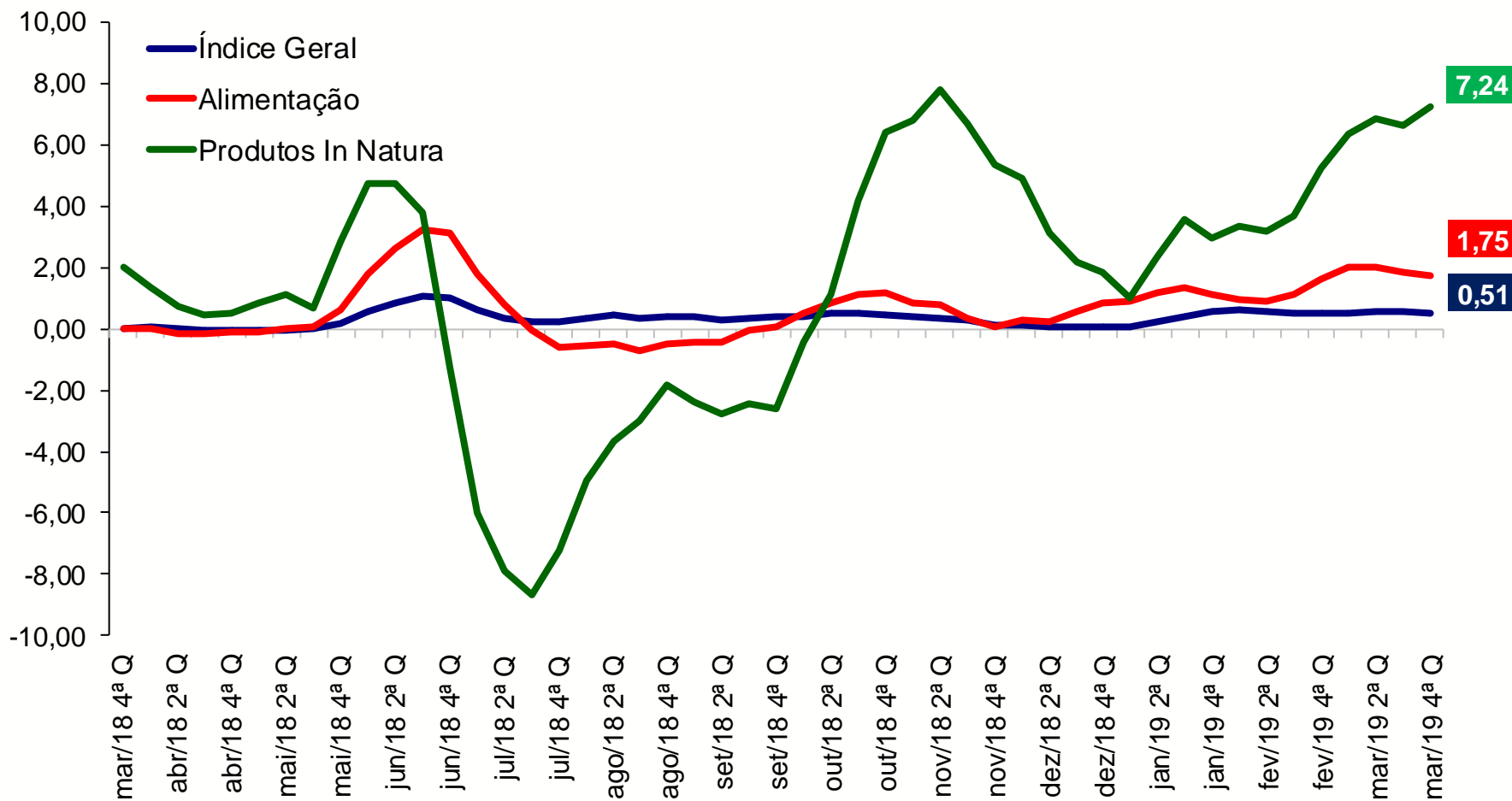
Varição (%) em 30 dias



Fonte: Fipe

# IPC-Fipe

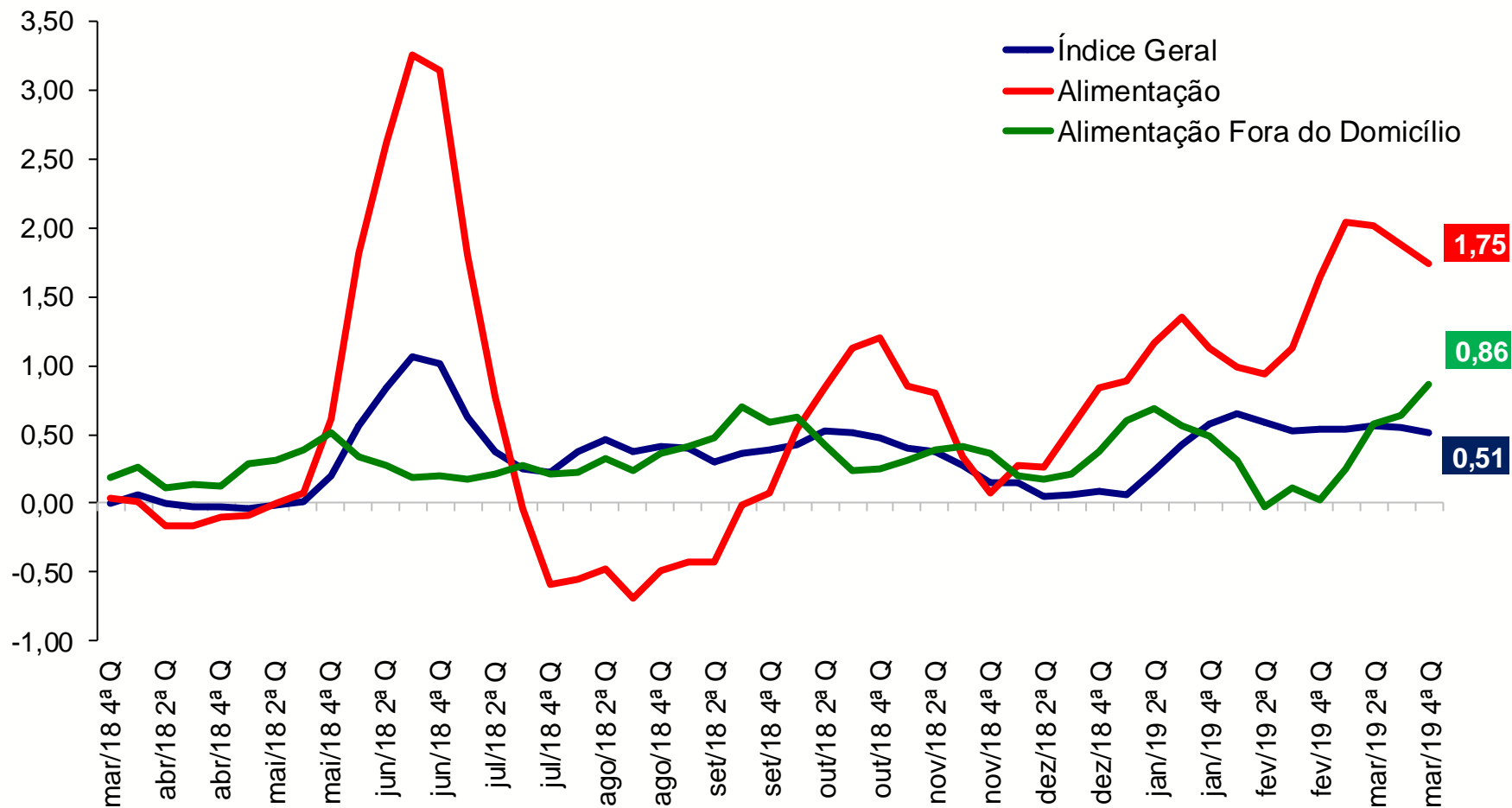
Varição (%) em 30 dias



Fonte: Fipe

# IPC-Fipe

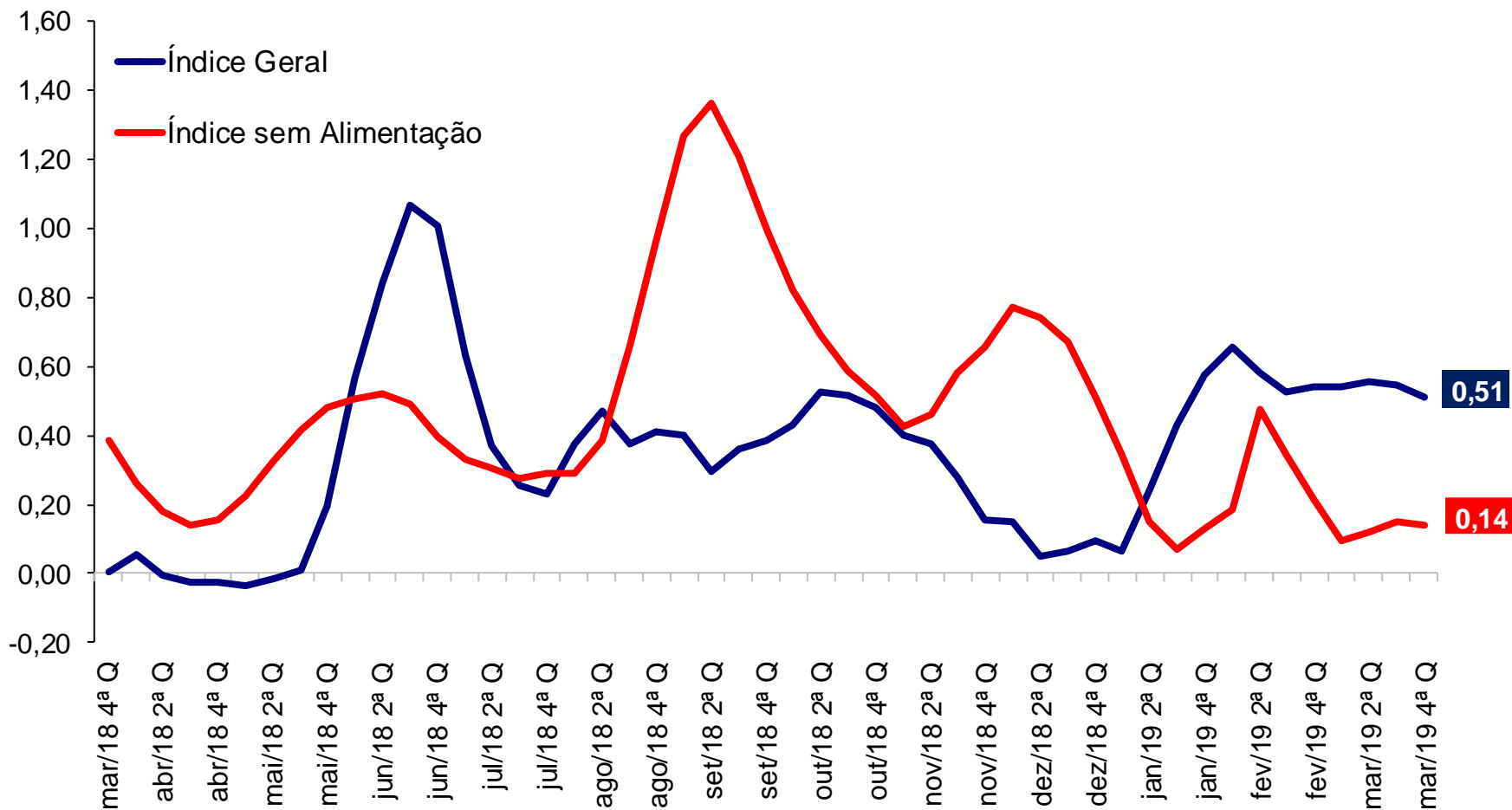
Varição (%) em 30 dias



Fonte: Fipe

# IPC-Fipe

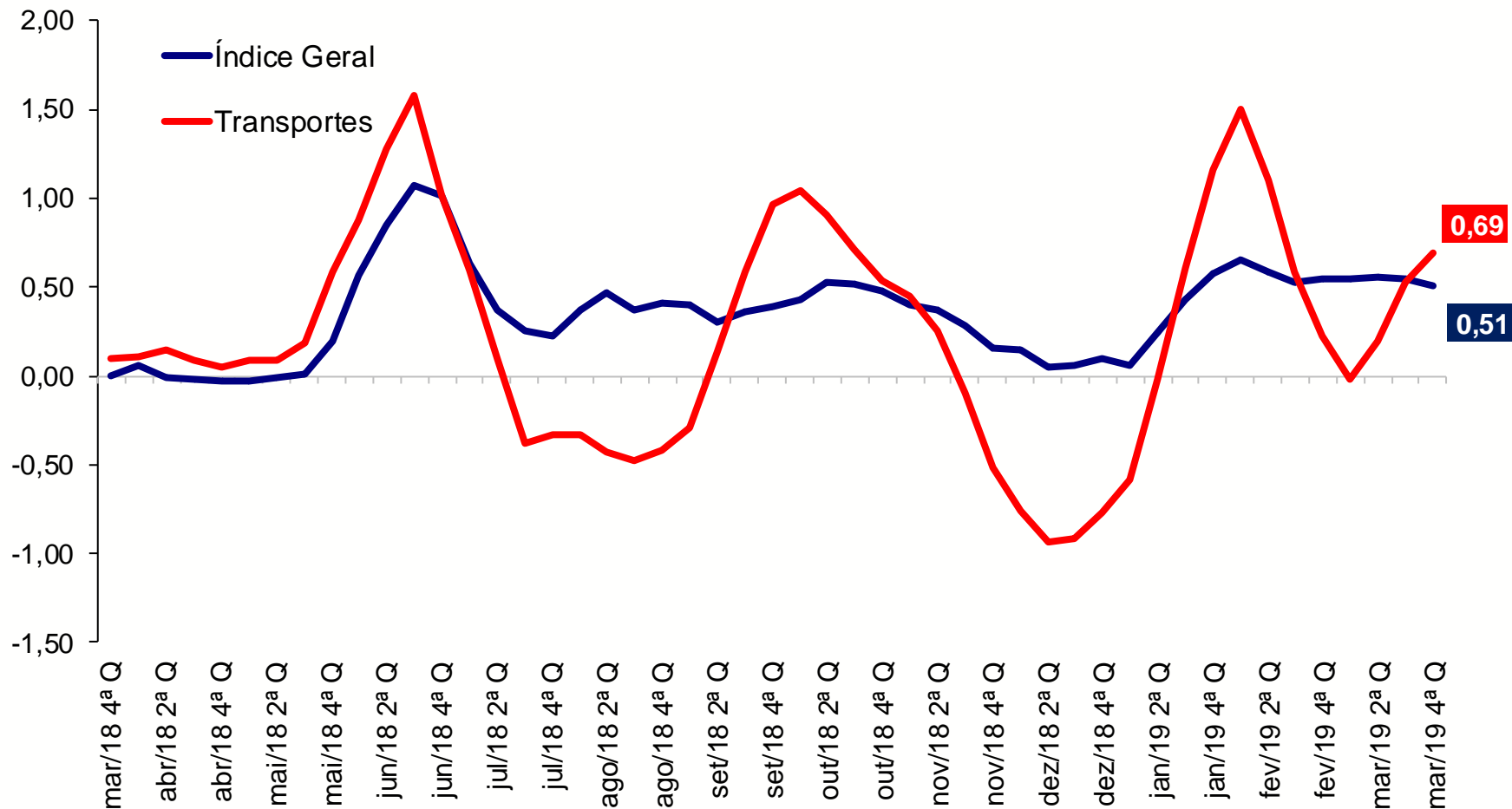
Varição (%) em 30 dias



Fonte: Fipe

# IPC-Fipe

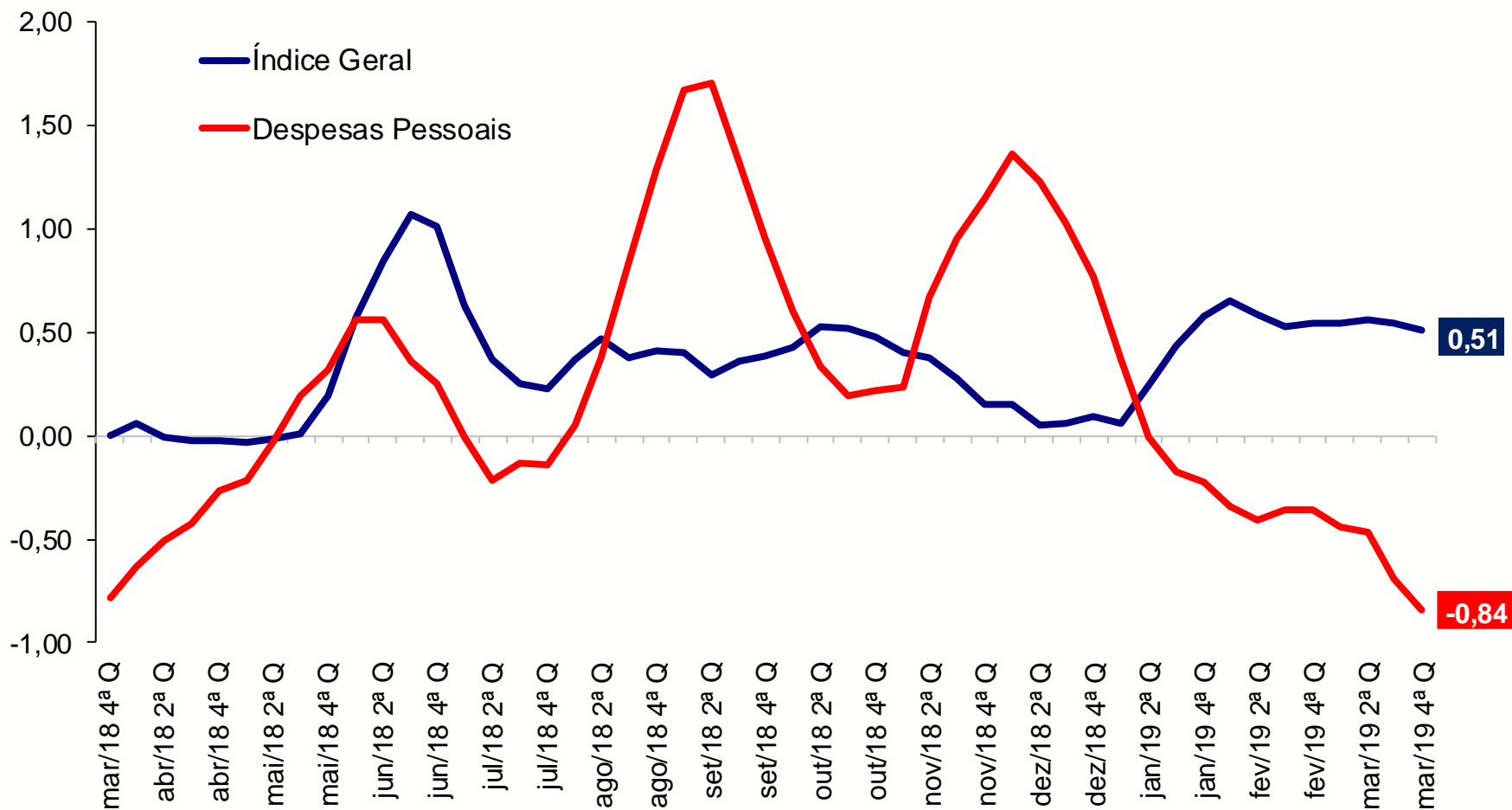
Varição (%) em 30 dias



Fonte: Fipe

# IPC-Fipe

Varição (%) em 30 dias

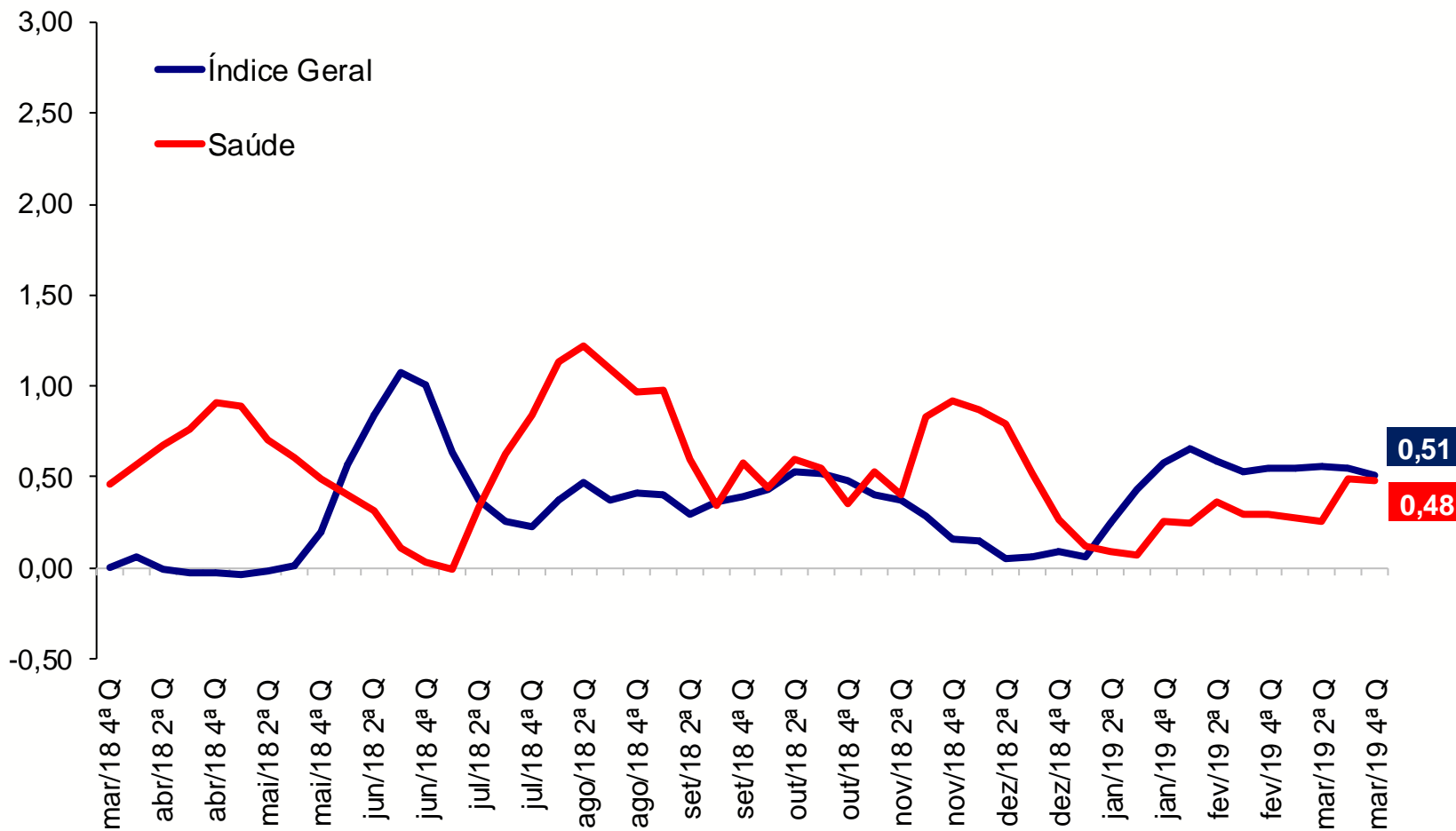


Fonte: Fipe



# IPC-Fipe

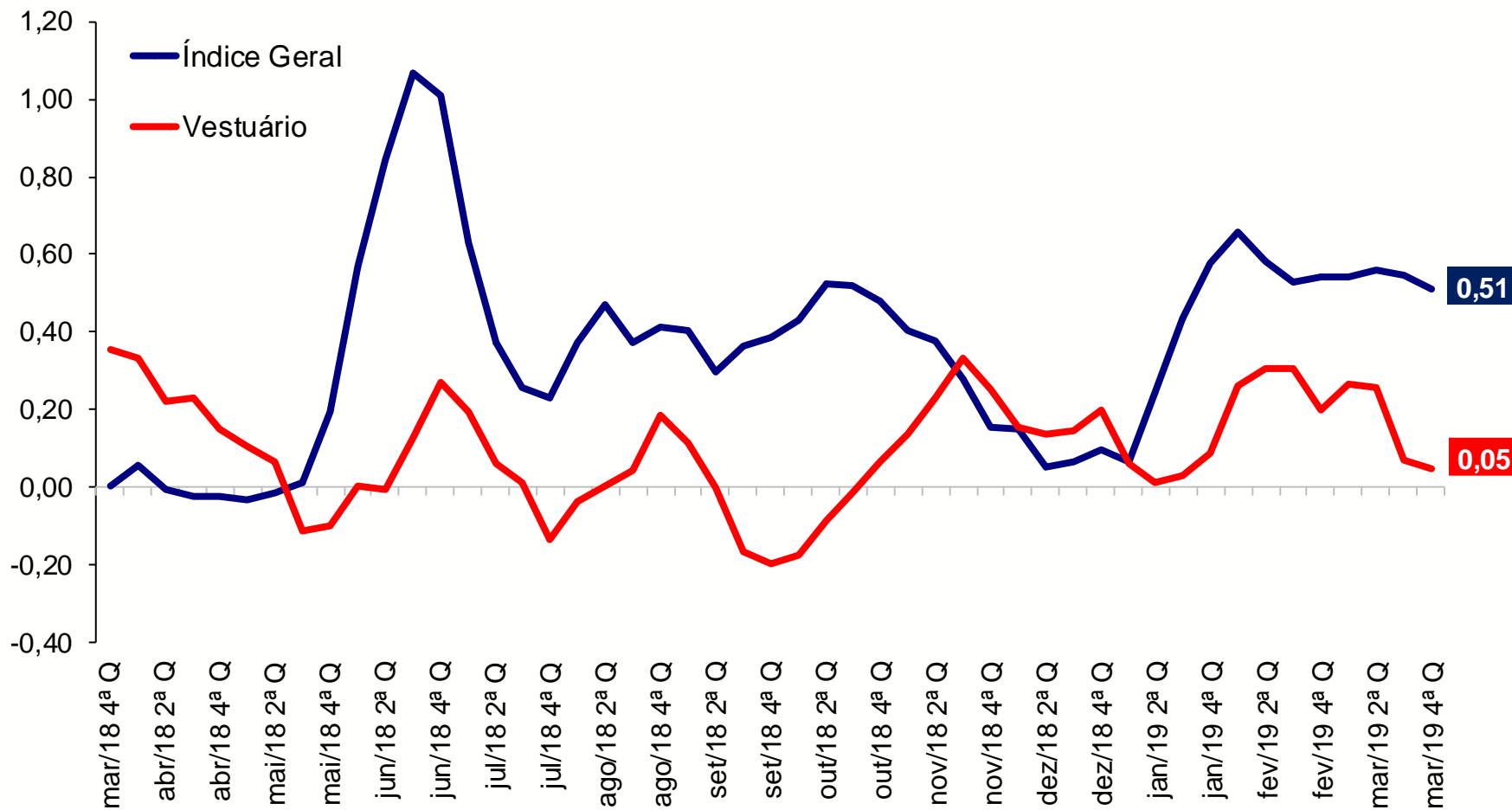
Varição (%) em 30 dias



Fonte: Fipe

# IPC-Fipe

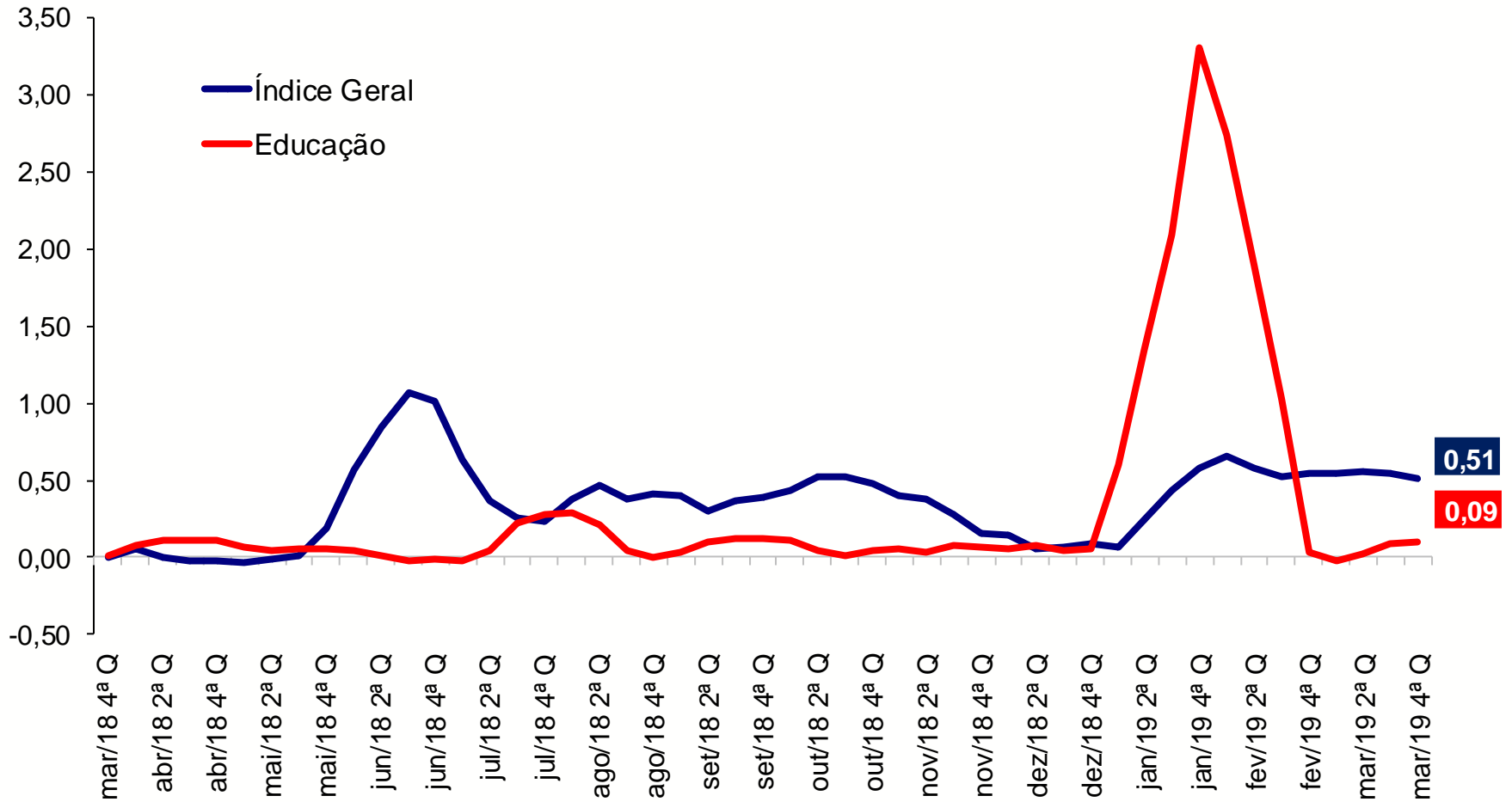
Varição (%) em 30 dias



Fonte: Fipe

# IPC-Fipe

Varição (%) em 30 dias



Fonte: Fipe



## Ministério da Economia

Para maiores informações acesse o site da Secretaria de Política Econômica:

[www.spe.fazenda.gov.br](http://www.spe.fazenda.gov.br)



Secretaria  
de Política  
Econômica

Secretaria Especial  
de Fazenda

Ministério  
da Economia