

# Ajuste Fiscal e Crescimento Econômico

Henrique Meirelles  
Ministro da Fazenda

Outubro, 2017.

## Início do governo

---

- Em maio de 2016, estávamos em um país com inflação (IPCA) em 12 meses de **9,3%**;
- Taxa de Juros Selic estava em **14,25% ao ano**.
- Risco País, CDS-5 anos estava em **328 pontos**.
- País em recessão com grave desequilíbrio fiscal.

## O País mudou. Reformas econômicas já mostram resultados.

- **Inflação esperada para 2017: 3,1%. Inflação média esperada 2017-2020: 3,85% ao ano (menor inflação média de um período de 4 anos desde o Plano Real).**
- **Taxa SELIC atual = 7,5% ao ano.**
- **Taxa SELIC esperada pelo mercado de um dígito até 2020 (taxa SELIC de 7% (2017-2018) e de 8% em 2019-2020)**
- **Risco País de 173,5 pontos (CDS 5 anos dia 27/OUT/2017)**
- **Crescimento do PIB de 2,5% aa a partir de 2018 (pesquisa FOCUS).**

## Pontos Importantes

---

- **Estamos em uma trajetória de inflação baixa, juros baixos e retomada do crescimento;**
- **Ajuste Fiscal com a Emenda Constitucional 95 (EC do Teto dos Gastos) sinaliza ajuste fiscal gradual pelo lado da despesa;**
- **Situação confortável do Balanço de Pagamentos: Investimento Direto Externo esperado de mais de 4% do PIB para um déficit em conta corrente de menos de 1% do PIB;**
- **Risco país voltou para o nível do final de 2014 e índices de confiança da indústria, comércio e serviços da FGV estão nos maiores valores desde de 2014 .**

# Parte I – Ajuste Fiscal Pelo Lado da Despesa

---

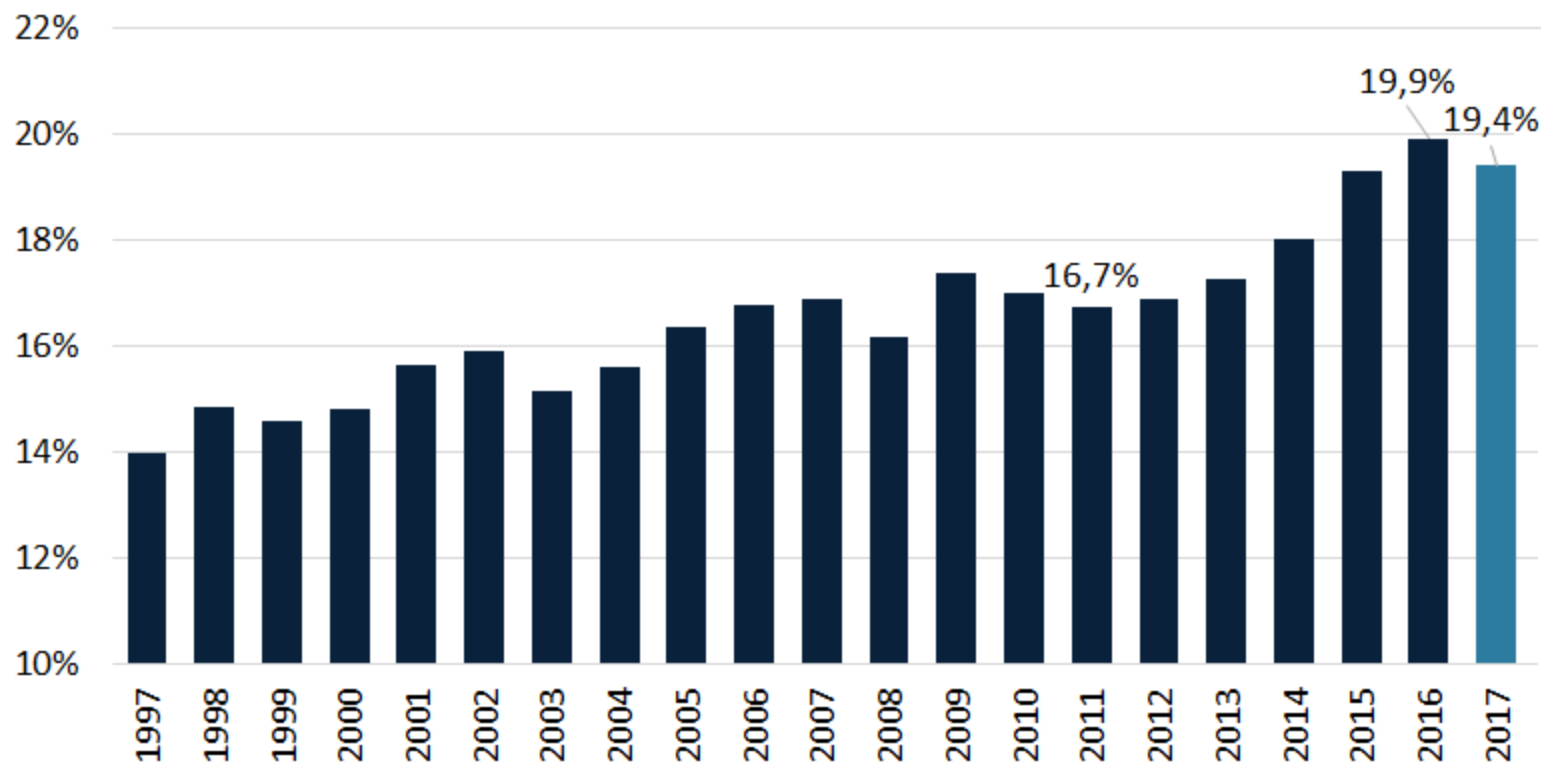
## Estratégia do Ajuste Fiscal

- **A estratégia do ajuste fiscal é o corte gradual da despesa, sem aumento da carga tributária;**
- **Governo já fez corte expressivo das despesas discricionárias. Corte real de 26% até setembro deste ano ante mesmo período do ano passado;**
- **Mas ajuste tem que vir de mudanças na despesa obrigatória, em especial, previdência. Despesa obrigatória do governo central já é maior que toda a arrecadação líquida;**
- **Revisão da meta do primário decorreu de queda da Receita e não do aumento do gasto. Despesa primária do governo central vai cair no próximo ano como % do PIB.**

# Evolução do Gasto Primário do Governo Central

## Despesa Primária – Governo Central: 1997-2018

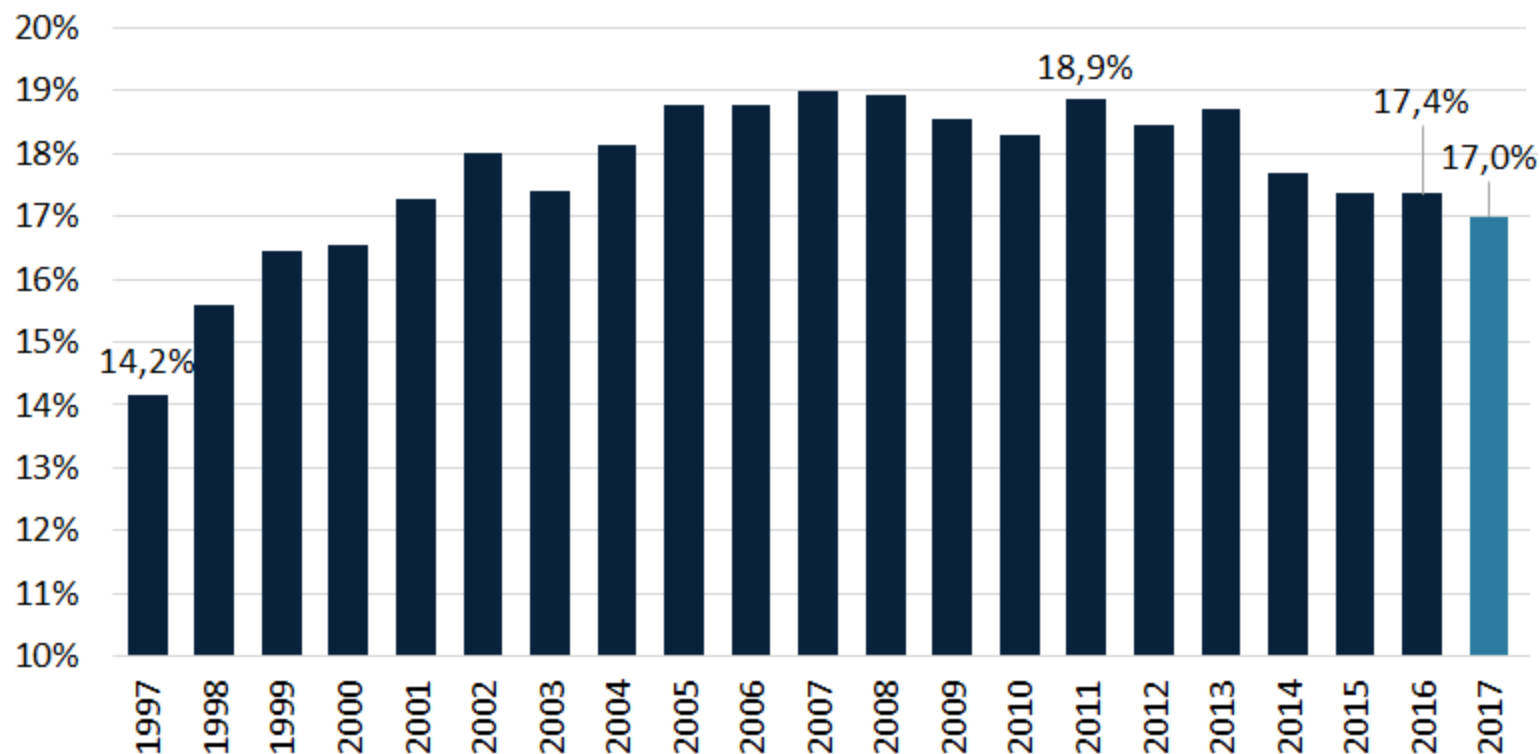
(% do PIB)



Fonte: Tesouro Nacional. OBS: 2017 estimativa.

# Evolução do Receita Primária Líquida do Governo Central

## Receita Primária Líquida – Governo Central: 1997-2018 (% do PIB)

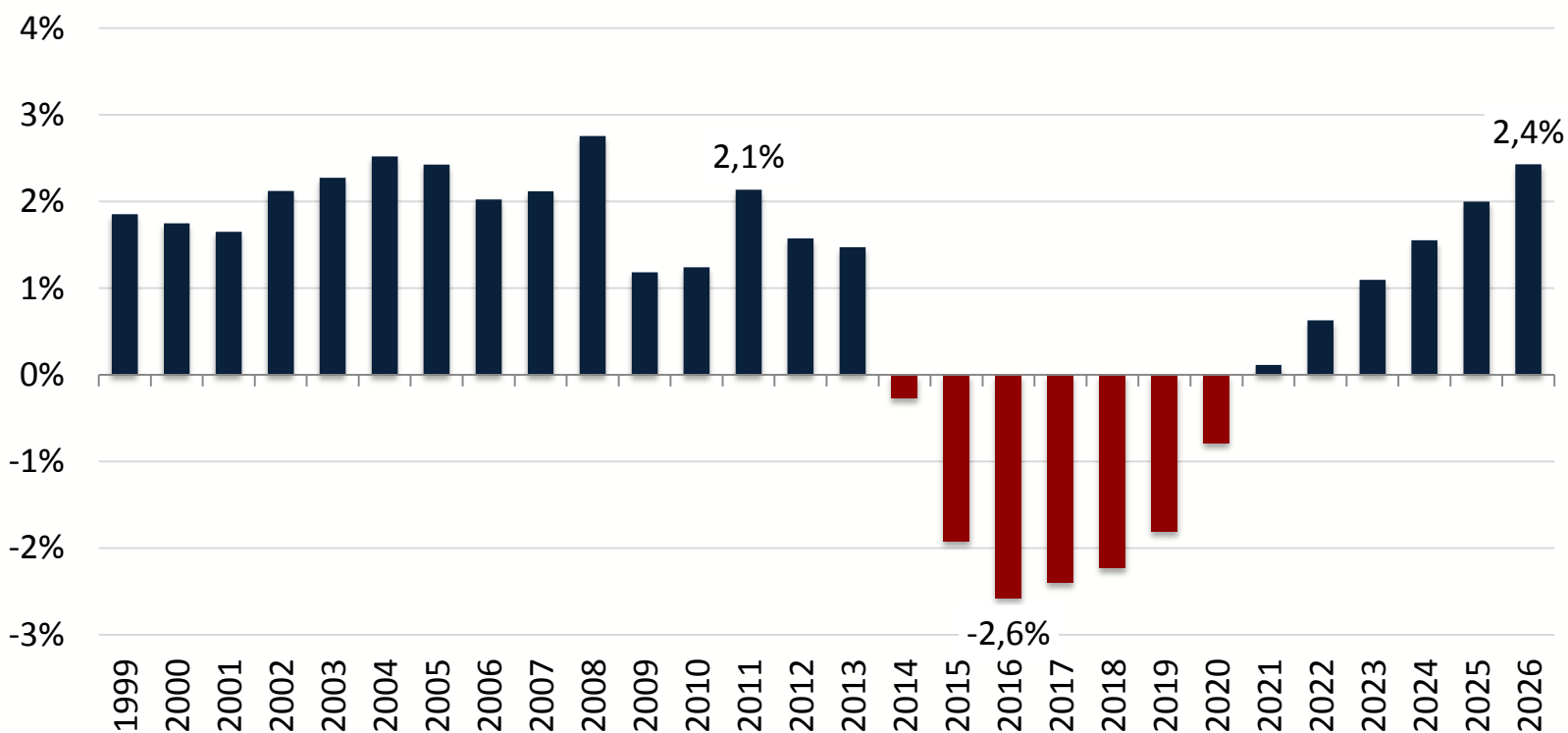


Fonte: Tesouro Nacional. OBS: 2017 estimativa.



# Ajuste Fiscal: recuperação do primário com corte de despesa

## Resultado Primário do Governo Central (% do PIB - Superávit (+)/Déficit (-))

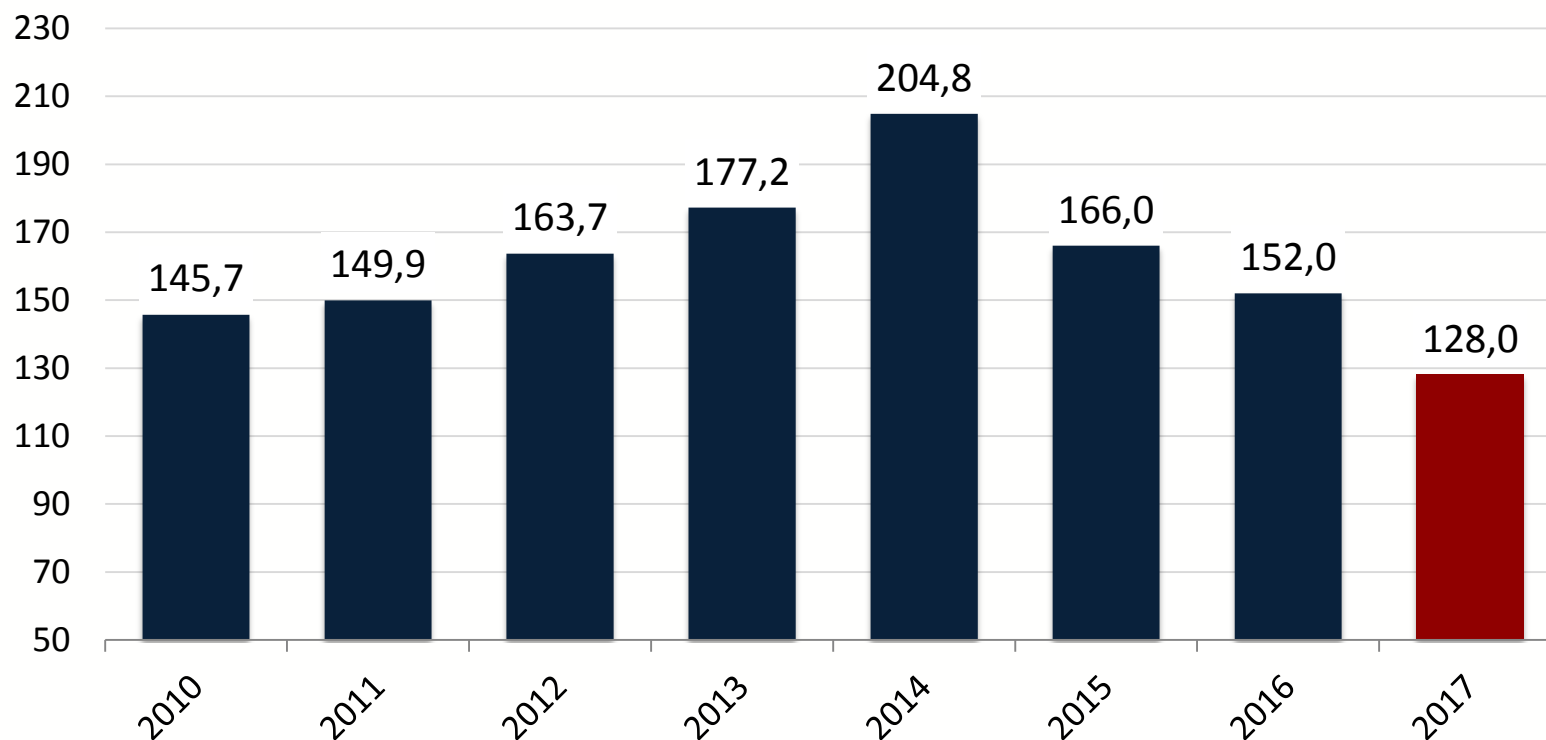


Fonte: Tesouro Nacional. OBS: 2017 em diante estimativas.

# Evolução das Despesas Discricionárias

## Despesas discricionárias

*(acumulado em 12 meses - preços de set/17 – R\$ bilhões)*



Fonte: Tesouro Nacional. OBS: 2017 estimativa.

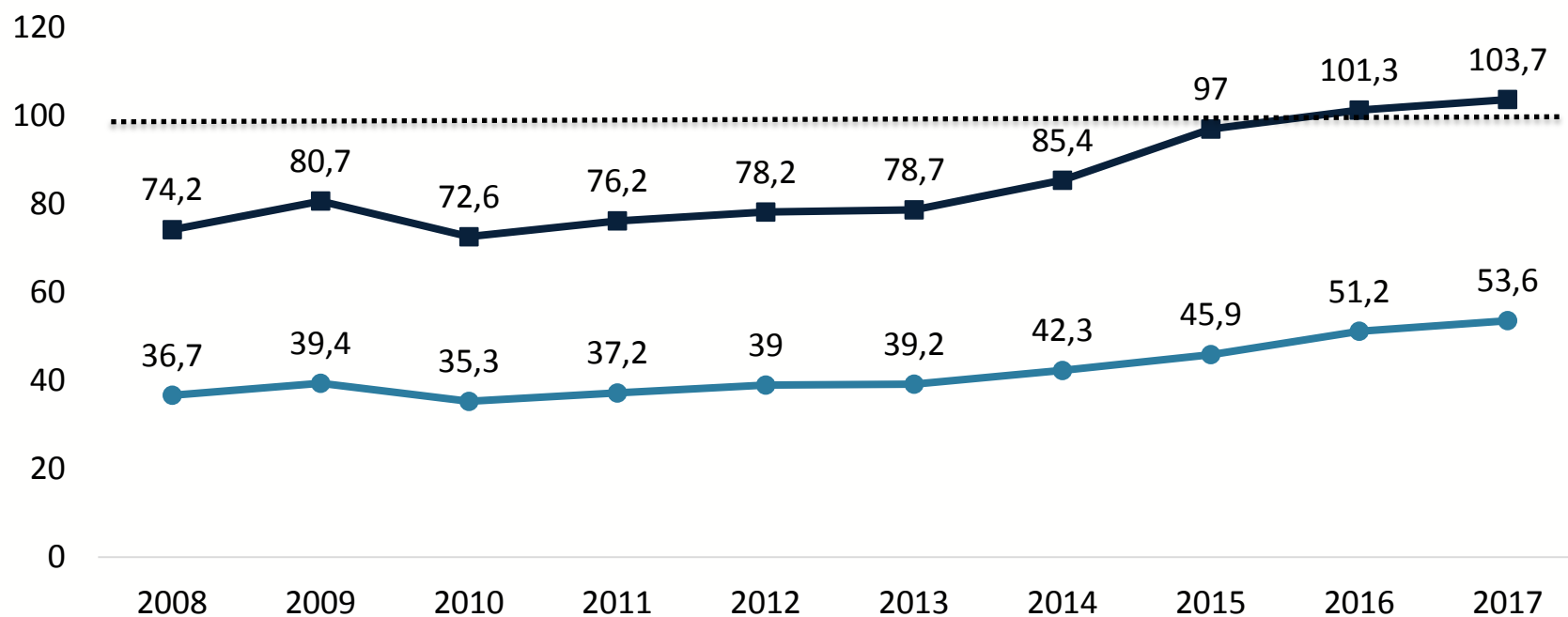
# Despesas obrigatórias como proporção da receita líquida

## Despesas Obrigatórias como proporção da Receita Líquida

(2008 a 2016: Acum. no ano, 2017: Acum. 12 meses até set, %)

■ Despesa obrigatória como proporção da receita líquida

● Despesas previdenciárias como proporção da receita líquida

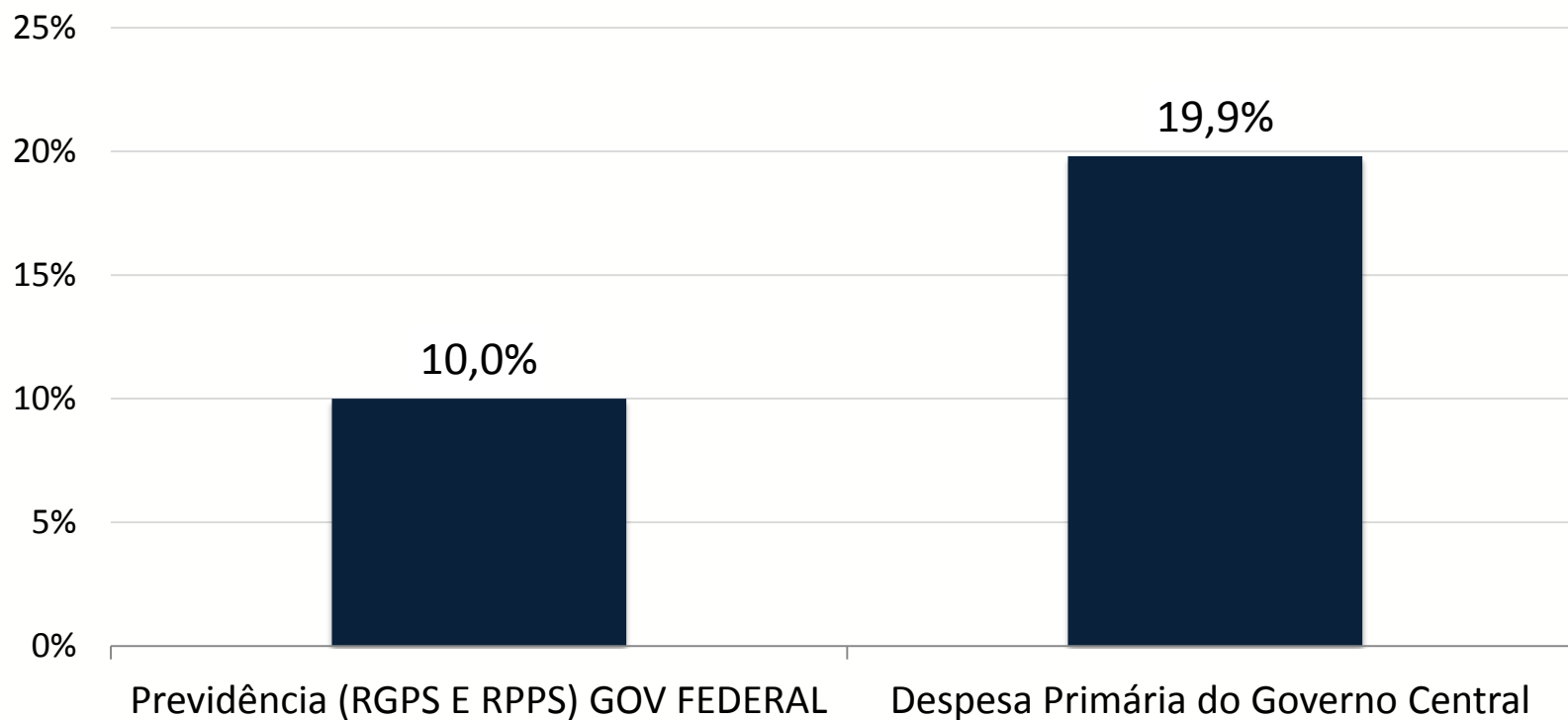


Fonte: Tesouro Nacional.

# Despesa primária total e com previdência

## Desp. Primária Governo Central 2016

(% do PIB)

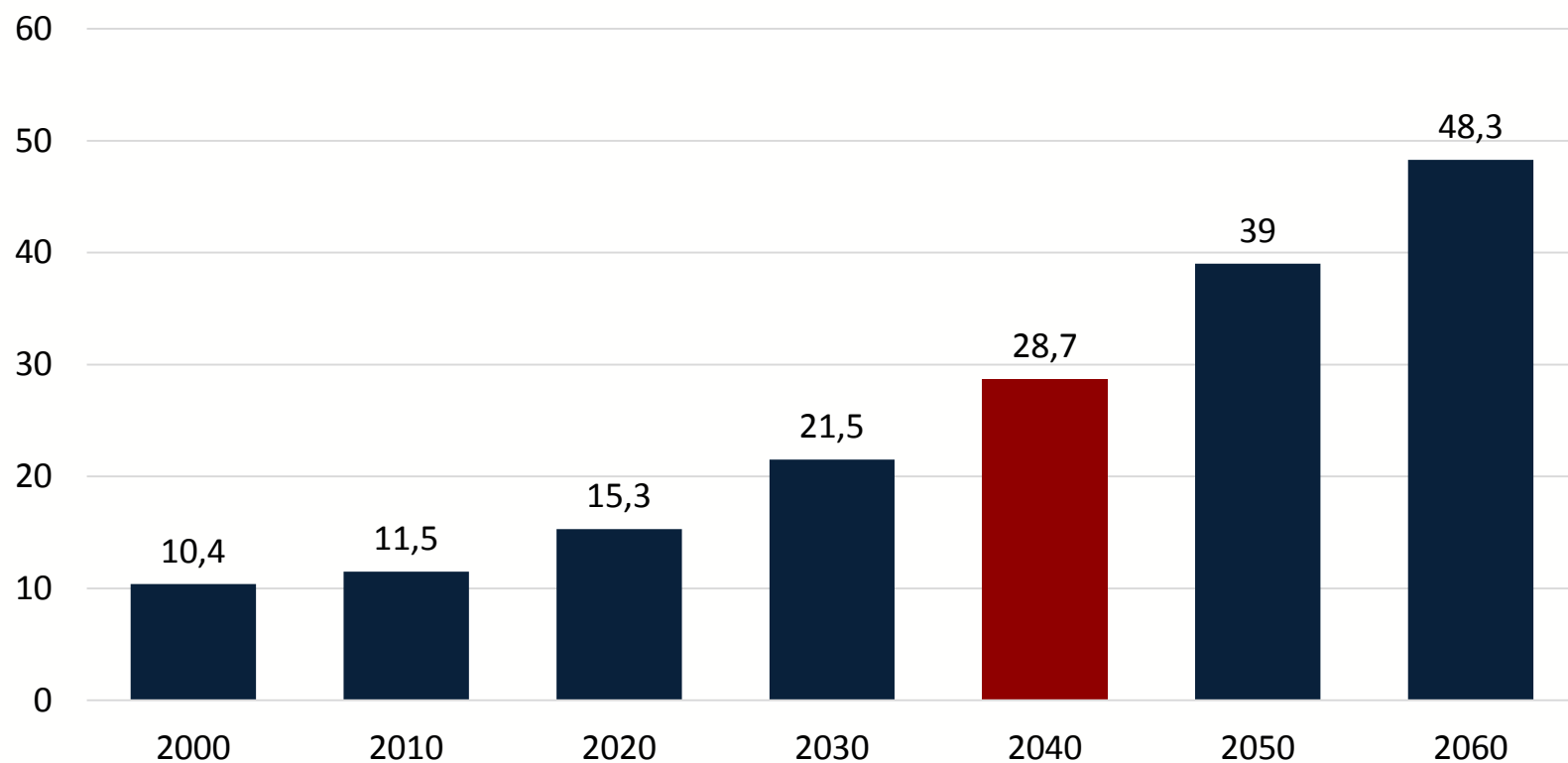


Fonte: Tesouro Nacional.

# Envelhecimento da população brasileira

## Envelhecimento da População Brasileira

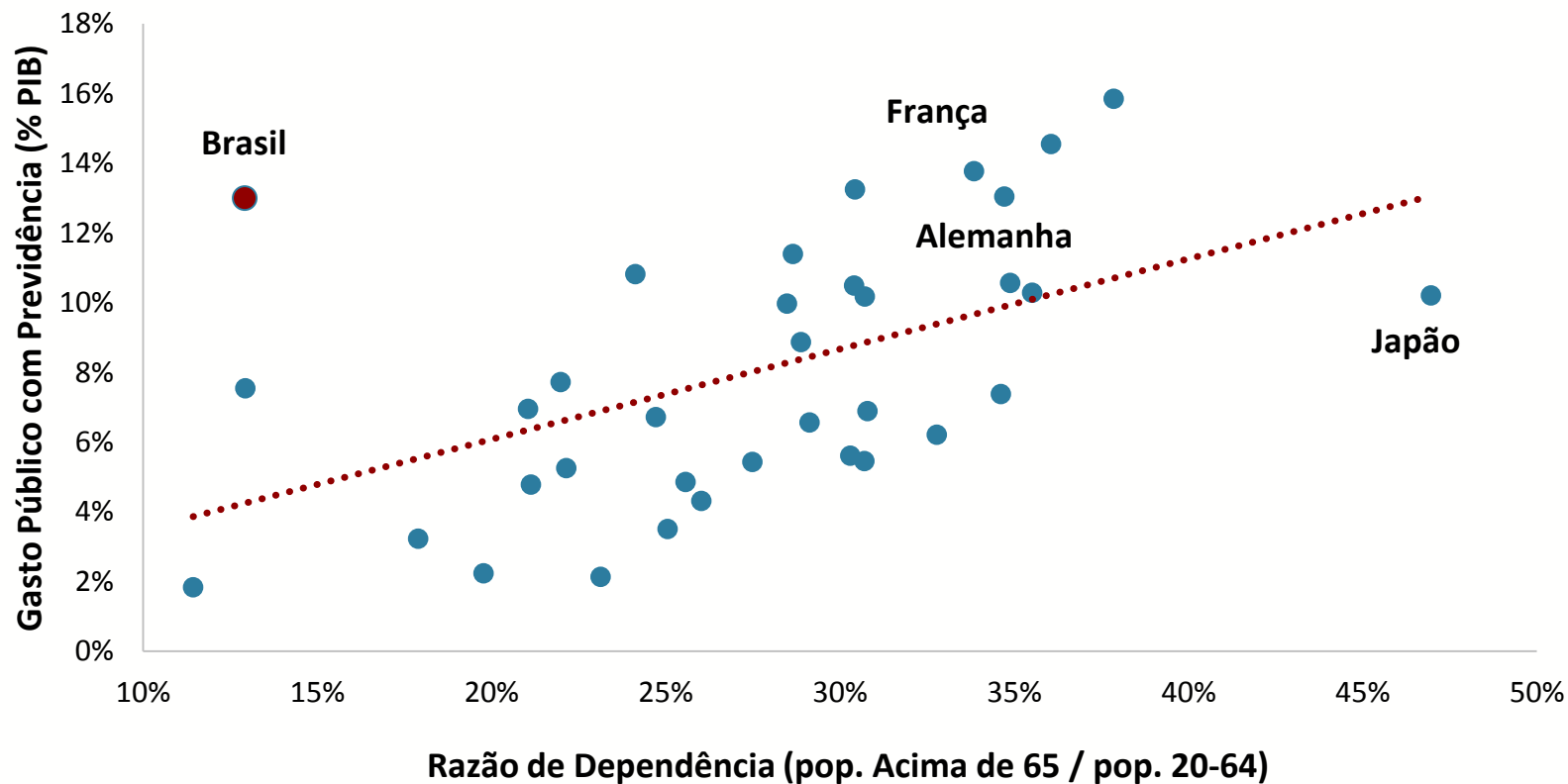
*(Pop. com 65 ou mais anos/População de 20-64 anos, %)*



Fonte: IBGE.

# O ajuste fiscal da EC 95/2016 exige a mudança na previdência

## Gastos Previdenciários Totais x Razão de Dependência



Fonte: OCDE, Banco Mundial, ONU

## **Parte II – Retomada do Crescimento com ganho de renda real e aumento do emprego**

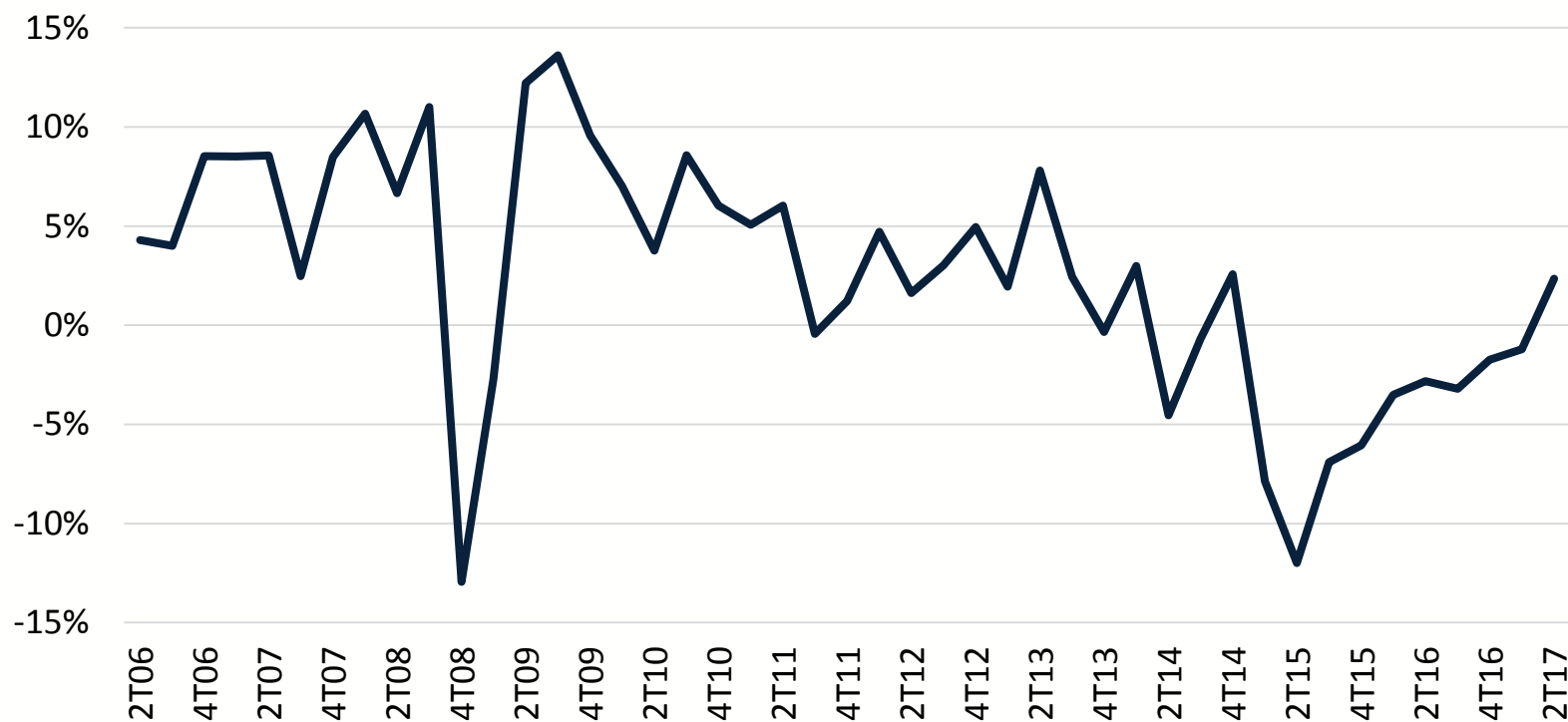
---

## Fim da Recessão - crescimento se espalhou pelos setores

### Demanda Final

(PIB excluindo exportações líquidas e estoques)

(*série com ajuste sazonal, anualizada*)

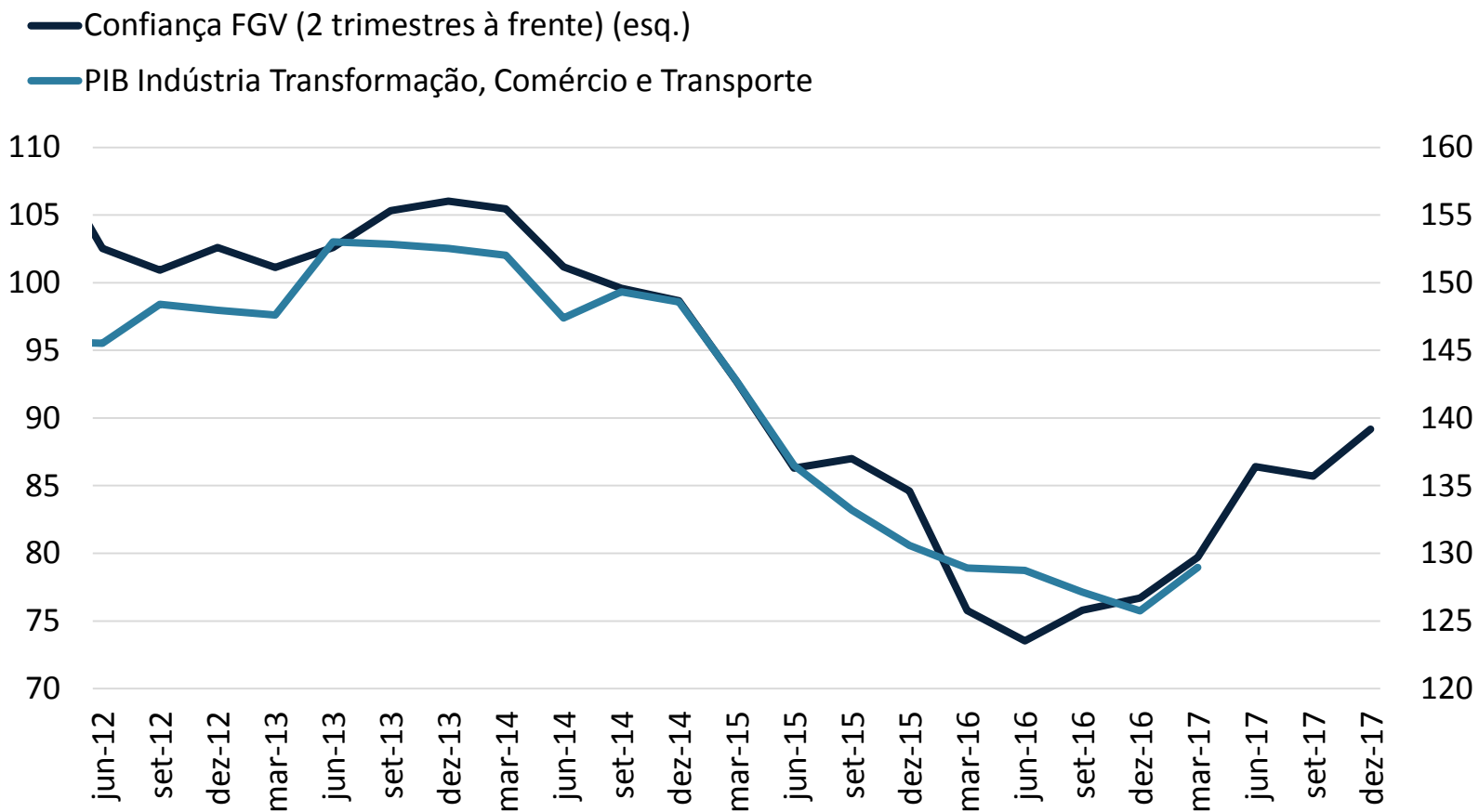


Fonte: IBGE, elaboração: Ministério da Fazenda.



# Aumento da confiança gera crescimento econômico

## PIB vs Confiança



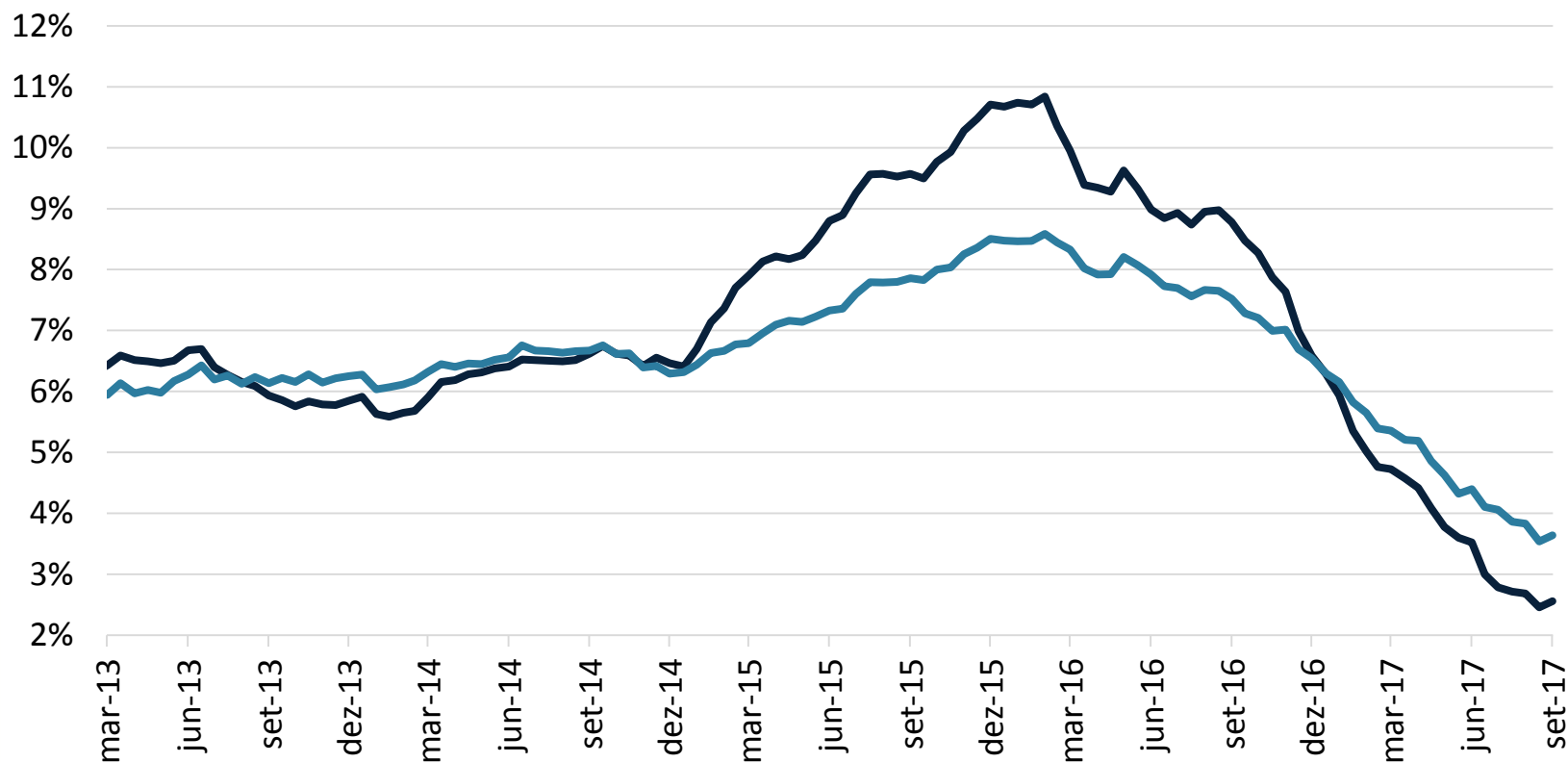
Fonte: IBGE, FGV, elaborado por Ministério da Fazenda.

## Expressiva queda na inflação e em seu núcleo

### Inflação

(Acumulado em 12 meses)

— IPCA / IPCA-15 — Média Núcleos

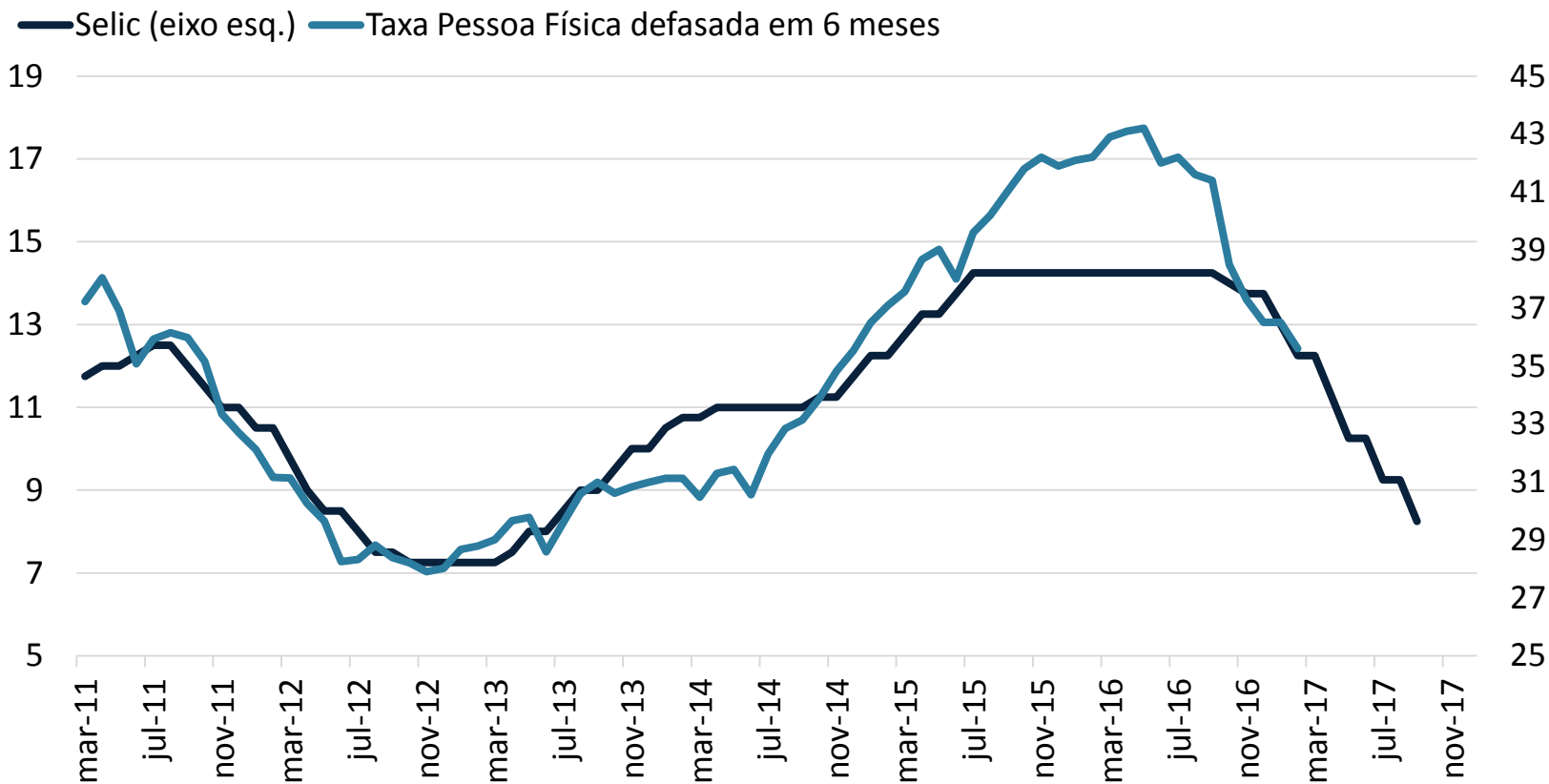


Fonte: IBGE.

## Taxas de juros e *spread* bancário estão caindo

### Taxa Selic e de Empréstimos Bancários

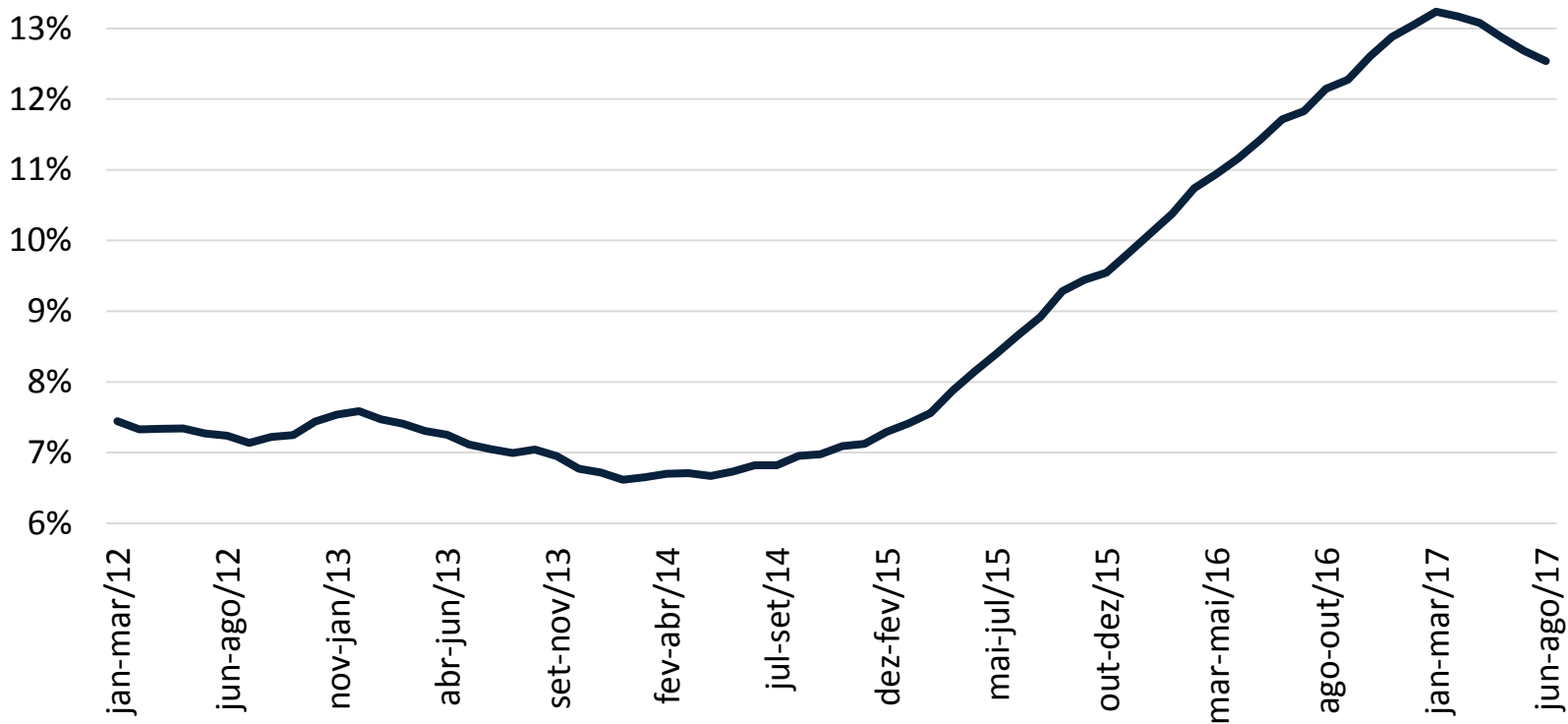
(% ao ano)



Fonte: Banco Central.

## A taxa de desemprego começou a cair

### Taxa de Desemprego (com ajuste sazonal)

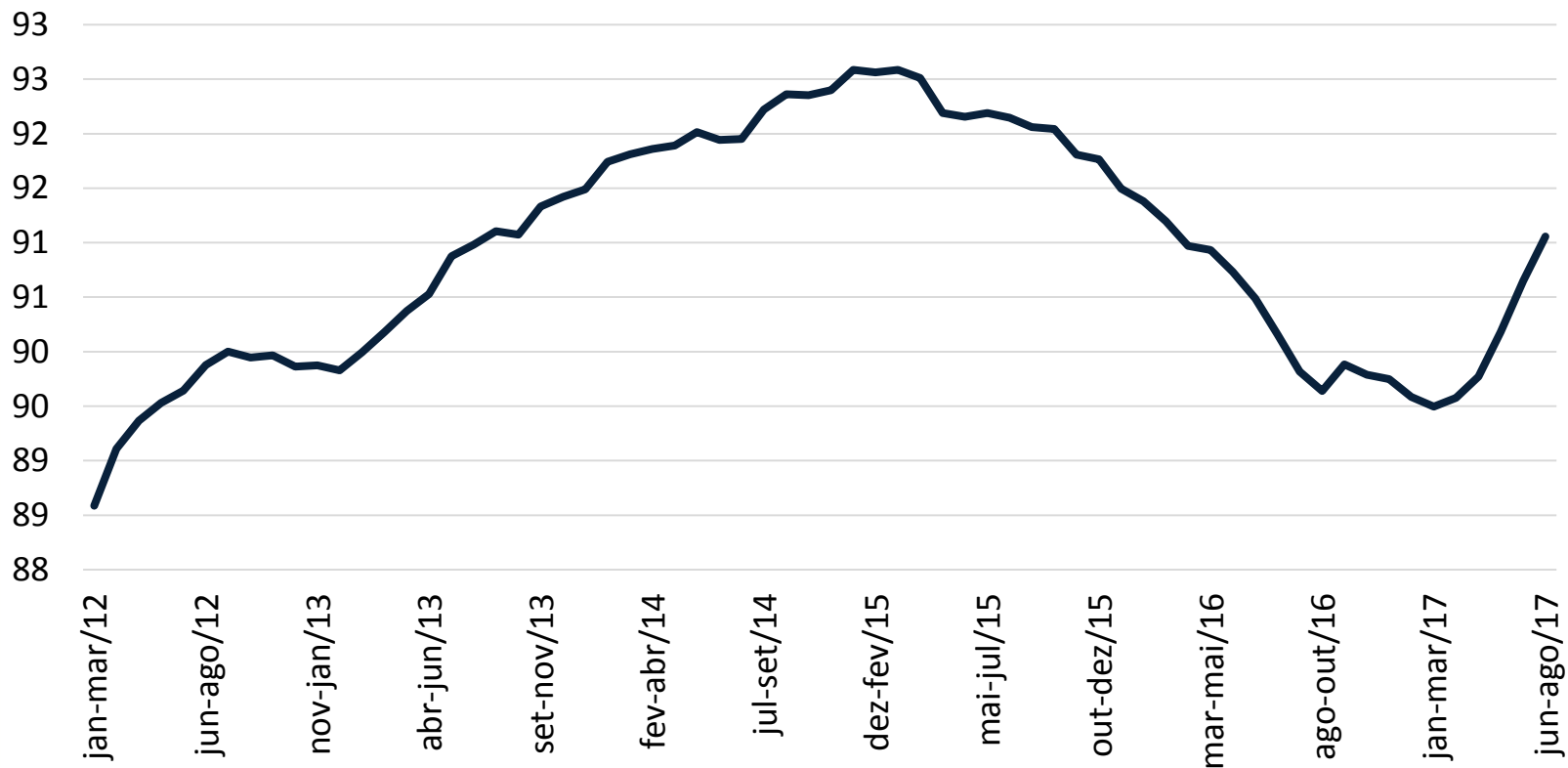


Fonte: IBGE, elaborado por Ministério da Fazenda.

## A taxa de ocupação está subindo rapidamente

### População Ocupada

(Milhões de pessoas, com ajuste sazonal)

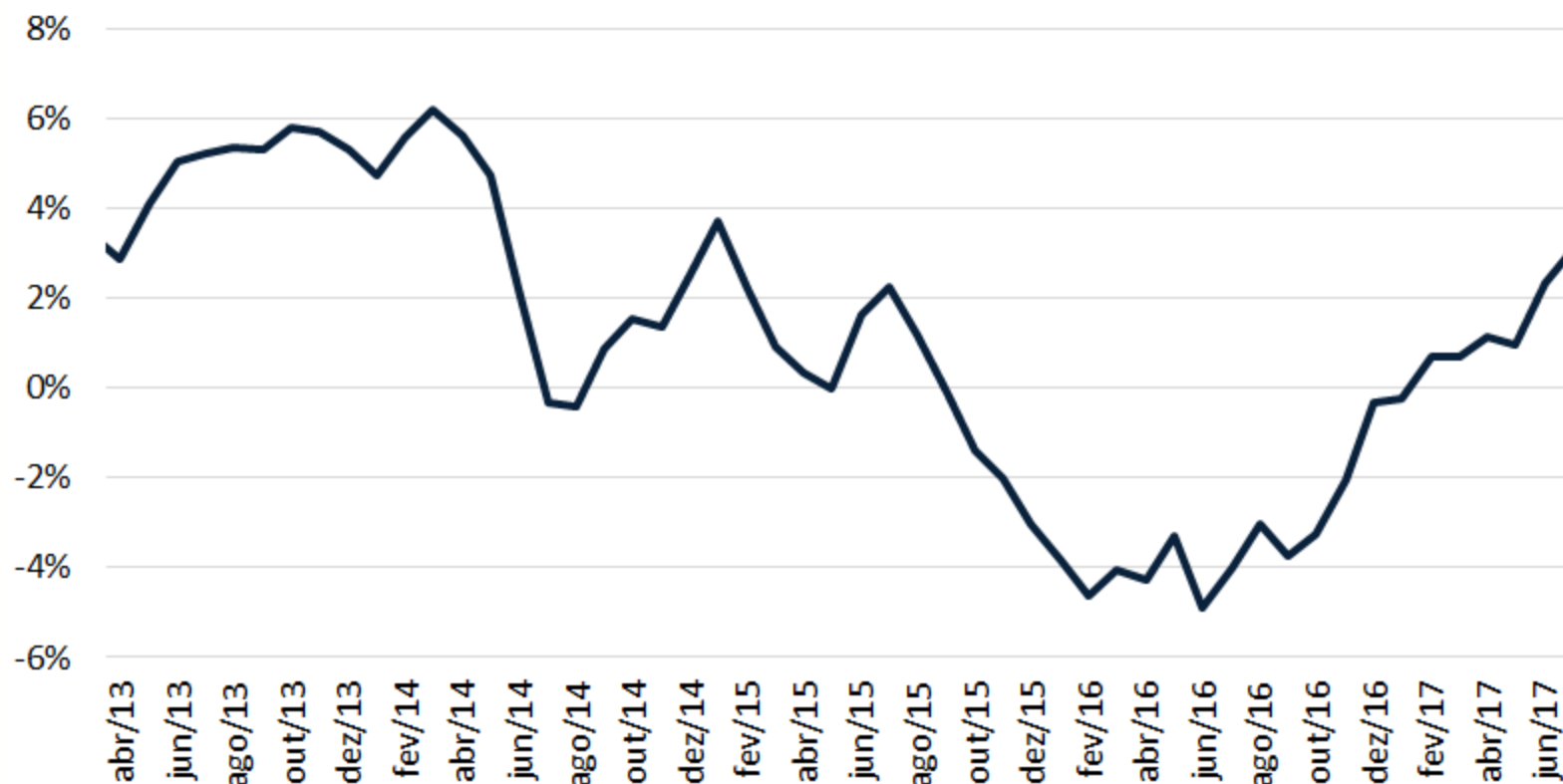


Fonte: IBGE, elaborado por Ministério da Fazenda.

## Massa salarial se recuperando

### Massa Salarial Real

(Mês contra mês do ano anterior, %)

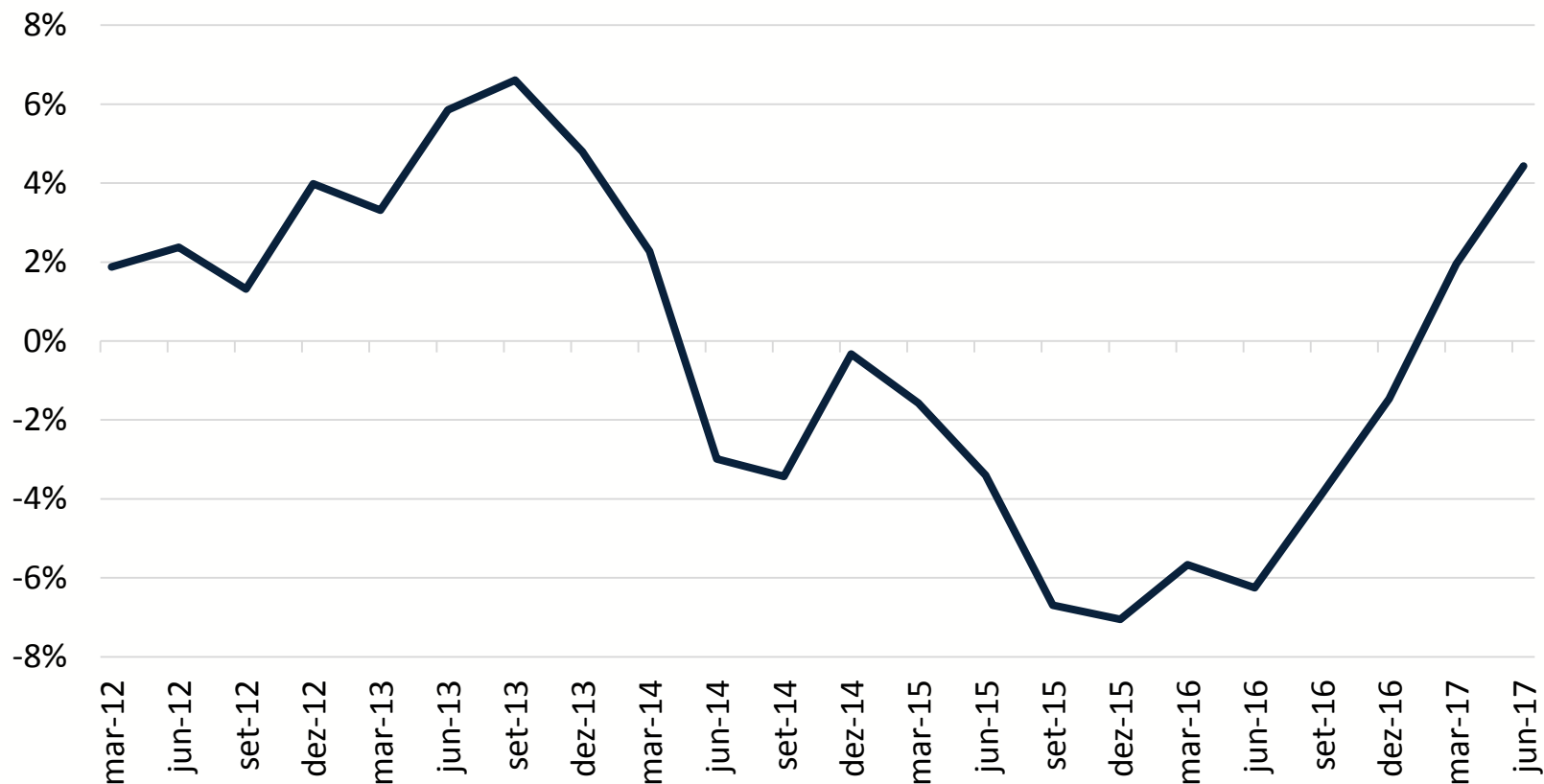


Fonte: IBGE, elaborado por Ministério da Fazenda.

## Com transferências e concessões, melhora ainda mais expressiva

### Massa Salarial Ampliada Disponível + Concessões Líquidas

(Variação anual real, %)

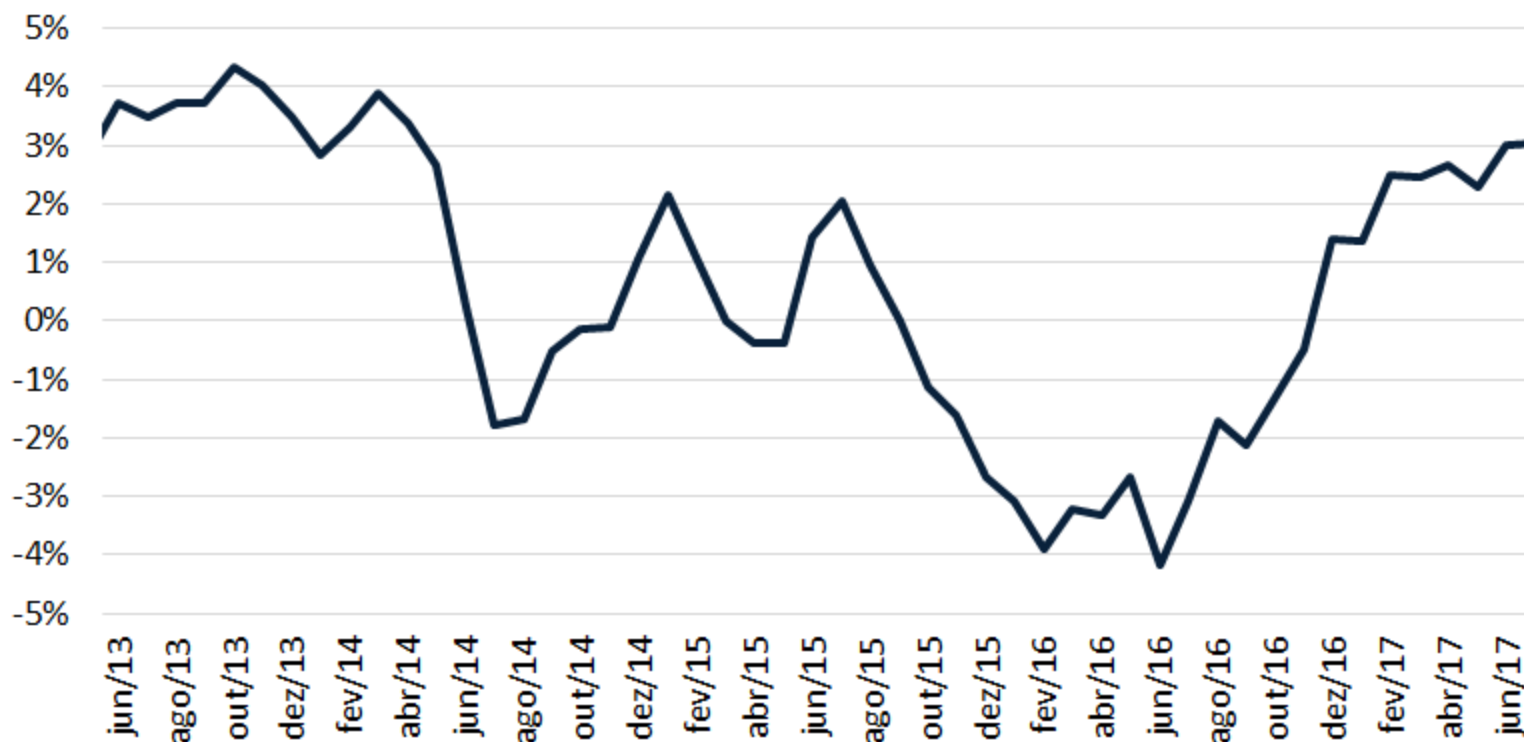


Fonte: IBGE, elaborado por Ministério da Fazenda.

## Aumento relevante do poder de compra

### Rendimento Real

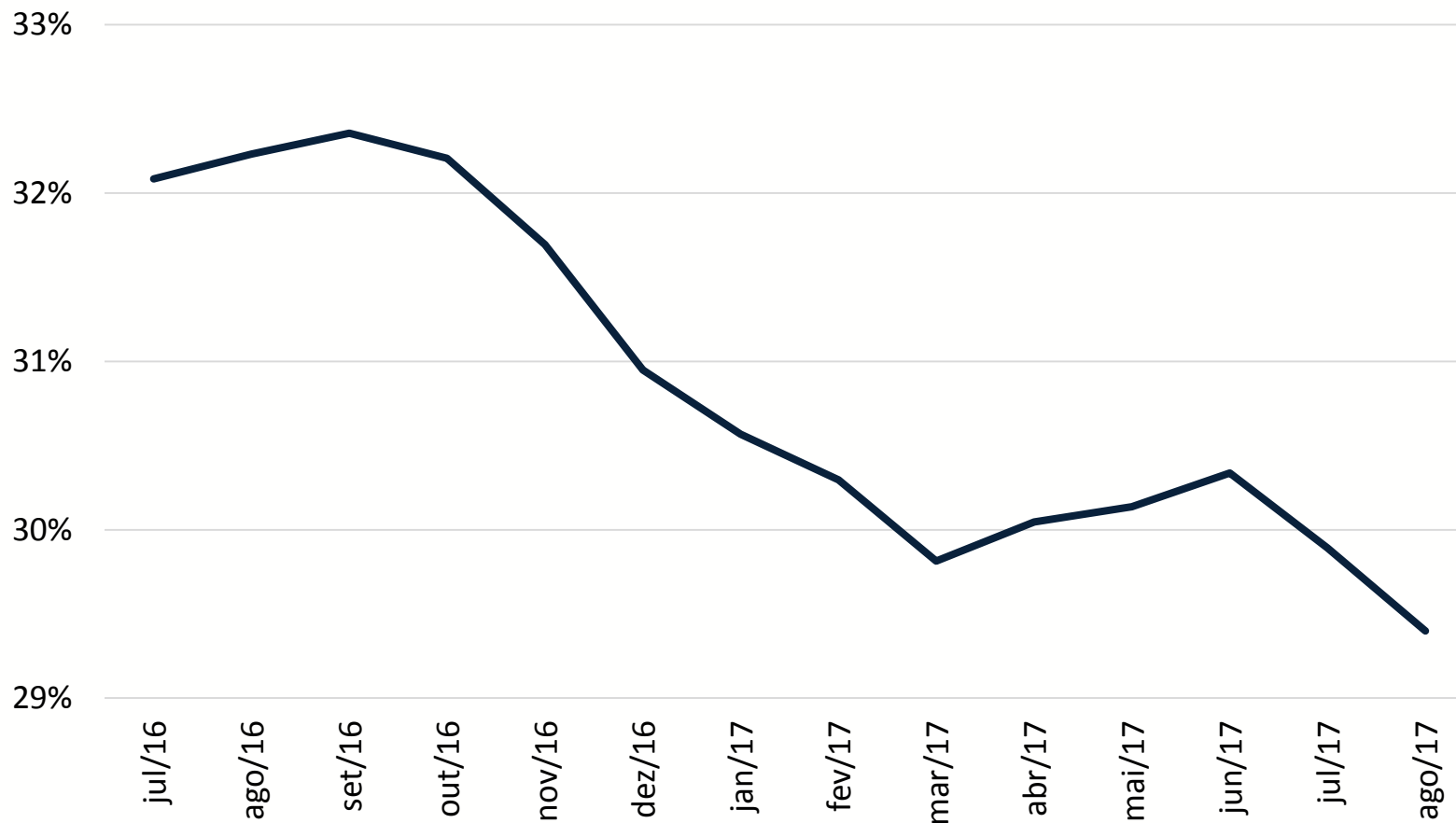
(Mês contra mesmo mês do ano anterior, %)





## Cesta Básica mais barata para trabalhador médio

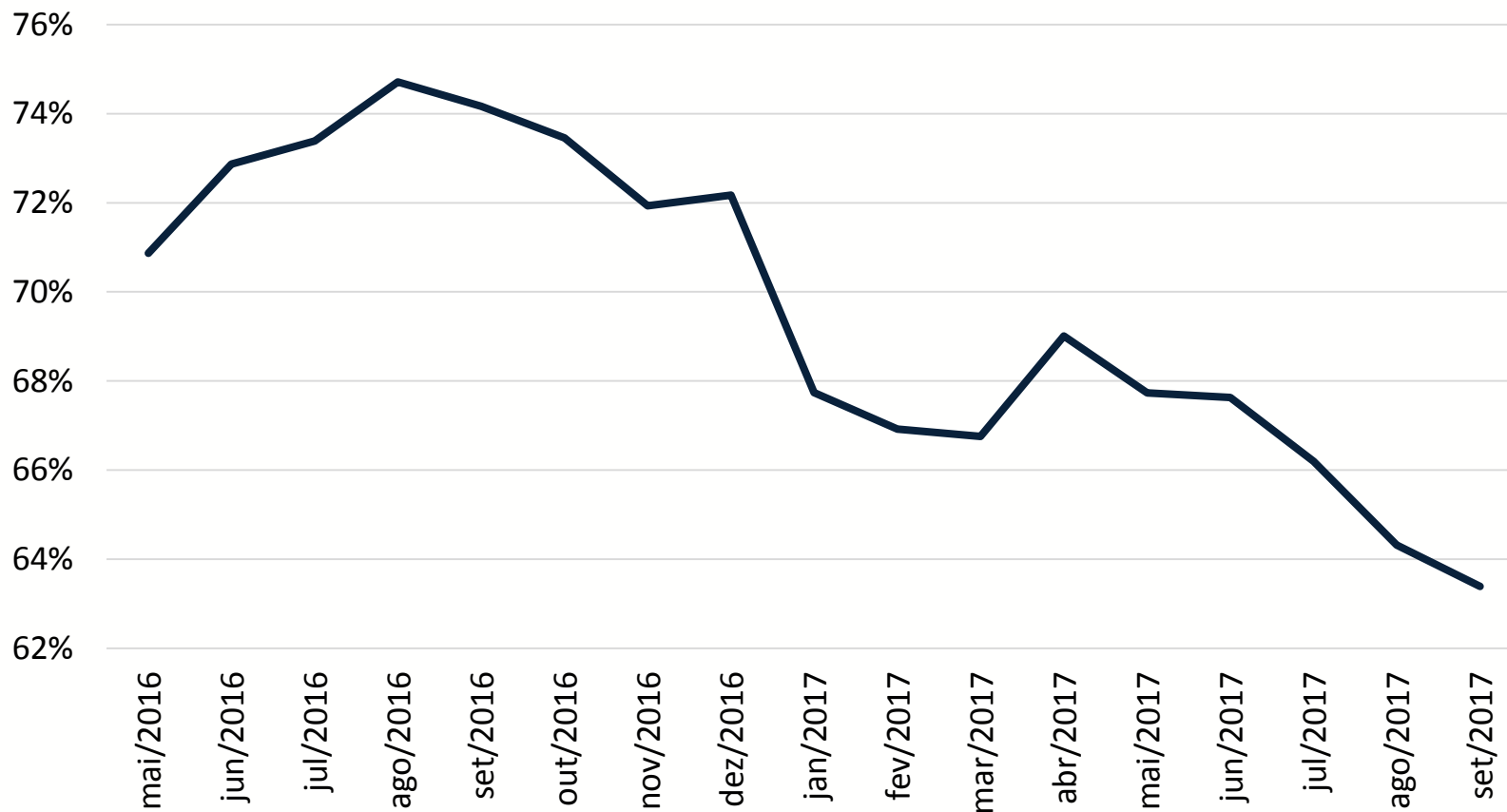
### Cesta Básica / Renda PNAD



Fonte: IBGE, elaborado por Ministério da Fazenda.

## Cesta Básica mais barata para quem ganha Salário Mínimo

### Cesta Básica / Salário Mínimo



Fonte: IBGE, elaborado por Ministério da Fazenda.



# Ministério da Fazenda

Ministro da Fazenda  
**Henrique Meirelles**