



# ***Política Fiscal 2009 e 2010***

***Ministério da Fazenda***

***Abril de 2009***



# ALTERAÇÕES

	Proposta para 2009			Proposta para 2010
	Meta atual	Redução na meta	Nova Meta	Meta proposta
União	2,15	<b>-0,75</b>	1,40	2,15
Estatais	0,70	<b>-0,50</b>	0,20	0,20
Petrobras	0,50	<b>-0,50</b>	0,00	0,00
Demais	0,20	<b>0,00</b>	0,20	0,20
Estados e Municípios	0,95	<b>-0,05</b>	0,90	0,95
Total	3,80	<b>-1,30</b>	2,50	3,30



# ***CENÁRIOS FISCAIS***

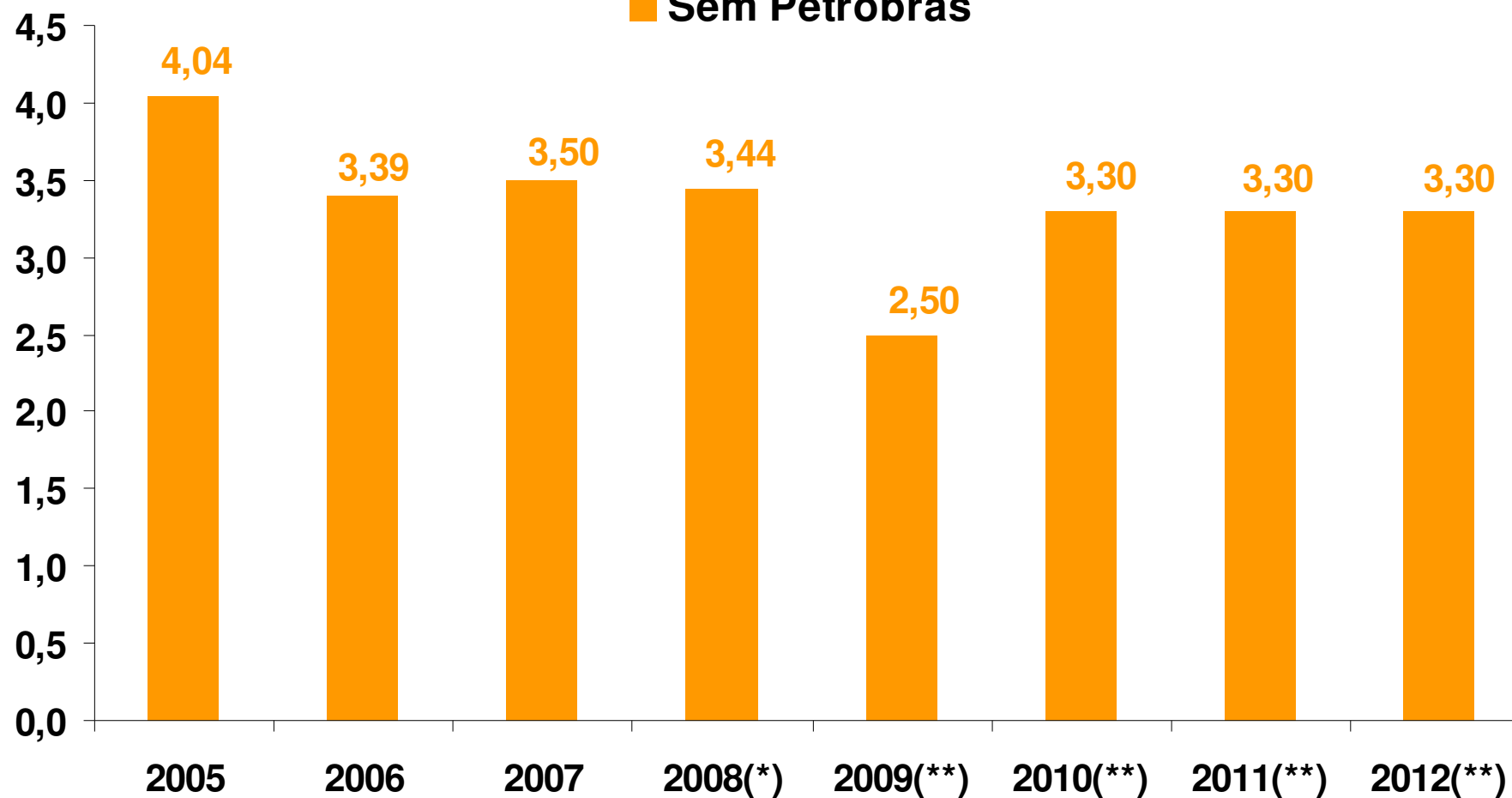
# ***PARÂMETROS DA LDO***



# RESULTADO PRIMÁRIO DO SETOR PÚBLICO

(% do PIB)

■ Sem Petrobrás



(\*) Descontado o Fundo Soberano do Brasil

(\*\*) Projeções

Fonte: BCB

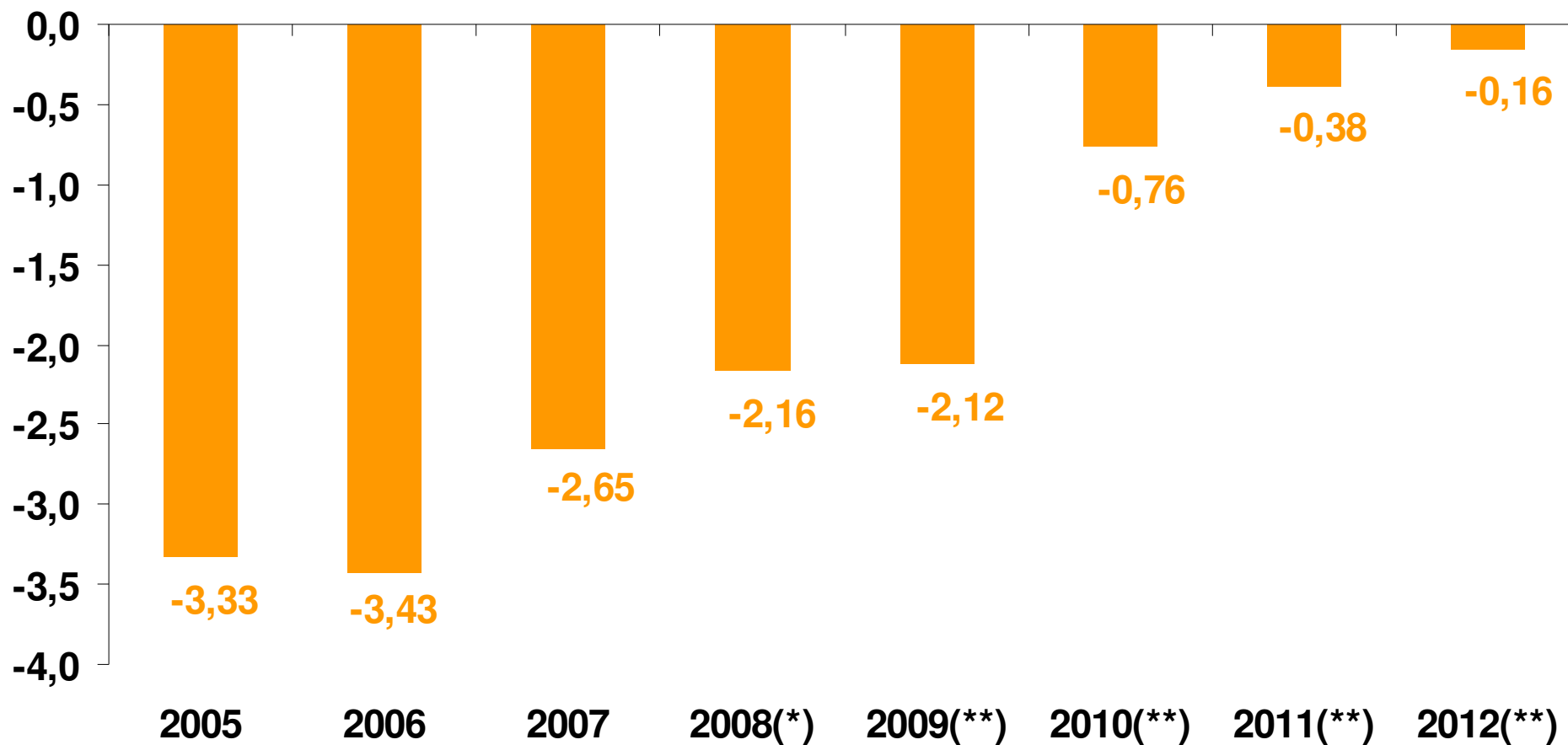
Elaboração: MF/SPE



# RESULTADO NOMINAL DO SETOR PÚBLICO

(% do PIB)

■ Sem Petrobrás



(\*) Descontado o Fundo Soberano do Brasil

(\*\*) Projeções

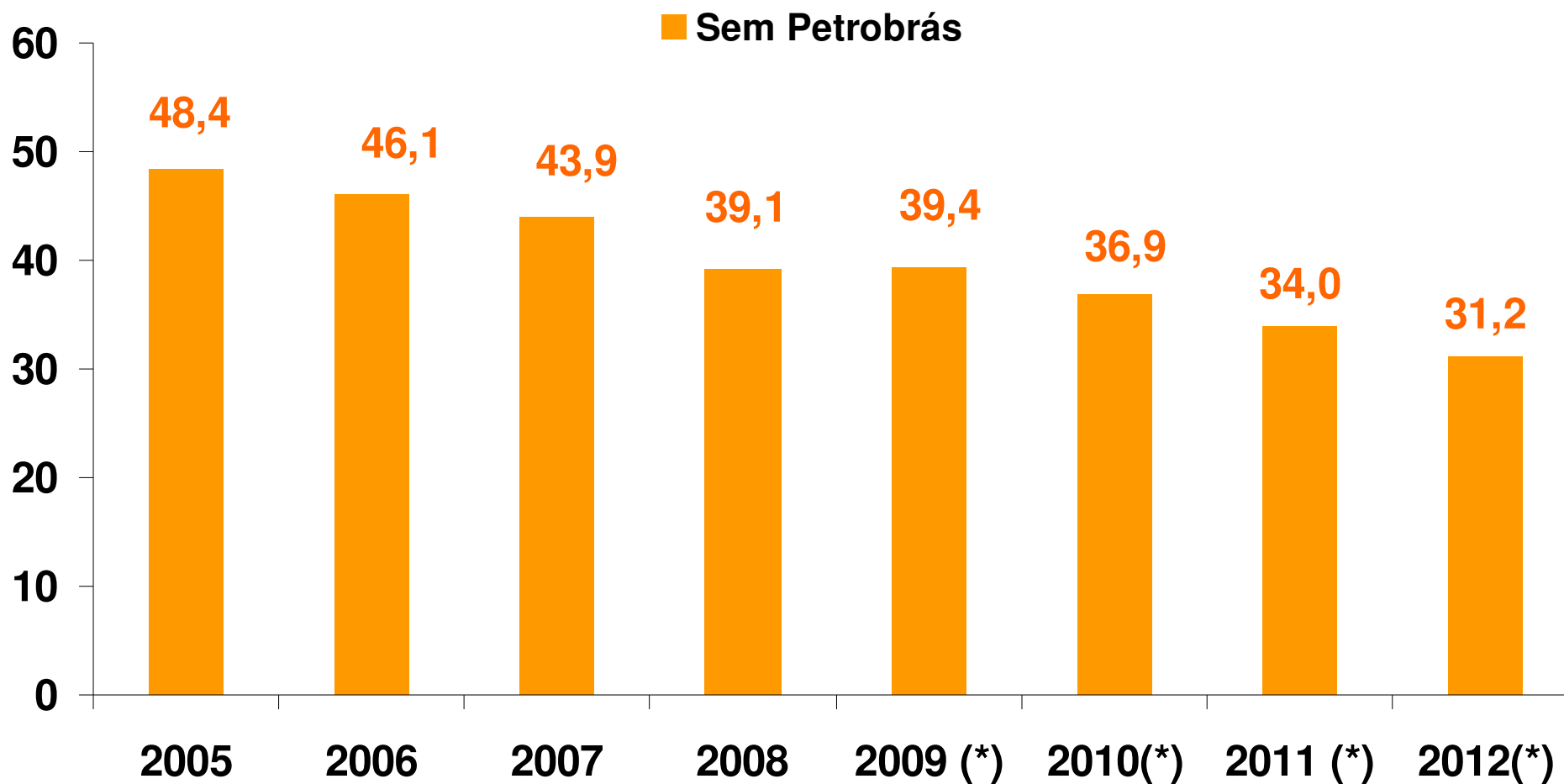
Fonte: BCB

Elaboração: MF/SPE



# DÍVIDA LÍQUIDA DO SETOR PÚBLICO

(% do PIB)

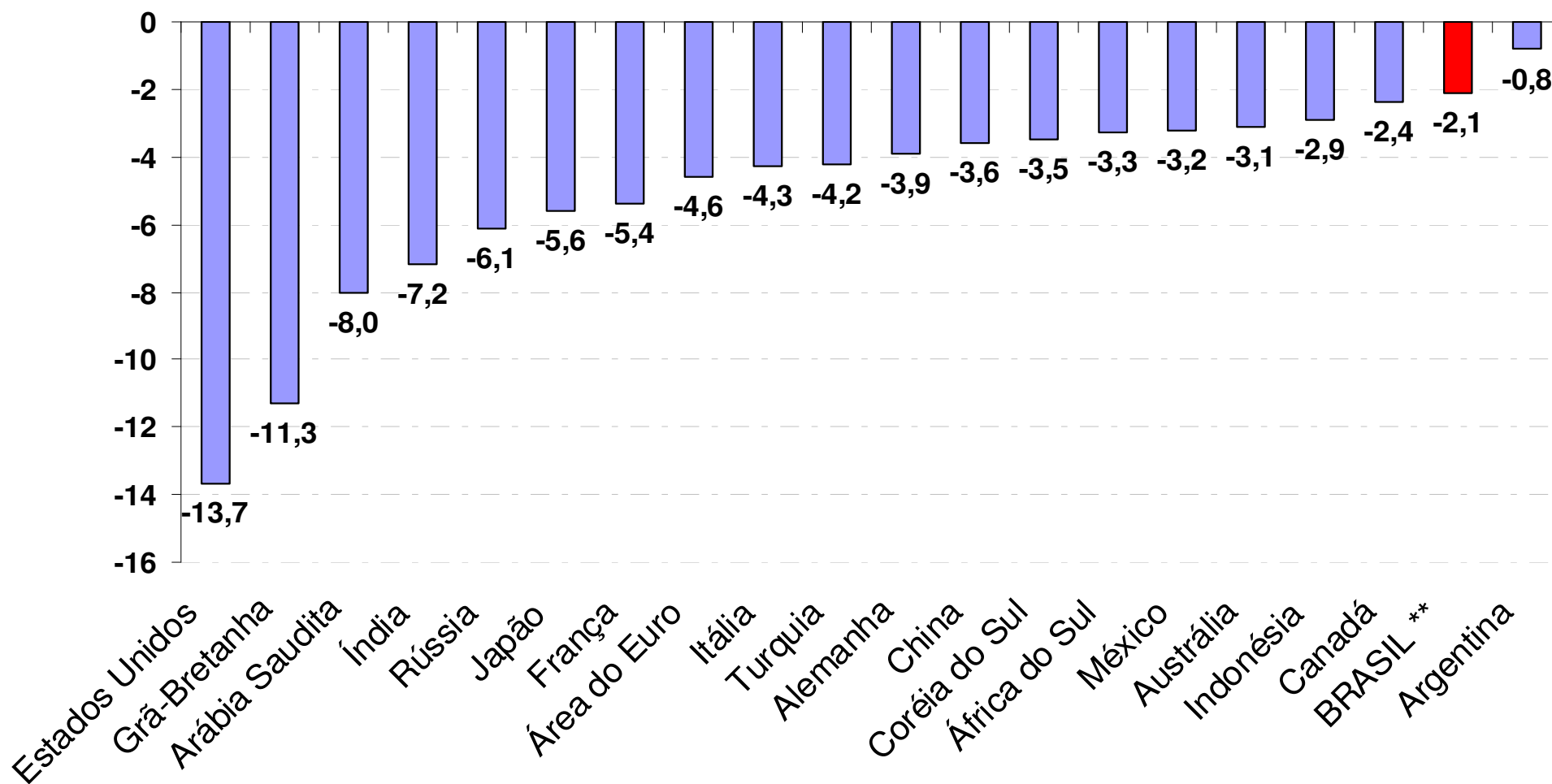


\*/ Projeções.  
Fonte: BCB

Elaboração: MF/SPE



## Estimativas do Resultado Fiscal em Países Selecionados \*



\*/ Projeções da *Economist Intelligence Unit* para 2009.

\*\*/ PLDO 2010.

Fonte: *The Economist* (21/Mar/09).

Elaboração: MF/SPE

