



# ***O BRASIL E A CRISE INTERNACIONAL***

***The Economist  
Conferences***

***Guido Mantega***





➤ POR QUE A CRISE INTERNACIONAL  
TEVE PEQUENA REPERCUSSÃO SOBRE  
O BRASIL?



## NOVO CICLO DE DESENVOLVIMENTO

### ➤ **Está em curso :**

- Crescimento econômico mais vigoroso;
- Crescimento mais equilibrado;
- Impulsionado pelo comércio exterior e por um mercado de massa;
- Com redução das desigualdades sociais/regionais.

### ➤ **Por que o crescimento é sustentável ?**



## CRESCIMENTO SUSTENTÁVEL

- **Baixa vulnerabilidade externa**
  - Nova Política Externa – diversificação de parceiros
  - Superávit comercial (US\$ 40 bi em 2007) e em transações correntes (US\$ 3,6 bi em 2007)
  - Reservas internacionais (US\$ 194 bi)
  
- **Estabilidade monetária**
  - Inflação baixa e estável (2006: 3,14%; 2007: 4,46%; 2008 → 4,44%)
  - Política monetária agressiva



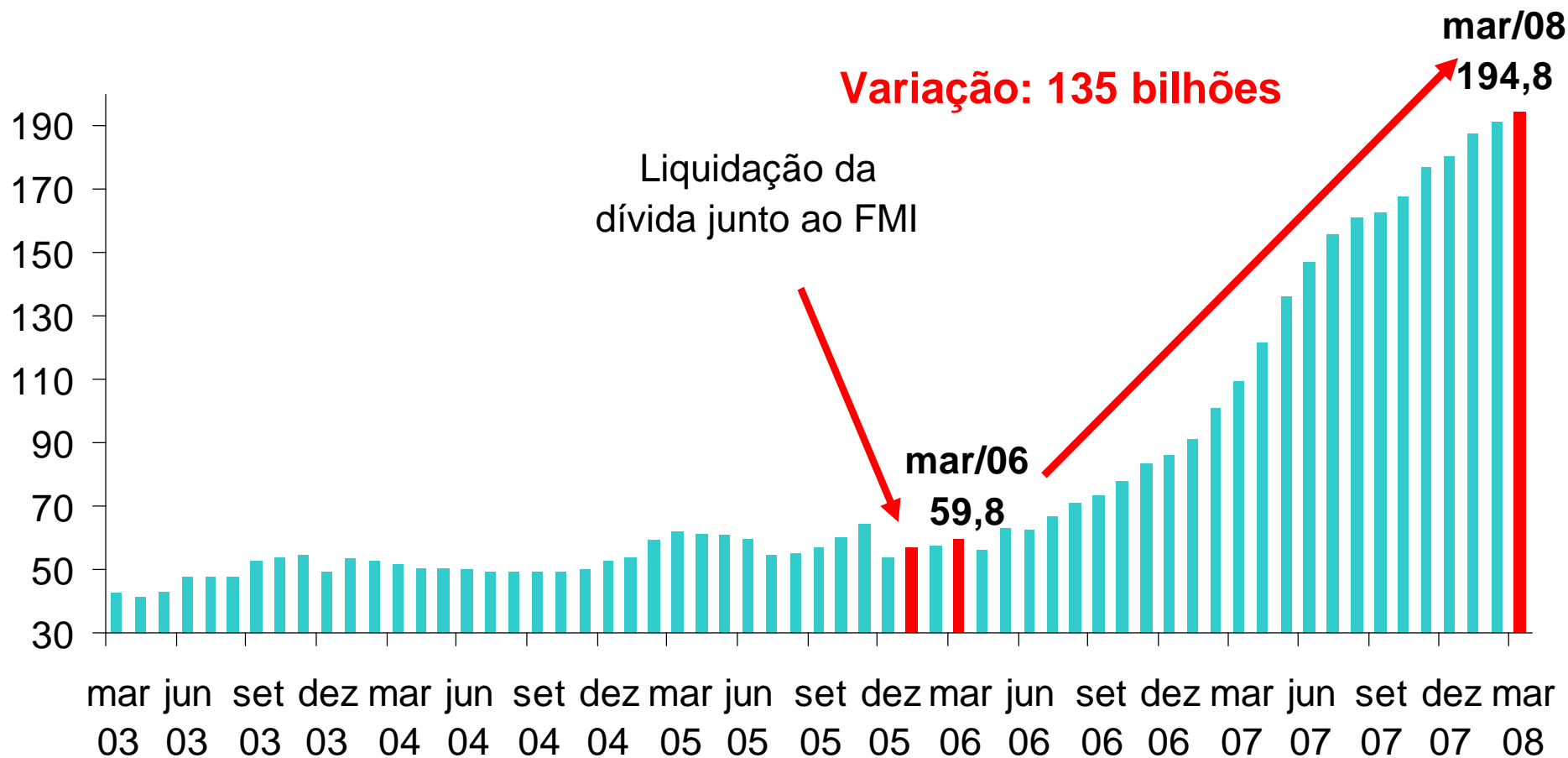
## CRESCIMENTO SUSTENTÁVEL

### ➤ Responsabilidade fiscal

- Resultado primário do setor público consolidado: 4,15% do PIB (acumulado em 12 meses até Jan/08)
- Déficit nominal: 2,02% do PIB (acumulado em 12 meses até Jan/08) – rumo ao déficit nominal zero
- Dívida líquida de 42,1% do PIB (em Jan/08) – rumo a 36% em 2010



# RESERVAS INTERNACIONAIS (US\$ bilhões)



\*/ Posição de 27/03/2008.

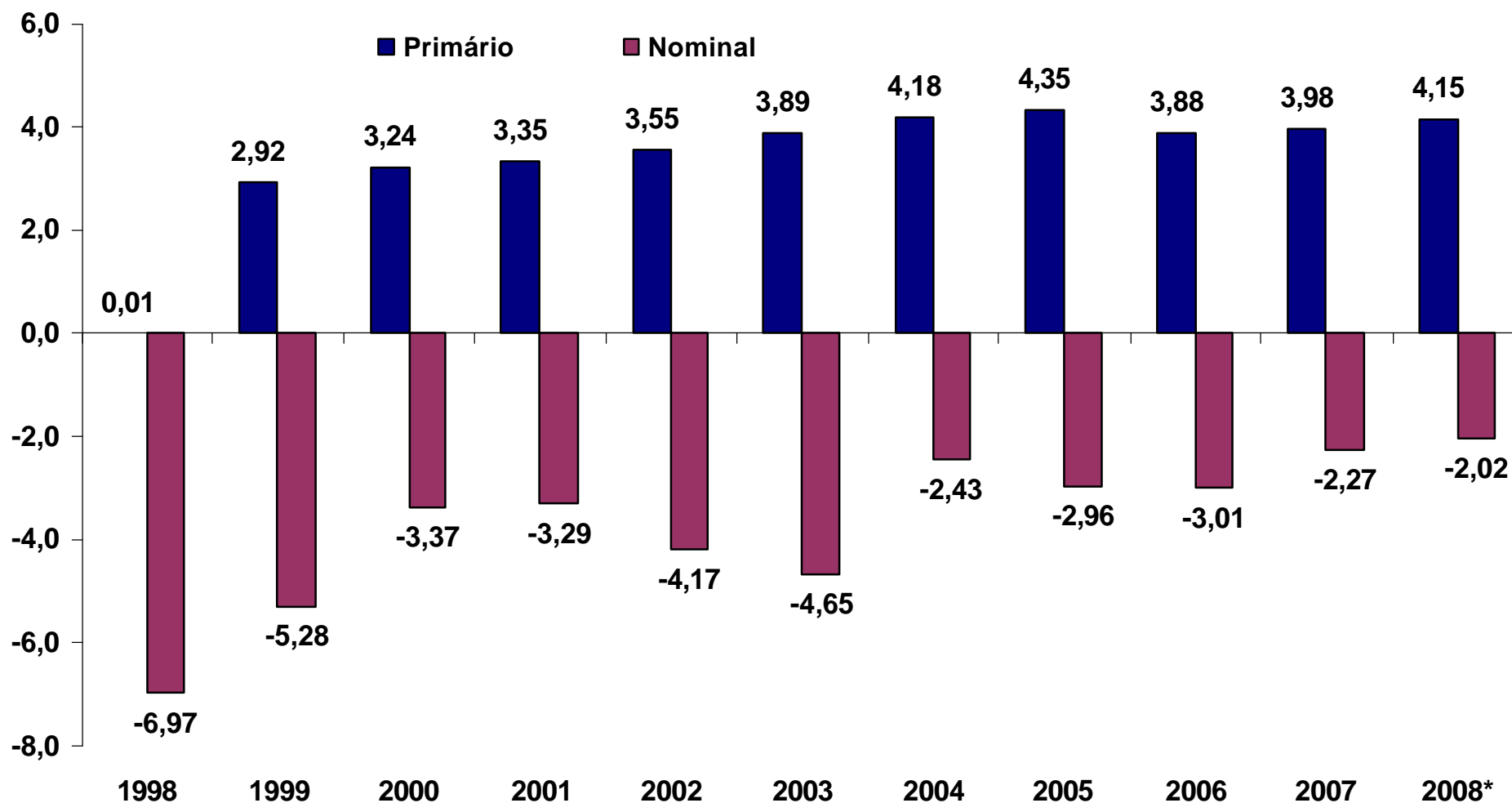
Fonte: BCB.

Elaboração: MF/SPE.



# RESULTADO PRIMÁRIO E NOMINAL DO SETOR PÚBLICO

(% do PIB)

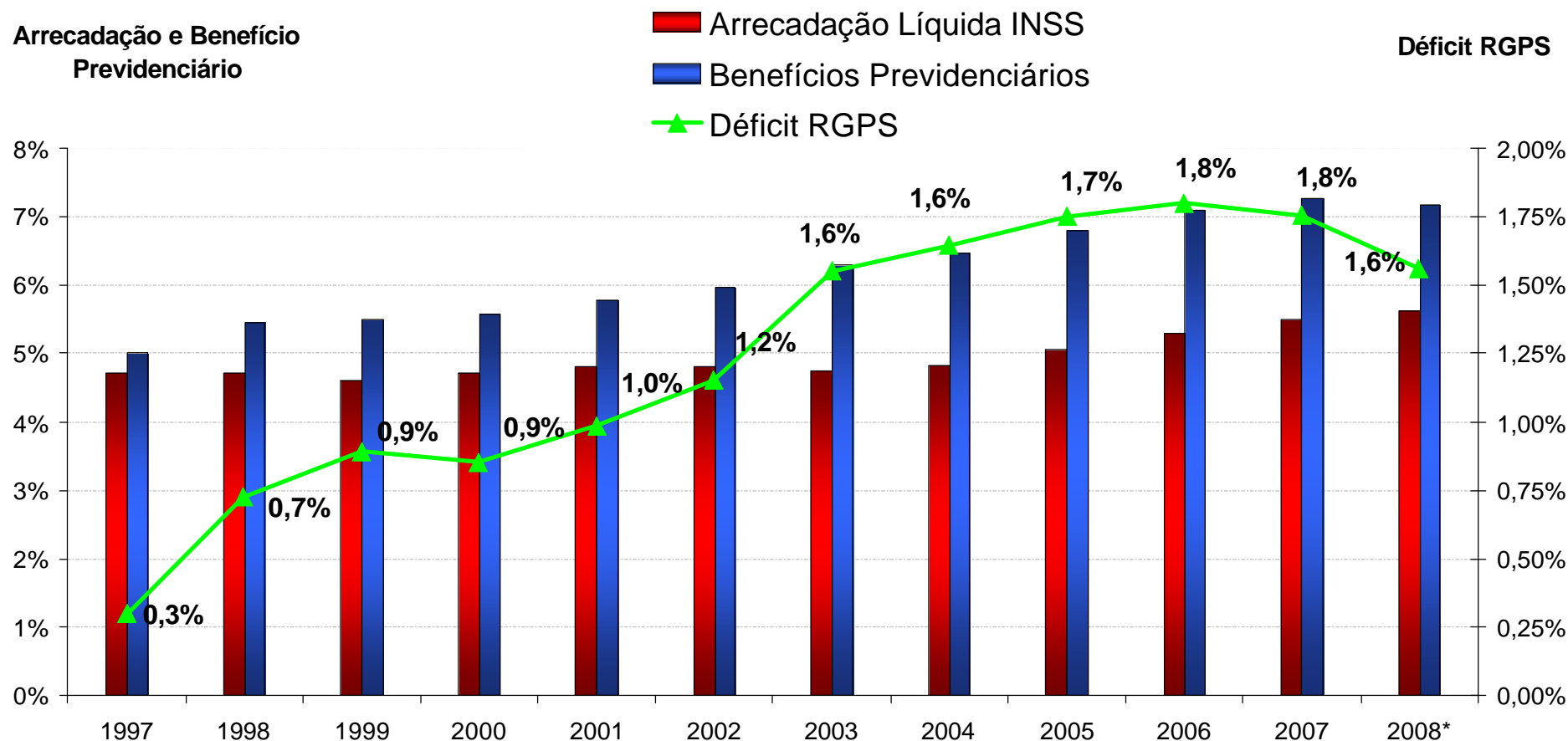


\*/ 12 meses encerrados em Janeiro/08.

Fonte: BCB



# RECEITAS, DESPESAS E RESULTADO DO RGPS (% do PIB)

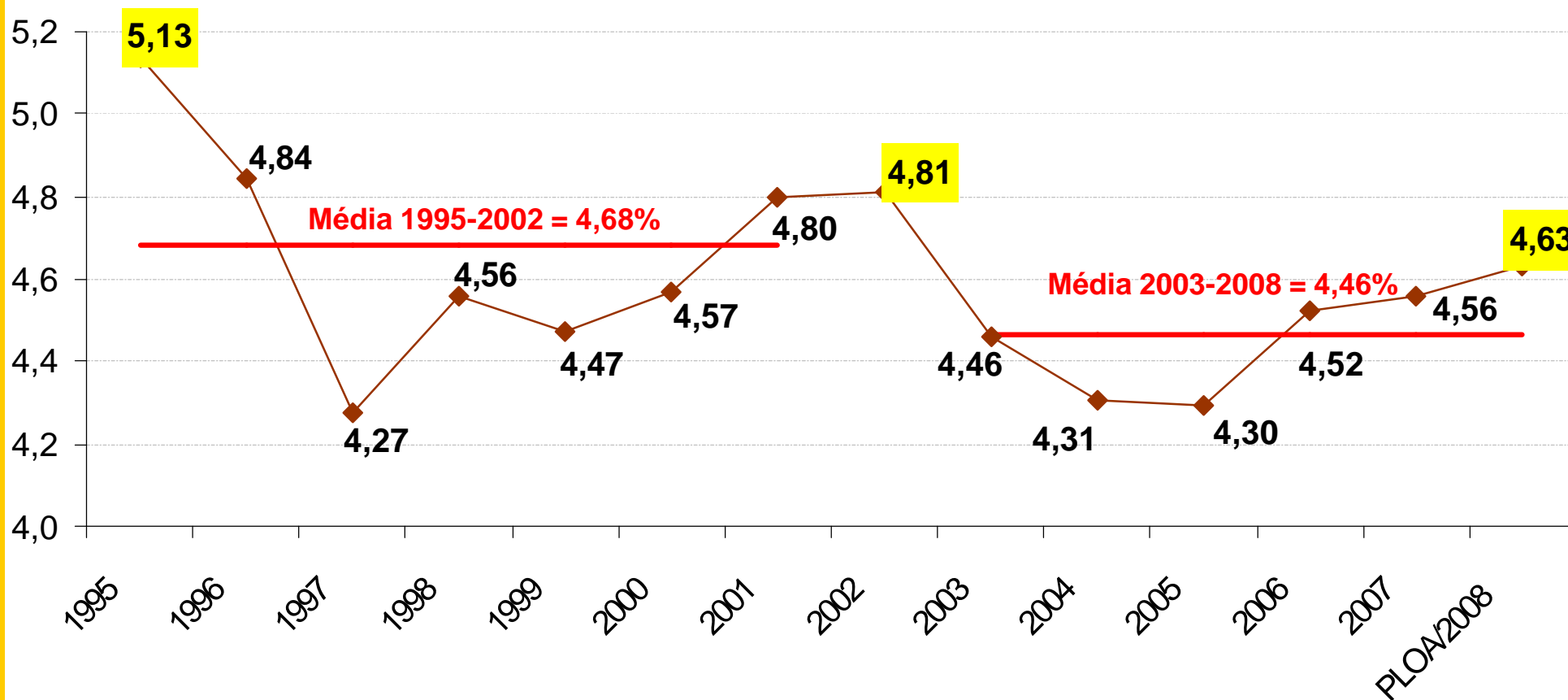


\*/ Estimativa do MPAS

Fonte: MF/STN.



# EVOLUÇÃO DA DESPESA DE PESSOAL CONCEITO CAIXA (% do PIB)





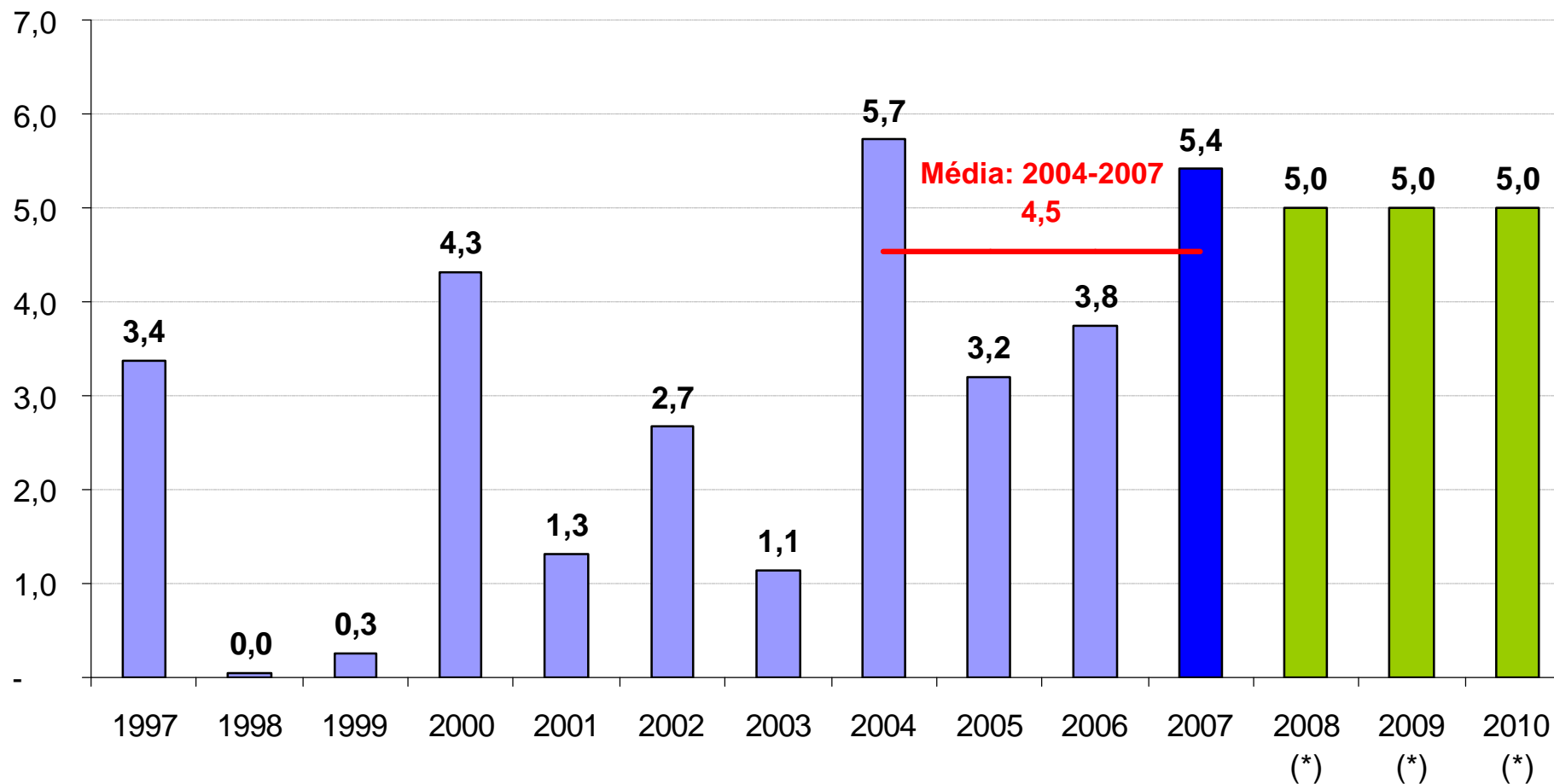
## CRESCIMENTO SUSTENTÁVEL

- Taxas maiores de crescimento e crescimento mais vigoroso
  - PIB cresce há 24 trimestres consecutivos
  - Consumo cresce há 17 trimestres consecutivos
  - Investimento cresce há 16 trimestres consecutivos
  - Setor financeiro sólido
  - Lucros do setor produtivo demonstram solidez das empresas
  - Mercado interno crescendo



# CRESCIMENTO DO PIB

(taxa anual - %)



\*/ Projeções do Governo (PPA 2008-2011)

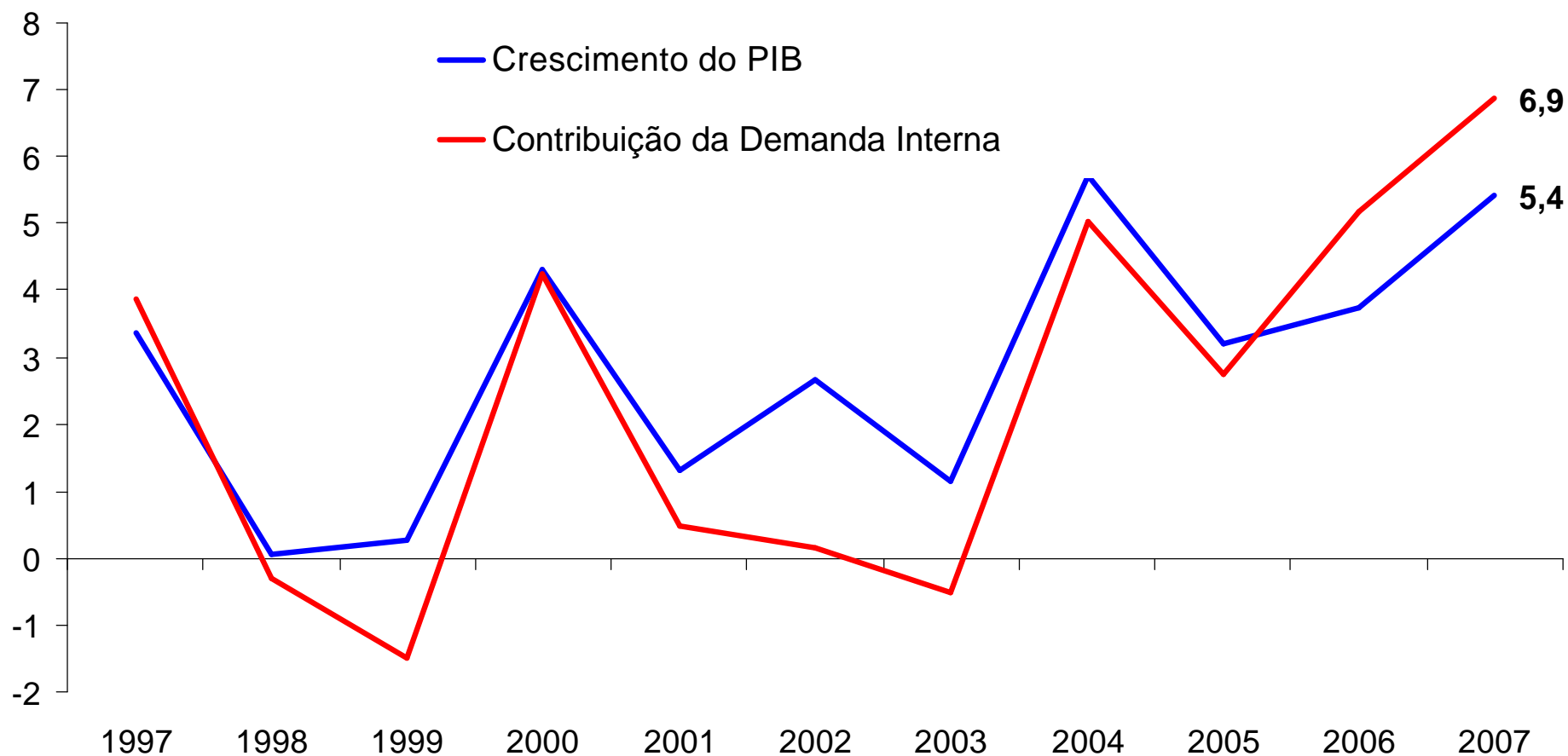
Fonte: IBGE.

Elaboração: MF/SPE.



# CONTRIBUIÇÃO DA DEMANDA INTERNA PARA O CRESCIMENTO

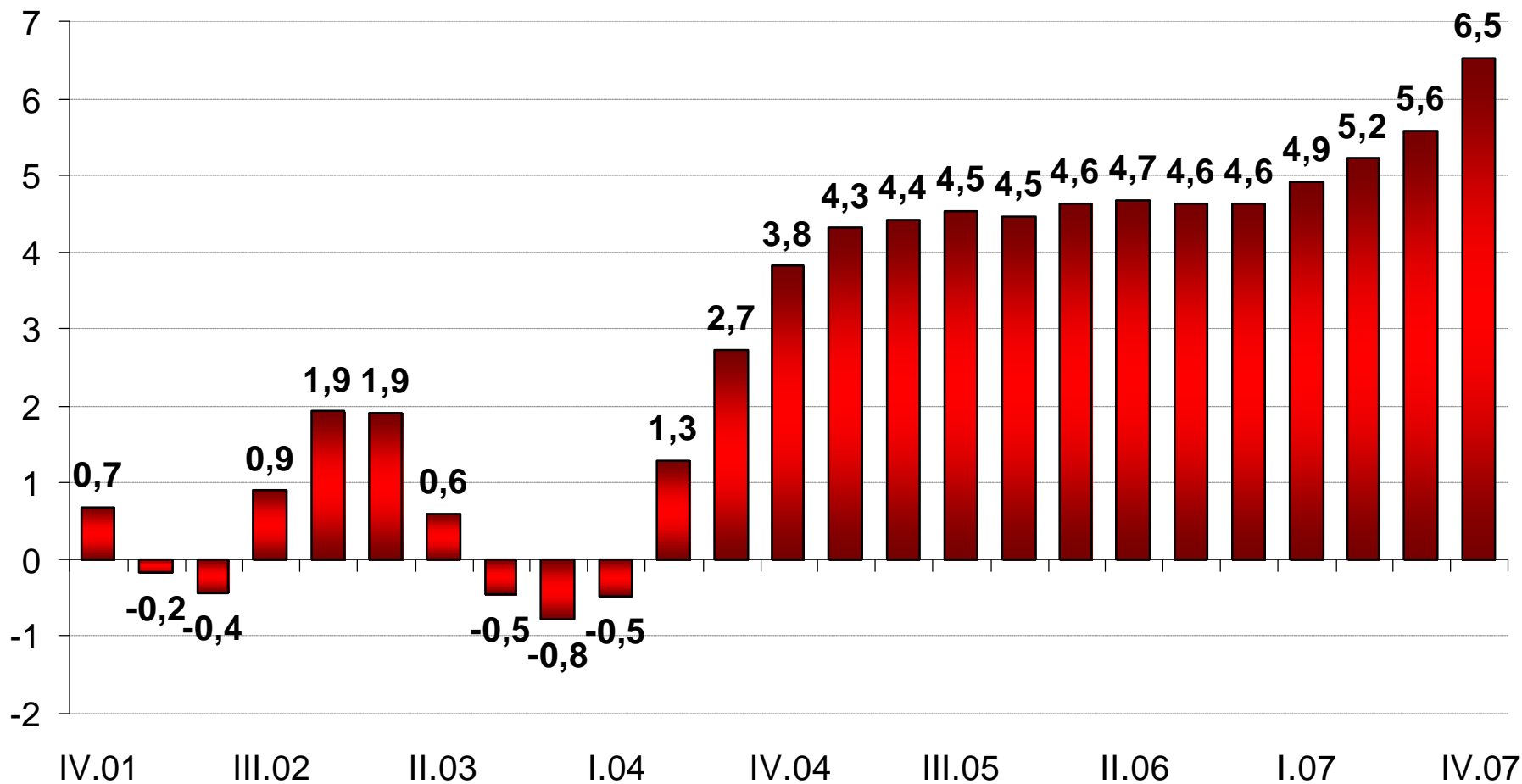
(%)





# CONSUMO DAS FAMÍLIAS

(variação % acumulada nos últimos 4 trimestres em relação ao mesmo período anterior)





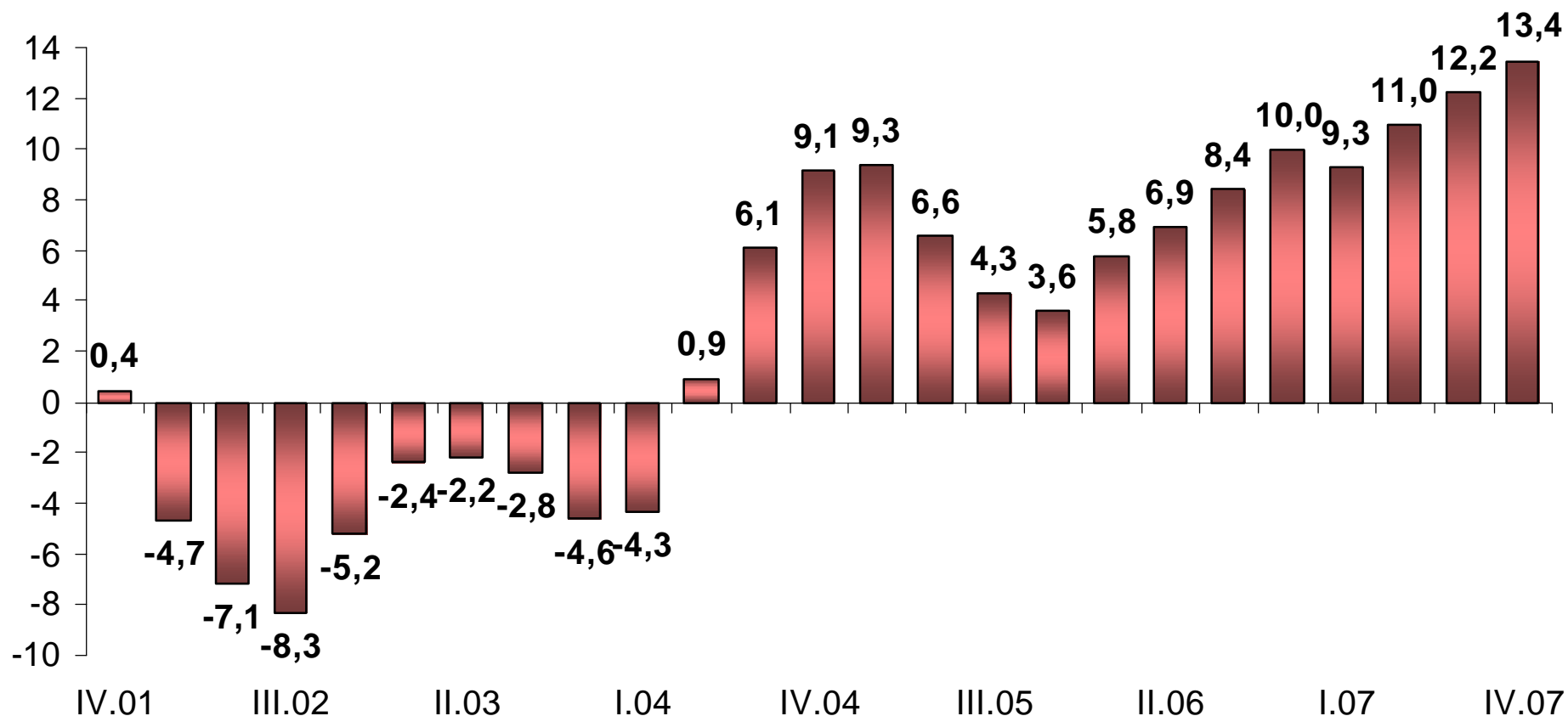
## MERCADO DE MASSA

- Crescimento da Capacidade de Consumo da População
  - Expansão do Emprego e da Renda
  - Salário Mínimo
  - Revolução no Crédito
  - Ampliação dos Programas Sociais
  - Controle da Inflação
  
- Surgimento de uma Nova Classe Média



## INVESTIMENTO - FORMAÇÃO BRUTA DE CAPITAL FIXO

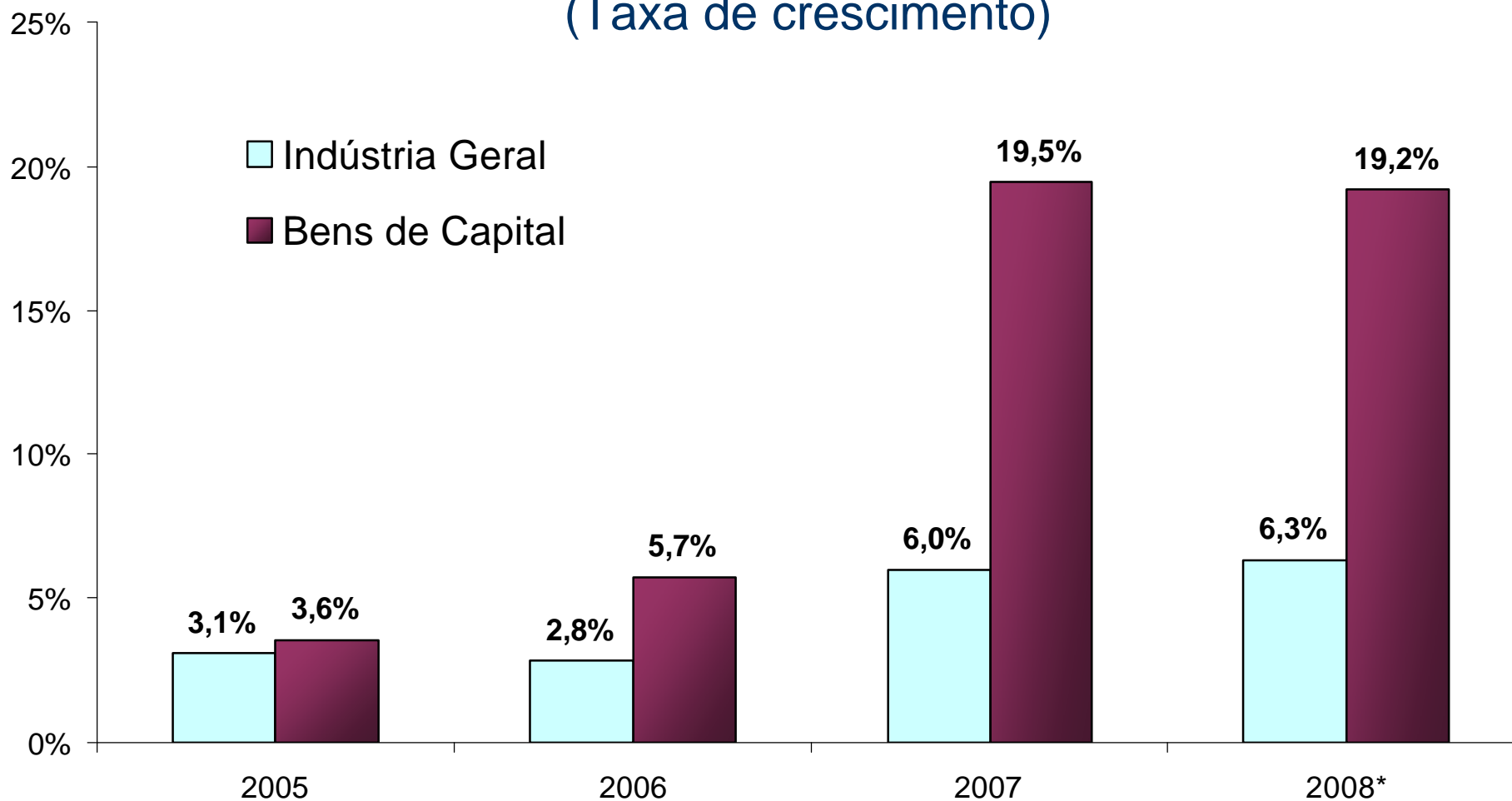
(variação % acumulada nos últimos 4 trimestres em relação ao mesmo período anterior)





# PRODUÇÃO INDUSTRIAL E BENS DE CAPITAL

(Taxa de crescimento)



\*/ Crescimento acumulado em 12 meses até Jan/08.

Fonte: IBGE.

Elaboração: MF/SPE.



# POLÍTICA ECONÔMICA, CRESCIMENTO E DESENVOLVIMENTO

## Os desafios mais imediatos do Governo Federal são:

- Reforma Tributária
- Diminuição da Carga Tributária
- Reforma da Previdência
- Reforma Política
- Cadastro Positivo
- *Investment grade*, redução dos juros
- O controle do gasto corrente
- O aumento do investimento em infra-estrutura – PAC