



Ministério da Fazenda

BALANÇA COMERCIAL FUNCEX

Junho/2018

19 de julho de 2018

Os INFORMATIVOS ECONÔMICOS da Secretaria de Política Econômica (SPE) são elaborados a partir de dados de conhecimento público, cujas fontes primárias são instituições autônomas, públicas ou privadas. O objetivo é organizar informações de conhecimento público para ampliar o entendimento sobre a economia brasileira. O conteúdo deste material é meramente informativo, não possuindo caráter prospectivo, nem delimitando as ações de política econômica adotadas pelo Ministério da Fazenda.

RESUMO DOS RESULTADOS

- **Resultado geral (sem ajuste sazonal):**
 - Superávit de US\$ 5,9 bilhões, com exportações de US\$ 20,2 bilhões e importações de US\$ 14,3 bilhões.

- **Comparativo junho/18 ante junho/17 (sem ajuste sazonal):**
 - Aumento de 2,2% e de 13,7% no valor das exportações e importações, respectivamente.
 - Nas exportações, houve aumento de 7,9% no índice de preço e queda de 5,4% no índice de quantum.
 - O quantum exportado registrou aumento em Bens de Capital (14,1%) e Bens Intermediários (2,8%). Por outro lado, houve queda em Combustíveis e Lubrificantes (-43,9%), Bens de Consumo Não Duráveis (-24,3%) e Bens de Consumo Duráveis (-18,3%).
 - Já nas importações, houve aumento de 6,2% e de 7,1% nos índices de preço e quantum, respectivamente.
 - No quantum importado, houve elevação em Bens de Consumo Duráveis (40,0%), Bens de Capital (35,1%), Bens de Consumo Não Duráveis (11,1%) e Bens Intermediários (7,3%). Por outro lado, houve queda em Combustíveis e Lubrificantes (-28,5%).

RESUMO DOS RESULTADOS

- **Comparativo junho/18 ante maio/18 (com ajuste sazonal):**
 - Nas exportações, houve aumento de 0,9% e de 8,5% nos índices de preço e quantum, respectivamente.
 - Houve elevação no quantum exportado em Bens de Capital (26,4%), Bens Intermediários (11,8%) e Bens de Consumo Duráveis (3,3%). No sentido oposto, houve queda em Combustíveis e Lubrificantes (-31,1%) e Bens de Consumo Não Duráveis (-4,3%).
 - Do lado das importações, registrou-se queda de 0,1% no índice de preço e aumento de 11,3% no índice de quantum.
 - No quantum importado, houve elevação em Bens de Consumo Duráveis (24,5%), Bens Intermediários (14,5%), Bens de Capital (14,0%) e Bens de Consumo Não Duráveis (3,9%). Por outro lado, houve queda em Combustíveis e Lubrificantes (-10,4%).

Exportações e Importações por Grandes Categorias Econômicas

	Valores (US\$ milhões)			Variação Percentual	
	abr-18	mai-18	jun-18	mai-18/abr-18	jun-18/mai-18
EXPORTAÇÕES	19.713	19.128	20.205	-3,0%	5,6%
Bens Intermediários	13.433	13.590	14.675	1,2%	8,0%
Combust. e Lubrificantes	2.379	2.020	1.746	-15,1%	-13,6%
Bens de Capital	1.496	1.102	1.580	-26,4%	43,4%
Duráveis	677	600	591	-11,4%	-1,4%
Não Duráveis	1.713	1.803	1.600	5,3%	-11,3%
IMPORTAÇÕES	13.792	13.260	14.320	-3,9%	8,0%
Bens Intermediários	8.443	7.979	8.907	-5,5%	11,6%
Combust. e Lubrificantes	1.543	1.581	1.514	2,5%	-4,2%
Bens de Capital	1.773	1.458	1.687	-17,7%	15,7%
Duráveis	573	476	611	-17,0%	28,4%
Não Duráveis	1.447	1.746	1.584	20,6%	-9,3%
	Valores (US\$ milhões)			Variação Absoluta (US\$ milhões)	
SALDO	5.921	5.868	5.885	-53	17
Bens Intermediários	4.990	5.611	5.768	621	157
Combust. e Lubrificantes	836	440	232	-397	-208
Bens de Capital	-277	-357	-107	-80	250
Duráveis	104	124	-19	20	-144
Não Duráveis	266	57	17	-209	-41

Fonte: FUNCEX

Elaboração: MF/SPE

Exportações e Importações por Grandes Categorias Econômicas com ajuste sazonal

	Valores (US\$ milhões)			Variação Percentual	
	abr-18	mai-18	jun-18	mai-18/abr-18	jun-18/mai-18
EXPORTAÇÕES	19.235	17.191	18.911	-10,6%	10,0%
Bens Intermediários	12.830	11.484	13.366	-10,5%	16,4%
Combust. e Lubrificantes	2.406	2.327	1.362	-3,3%	-41,5%
Bens de Capital	1.746	1.207	1.524	-30,9%	26,3%
Duráveis	672	549	574	-18,3%	4,6%
Não Duráveis	1.780	1.759	1.668	-1,2%	-5,2%
IMPORTAÇÕES	14.550	13.190	14.494	-9,3%	9,9%
Bens Intermediários	8.768	7.829	8.835	-10,7%	12,9%
Combust. e Lubrificantes	1.620	1.589	1.485	-1,9%	-6,6%
Bens de Capital	1.717	1.498	1.685	-12,8%	12,5%
Duráveis	564	431	579	-23,6%	34,4%
Não Duráveis	1.642	1.750	1.696	6,6%	-3,1%
	Valores (US\$ milhões)			Variação Absoluta (US\$ milhões)	
SALDO	4.994	4.016	4.037	-978	21

Exportações e Importações por Grandes Categorias Econômicas

	Valores (US\$ milhões)		Valores (US\$ milhões)		Variação Percentual	
	acumulado 12 meses	acum. 2017	acum. 2018	jun-18/jun-17	acum. 2018/acum. 2017	
EXPORTAÇÕES	223.751	107.700	113.712	2,2%	5,6%	
Bens Intermediários	149.157	72.597	76.133	11,5%	4,9%	
Combust. e Lubrificantes	22.461	11.479	13.019	-24,6%	13,4%	
Bens de Capital	18.899	7.472	9.354	10,1%	25,2%	
Duráveis	7.644	3.758	3.708	-14,0%	-1,3%	
Não Duráveis	25.432	12.322	11.410	-26,2%	-7,4%	
IMPORTAÇÕES	163.039	71.490	83.779	13,7%	17,2%	
Bens Intermediários	98.217	44.959	49.512	11,6%	10,1%	
Combust. e Lubrificantes	19.598	8.222	10.245	-4,2%	24,6%	
Bens de Capital	20.020	7.272	11.157	15,7%	53,4%	
Duráveis	5.812	2.220	3.113	28,4%	40,3%	
Não Duráveis	19.258	8.737	9.647	-9,3%	10,4%	
	Valores (US\$ milhões)	Valores (US\$ milhões)		Variação Absoluta (US\$ milhões)		
SALDO	60.712	36.210	29.933	-1.299	-6.277	
Bens Intermediários	50.940	27.638	26.621	481	-1.017	
Combust. e Lubrificantes	2.862	3.257	2.773	-442	-484	
Bens de Capital	-1.121	200	-1.803	-281	-2.003	
Duráveis	1.833	1.539	595	-288	-944	
Não Duráveis	6.175	3.585	1.763	-755	-1.822	

Fonte: FUNCEX

Elaboração: MF/SPE

Índices de Preço e de Quantum de Exportações e Importações

	PREÇO (var. %)			QUANTUM (var. %)		
	jun-18/jun-17	acum. ano	média 12 meses	jun-18/jun-17	acum. ano	média 12 meses
EXPORTAÇÕES	7,9%	3,4%	3,3%	-5,4%	1,9%	6,8%
Básicos	11,9%	3,0%	2,7%	-10,9%	0,5%	11,6%
Semimanufaturados	4,5%	3,7%	4,5%	-6,9%	-3,2%	-0,3%
Manufaturados	4,8%	3,3%	3,4%	2,4%	5,5%	4,6%
EXPORTAÇÕES	7,9%	3,4%	3,3%	-5,4%	1,9%	6,8%
Bens Intermediários	8,5%	2,2%	2,7%	2,8%	2,2%	9,2%
Combust. e Lubrificantes	36,6%	29,1%	23,2%	-43,9%	-9,9%	-3,6%
Bens de Capital	-5,2%	-2,3%	-0,6%	14,1%	25,2%	3,8%
Duráveis	5,0%	2,6%	0,9%	-18,3%	-4,1%	12,7%
Não Duráveis	-3,0%	-4,9%	-2,3%	-24,3%	-2,9%	3,4%
IMPORTAÇÕES	6,2%	6,2%	5,1%	7,1%	10,4%	9,0%
Bens Intermediários	5,6%	6,4%	5,3%	7,3%	3,7%	3,6%
Combust. e Lubrificantes	28,6%	16,9%	19,5%	-28,5%	6,9%	16,0%
Bens de Capital	-1,1%	0,2%	-2,7%	35,1%	53,4%	32,5%
Duráveis	4,1%	3,2%	3,0%	40,0%	36,0%	24,1%
Não Duráveis	0,9%	3,1%	0,8%	11,1%	5,9%	7,1%

Fonte: FUNCEX

Elaboração: MF/SPE

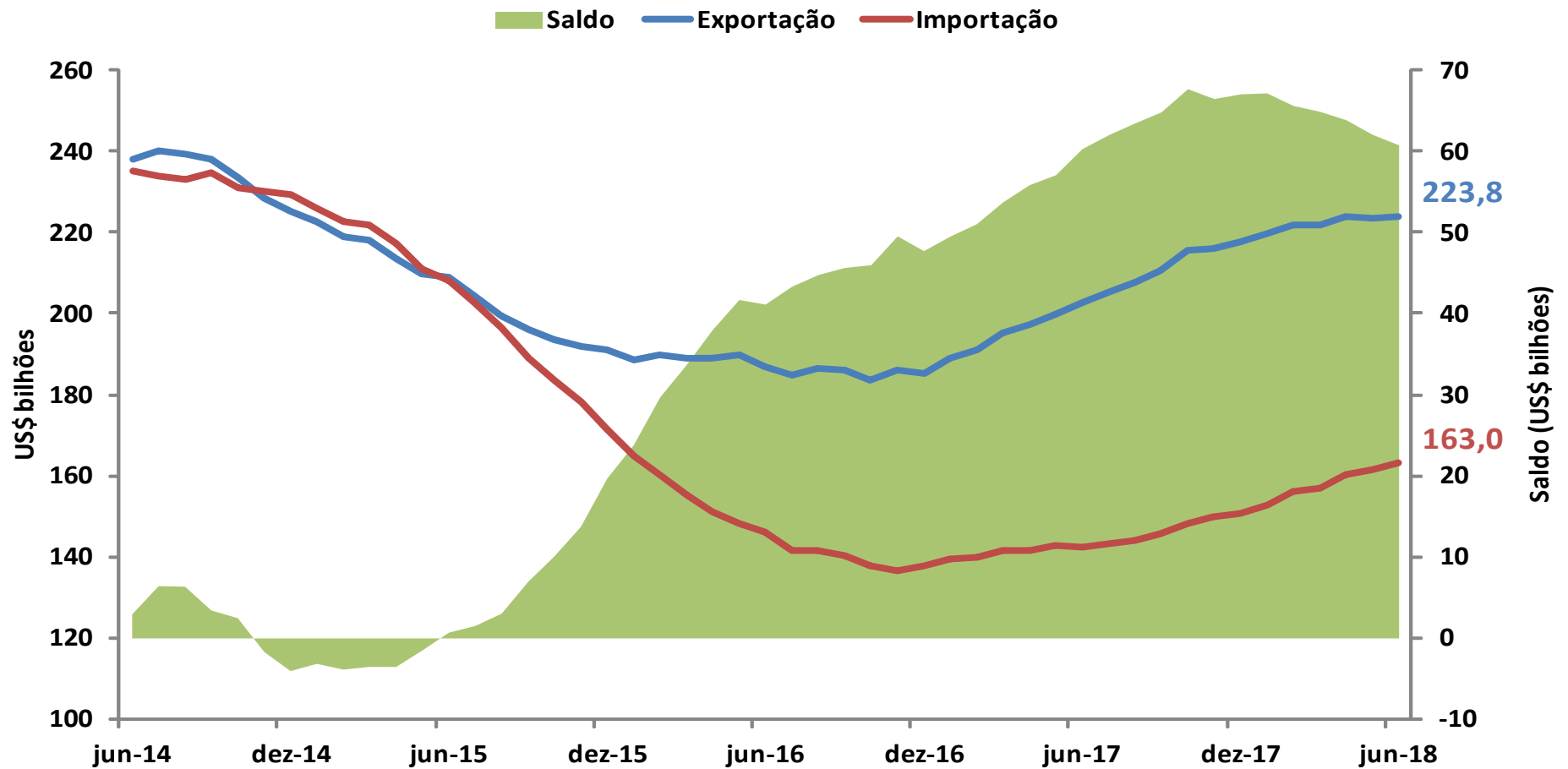
Índices de Preço e Quantum de Exportações e Importações com ajuste sazonal

	PREÇO (var. %)			QUANTUM (var. %)		
	abr-18/mar-18	mai-18/abr-18	jun-18/mai-18	abr-18/mar-18	mai-18/abr-18	jun-18/mai-18
EXPORTAÇÕES	2,4%	-1,6%	0,9%	-1,2%	-10,7%	8,5%
Básicos	1,6%	-1,1%	0,5%	-1,0%	2,8%	-10,2%
Semimanufaturados	0,9%	-2,8%	2,6%	2,5%	-15,7%	16,2%
Manufaturados	1,5%	-0,6%	1,5%	0,2%	-30,1%	40,2%
EXPORTAÇÕES	2,4%	-1,6%	0,9%	-1,2%	-10,7%	8,5%
Bens Intermediários	1,6%	-2,4%	0,9%	-0,5%	-6,6%	11,8%
Combust. e Lubrificantes	-0,1%	7,7%	-0,7%	-4,5%	-8,3%	-31,1%
Bens de Capital	4,3%	-8,4%	0,5%	8,5%	-31,8%	26,4%
Duráveis	1,0%	-1,0%	2,8%	5,0%	-17,5%	3,3%
Não Duráveis	1,3%	-1,2%	3,3%	-17,7%	-3,4%	-4,3%
IMPORTAÇÕES	0,4%	0,4%	-0,1%	3,8%	-10,2%	11,3%
Bens Intermediários	0,3%	0,4%	-0,7%	5,9%	-11,4%	14,5%
Combust. e Lubrificantes	2,3%	2,2%	4,6%	-12,9%	0,4%	-10,4%
Bens de Capital	0,6%	-3,3%	-1,4%	12,8%	-12,2%	14,0%
Duráveis	2,0%	-5,3%	6,5%	9,0%	-19,8%	24,5%
Não Duráveis	0,3%	3,9%	-4,9%	5,5%	-1,7%	3,9%

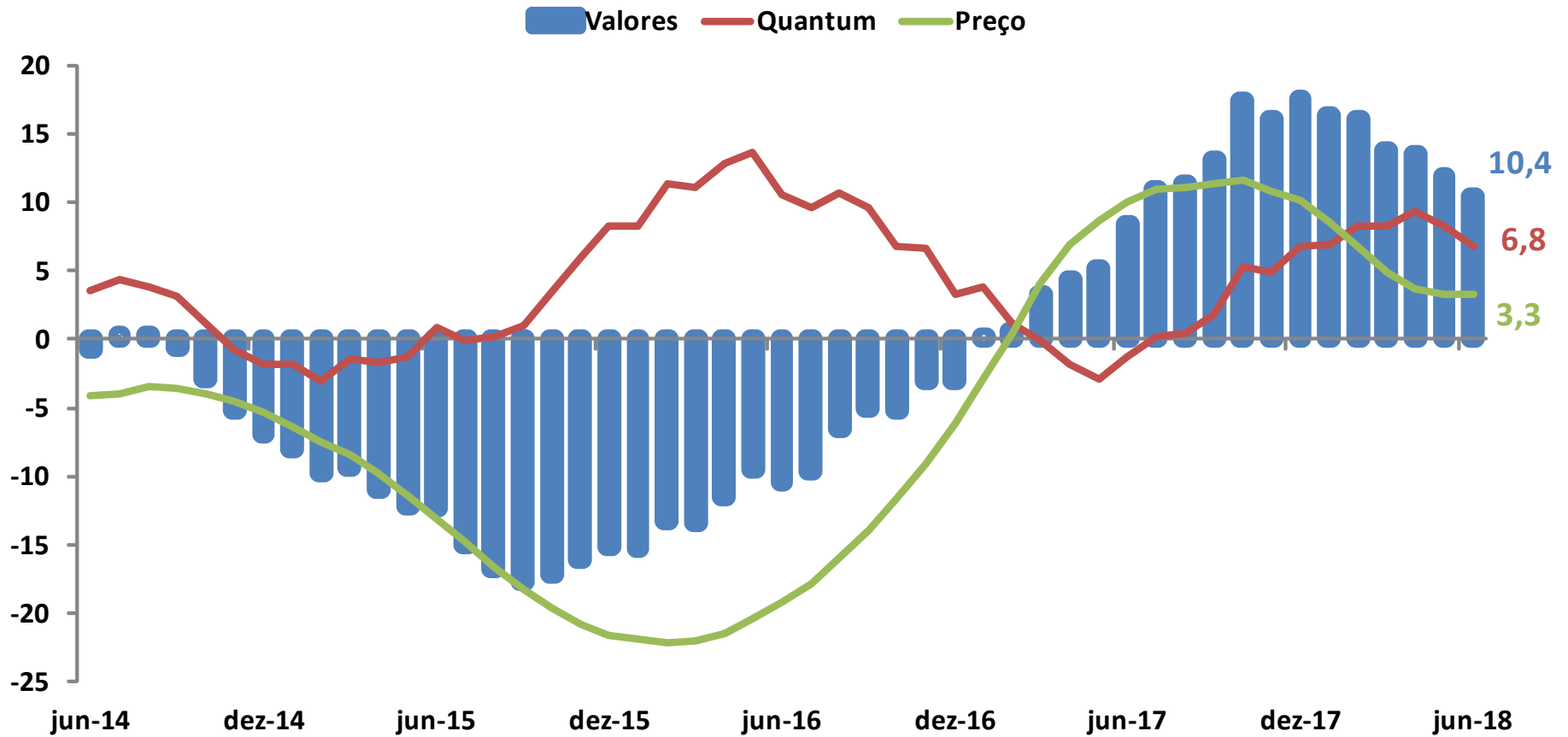
Fonte: FUNCEX

Elaboração: MF/SPE

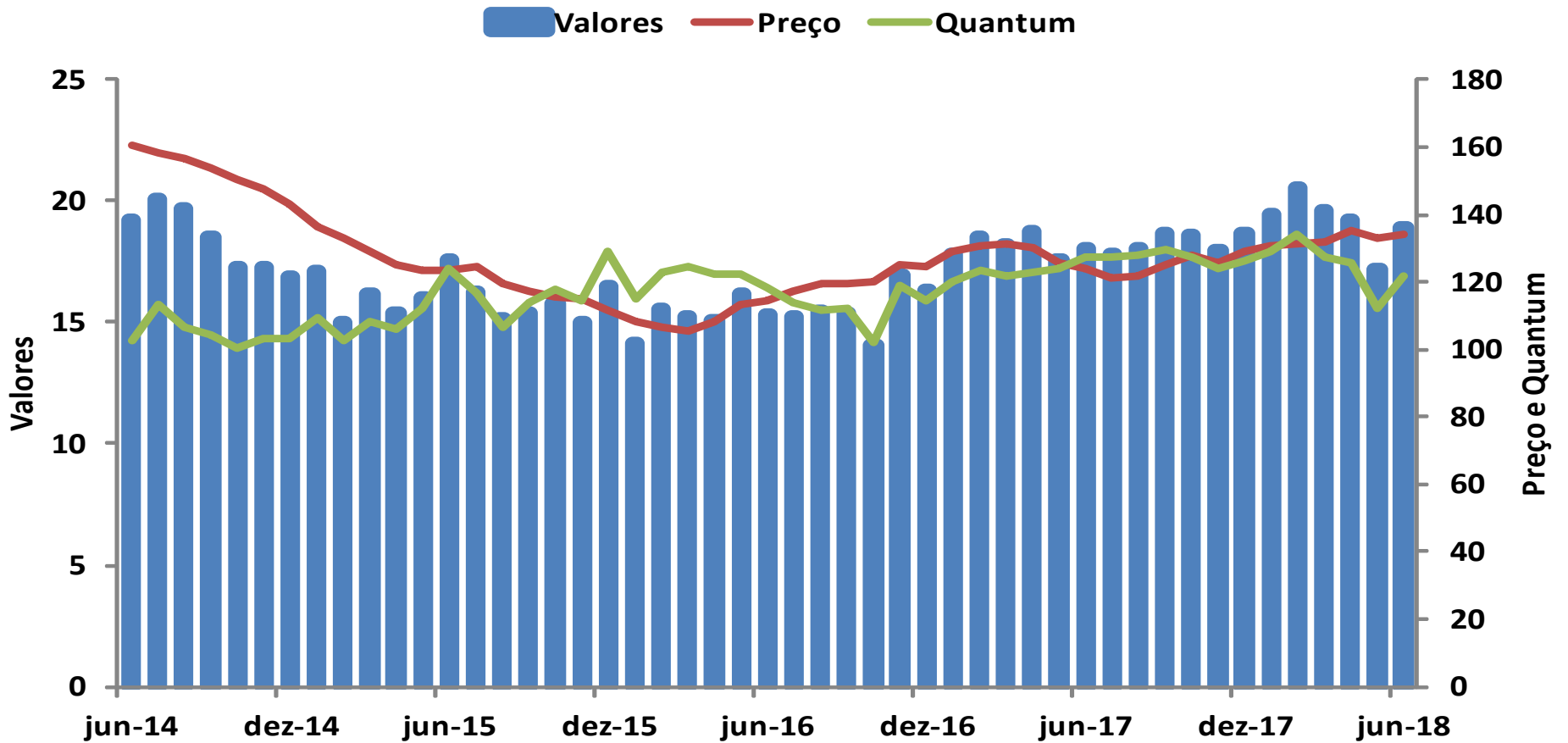
Evolução da Balança Comercial Acumulado últimos 12 meses



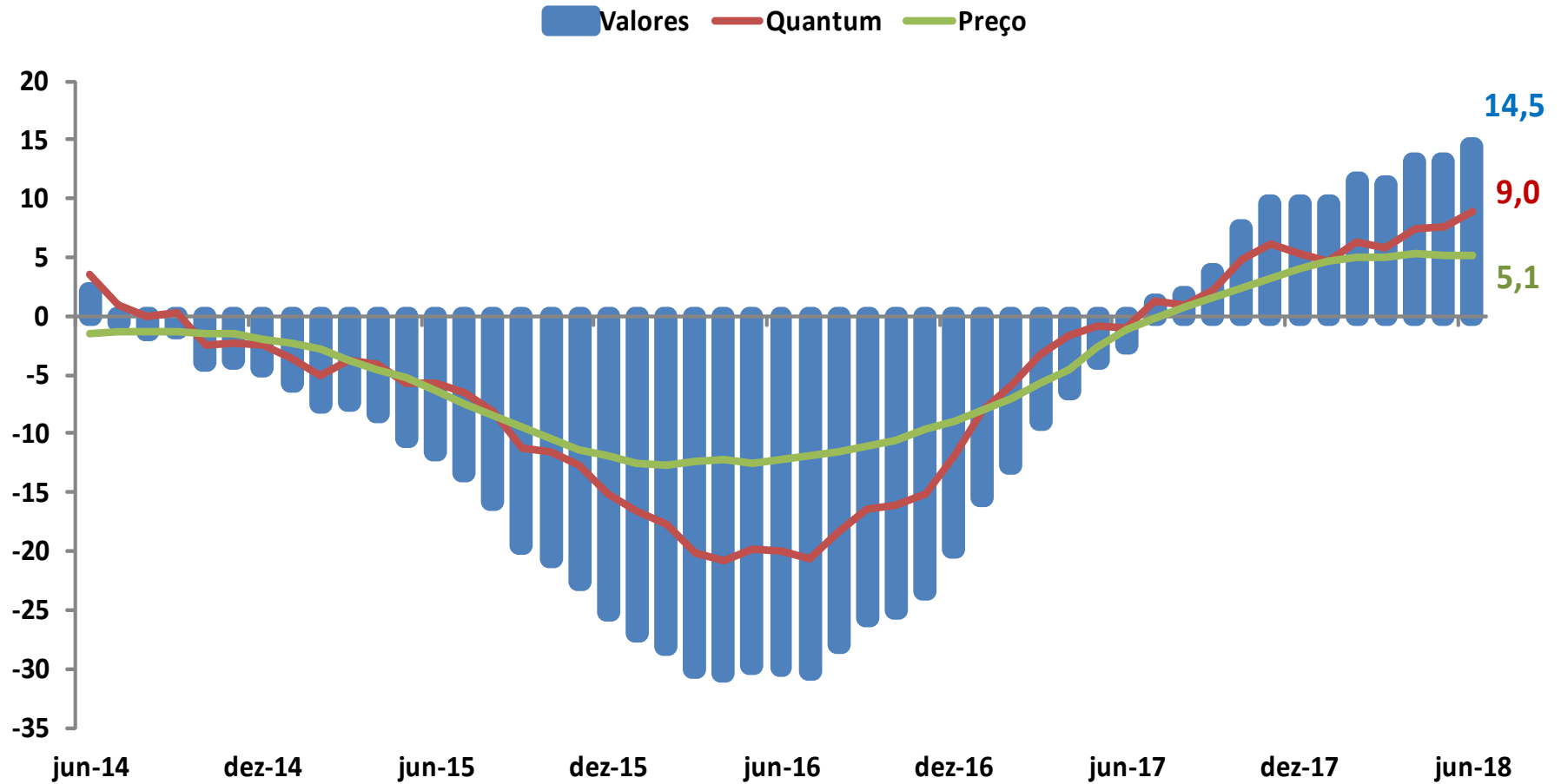
Exportações – Valor, Preço e Quantum Var. % no acumulado de 12 meses



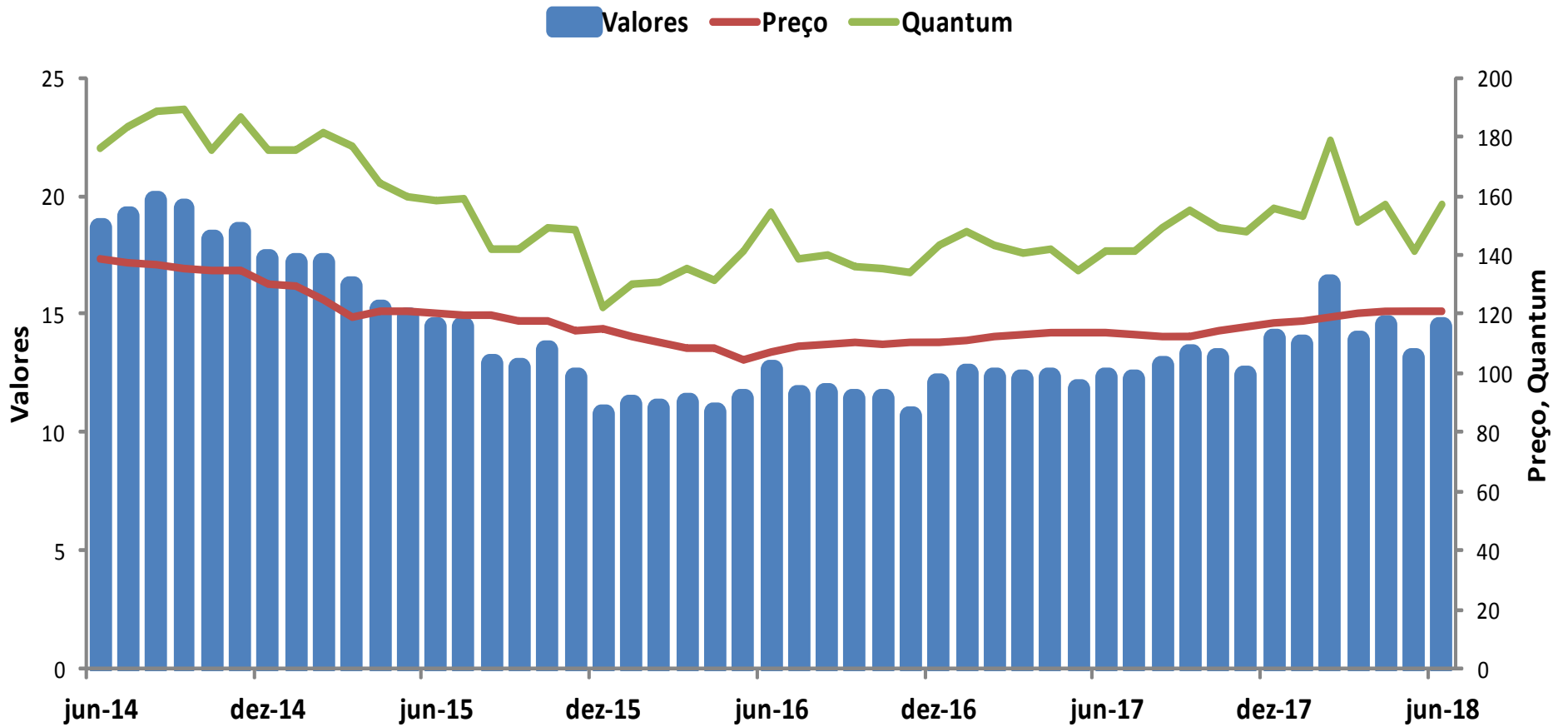
Exportações – Valor, Preço e Quantum Com ajuste sazonal



Importações – Valor, Preço e Quantum Var. % no acumulado de 12 meses



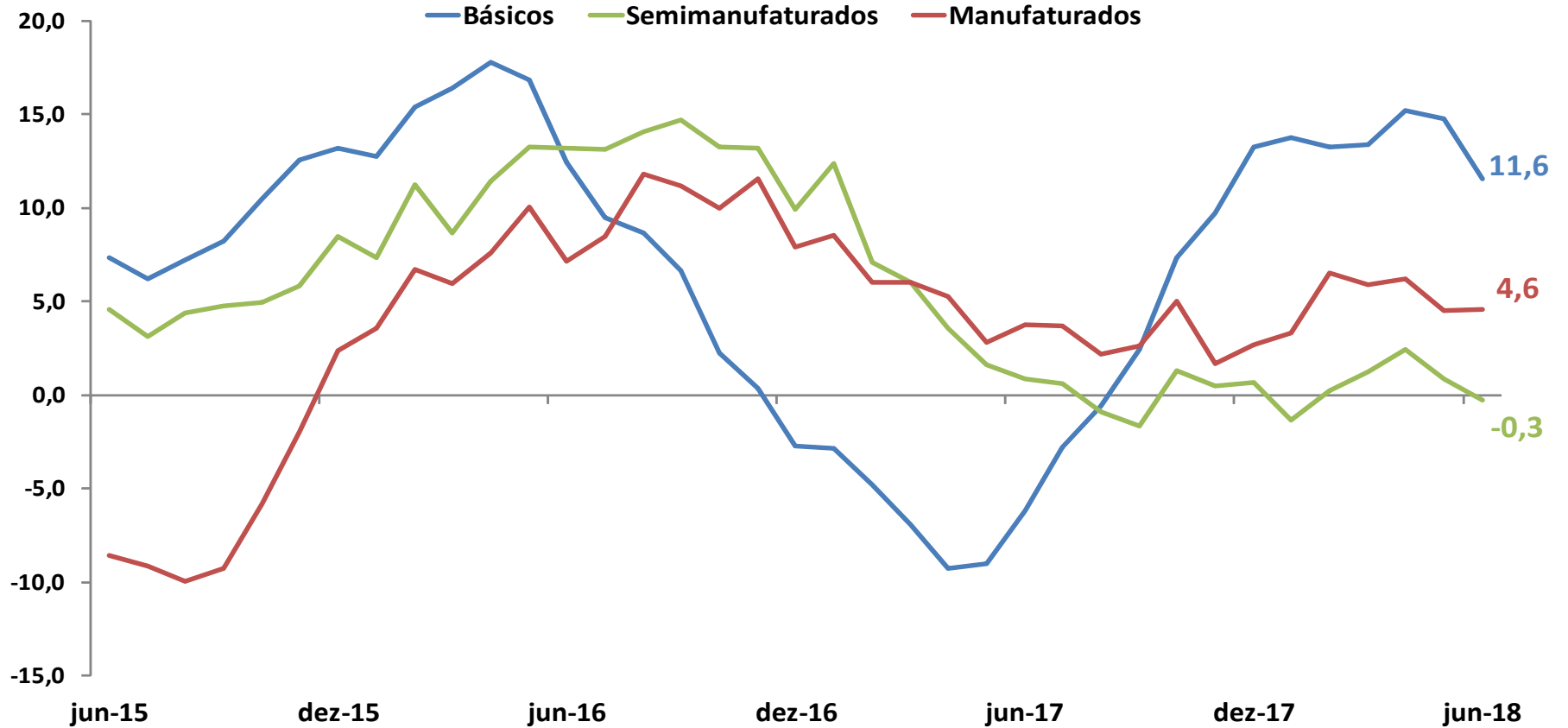
Importações – Valor, Preço e Quantum Com ajuste sazonal



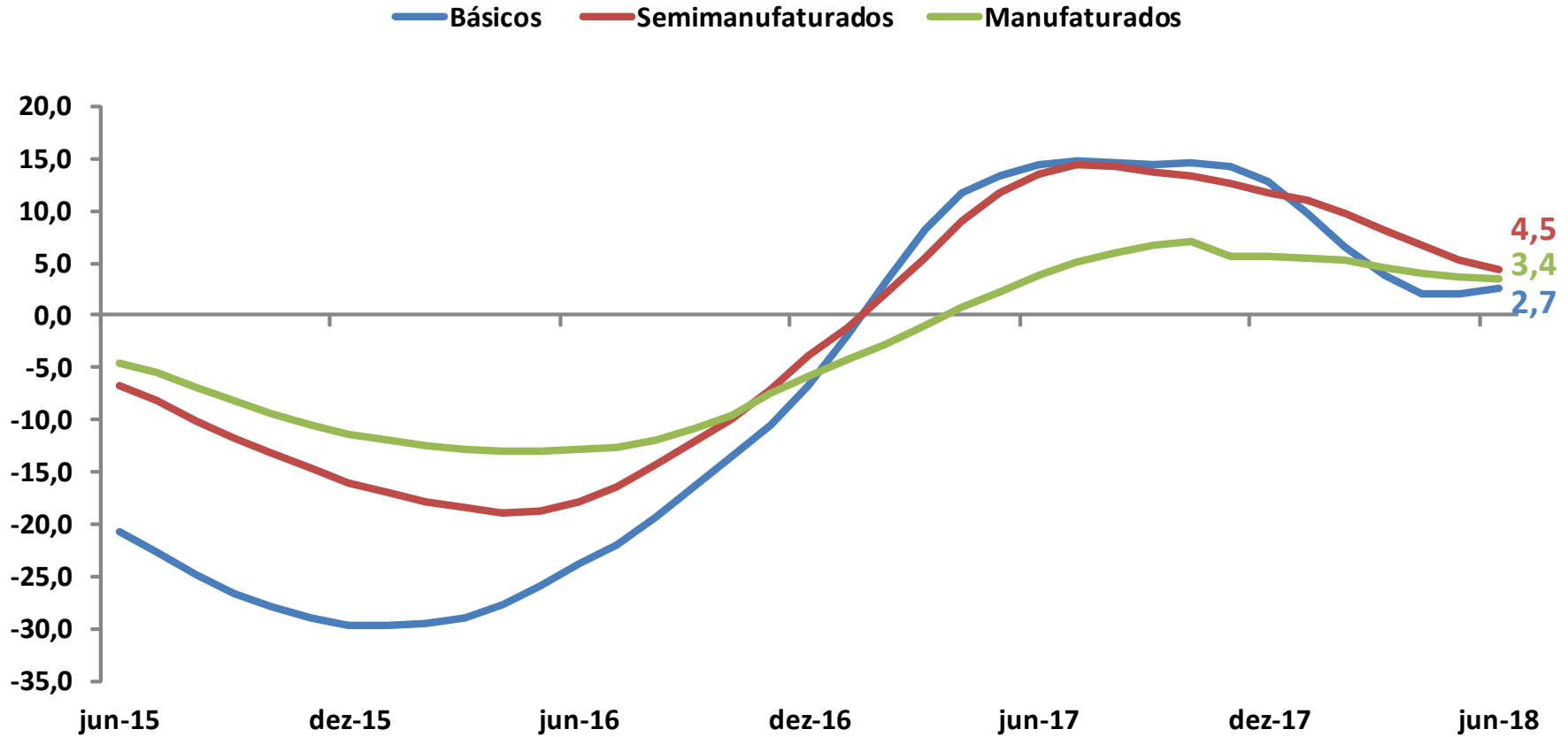
Termos de Troca Índice (média 2006 = 100)



Quantum das Exportações por Classe de Produto Variação % acumulada em 12 meses

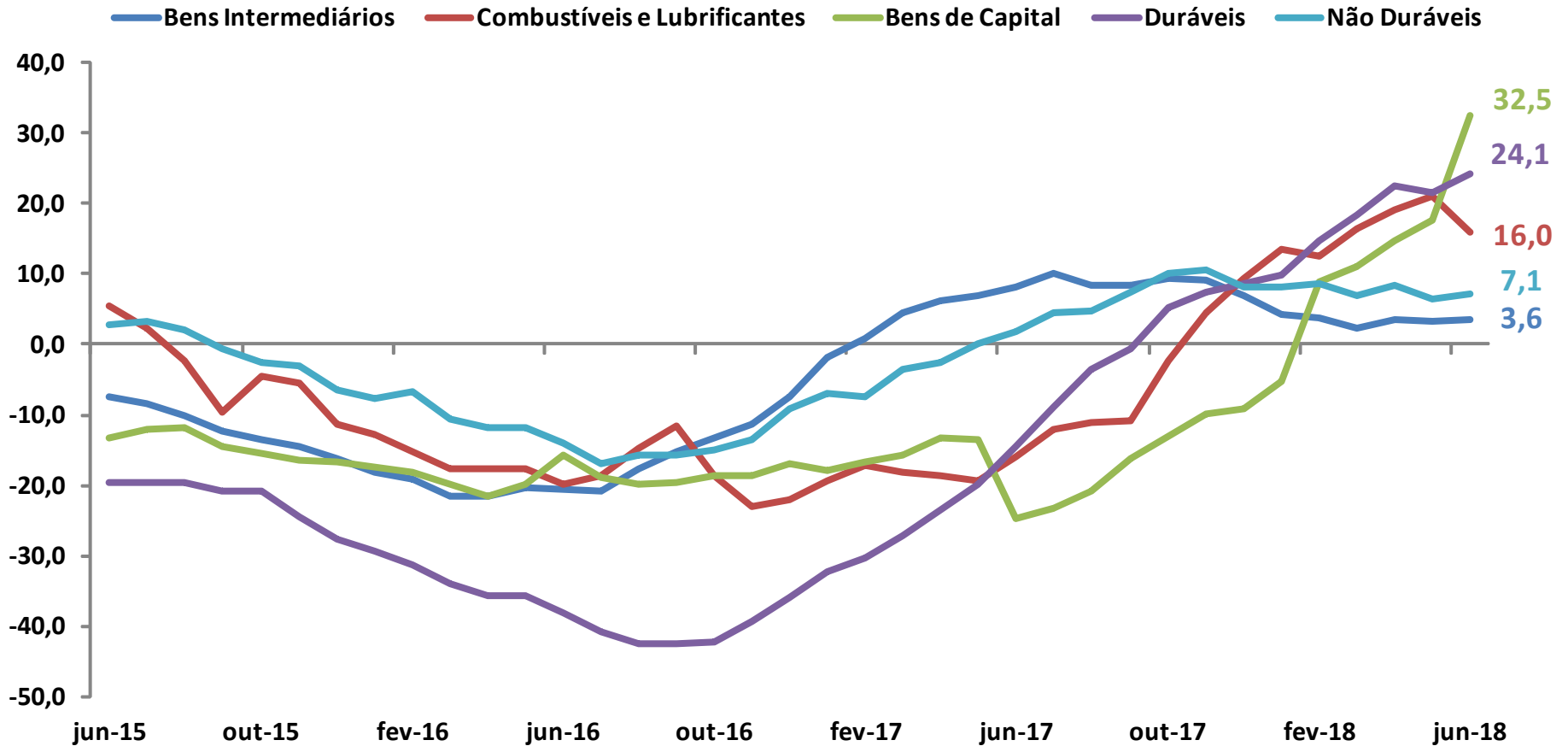


Preço das Exportações por Classe de Produto Variação % acumulada em 12 meses

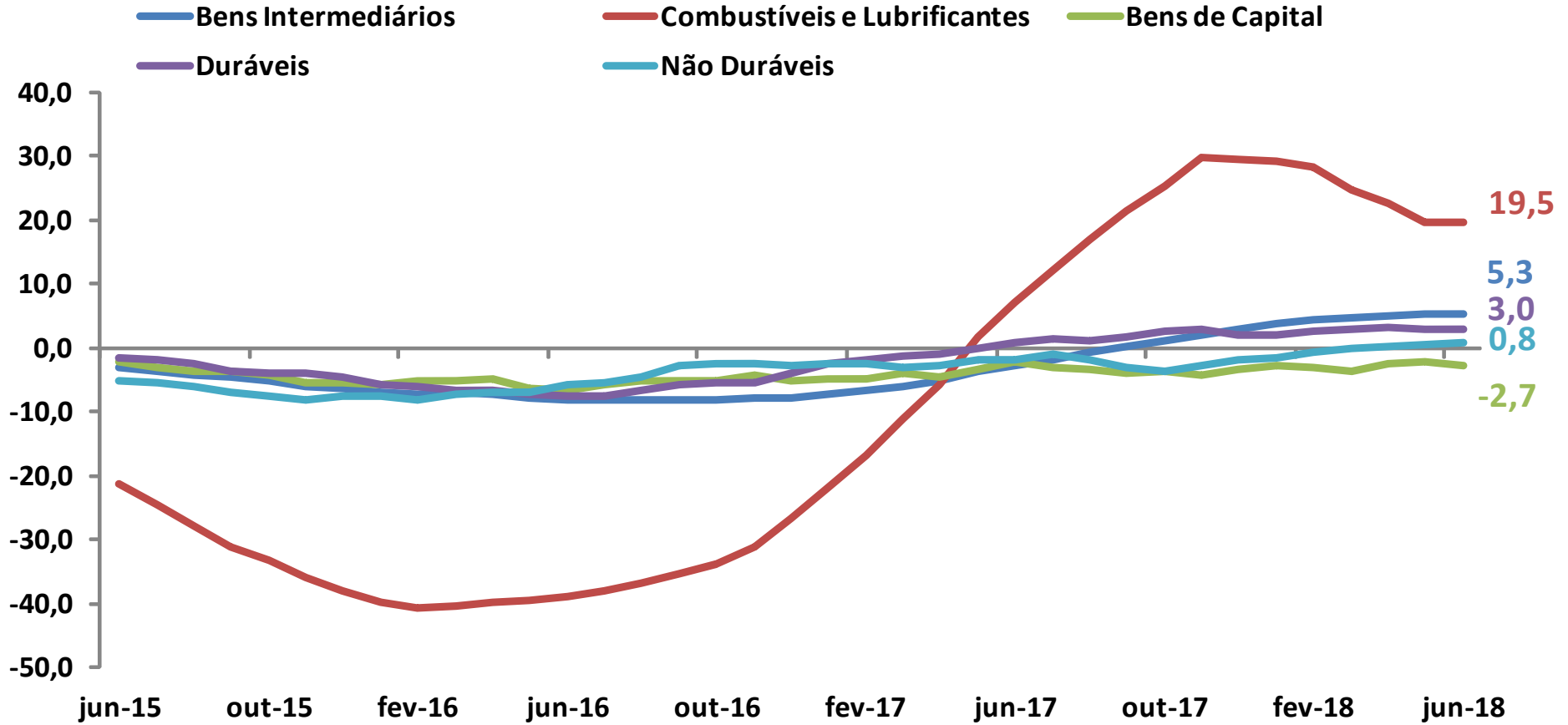


Quantum das Importações por Grandes Categorias Econômicas

Variação % acumulada em 12 meses



Preço das Importações por Grandes Categorias Econômicas Variação % acumulada em 12 meses



Exportações, Importações e Saldo Comercial por Setores Econômicos – Acumulado em 2017

(em US\$ milhões FOB)

Setores	Exportações	Importações	Saldo	Var. % export. 2018/2017	Var. % import. 2018/2017
Agricultura e pecuária	22.325	1.567	20.758	9,4%	-9,3%
Produção florestal	118	26	92	25,2%	-10,5%
Pesca e aquicultura	27	264	-237	22,8%	-3,3%
Extração de carvão mineral	0	1.798	-196	-	0,1%
Extração de petróleo e gás natural	10.073	2.945	7.128	9,0%	44,4%
Extração de minerais metálicos	10.603	488	10.114	-7,4%	-6,8%
Extração de minerais não-metálicos	380	362	18	3,6%	27,9%
Produtos alimentícios	16.457	2.874	13.584	-12,4%	-2,9%
Bebidas	149	473	-324	-12,9%	10,1%
Produtos do fumo	841	27	813	30,1%	-10,8%
Produtos têxteis	734	1.393	-659	20,5%	7,7%
Confecção de artigos do vestuário e acessórios	84	1.025	-941	-6,0%	29,8%
Couros, artefatos de couro, artigos para viagem e calçados	1.378	408	970	-16,4%	7,1%
Produtos de madeira	1.483	52	1.431,4	18,4%	2,2%
Celulose, papel e produtos de papel	5.341	544	4.796,9	34,7%	8,1%

Exportações, Importações e Saldo Comercial por Setores Econômicos – Acumulado em 2017

(em US\$ milhões FOB)

Setores	Exportações	Importações	Saldo	Var. % export. 2018/2017	Var. % import. 2018/2017
Impressão e reprodução de gravações	31	85	-54,4	18,3%	1,4%
Derivados do petróleo biocombustíveis e coque	2.021	7.506	-5.485,0	40,1%	6,1%
Produtos químicos	4.543	14.389	-9.846,1	-1,3%	10,0%
Produtos farmacêuticos	567	4.554	-3.986,8	-11,3%	16,1%
Produtos de borracha e de material plástico	1.264	2.421	-1.157,3	-2,6%	15,9%
Produtos de minerais não-metálicos	1.047	750	297,3	3,1%	27,1%
Metalurgia	10.466	3.940	6.526,4	9,6%	38,3%
Produtos de metal, exceto máquinas e equipamentos	1.040	1.691	-651,4	2,8%	21,3%
Equipamentos de informática, produtos eletrônicos e ópticos	808	10.823	-10.015,0	15,2%	15,8%
Máquinas, aparelhos e materiais elétricos	1.163	3.304	-2.140,5	3,3%	12,6%
Máquinas e equipamentos	4.450	6.659	-2.209,6	11,5%	20,9%
Veículos automotores, reboques e carrocerias	8.159	8.215	-55,5	4,5%	30,3%
Outros equipamentos de transporte, exceto veículos automotores	5.637	3.303	2.333,5	57,0%	94,0%
Móveis	317	272	45,3	9,6%	16,5%
Indústrias diversas	681	1.512	-831,1	28,1%	20,9%

Indicadores de Valor, *Quantum* e Preço

Variação % (Acum.2017/Acum.2016)

<u>SETORES</u>	<u>EXPORTAÇÕES</u>		
	Valor	Quantum	Preço
Agricultura e pecuária	9,4%	7,6%	-0,9%
Produção florestal	25,2%	27,3%	-2,8%
Pesca e aquicultura	22,8%	10,5%	10,1%
Extração de petróleo e gás natural	9,0%	-14,9%	30,9%
Extração de minerais metálicos	-7,4%	-1,7%	-5,4%
Extração de minerais não-metálicos	3,6%	-6,8%	12,0%
Produtos alimentícios	-12,4%	-5,2%	-7,5%
Bebidas	-12,9%	-12,2%	-1,5%
Produtos do fumo	30,1%	30,2%	-0,7%
Produtos têxteis	20,5%	17,1%	3,7%
Confecção de artigos do vestuário e acessórios	-6,0%	0,9%	-6,7%
Couros, artefatos de couro, artigos para viagem e calçados	-16,4%	-4,1%	-13,0%
Produtos de madeira	18,4%	11,4%	6,2%
Celulose, papel e produtos de papel	34,7%	8,2%	24,5%

Indicadores de Valor, *Quantum* e Preço

Variação % (Acum.2017/Acum.2016)

<u>SETORES</u>	<u>EXPORTAÇÕES</u>		
	Valor	Quantum	Preço
Impressão e reprodução de gravações	18,3%	6,4%	14,1%
Derivados do petróleo biocombustíveis e coque	40,1%	18,1%	17,9%
Produtos químicos	-1,3%	-7,3%	6,8%
Produtos farmoquímicos farmacêuticos	-11,3%	-7,3%	-5,3%
Produtos de borracha e de material plástico	-2,6%	-2,8%	0,5%
Produtos de minerais não-metálicos	3,1%	-1,9%	5,3%
Metalurgia	9,6%	-5,4%	15,6%
Produtos de metal, exceto máquinas e equipamentos	2,8%	4,0%	0,0%
Equipamentos de informática, produtos eletrônicos e ópticos	15,2%	3,8%	10,5%
Máquinas, aparelhos e materiais elétricos	3,3%	4,2%	-0,6%
Máquinas e equipamentos	11,5%	8,2%	3,2%
Veículos automotores, reboques e carrocerias	4,5%	2,5%	1,9%
Outros equipamentos de transporte, exceto veículos automotores	57,0%	71,6%	-6,4%
Móveis	9,6%	1,5%	8,1%
Indústrias diversas	28,1%	6,3%	16,7%