



# Ministério da Fazenda

---

## **BALANÇA COMERCIAL FUNCEX**

**Novembro/2018**

18 de dezembro de 2018

Os INFORMATIVOS ECONÔMICOS da Secretaria de Política Econômica (SPE) são elaborados a partir de dados de conhecimento público, cujas fontes primárias são instituições autônomas, públicas ou privadas. O objetivo é organizar informações de conhecimento público para ampliar o entendimento sobre a economia brasileira. O conteúdo deste material é meramente informativo, não possuindo caráter prospectivo, nem delimitando as ações de política econômica adotadas pelo Ministério da Fazenda.

## RESUMO DOS RESULTADOS

- **Resultado geral (sem ajuste sazonal):**
  - Superávit de US\$ 4.1 bilhões, com exportações de US\$ 20.9 bilhões e importações de US\$ 16.9 bilhões.
  
- **Comparativo novembro/18 ante novembro/17 (sem ajuste sazonal):**
  - Aumento de 25.4% e de 28.3% no valor das exportações e importações, respectivamente.
  - Nas exportações, houve aumento de 2.2% e de 22.6% nos índices de preço e quantum, respectivamente.
  - O quantum exportado registrou aumento em Bens de Capital (116.3%), Combustíveis e Lubrificantes (91.1%) e Bens Intermediários (14.8%). Por outro lado, houve queda em Bens de Consumo Duráveis (-35.3%) e Bens de Consumo Não Duráveis (-2.5%).
  - Já nas importações, houve aumento de 5.6% e de 21.5% nos índices de preço e quantum, respectivamente.
  - No quantum importado, houve elevação em Bens de Capital (174.5%) e Bens Intermediários (10.0%). Por outro lado, houve queda em Bens de Consumo Duráveis (-9.9%), Combustíveis e Lubrificantes (-8.5%) e Bens de Consumo Não Duráveis (-6.1%).

## RESUMO DOS RESULTADOS

- **Comparativo novembro/18 ante outubro/18 (com ajuste sazonal):**
  - Nas exportações, houve aumento de 0,9% e de 4,6% nos índices de preço e quantum, respectivamente.
  - Houve elevação no quantum exportado em Combustíveis e Lubrificantes (19,4%), Bens de Capital (15,9%), Bens de Consumo Duráveis (3,8%) e Bens Intermediários (3,4%). No sentido oposto, houve queda em Bens de Consumo Não Duráveis (-4,1%).
  - Do lado das importações, registrou-se queda de 0,8% e de 1,7% nos índices de preço e quantum, respectivamente.
  - No quantum importado, houve elevação em Bens de Consumo Não Duráveis (4,6%) e Combustíveis e Lubrificantes (1,0%). Por outro lado, houve queda em Bens de Consumo Duráveis (-7,6%) Bens Intermediários (-3,0%) e Bens de Capital (-2,4%).

## Exportações e Importações por Grandes Categorias Econômicas

	Valores (US\$ milhões)			Variação Percentual	
	set-18	out-18	nov-18	out-18/set-18	nov-18/out-18
<b>EXPORTAÇÕES</b>	<b>19,232</b>	<b>21,948</b>	<b>20,923</b>	<b>14.1%</b>	<b>-4.7%</b>
Bens Intermediários	12,423	13,967	13,170	12.4%	-5.7%
Combust. e Lubrificantes	3,038	3,825	2,354	25.9%	-38.5%
Bens de Capital	1,101	1,379	2,861	25.2%	107.5%
Duráveis	405	473	454	16.9%	-4.1%
Não Duráveis	2,248	2,284	2,073	1.6%	-9.3%
<b>IMPORTAÇÕES</b>	<b>14,116</b>	<b>16,106</b>	<b>16,860</b>	<b>14.1%</b>	<b>4.7%</b>
Bens Intermediários	8,896	9,590	9,062	7.8%	-5.5%
Combust. e Lubrificantes	1,556	2,268	1,807	45.8%	-20.3%
Bens de Capital	1,579	1,840	3,886	16.6%	111.2%
Duráveis	528	553	470	4.8%	-15.1%
Não Duráveis	1,479	1,843	1,622	24.6%	-12.0%
	Valores (US\$ milhões)			Variação Absoluta (US\$ milhões)	
<b>SALDO</b>	<b>5,117</b>	<b>5,842</b>	<b>4,062</b>	<b>726</b>	<b>-1,780</b>
Bens Intermediários	3,527	4,377	4,108	849	-269
Combust. e Lubrificantes	1,482	1,556	546	74	-1,010
Bens de Capital	-477	-461	-1,024	16	-563
Duráveis	-123	-80	-16	43	64
Não Duráveis	769	442	451	-327	10

Fonte: FUNCEX

Elaboração: MF/SPE

## Exportações e Importações por Grandes Categorias Econômicas com ajuste sazonal

	Valores (US\$ milhões)			Variação Percentual	
	set-18	out-18	nov-18	out-18/set-18	nov-18/out-18
<b>EXPORTAÇÕES</b>	<b>20,254</b>	<b>20,825</b>	<b>21,766</b>	<b>2.8%</b>	<b>4.5%</b>
Bens Intermediários	13,180	13,324	14,904	1.1%	11.9%
Combust. e Lubrificantes	3,118	3,731	3,089	19.7%	-17.2%
Bens de Capital	1,245	1,460	2,327	17.2%	59.4%
Duráveis	500	500	433	-0.1%	-13.4%
Não Duráveis	2,171	2,036	2,036	-6.2%	0.0%
<b>IMPORTAÇÕES</b>	<b>14,919</b>	<b>14,864</b>	<b>16,208</b>	<b>-0.4%</b>	<b>9.0%</b>
Bens Intermediários	9,014	8,815	9,100	-2.2%	3.2%
Combust. e Lubrificantes	1,906	1,878	1,742	-1.5%	-7.3%
Bens de Capital	1,725	1,690	3,828	-2.0%	126.4%
Duráveis	542	491	444	-9.4%	-9.6%
Não Duráveis	1,520	1,595	1,561	4.9%	-2.1%
	Valores (US\$ milhões)			Variação Absoluta (US\$ milhões)	
<b>SALDO</b>	<b>5,300</b>	<b>6,569</b>	<b>6,065</b>	<b>1,269</b>	<b>-505</b>

## Exportações e Importações por Grandes Categorias Econômicas

	Valores (US\$ milhões)	Valores (US\$ milhões)		Variação Percentual	
	acumulado 12 meses	acum. 2017	acum. 2018	nov-18/nov-17	acum. 2018/acum. 2017
<b>EXPORTAÇÕES</b>	<b>237,562</b>	<b>200,144</b>	<b>219,967</b>	<b>25.4%</b>	<b>9.9%</b>
Bens Intermediários	154,394	134,136	142,909	17.8%	6.5%
Combust. e Lubrificantes	30,335	19,295	28,709	109.7%	48.8%
Bens de Capital	21,219	15,474	19,676	105.9%	27.2%
Duráveis	6,842	6,947	6,095	-34.3%	-12.3%
Não Duráveis	24,602	24,162	22,419	-9.3%	-7.2%
<b>IMPORTAÇÕES</b>	<b>180,906</b>	<b>138,152</b>	<b>168,309</b>	<b>28.3%</b>	<b>21.8%</b>
Bens Intermediários	104,896	86,187	97,419	-5.5%	13.0%
Combust. e Lubrificantes	21,491	15,925	19,840	-20.3%	24.6%
Bens de Capital	28,507	14,671	27,043	111.2%	84.3%
Duráveis	6,377	4,472	5,931	-15.1%	32.6%
Não Duráveis	19,464	16,793	17,910	-12.0%	6.6%
	Valores (US\$ milhões)	Valores (US\$ milhões)		Variação Absoluta (US\$ milhões)	
<b>SALDO</b>	<b>56,656</b>	<b>61,992</b>	<b>51,659</b>	<b>522</b>	<b>-10,333</b>
Bens Intermediários	49,498	47,949	45,490	68,016	-2,459
Combust. e Lubrificantes	8,845	3,371	8,869	12,017	5,498
Bens de Capital	-7,288	803	-7,367	5,065	-8,170
Duráveis	465	2,475	164	3,160	-2,311
Não Duráveis	5,138	7,368	4,509	17,104	-2,859

Fonte: FUNCEX

Elaboração: MF/SPE

# Índices de Preço e de Quantum de Exportações e Importações

	PREÇO (var. %)			QUANTUM (var. %)		
	nov-18/nov-17	acum. ano	média 12 meses	nov-18/nov-17	acum. ano	média 12 meses
<b>EXPORTAÇÕES</b>	<b>2.2%</b>	<b>4.7%</b>	<b>4.7%</b>	<b>22.6%</b>	<b>4.7%</b>	<b>4.8%</b>
Básicos	5.3%	6.6%	6.3%	33.0%	8.4%	9.1%
Semimanufaturados	-2.9%	2.0%	2.4%	7.4%	-5.1%	-5.3%
Manufaturados	2.5%	4.2%	4.2%	21.8%	4.4%	4.0%
<b>EXPORTAÇÕES</b>	<b>2.2%</b>	<b>4.7%</b>	<b>4.7%</b>	<b>22.6%</b>	<b>4.7%</b>	<b>4.8%</b>
Bens Intermediários	2.6%	3.0%	2.9%	14.8%	3.2%	3.7%
Combust. e Lubrificantes	11.6%	35.2%	35.5%	91.1%	11.4%	11.8%
Bens de Capital	-6.5%	-2.5%	-2.1%	116.3%	27.8%	24.5%
Duráveis	1.2%	1.5%	1.3%	-35.3%	-13.9%	-11.4%
Não Duráveis	-7.3%	-5.1%	-4.7%	-2.5%	-2.6%	-2.6%
<b>IMPORTAÇÕES</b>	<b>5.6%</b>	<b>6.4%</b>	<b>6.4%</b>	<b>21.5%</b>	<b>14.5%</b>	<b>13.6%</b>
Bens Intermediários	5.4%	6.4%	6.4%	10.0%	6.3%	5.8%
Combust. e Lubrificantes	22.9%	21.7%	21.2%	-8.5%	2.4%	4.2%
Bens de Capital	-1.7%	-0.3%	-0.2%	174.5%	85.7%	78.5%
Duráveis	-0.2%	0.7%	0.6%	-9.9%	31.9%	30.4%
Não Duráveis	-1.3%	0.8%	1.0%	-6.1%	4.7%	4.1%

Fonte: FUNCEX

Elaboração: MF/SPE

## Índices de Preço e Quantum de Exportações e Importações com ajuste sazonal

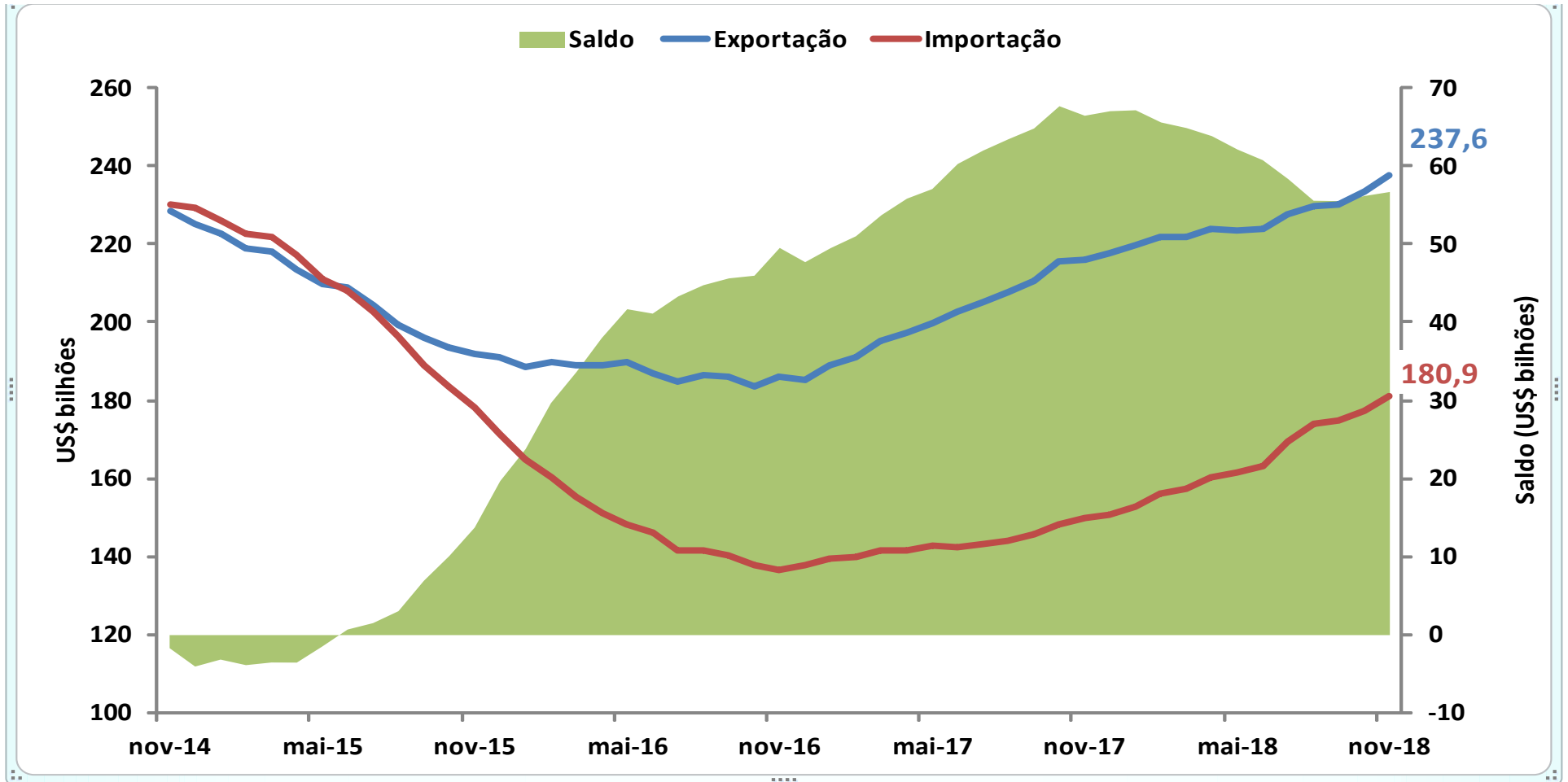
	PREÇO (var. %)			QUANTUM (var. %)		
	set-18/ago-18	out-18/set-18	nov-18/out-18	set-18/ago-18	out-18/set-18	nov-18/out-18
<b>EXPORTAÇÕES</b>	<b>-0.7%</b>	<b>0.6%</b>	<b>-2.4%</b>	<b>-1.0%</b>	<b>4.7%</b>	<b>2.9%</b>
Básicos	-0.1%	-0.3%	-2.0%	6.2%	7.0%	1.7%
Semimanufaturados	-2.8%	4.8%	-2.7%	42.9%	-7.0%	4.3%
Manufaturados	-1.1%	3.6%	-3.3%	-19.7%	11.2%	15.2%
<b>EXPORTAÇÕES</b>	<b>-0.7%</b>	<b>0.6%</b>	<b>-2.4%</b>	<b>-1.0%</b>	<b>4.7%</b>	<b>2.9%</b>
Bens Intermediários	0.0%	1.2%	-0.1%	1.6%	3.3%	5.5%
Combust. e Lubrificantes	-2.0%	2.2%	-17.1%	38.3%	20.5%	-11.6%
Bens de Capital	-0.7%	3.4%	-4.9%	-54.1%	26.9%	68.1%
Duráveis	-1.9%	-2.3%	1.6%	-9.2%	1.6%	-12.8%
Não Duráveis	-1.8%	0.1%	-0.8%	2.3%	-4.1%	-0.4%
<b>IMPORTAÇÕES</b>	<b>1.1%</b>	<b>-0.7%</b>	<b>0.9%</b>	<b>-11.4%</b>	<b>-1.8%</b>	<b>8.6%</b>
Bens Intermediários	0.4%	-0.9%	0.2%	0.8%	-2.8%	3.1%
Combust. e Lubrificantes	1.8%	-1.5%	1.2%	-26.6%	1.3%	-12.7%
Bens de Capital	5.2%	0.2%	-1.7%	-53.3%	-2.3%	132.2%
Duráveis	-2.2%	-4.2%	5.0%	-14.6%	-8.2%	-12.7%
Não Duráveis	1.0%	0.5%	2.6%	-1.2%	4.3%	-6.6%

Fonte: FUNCEX

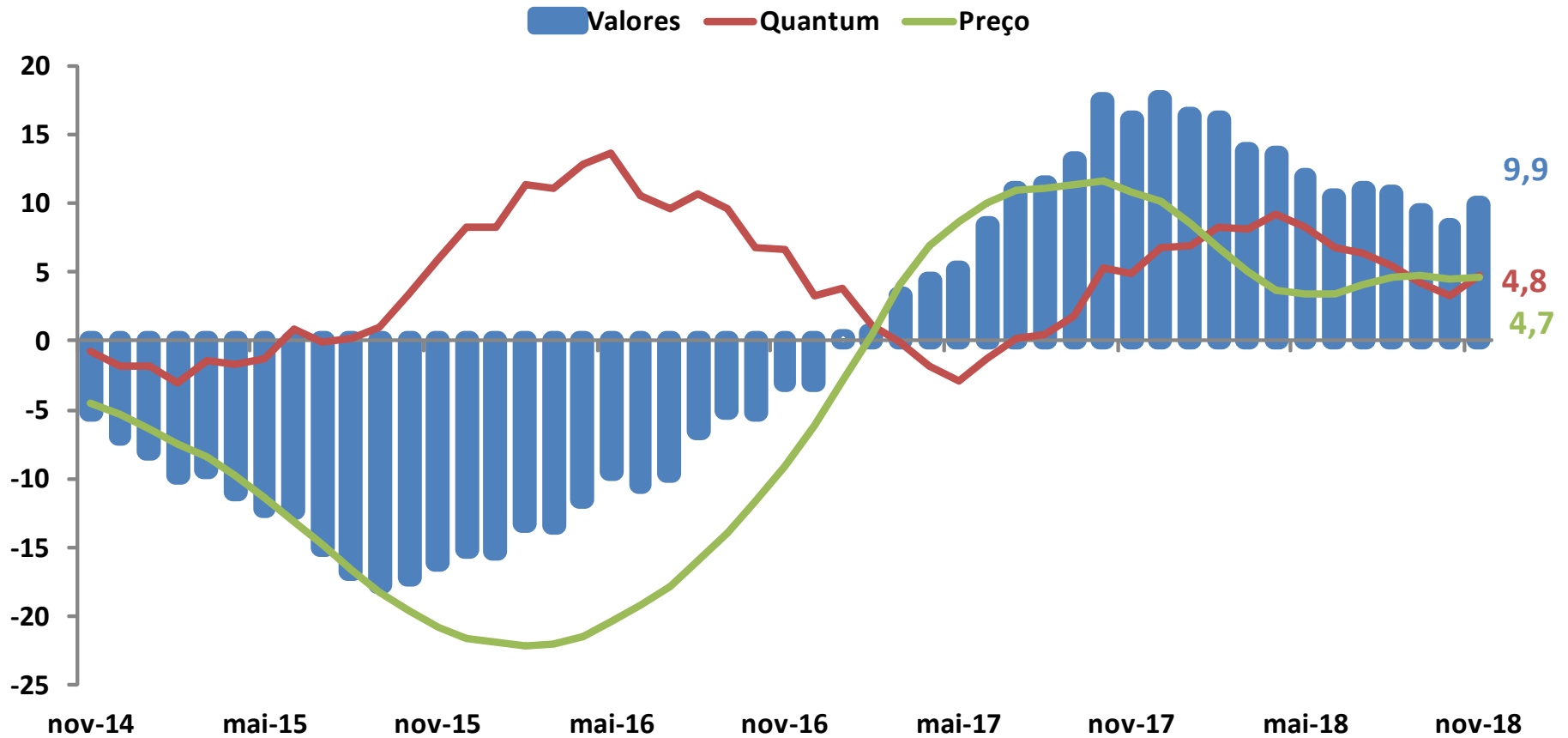
Elaboração: MF/SPE



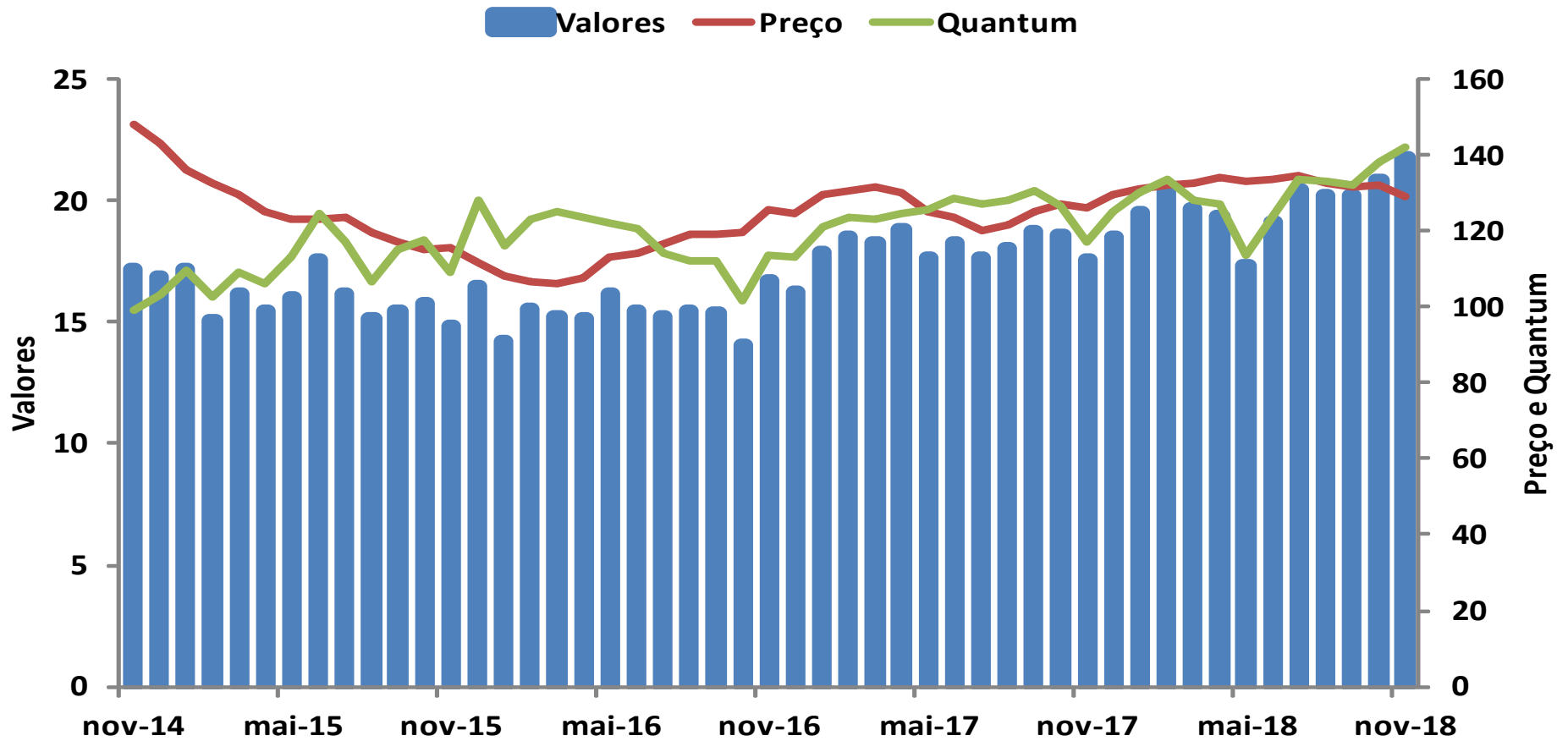
## Evolução da Balança Comercial Acumulado últimos 12 meses



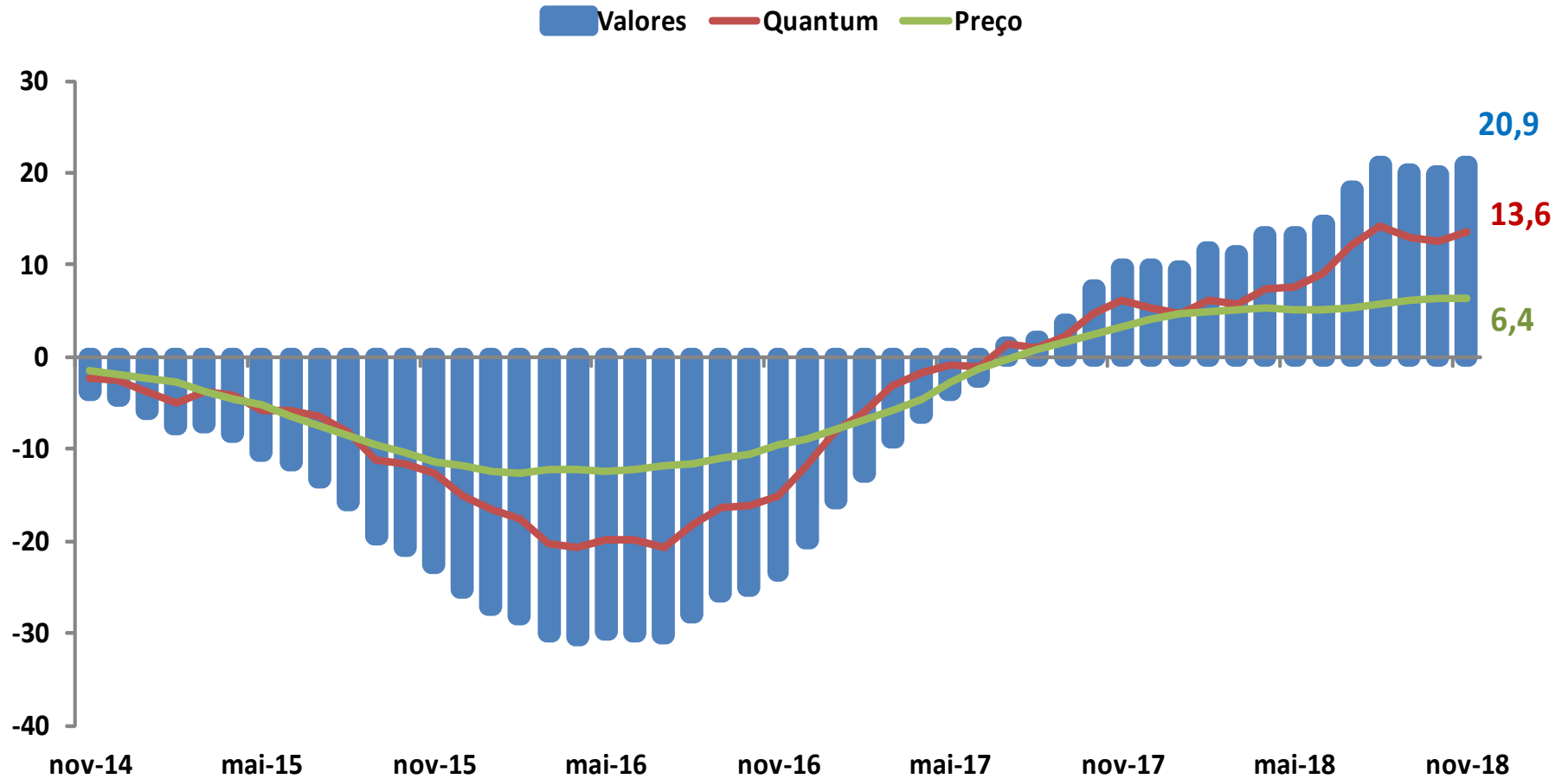
## Exportações – Valor, Preço e Quantum Var. % no acumulado de 12 meses



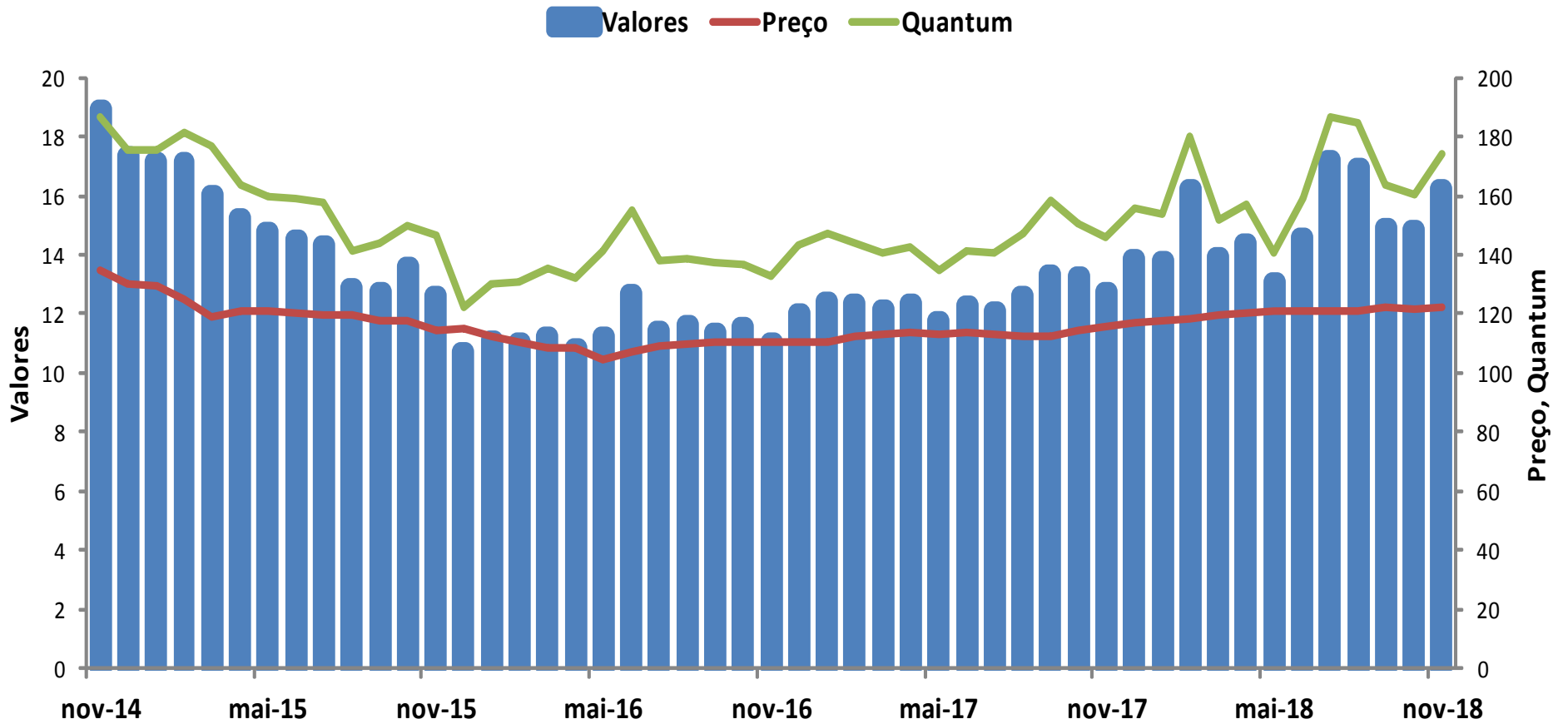
## Exportações – Valor, Preço e Quantum Com ajuste sazonal



## Importações – Valor, Preço e Quantum Var. % no acumulado de 12 meses



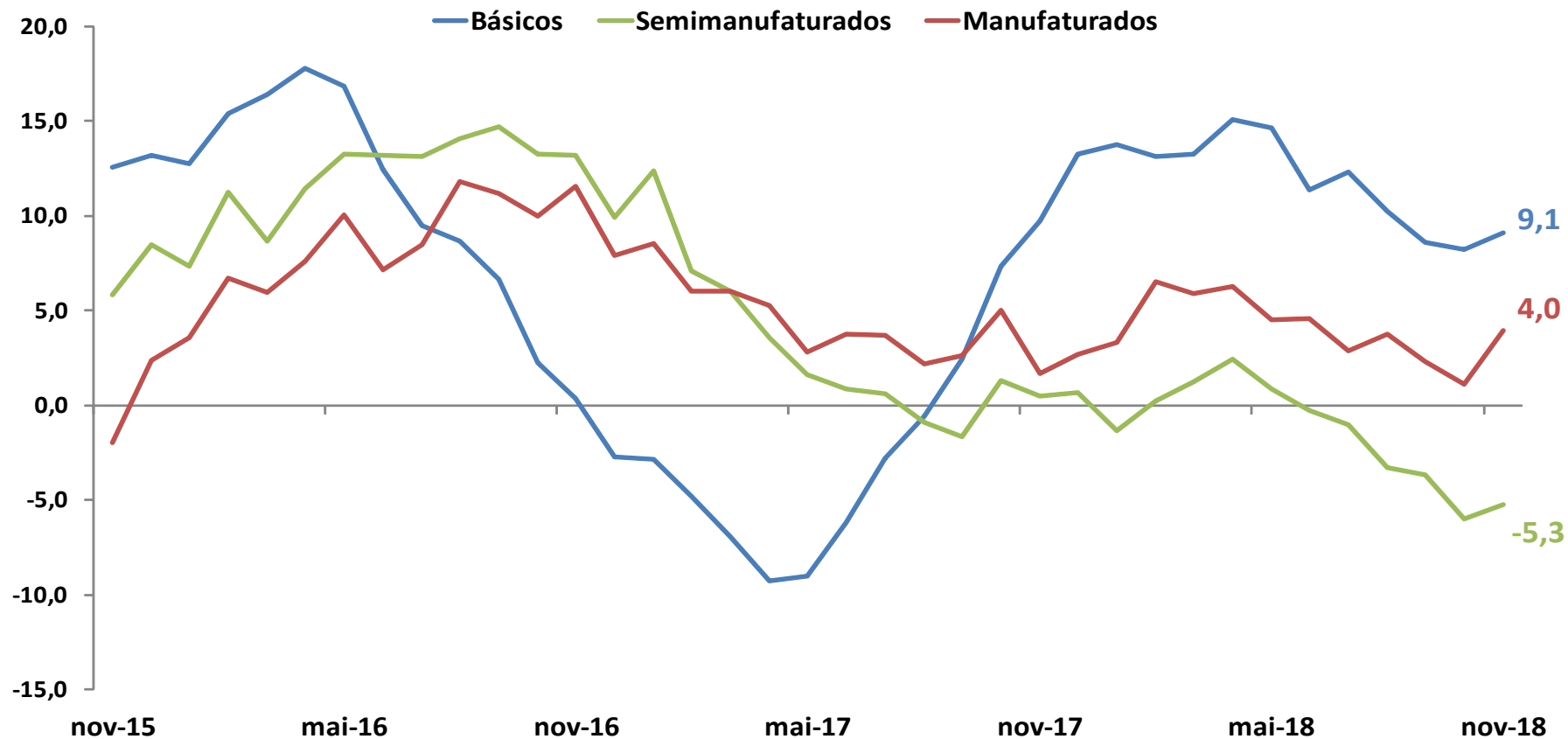
## Importações – Valor, Preço e Quantum Com ajuste sazonal



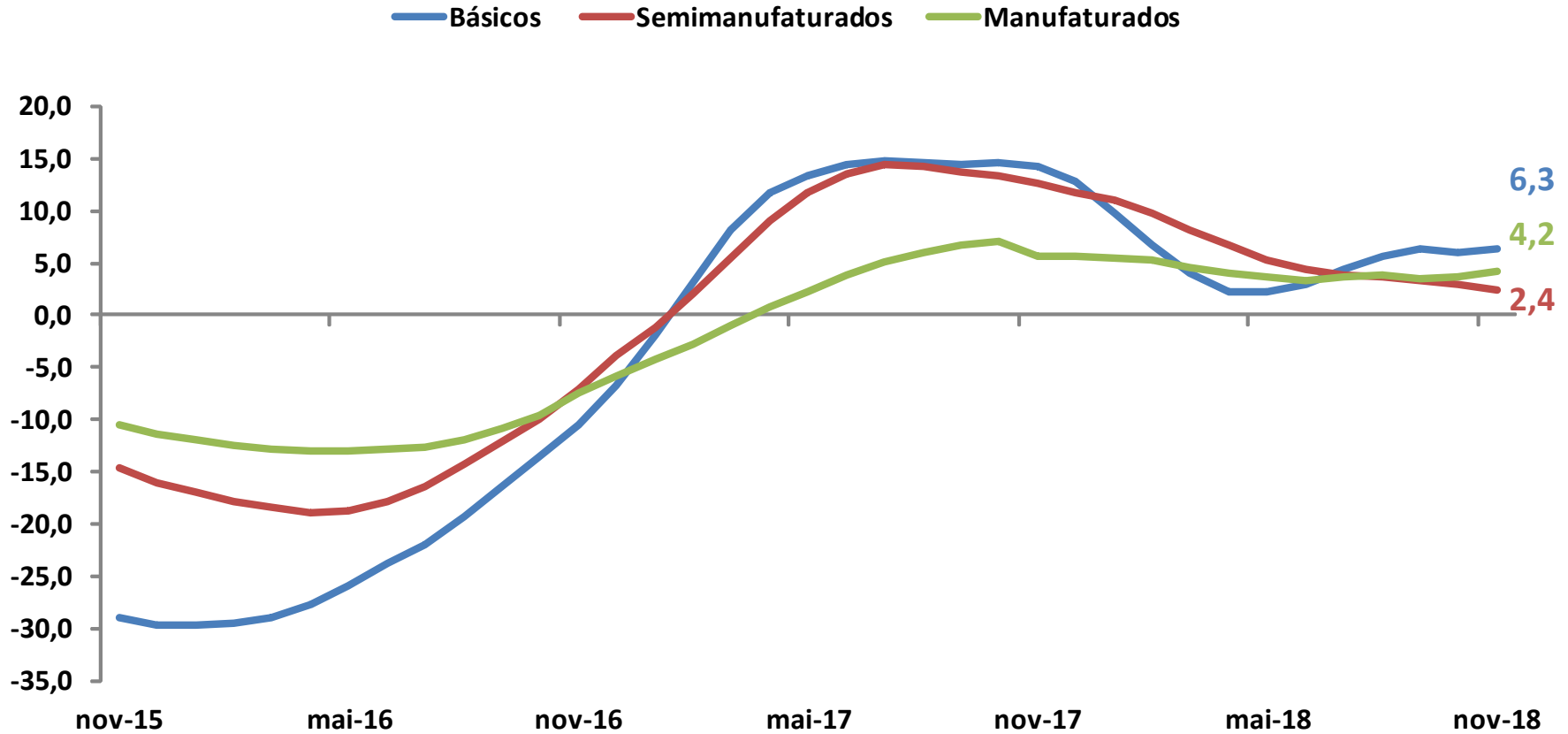
## Termos de Troca Índice (média 2006 = 100)



## Quantum das Exportações por Classe de Produto Variação % acumulada em 12 meses



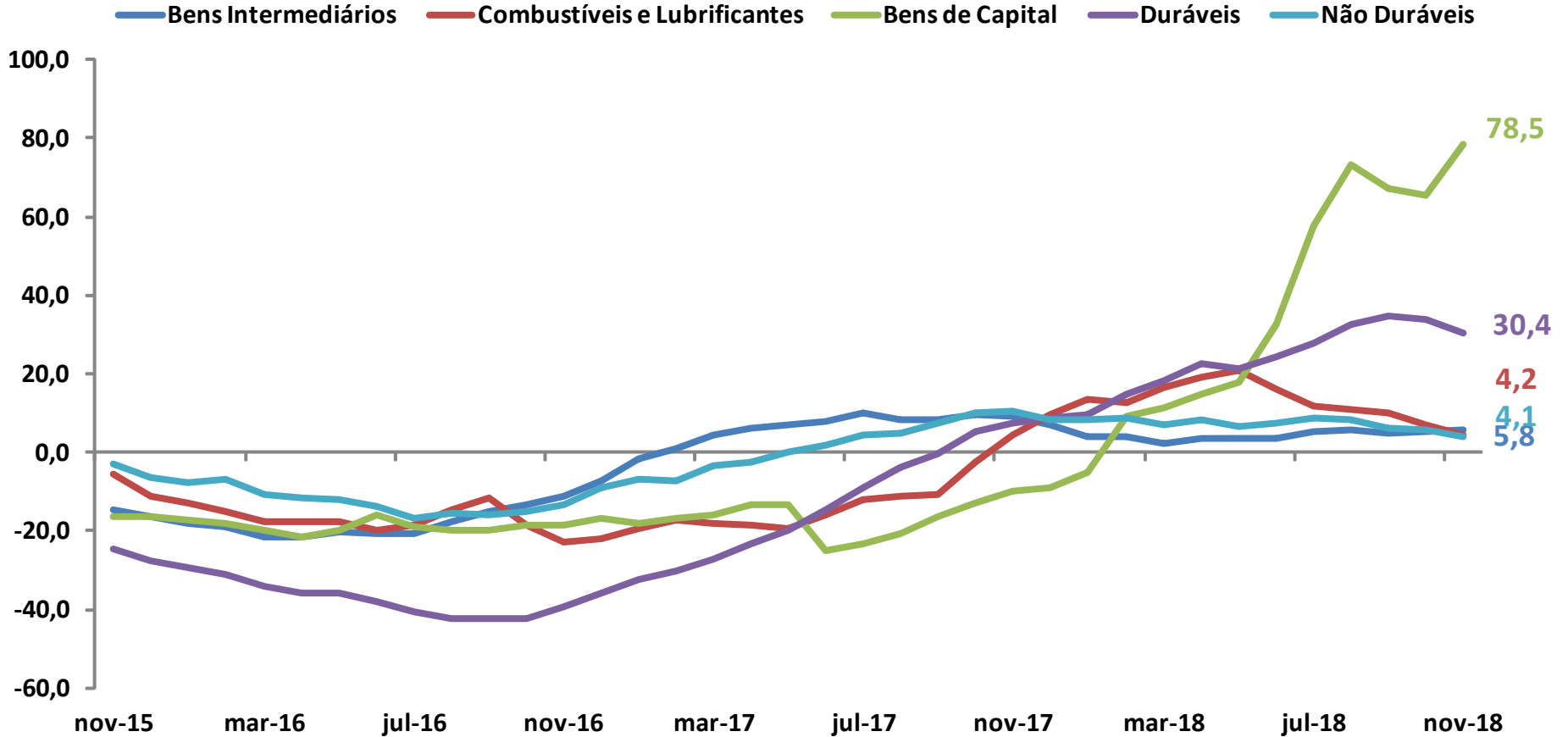
## Preço das Exportações por Classe de Produto Variação % acumulada em 12 meses



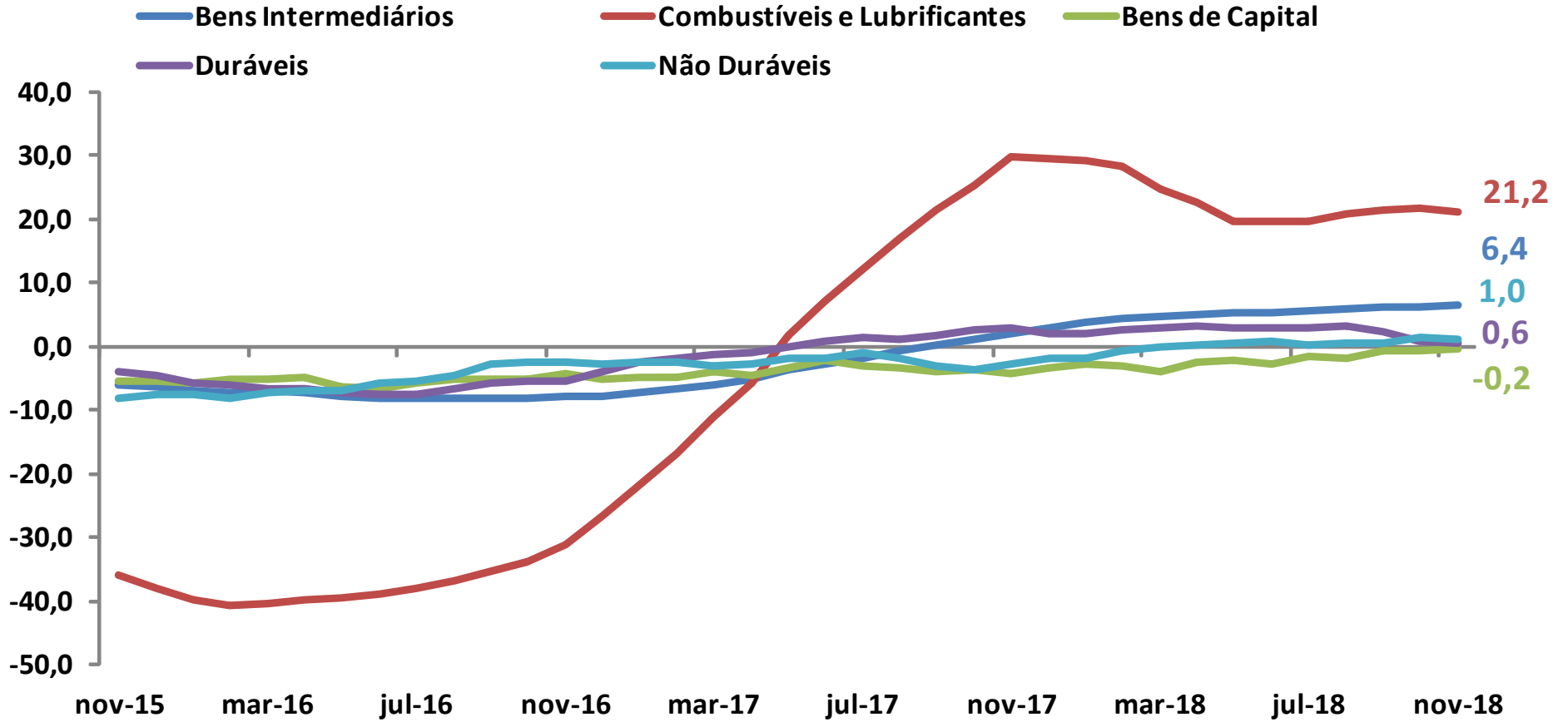


# Quantum das Importações por Grandes Categorias Econômicas

## Variação % acumulada em 12 meses



## Preço das Importações por Grandes Categorias Econômicas Variação % acumulada em 12 meses



## Exportações, Importações e Saldo Comercial por Setores Econômicos – Acumulado em 2018

(em US\$ milhões FOB)

Setores	Exportações	Importações	Saldo	Var. % export. 2018/2017	Var. % import. 2018/2017
<b>Agricultura e pecuária</b>	40,966	2,965	38,001	17.6%	-0.4%
<b>Produção florestal</b>	186	53	133	5.9%	0.4%
<b>Pesca e aquicultura</b>	48	477	-430	24.4%	-0.9%
<b>Extração de carvão mineral</b>	0	3,156	-196	-	0.8%
<b>Extração de petróleo e gás natural</b>	22,990	6,842	16,148	48.4%	61.8%
<b>Extração de minerais metálicos</b>	21,281	1,000	20,281	3.8%	-6.4%
<b>Extração de minerais não-metálicos</b>	720	672	49	2.4%	32.1%
<b>Produtos alimentícios</b>	32,018	5,300	26,718	-11.1%	-0.2%
<b>Bebidas</b>	289	947	-658	-13.3%	4.7%
<b>Produtos do fumo</b>	1,728	58	1,670	-6.5%	5.9%
<b>Produtos têxteis</b>	1,820	2,612	-791	2.0%	3.8%
<b>Confecção de artigos do vestuário e acessórios</b>	161	1,711	-1,549	-3.1%	18.6%
<b>Couros, artefatos de couro, artigos para viagem e calçados</b>	2,384	799	1,584	-18.7%	2.9%
<b>Produtos de madeira</b>	2,838	100	2,737.8	15.5%	3.5%
<b>Celulose, papel e produtos de papel</b>	9,394	1,026	8,368.1	24.8%	4.8%

## Exportações, Importações e Saldo Comercial por Setores Econômicos – Acumulado em 2018

(em US\$ milhões FOB)

Setores	Exportações	Importações	Saldo	Var. % export. 2018/2017	Var. % import. 2018/2017
<b>Impressão e reprodução de gravações</b>	60	166	-106.1	9.6%	0.0%
<b>Derivados do petróleo biocombustíveis e coque</b>	4,805	14,022	-9,217.6	92.0%	9.1%
<b>Produtos químicos</b>	8,819	31,023	-22,204.5	1.0%	17.4%
<b>Produtos farmacêuticos</b>	1,131	8,431	-7,300.3	-6.8%	15.4%
<b>Produtos de borracha e de material plástico</b>	2,382	4,529	-2,146.6	-1.6%	9.8%
<b>Produtos de minerais não-metálicos</b>	1,830	1,420	410.4	-1.7%	23.5%
<b>Metalurgia</b>	19,775	7,932	11,842.7	7.9%	42.7%
<b>Produtos de metal, exceto máquinas e equipamentos</b>	1,804	3,228	-1,424.2	-8.4%	17.1%
<b>Equipamentos de informática, produtos eletrônicos e ópticos</b>	1,501	19,683	-18,181.6	10.3%	8.0%
<b>Máquinas, aparelhos e materiais elétricos</b>	2,234	6,256	-4,021.8	0.1%	10.4%
<b>Máquinas e equipamentos</b>	8,302	12,655	-4,353.1	3.9%	16.9%
<b>Veículos automotores, reboques e carrocerias</b>	13,983	15,479	-1,495.5	-6.9%	22.4%
<b>Outros equipamentos de transporte, exceto veículos automotores</b>	12,567	12,192	375.0	63.8%	339.9%
<b>Móveis</b>	632	510	121.7	11.7%	8.5%
<b>Indústrias diversas</b>	1,120	2,945	-1,824.7	12.2%	14.2%

## Indicadores de Valor, *Quantum* e Preço

### Variação % (Acum.2018/Acum.2017)

<u>SETORES</u>	<u>EXPORTAÇÕES</u>		
	Valor	Quantum	Preço
<b>Agricultura e pecuária</b>	17.6%	14.7%	14.7%
<b>Produção florestal</b>	5.9%	7.5%	7.5%
<b>Pesca e aquicultura</b>	24.4%	14.5%	14.5%
<b>Extração de petróleo e gás natural</b>	48.4%	10.0%	10.0%
<b>Extração de minerais metálicos</b>	3.8%	1.6%	1.6%
<b>Extração de minerais não-metálicos</b>	2.4%	-5.7%	-5.7%
<b>Produtos alimentícios</b>	-11.1%	-4.7%	-4.7%
<b>Bebidas</b>	-13.3%	-12.9%	-12.9%
<b>Produtos do fumo</b>	-6.5%	-3.4%	-3.4%
<b>Produtos têxteis</b>	2.0%	-3.0%	-3.0%
<b>Confecção de artigos do vestuário e acessórios</b>	-3.1%	4.7%	4.7%
<b>Couros, artefatos de couro, artigos para viagem e calçados</b>	-18.7%	-4.5%	-4.5%
<b>Produtos de madeira</b>	15.5%	9.8%	9.8%
<b>Celulose, papel e produtos de papel</b>	24.8%	6.1%	6.1%

## Indicadores de Valor, *Quantum* e Preço

### Variação % (Acum.2018/Acum.2017)

<u>SETORES</u>	<u>EXPORTAÇÕES</u>		
	Valor	Quantum	Preço
<b>Impressão e reprodução de gravações</b>	-0,3%	-7,5%	-7,5%
<b>Derivados do petróleo biocombustíveis e coque</b>	76,0%	33,2%	33,2%
<b>Produtos químicos</b>	0,6%	-6,6%	-6,6%
<b>Produtos farmoquímicos farmacêuticos</b>	-9,1%	-5,0%	-5,0%
<b>Produtos de borracha e de material plástico</b>	-3,5%	-1,8%	-1,8%
<b>Produtos de minerais não-metálicos</b>	-3,1%	-3,8%	-3,8%
<b>Metalurgia</b>	7,8%	-7,6%	-7,6%
<b>Produtos de metal, exceto máquinas e equipamentos</b>	-9,0%	-8,8%	-8,8%
<b>Equipamentos de informática, produtos eletrônicos e ópticos</b>	9,8%	-2,1%	-2,1%
<b>Máquinas, aparelhos e materiais elétricos</b>	-0,2%	-0,6%	-0,6%
<b>Máquinas e equipamentos</b>	4,5%	2,3%	2,3%
<b>Veículos automotores, reboques e carrocerias</b>	-5,3%	-6,0%	-6,0%
<b>Outros equipamentos de transporte, exceto veículos automotores</b>	50,0%	71,9%	71,9%
<b>Móveis</b>	11,3%	1,6%	1,6%
<b>Indústrias diversas</b>	17,4%	4,4%	4,4%