



Ministério da Fazenda

BALANÇA COMERCIAL FUNCEX

Março/2018

19 de março de 2018

Os INFORMATIVOS ECONÔMICOS da Secretaria de Política Econômica (SPE) são elaborados a partir de dados de conhecimento público, cujas fontes primárias são instituições autônomas, públicas ou privadas. O objetivo é organizar informações de conhecimento público para ampliar o entendimento sobre a economia brasileira. O conteúdo deste material é meramente informativo, não possuindo caráter prospectivo, nem delimitando as ações de política econômica adotadas pelo Ministério da Fazenda.

RESUMO DOS RESULTADOS

- **Resultado geral (sem ajuste sazonal):**
 - Superávit de US\$ 6,3 bilhões, com exportações de US\$ 20,1 bilhões e importações de US\$ 13,8 bilhões.

- **Comparativo março/18 ante março/17 (sem ajuste sazonal):**
 - Aumento de 0,1% e de 6,7% no valor das exportações e importações, respectivamente.
 - Nas exportações, houve aumento de 0,6% no índice de preço e queda de 0,6% no índice de quantum.
 - O quantum exportado registrou aumento em Combustíveis e Lubrificantes (11,5%), Bens de Consumo Não Duráveis (7,7%) e Bens de Capital (6,1%). Por outro lado, houve queda em Bens de Consumo Duráveis (-11,4%) e Bens Intermediários (-3,6%).
 - Já nas importações, houve aumento de 5,4% e de 1,2% nos índices de preço e quantum, respectivamente.
 - No quantum importado, houve elevação em Bens de Consumo Duráveis (33,6%), Combustíveis e Lubrificantes (21,4%) e Bens de Capital (13,3%). Por outro lado, houve queda em Bens de Consumo Não Duráveis (-5,4%) e Bens Intermediários (-3,7%).

RESUMO DOS RESULTADOS

- **Comparativo março/18 ante fevereiro/18 (com ajuste sazonal):**
 - Nas exportações, houve queda de 0,1% e de 5,2% nos índices de preço e quantum, respectivamente.
 - Houve elevação no quantum exportado em Combustíveis e Lubrificantes (8,2%) e Bens de Consumo Não Duráveis (4,9%). No sentido oposto, houve queda em Bens de Capital (-47,3%), Bens de Consumo Duráveis (-9,2%) e Bens Intermediários (-3,2%).
 - Do lado das importações, registrou-se aumento de 1,3% no índice de preço e queda de 3,3% no índice de quantum.
 - No quantum importado, houve elevação em Combustíveis e Lubrificantes (8,0%). Por outro lado, houve queda em Bens de Consumo Duráveis (-10,8%) Bens de Capital (-7,6%), Bens Intermediários (-4,6%) e Bens de Consumo Não Duráveis (-3,5%).

Exportações e Importações por Grandes Categorias Econômicas

	Valores (US\$ milhões)			Variação Percentual	
	jan-18	fev-18	mar-18	fev-18/jan-18	mar-18/fev-18
EXPORTAÇÕES	16.965	17.312	20.089	2,0%	16,0%
Bens Intermediários	10.971	9.990	13.299	-8,9%	33,1%
Combust. e Lubrificantes	2.472	2.066	2.335	-16,4%	13,0%
Bens de Capital	1.035	2.610	1.489	152,3%	-42,9%
Duráveis	453	720	662	59,2%	-8,1%
Não Duráveis	2.023	1.910	2.284	-5,6%	19,6%
IMPORTAÇÕES	14.201	12.408	13.809	-12,6%	11,3%
Bens Intermediários	8.502	7.403	8.278	-12,9%	11,8%
Combust. e Lubrificantes	2.118	1.696	1.795	-19,9%	5,9%
Bens de Capital	1.419	1.271	1.562	-10,5%	22,9%
Duráveis	462	465	527	0,8%	13,2%
Não Duráveis	1.681	1.563	1.627	-7,0%	4,1%
	Valores (US\$ milhões)			Variação Absoluta (US\$ milhões)	
SALDO	2.764	4.904	6.281	2.140	1.377
Bens Intermediários	2.470	2.587	5.022	117	2.435
Combust. e Lubrificantes	354	370	541	16	170
Bens de Capital	-385	1.340	-73	1.725	-1.412
Duráveis	-9	255	135	264	-120
Não Duráveis	342	348	657	6	310

Fonte: FUNCEX

Elaboração: MF/SPE

Exportações e Importações por Grandes Categorias Econômicas com ajuste sazonal

	Valores (US\$ milhões)			Variação Percentual	
	jan-18	fev-18	mar-18	fev-18/jan-18	mar-18/fev-18
EXPORTAÇÕES	19.540	20.206	19.675	3,4%	-2,6%
Bens Intermediários	12.713	12.627	12.411	-0,7%	-1,7%
Combust. e Lubrificantes	2.218	2.657	2.751	19,8%	3,6%
Bens de Capital	1.647	3.398	1.421	106,3%	-58,2%
Duráveis	583	712	645	22,1%	-9,4%
Não Duráveis	2.226	2.230	2.333	0,2%	4,6%
IMPORTAÇÕES	13.715	13.997	13.703	2,1%	-2,1%
Bens Intermediários	8.431	8.505	8.270	0,9%	-2,8%
Combust. e Lubrificantes	2.241	1.623	1.858	-27,6%	14,4%
Bens de Capital	1.325	1.583	1.575	19,5%	-0,5%
Duráveis	561	579	517	3,1%	-10,6%
Não Duráveis	1.607	1.651	1.593	2,8%	-3,5%
	Valores (US\$ milhões)			Variação Absoluta (US\$ milhões)	
SALDO	5.482	5.971	5.448	489	-523

Exportações e Importações por Grandes Categorias Econômicas

	Valores (US\$ milhões)	Valores (US\$ milhões)		Variação Percentual	
	acumulado 12 meses	acum. 2017	acum. 2018	mar-18/mar-17	acum. 2018/acum. 2017
EXPORTAÇÕES	221.655	50.451	54.367	0,1%	7,8%
Bens Intermediários	146.900	32.982	34.261	-4,2%	3,9%
Combust. e Lubrificantes	21.418	6.377	6.873	34,7%	7,8%
Bens de Capital	18.887	3.264	5.134	0,9%	57,3%
Duráveis	7.815	1.715	1.835	-8,6%	7,0%
Não Duráveis	26.485	6.077	6.217	1,9%	2,3%
IMPORTAÇÕES	155.119	36.049	40.418	6,7%	12,1%
Bens Intermediários	95.074	22.773	24.182	11,8%	6,2%
Combust. e Lubrificantes	19.186	3.997	5.608	5,9%	40,3%
Bens de Capital	16.672	3.715	4.252	22,9%	14,5%
Duráveis	5.406	966	1.454	13,2%	50,5%
Não Duráveis	18.687	4.531	4.870	4,1%	7,5%
	Valores (US\$ milhões)	Valores (US\$ milhões)		Variação Absoluta (US\$ milhões)	
SALDO	66.536	14.402	13.949	-855	-453
Bens Intermediários	51.826	10.210	10.079	31.895	-131
Combust. e Lubrificantes	2.232	2.379	1.265	2.828	-1.114
Bens de Capital	2.215	-451	882	4.376	1.333
Duráveis	2.409	749	381	3.228	-367
Não Duráveis	7.798	1.545	1.347	9.850	-199

Fonte: FUNCEX

Elaboração: MF/SPE

Índices de Preço e de Quantum de Exportações e Importações

	PREÇO (var. %)			QUANTUM (var. %)		
	mar-18/mar-17	acum. ano	média 12 meses	mar-18/mar-17	acum. ano	média 12 meses
EXPORTAÇÕES	0,6%	1,1%	5,0%	-0,6%	6,6%	8,0%
Básicos	-0,2%	-1,1%	3,9%	-0,9%	1,4%	13,2%
Semimanufaturados	2,2%	4,0%	8,1%	4,2%	-1,0%	1,2%
Manufaturados	0,8%	2,3%	4,4%	-2,0%	16,5%	5,7%
EXPORTAÇÕES	0,6%	1,1%	5,0%	-0,6%	6,6%	8,0%
Bens Intermediários	-0,6%	-0,4%	4,4%	-3,6%	4,4%	9,6%
Combust. e Lubrificantes	22,8%	23,0%	22,5%	11,5%	-10,7%	3,0%
Bens de Capital	-6,6%	-3,1%	0,4%	6,1%	59,2%	1,6%
Duráveis	2,9%	2,3%	2,2%	-11,4%	4,1%	28,0%
Não Duráveis	-5,7%	-3,4%	1,7%	7,7%	5,7%	4,5%
IMPORTAÇÕES	5,4%	5,7%	5,0%	1,2%	6,1%	4,5%
Bens Intermediários	6,5%	6,3%	4,7%	-3,7%	0,1%	2,4%
Combust. e Lubrificantes	9,8%	14,1%	24,8%	21,4%	23,0%	16,5%
Bens de Capital	-3,0%	-2,2%	-3,8%	13,3%	16,7%	-0,8%
Duráveis	2,8%	4,7%	2,9%	33,6%	43,7%	18,5%
Não Duráveis	3,5%	2,9%	0,0%	-5,4%	3,3%	6,8%

Fonte: FUNCEX

Elaboração: MF/SPE

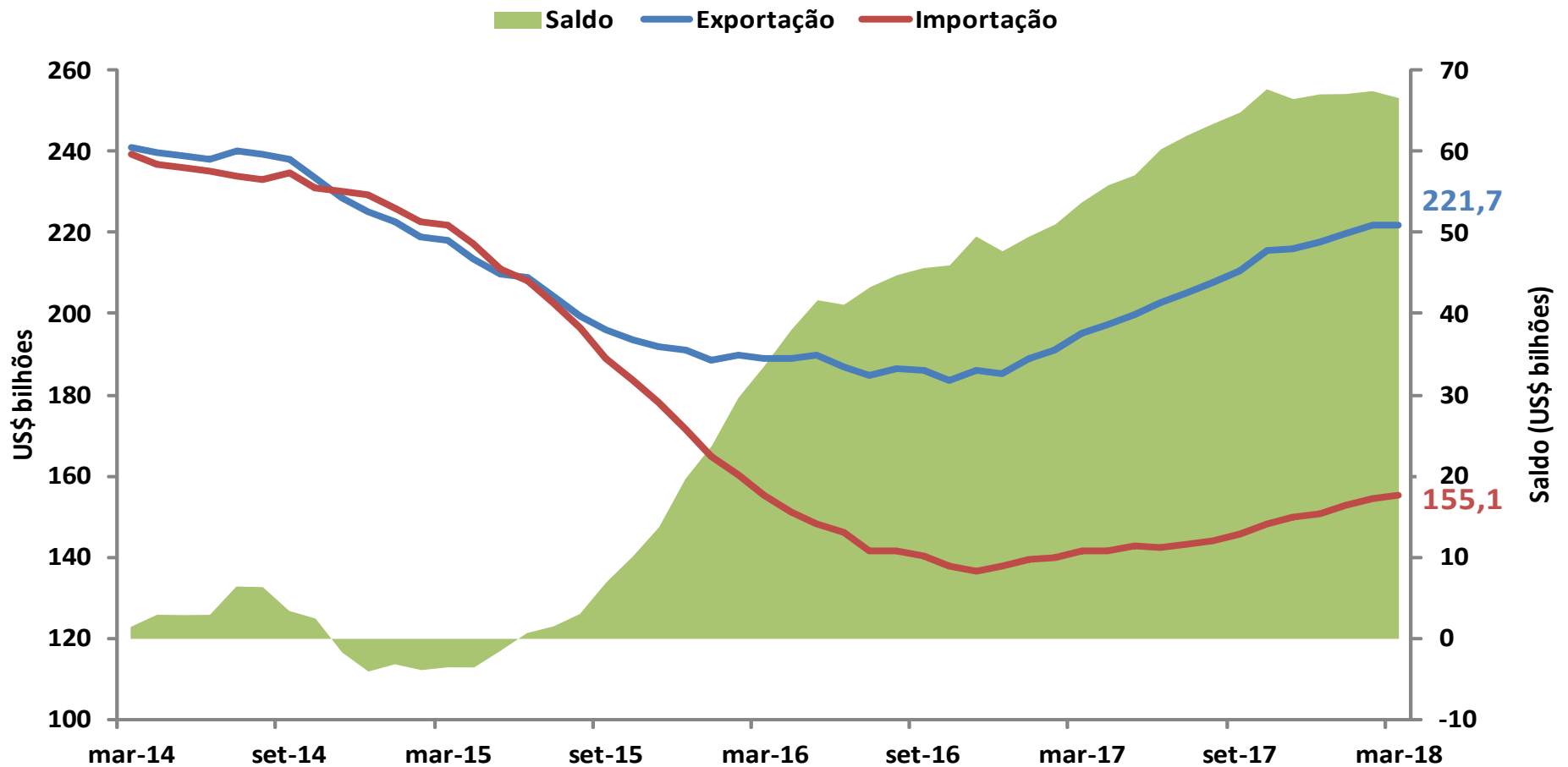
Índices de Preço e Quantum de Exportações e Importações com ajuste sazonal

	PREÇO (var. %)			QUANTUM (var. %)		
	jan-18/dez-17	fev-18/jan-18	mar-18/fev-18	jan-18/dez-17	fev-18/jan-18	mar-18/fev-18
EXPORTAÇÕES	1,0%	1,2%	-0,1%	2,2%	1,9%	-5,2%
Básicos	1,3%	2,5%	-0,4%	8,6%	-6,5%	4,4%
Semimanufaturados	0,3%	-0,3%	1,4%	-3,7%	2,3%	3,1%
Manufaturados	0,7%	-0,1%	0,0%	10,3%	22,6%	-23,6%
EXPORTAÇÕES	1,0%	1,2%	-0,1%	2,2%	1,9%	-5,2%
Bens Intermediários	0,4%	0,4%	2,3%	-1,8%	-2,6%	-3,2%
Combust. e Lubrificantes	0,7%	8,3%	-2,5%	28,3%	1,5%	8,2%
Bens de Capital	-1,4%	2,9%	-2,6%	45,9%	78,7%	-47,3%
Duráveis	-2,6%	3,3%	-0,4%	-15,6%	17,0%	-9,2%
Não Duráveis	1,0%	-3,9%	-1,3%	-0,7%	3,2%	4,9%
IMPORTAÇÕES	0,7%	0,8%	1,3%	-1,3%	0,5%	-3,3%
Bens Intermediários	0,9%	0,6%	1,2%	-1,6%	0,1%	-4,6%
Combust. e Lubrificantes	0,0%	3,4%	1,2%	20,1%	-25,0%	8,0%
Bens de Capital	2,5%	-2,0%	5,6%	-13,5%	24,0%	-7,6%
Duráveis	0,5%	-0,2%	-2,3%	8,5%	7,2%	-10,8%
Não Duráveis	-2,3%	2,5%	-0,2%	-1,3%	-0,2%	-3,5%

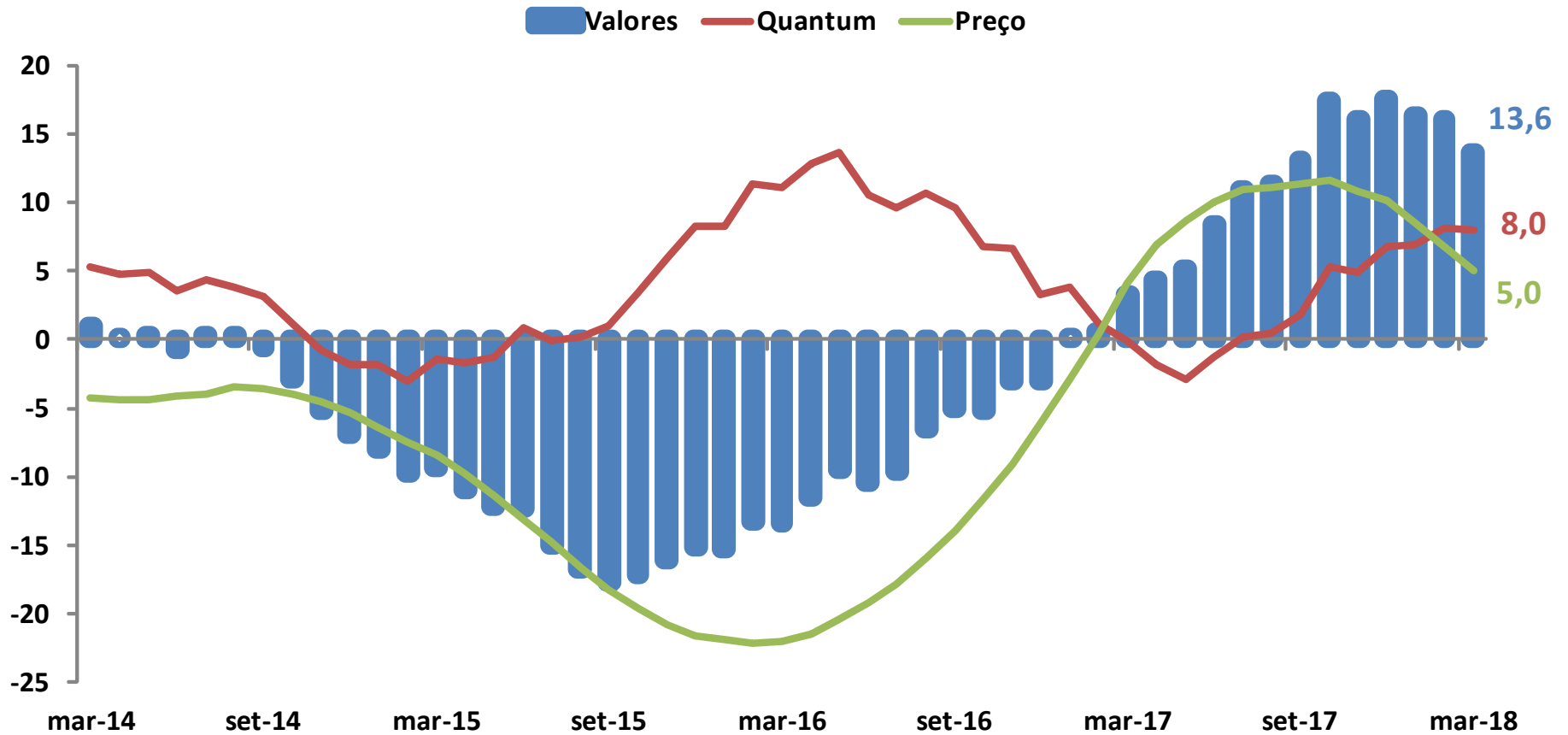
Fonte: FUNCEX

Elaboração: MF/SPE

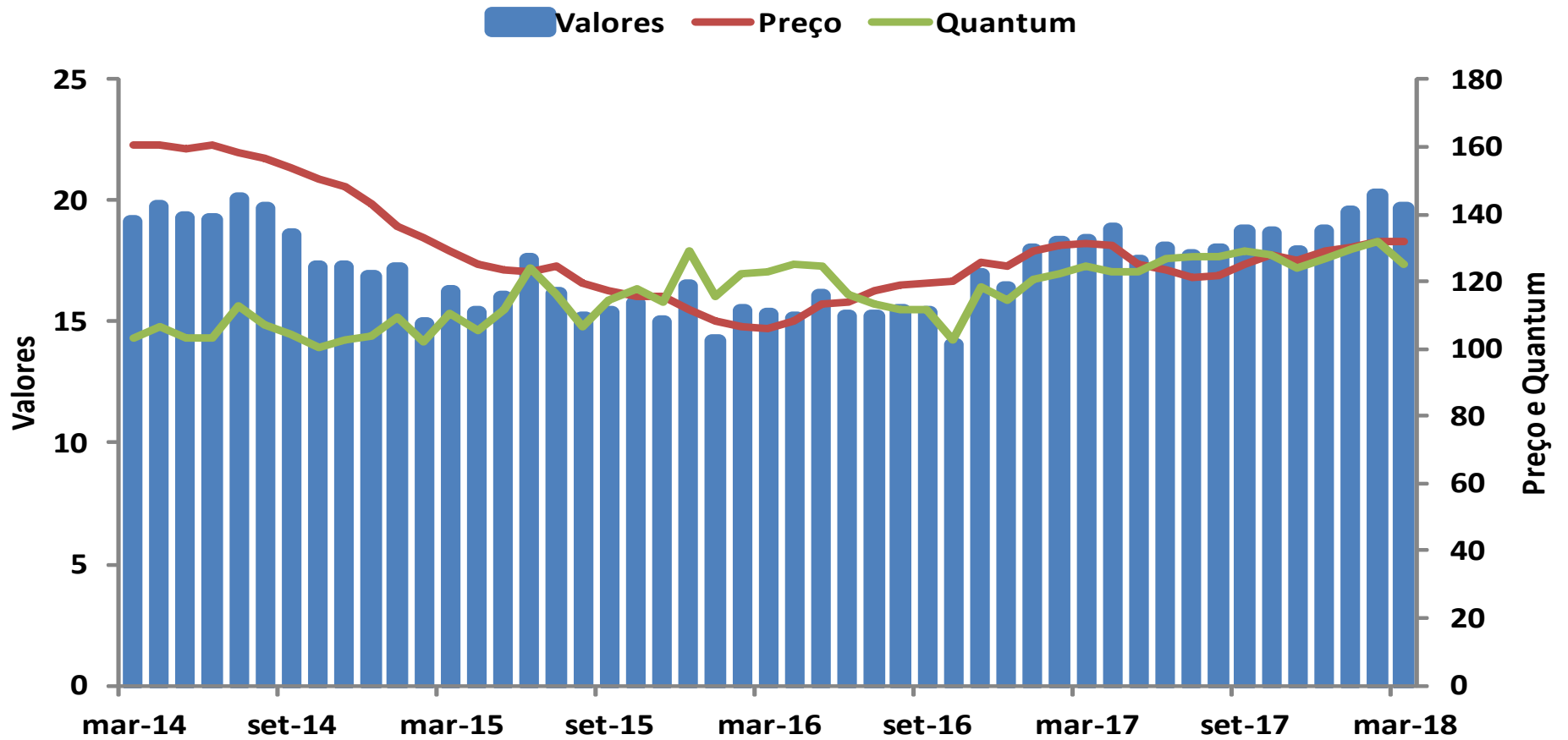
Evolução da Balança Comercial Acumulado últimos 12 meses



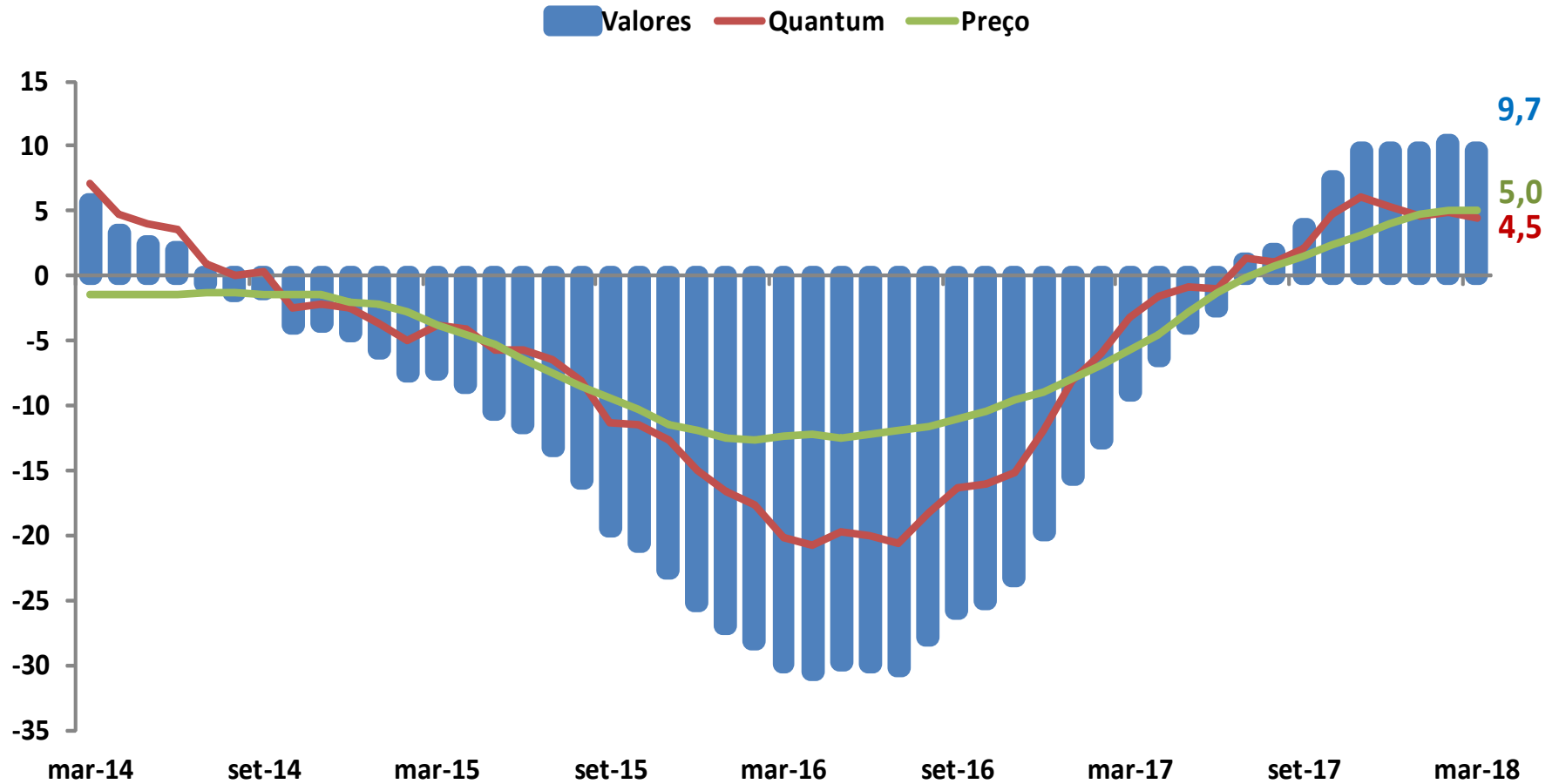
Exportações – Valor, Preço e Quantum Var. % no acumulado de 12 meses



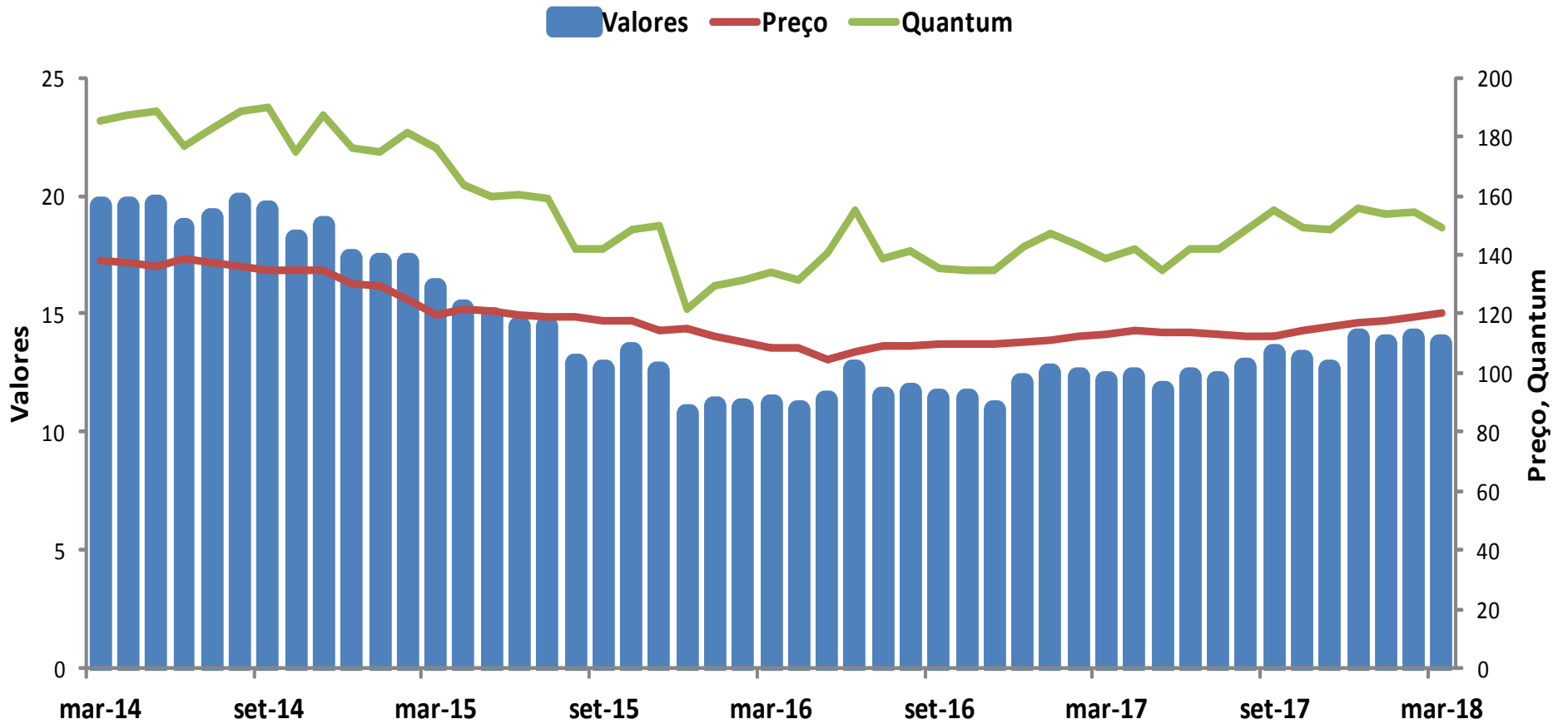
Exportações – Valor, Preço e Quantum Com ajuste sazonal



Importações – Valor, Preço e Quantum Var. % no acumulado de 12 meses



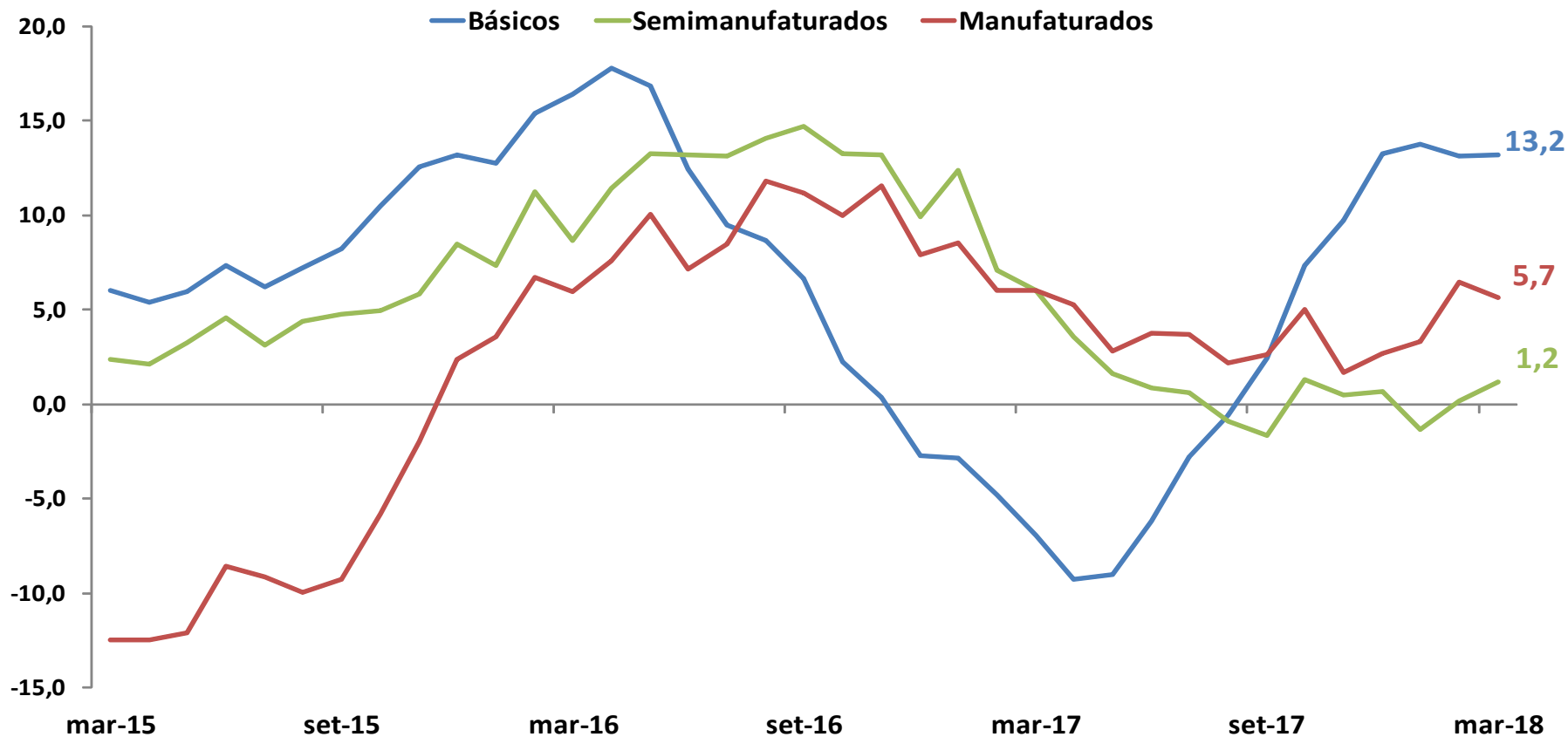
Importações – Valor, Preço e Quantum Com ajuste sazonal



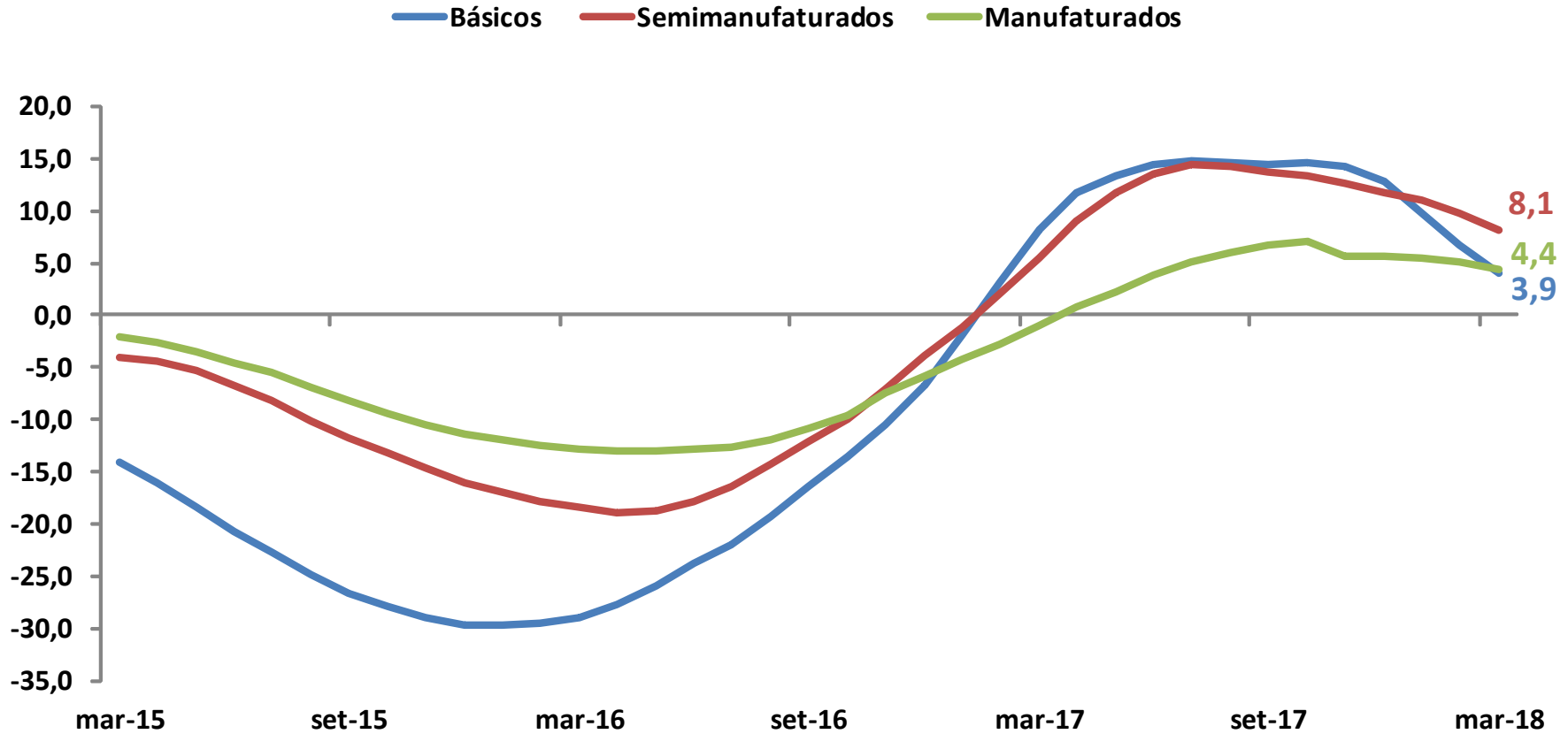
Termos de Troca Índice (média 2006 = 100)



Quantum das Exportações por Classe de Produto Variação % acumulada em 12 meses

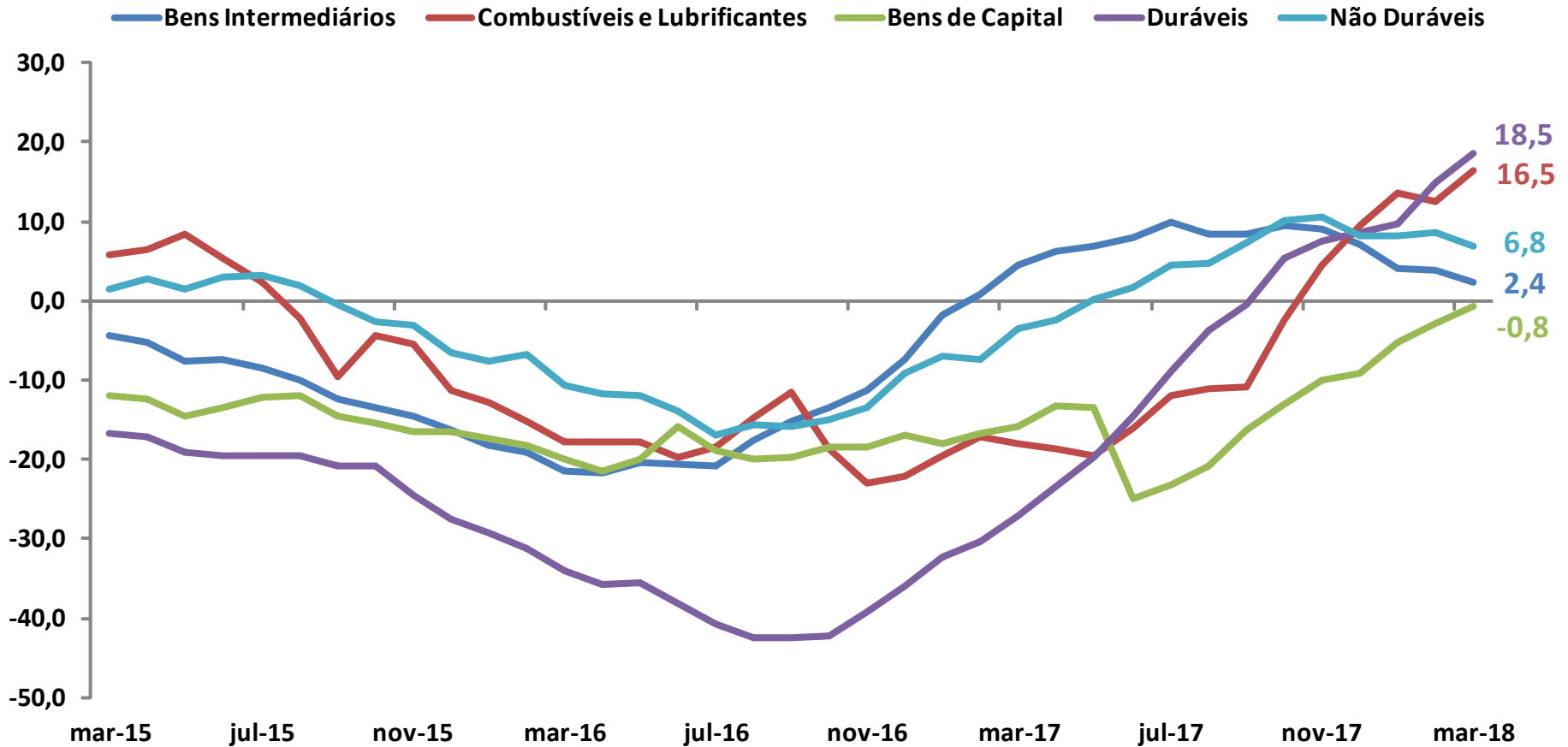


Preço das Exportações por Classe de Produto Variação % acumulada em 12 meses

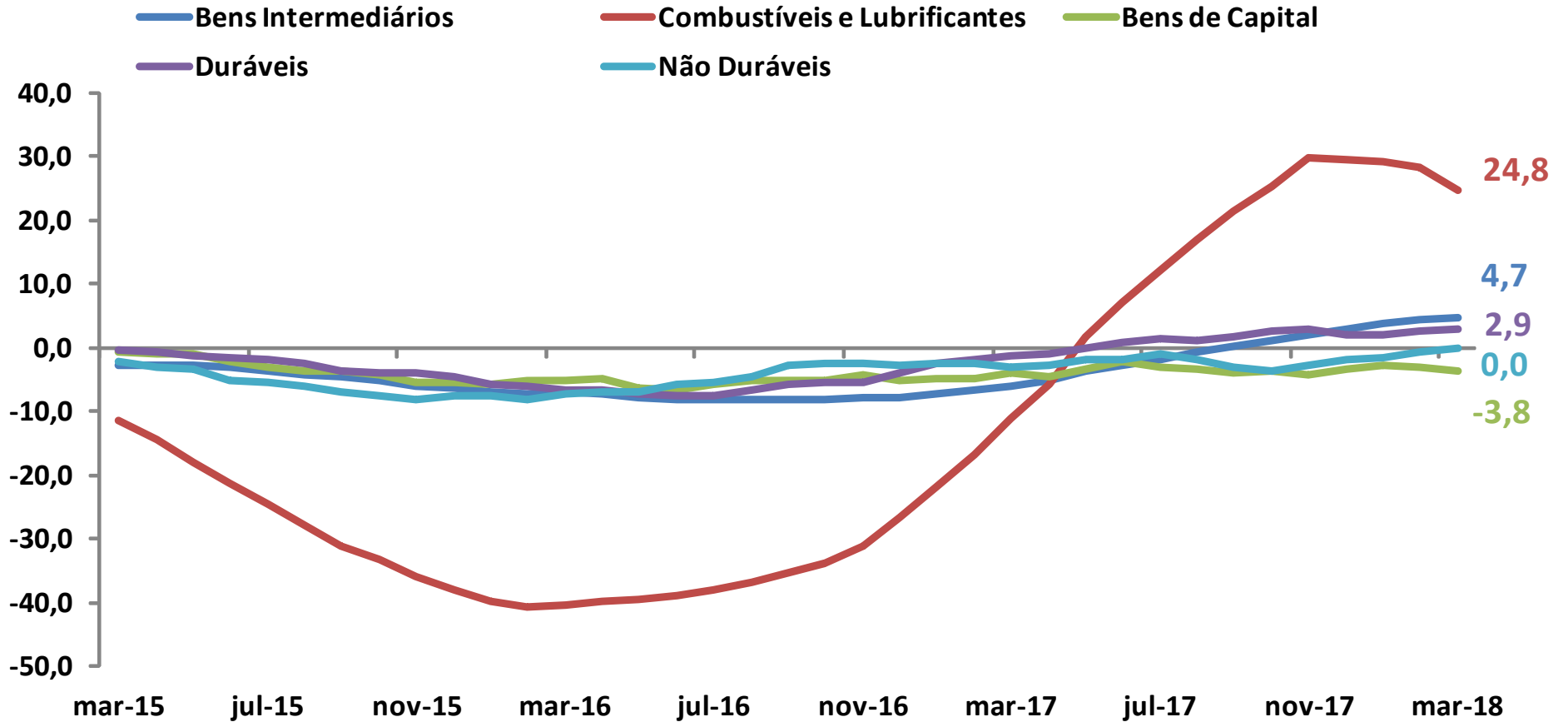


Quantum das Importações por Grandes Categorias Econômicas

Variação % acumulada em 12 meses



Preço das Importações por Grandes Categorias Econômicas Variação % acumulada em 12 meses



Exportações, Importações e Saldo Comercial por Setores Econômicos – Acumulado em 2017

(em US\$ milhões FOB)

Setores	Exportações	Importações	Saldo	Var. % export. 2018/2017	Var. % import. 2018/2017
Agricultura e pecuária	7.571	767	6.804	2,0%	-14,6%
Produção florestal	61	12	49	34,6%	7,4%
Pesca e aquicultura	6	131	-125	-49,2%	-6,6%
Extração de carvão mineral	0	777	-196	-	-19,8%
Extração de petróleo e gás natural	5.321	1.628	3.693	2,9%	108,7%
Extração de minerais metálicos	5.237	215	5.022	-14,3%	-35,4%
Extração de minerais não-metálicos	183	198	-14	6,8%	39,6%
Produtos alimentícios	8.372	1.529	6.844	-5,6%	-0,8%
Bebidas	86	211	-125	-3,1%	12,9%
Produtos do fumo	467	13	454	94,2%	-11,5%
Produtos têxteis	474	772	-299	52,5%	15,8%
Confecção de artigos do vestuário e acessórios	38	585	-546	-5,4%	30,5%
Couros, artefatos de couro, artigos para viagem e calçados	717	231	486	-12,7%	10,4%
Produtos de madeira	736	28	707,3	24,1%	16,0%
Celulose, papel e produtos de papel	2.633	270	2.362,3	39,7%	14,7%

Exportações, Importações e Saldo Comercial por Setores Econômicos – Acumulado em 2017

(em US\$ milhões FOB)

Setores	Exportações	Importações	Saldo	Var. % export. 2018/2017	Var. % import. 2018/2017
Impressão e reprodução de gravações	10	47	-37,1	-19,4%	13,1%
Derivados do petróleo biocombustíveis e coque	1.073	4.231	-3.158,2	36,7%	10,9%
Produtos químicos	2.391	6.775	-4.383,9	3,6%	8,1%
Produtos farmacêuticos	268	2.110	-1.841,9	-15,6%	10,2%
Produtos de borracha e de material plástico	618	1.183	-565,0	-3,0%	14,0%
Produtos de minerais não-metálicos	521	373	148,5	10,4%	29,5%
Metalurgia	5.311	1.807	3.504,4	11,1%	32,2%
Produtos de metal, exceto máquinas e equipamentos	550	868	-317,8	1,5%	21,4%
Equipamentos de informática, produtos eletrônicos e ópticos	379	5.396	-5.016,6	7,1%	17,4%
Máquinas, aparelhos e materiais elétricos	521	1.649	-1.128,2	-1,1%	7,0%
Máquinas e equipamentos	2.280	3.244	-963,9	18,3%	8,2%
Veículos automotores, reboques e carrocerias	3.982	3.832	150,5	14,1%	29,9%
Outros equipamentos de transporte, exceto veículos automotores	3.274	591	2.682,8	121,0%	-48,9%
Móveis	150	137	13,0	11,3%	19,3%
Indústrias diversas	384	740	-355,9	57,1%	16,9%

Indicadores de Valor, *Quantum* e Preço

Variação % (Acum.2017/Acum.2016)

<u>SETORES</u>	<u>EXPORTAÇÕES</u>		
	Valor	Quantum	Preço
Agricultura e pecuária	2,0%	6,9%	-5,9%
Produção florestal	34,6%	35,8%	-1,9%
Pesca e aquicultura	-49,2%	-50,7%	2,5%
Extração de petróleo e gás natural	2,9%	-16,2%	25,2%
Extração de minerais metálicos	-14,3%	-6,7%	-7,0%
Extração de minerais não-metálicos	6,8%	-6,7%	14,0%
Produtos alimentícios	-5,6%	2,3%	-7,6%
Bebidas	-3,1%	-3,0%	0,4%
Produtos do fumo	94,2%	79,7%	7,2%
Produtos têxteis	52,5%	46,0%	5,0%
Confecção de artigos do vestuário e acessórios	-5,4%	3,8%	-8,5%
Couros, artefatos de couro, artigos para viagem e calçados	-12,7%	-2,5%	-10,6%
Produtos de madeira	24,1%	15,2%	7,5%
Celulose, papel e produtos de papel	39,7%	12,1%	24,4%

Indicadores de Valor, *Quantum* e Preço

Variação % (Acum.2017/Acum.2016)

<u>SETORES</u>	<u>EXPORTAÇÕES</u>		
	Valor	Quantum	Preço
Impressão e reprodução de gravações	-19,4%	-21,4%	4,1%
Derivados do petróleo biocombustíveis e coque	36,7%	23,4%	9,4%
Produtos químicos	3,6%	-2,0%	6,0%
Produtos farmoquímicos farmacêuticos	-15,6%	-12,8%	-4,0%
Produtos de borracha e de material plástico	-3,0%	-2,5%	0,0%
Produtos de minerais não-metálicos	10,4%	8,0%	2,2%
Metalurgia	11,1%	-1,3%	12,4%
Produtos de metal, exceto máquinas e equipamentos	1,5%	0,0%	3,9%
Equipamentos de informática, produtos eletrônicos e ópticos	7,1%	1,7%	4,4%
Máquinas, aparelhos e materiais elétricos	-1,1%	5,0%	-5,1%
Máquinas e equipamentos	18,3%	17,6%	1,3%
Veículos automotores, reboques e carrocerias	14,1%	11,9%	1,8%
Outros equipamentos de transporte, exceto veículos automotores	121,0%	133,7%	-5,2%
Móveis	11,3%	2,7%	8,5%
Indústrias diversas	57,1%	24,7%	21,4%