



# Ministério da Fazenda

---

## IPC-Fipe

**2ª quadrissemana de fevereiro/18**

16 de fevereiro de 2018

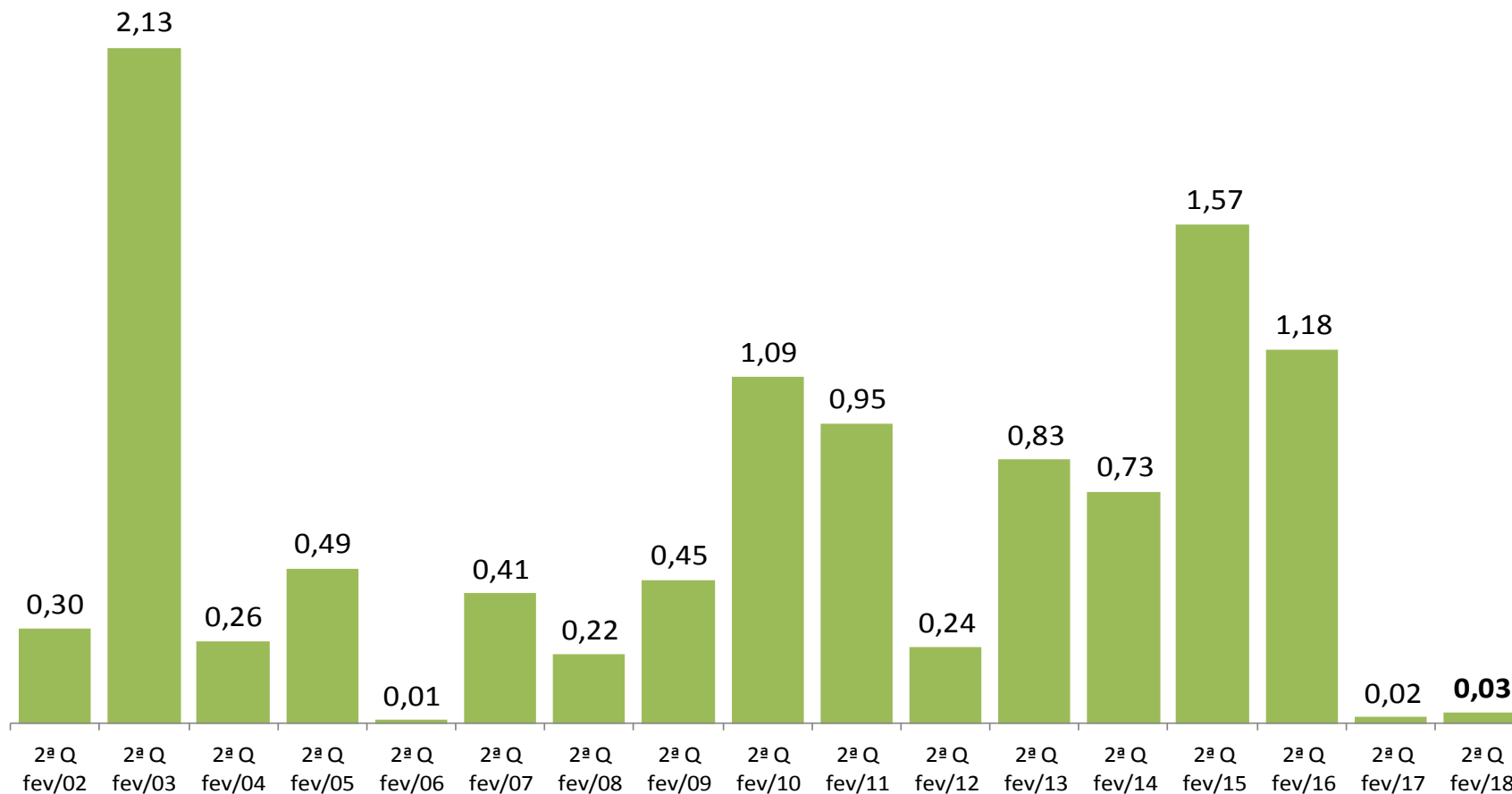
Os INFORMATIVOS ECONÔMICOS da Secretaria de Política Econômica (SPE) são elaborados a partir de dados de conhecimento público, cujas fontes primárias são instituições autônomas, públicas ou privadas. O objetivo é organizar informações de conhecimento público para ampliar o entendimento sobre a economia brasileira. O conteúdo deste material é meramente informativo, não possuindo caráter prospectivo, nem delimitando as ações de política econômica adotadas pelo Ministério da Fazenda.

## Variação Quadrissemanal do IPC-FIPE

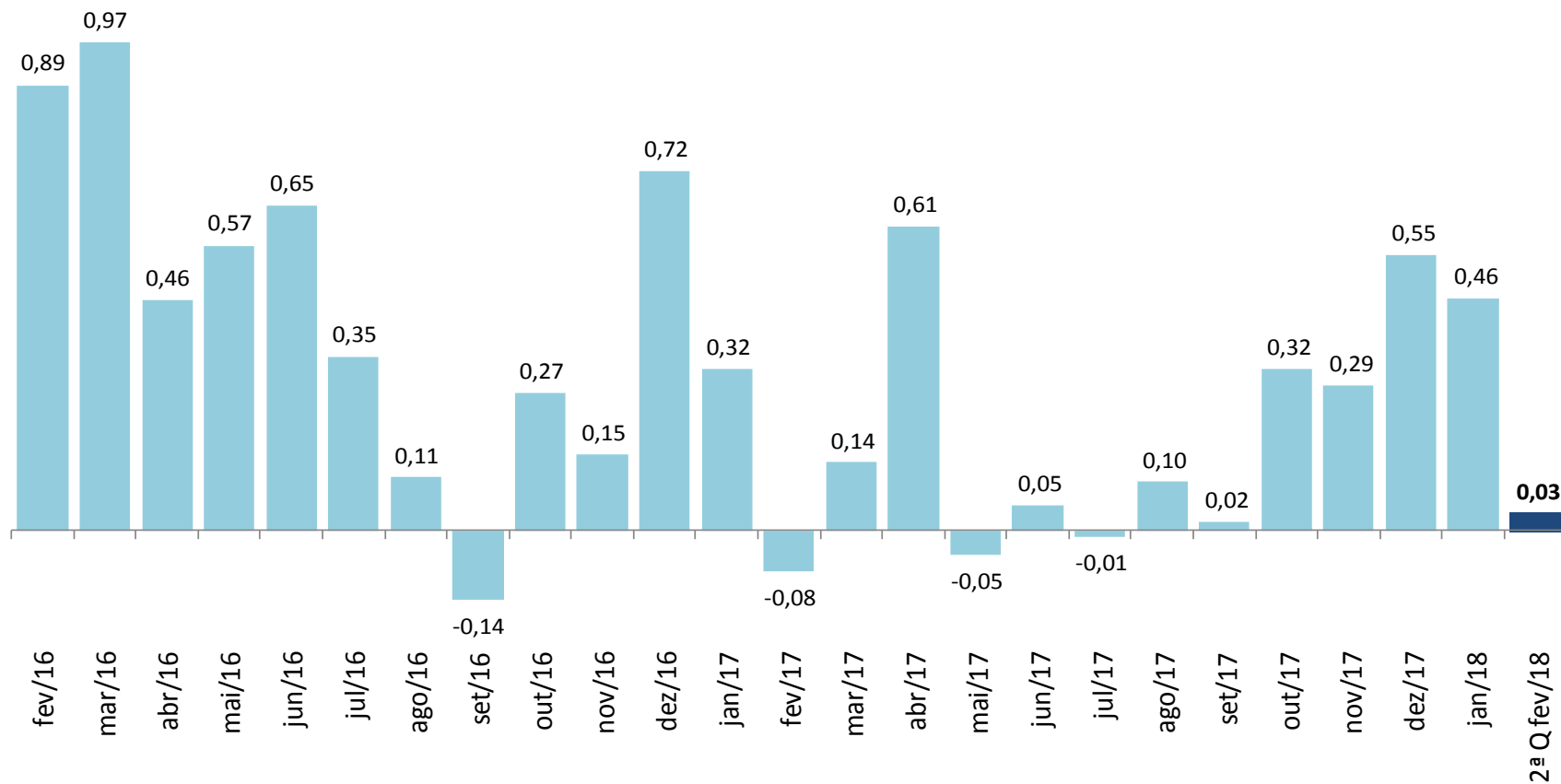
	2 <sup>a</sup> Quadrissemana de janeiro	3 <sup>a</sup> Quadrissemana de janeiro	4 <sup>a</sup> Quadrissemana de janeiro	1 <sup>a</sup> Quadrissemana de fevereiro	2 <sup>a</sup> Quadrissemana de fevereiro
<b>0. Índice Geral</b>	<b>0,49</b>	<b>0,52</b>	<b>0,46</b>	<b>0,25</b>	<b>0,03</b>
I. Habitação	0,31	0,03	-0,17	-0,34	-0,41
II. Alimentação	0,77	1,17	1,15	0,67	0,09
III. Transportes	1,14	1,47	1,63	1,72	1,36
IV. Despesas Pessoais	-0,16	-0,58	-0,79	-1,01	-0,91
V. Saúde	0,57	0,46	0,31	0,18	0,26
VI. Vestuário	-0,11	-0,15	-0,18	-0,15	-0,13
VII. Educação	1,14	2,15	3,02	2,39	1,81

## IPC-Fipe

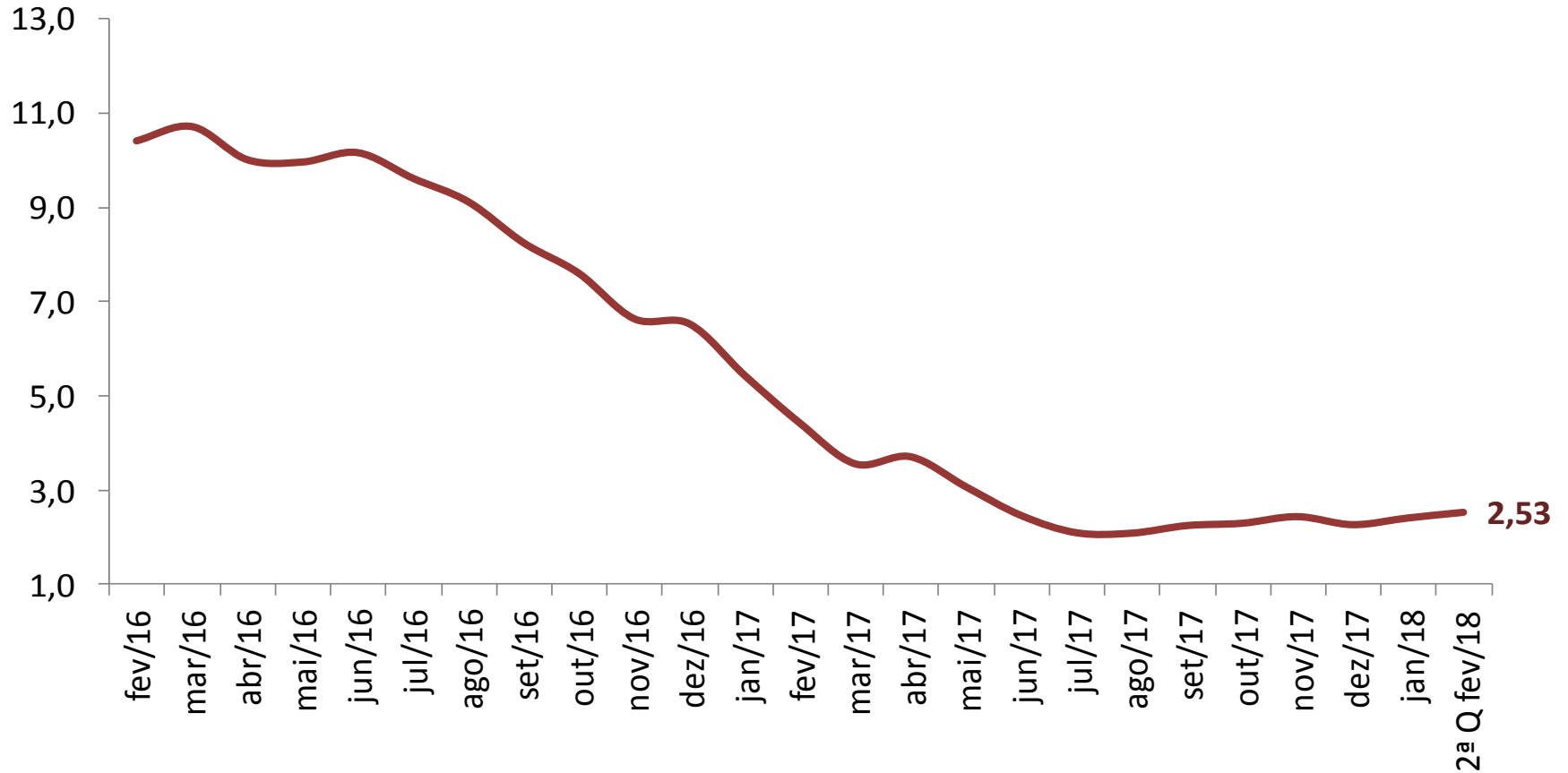
(var.% na mesma quadrissemana de anos anteriores)



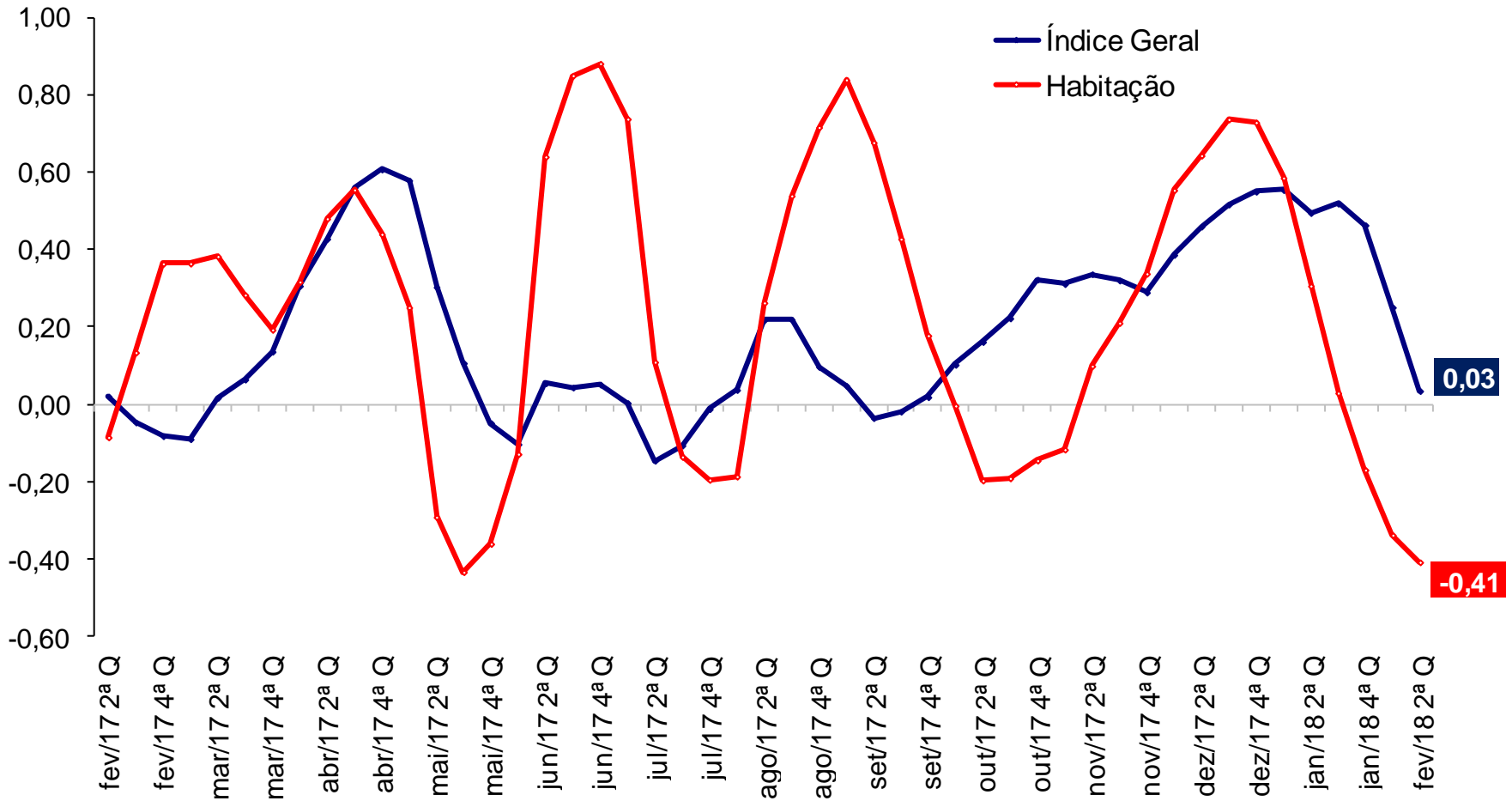
## IPC-Fipe (var.% nos últimos 30 dias)



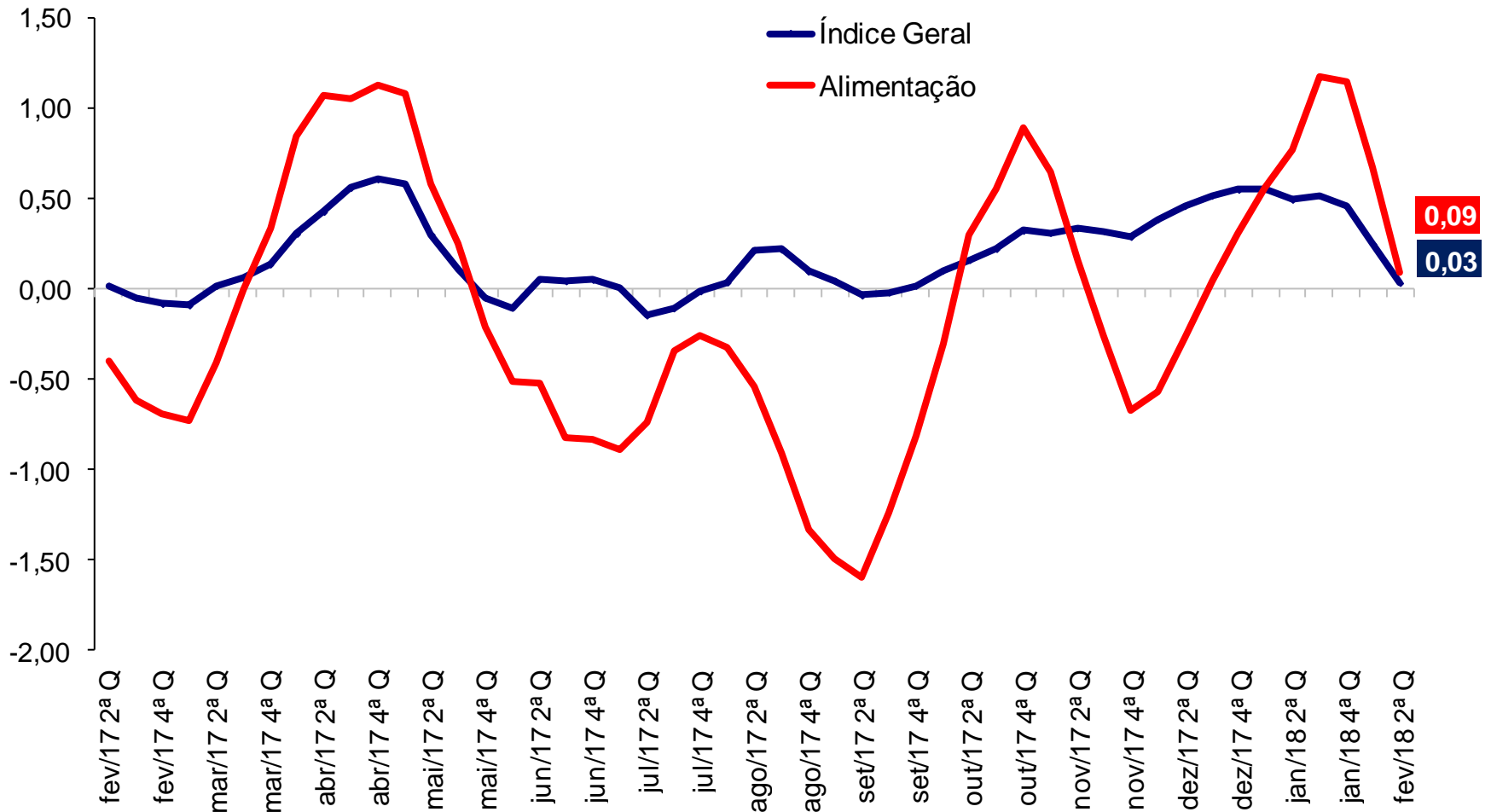
## IPC-Fipe (var.% em 12 meses)\*



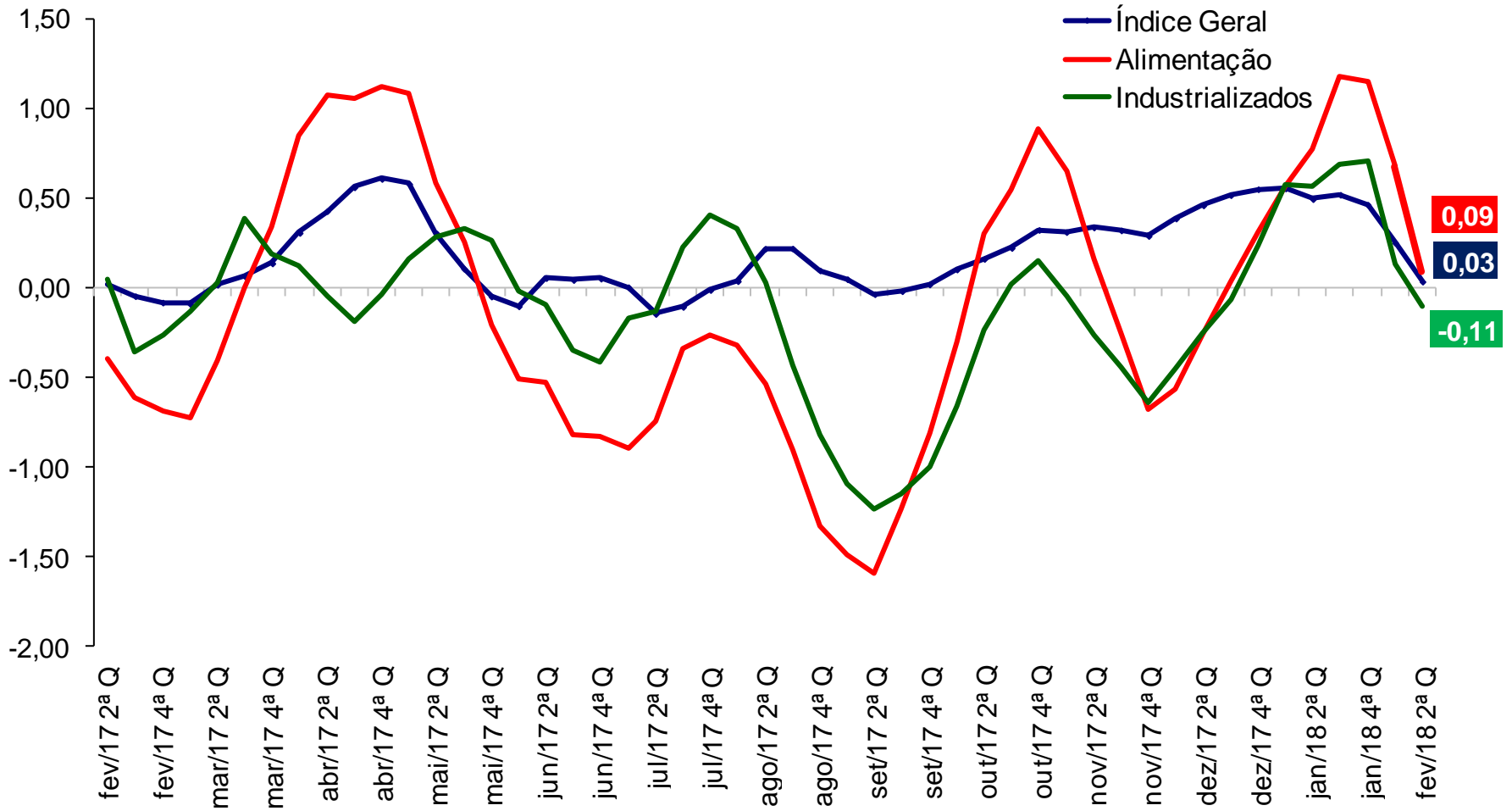
## IPC-Fipe (var.% em 30 dias)



## IPC-Fipe (var.% em 30 dias)

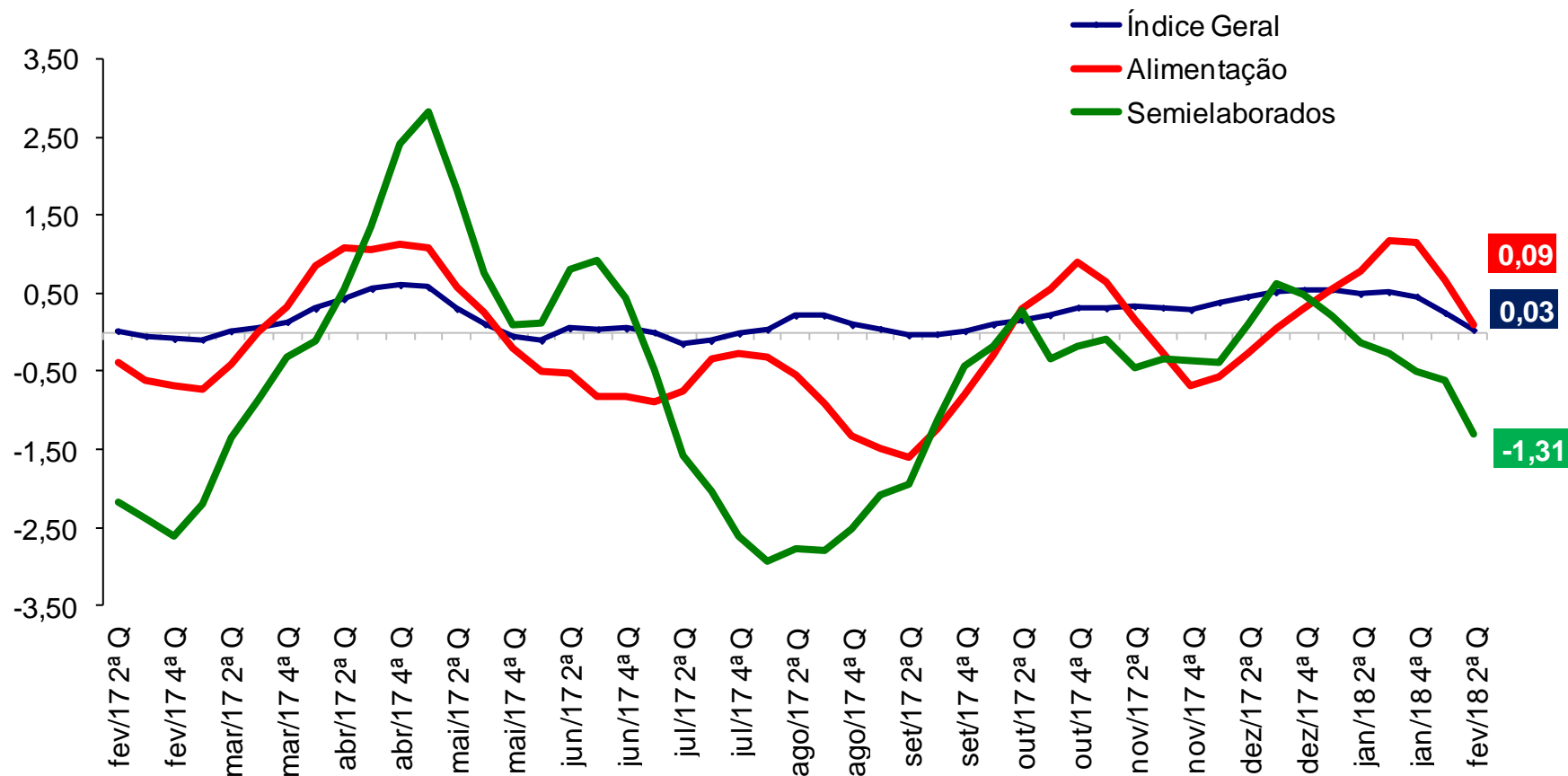


## IPC-Fipe (var.% em 30 dias)

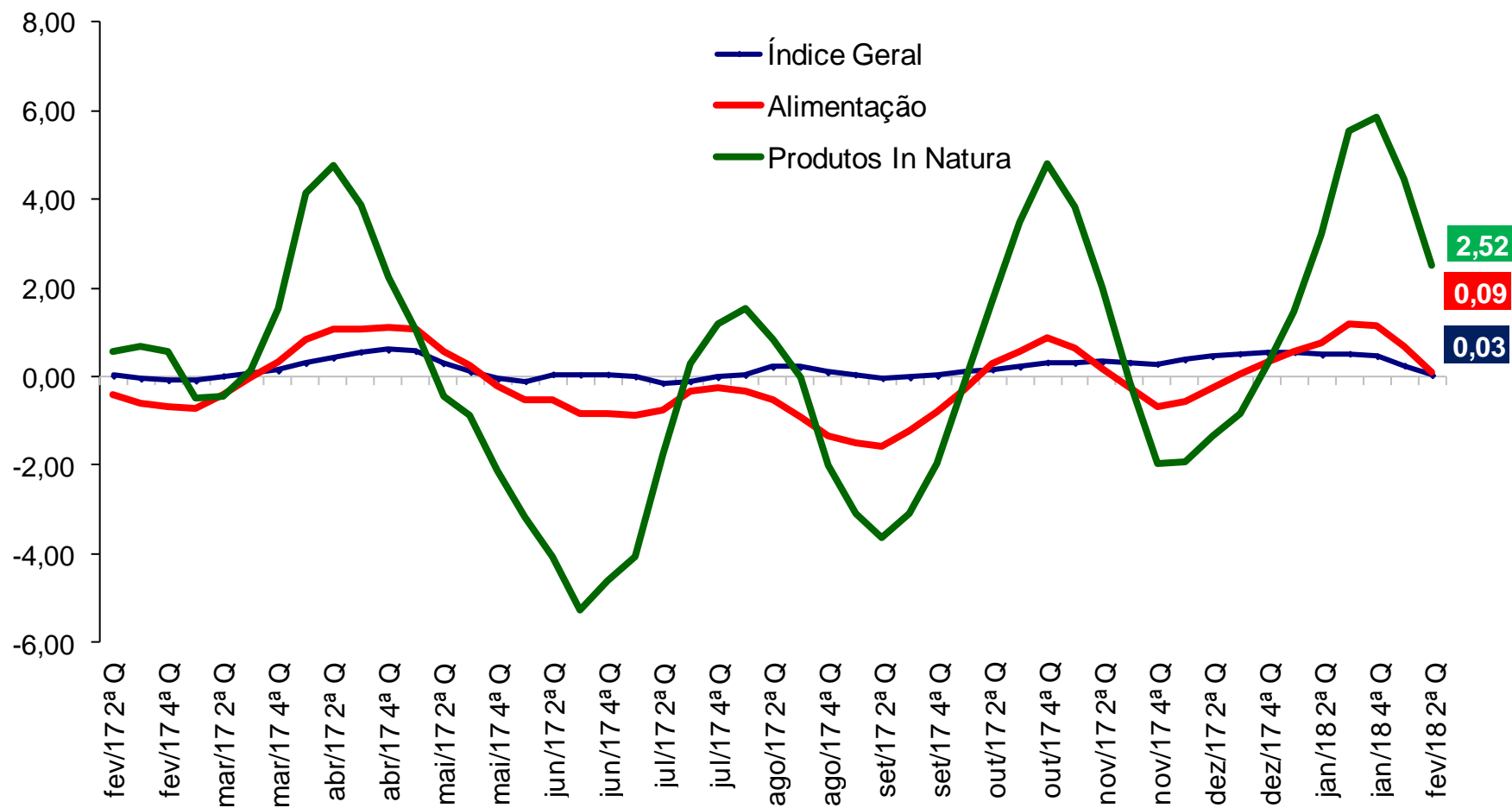




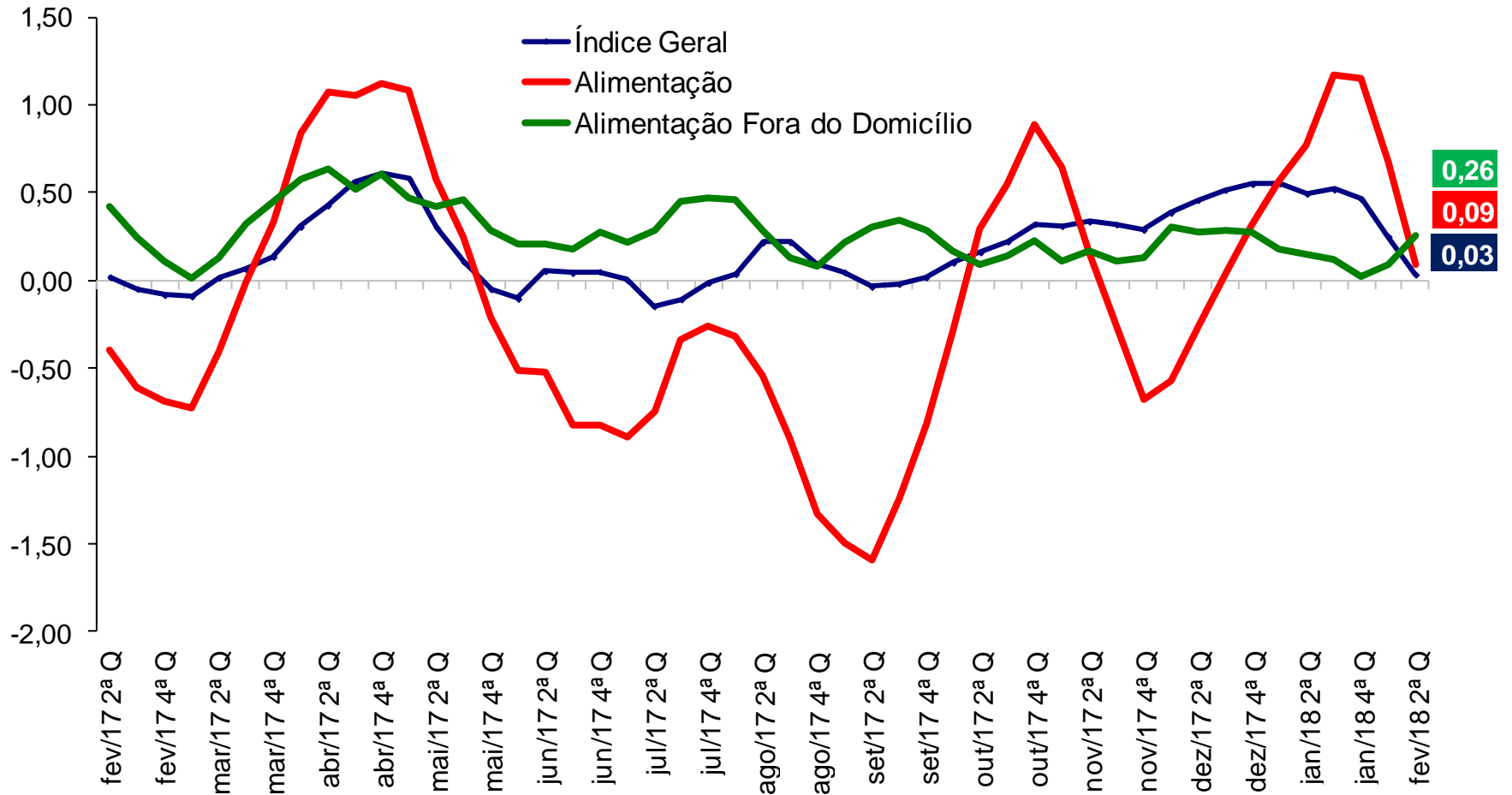
## IPC-Fipe (var.% em 30 dias)



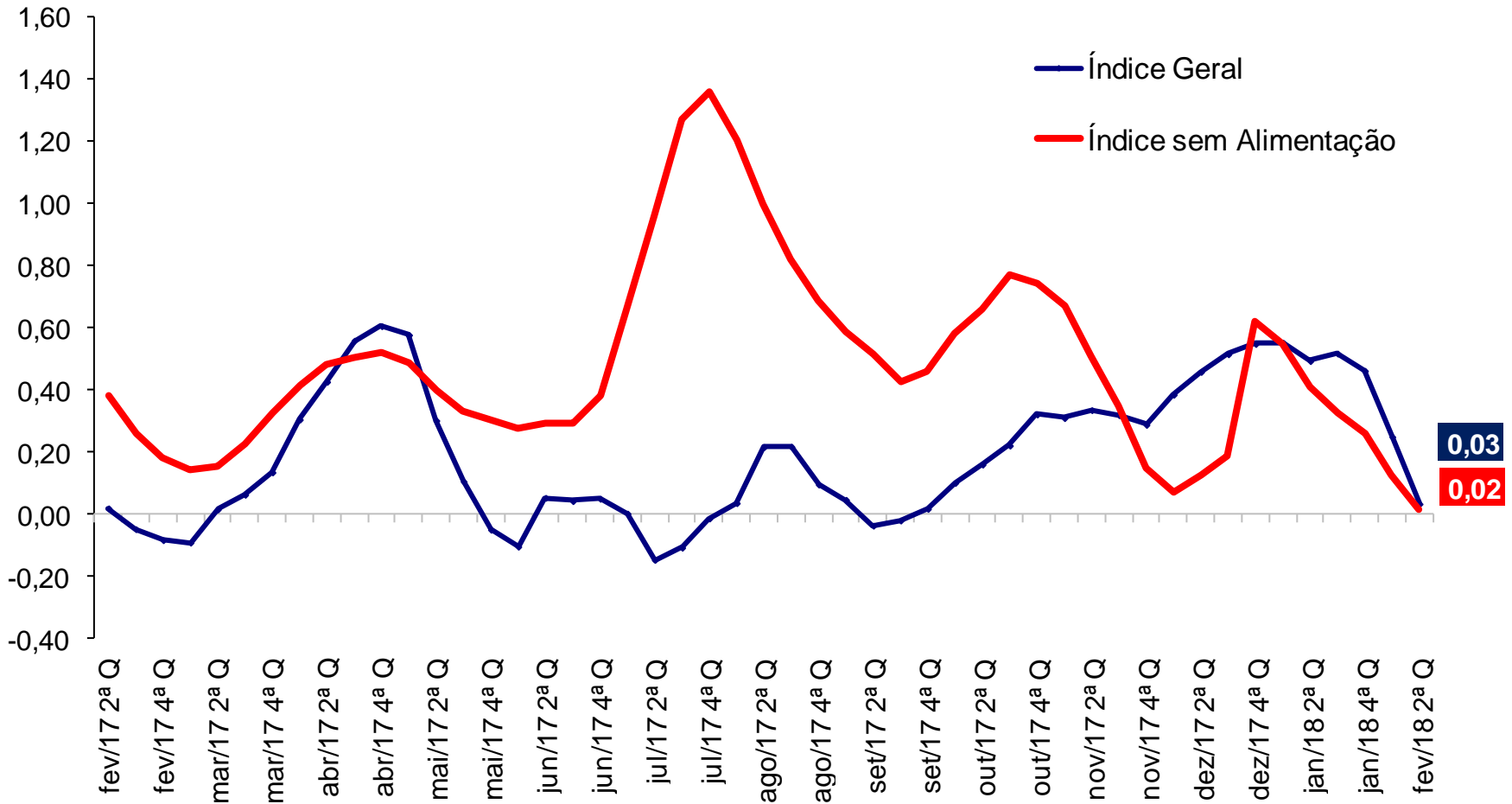
## IPC-Fipe (var.% em 30 dias)



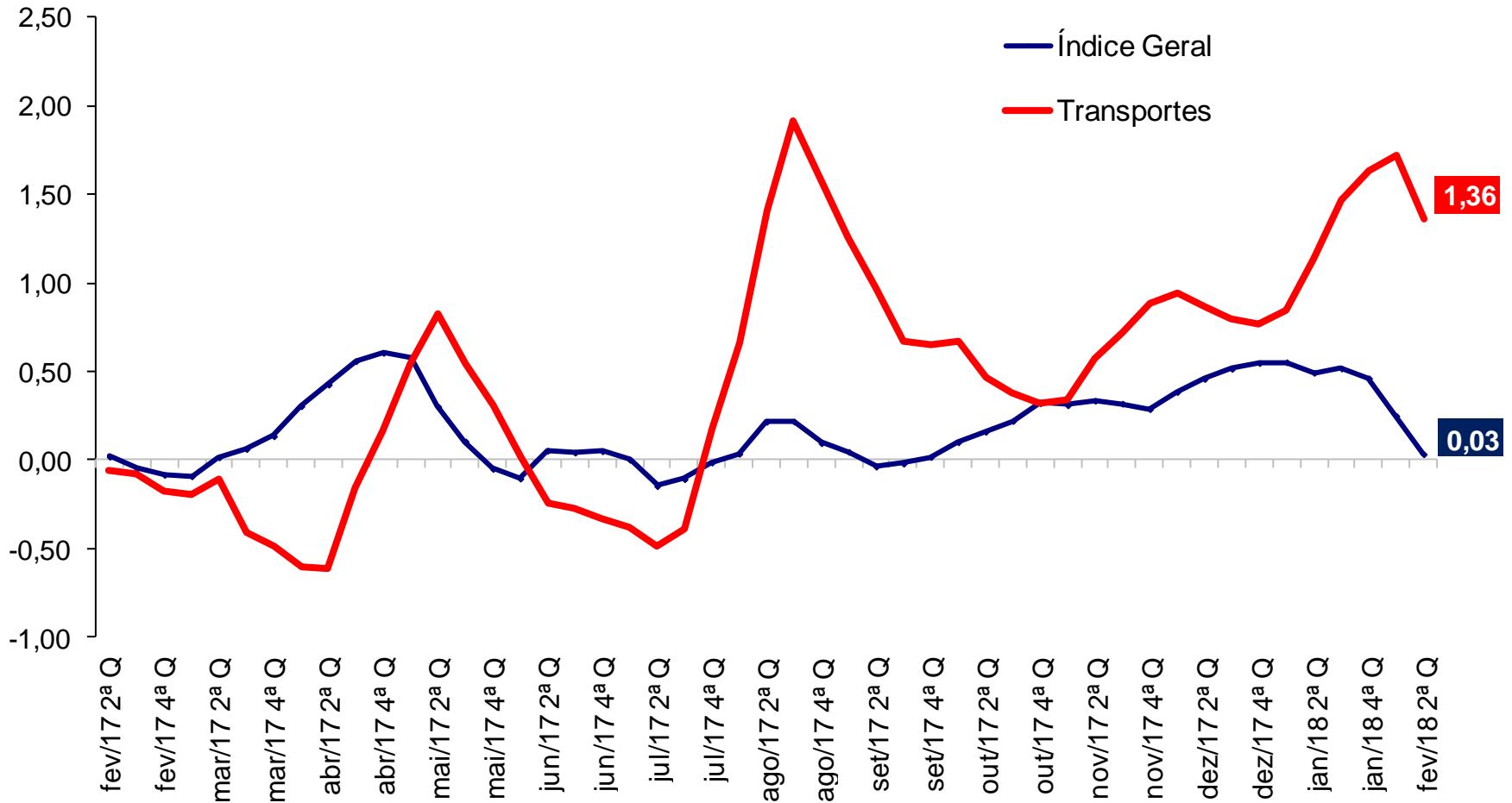
## IPC-Fipe (var.% em 30 dias)



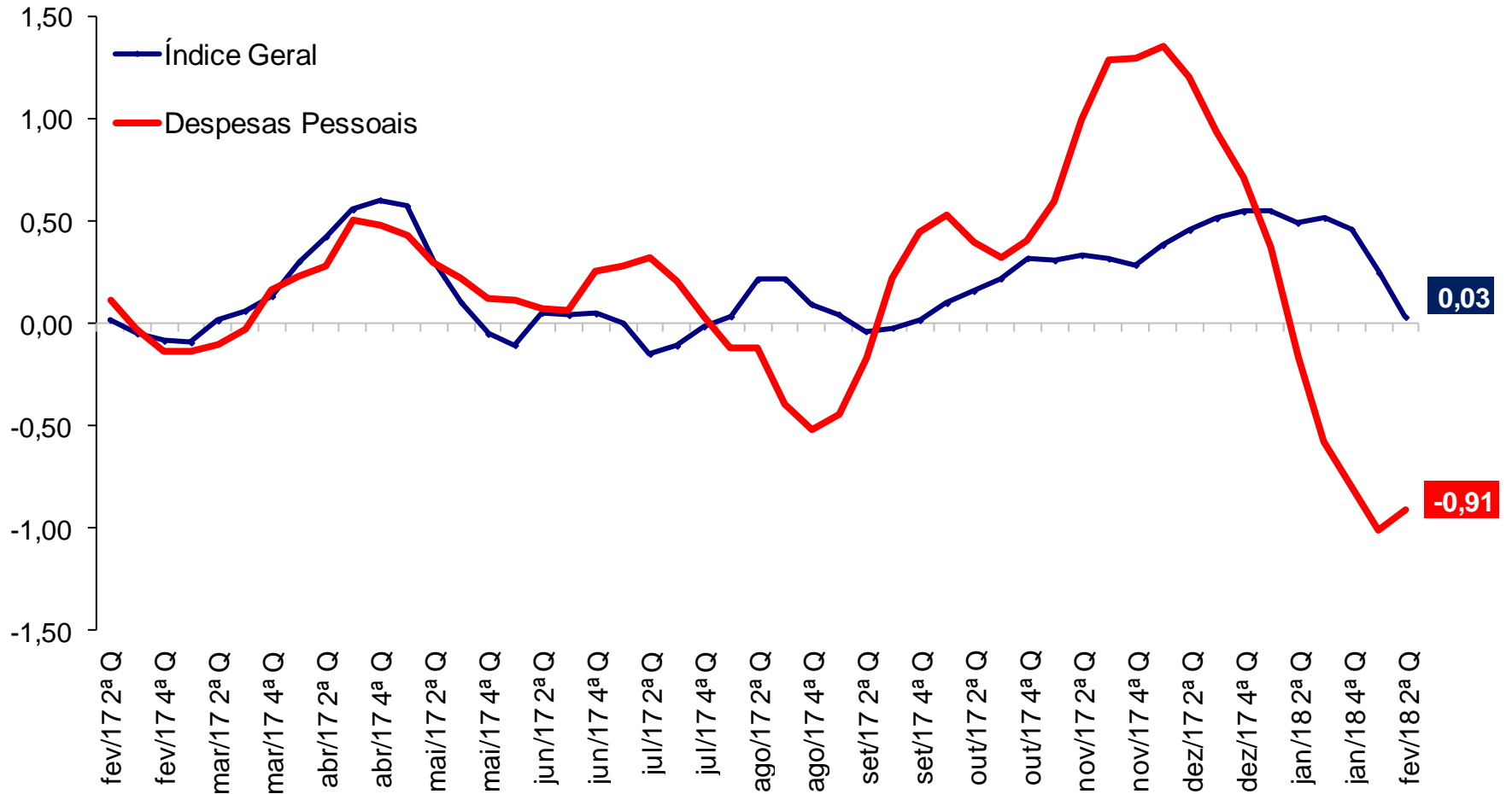
## IPC-Fipe (var.% em 30 dias)



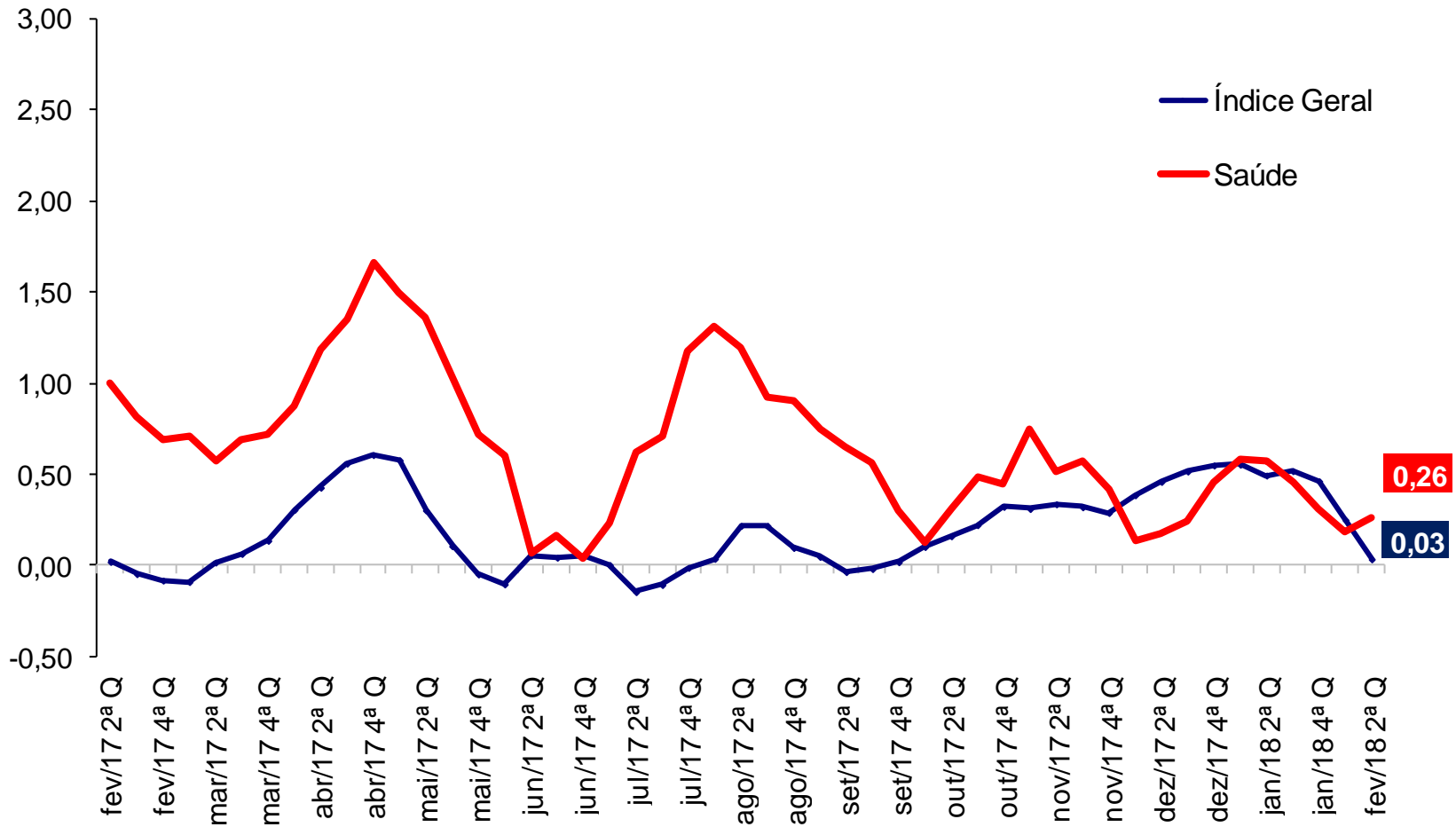
## IPC-Fipe (var.% em 30 dias)



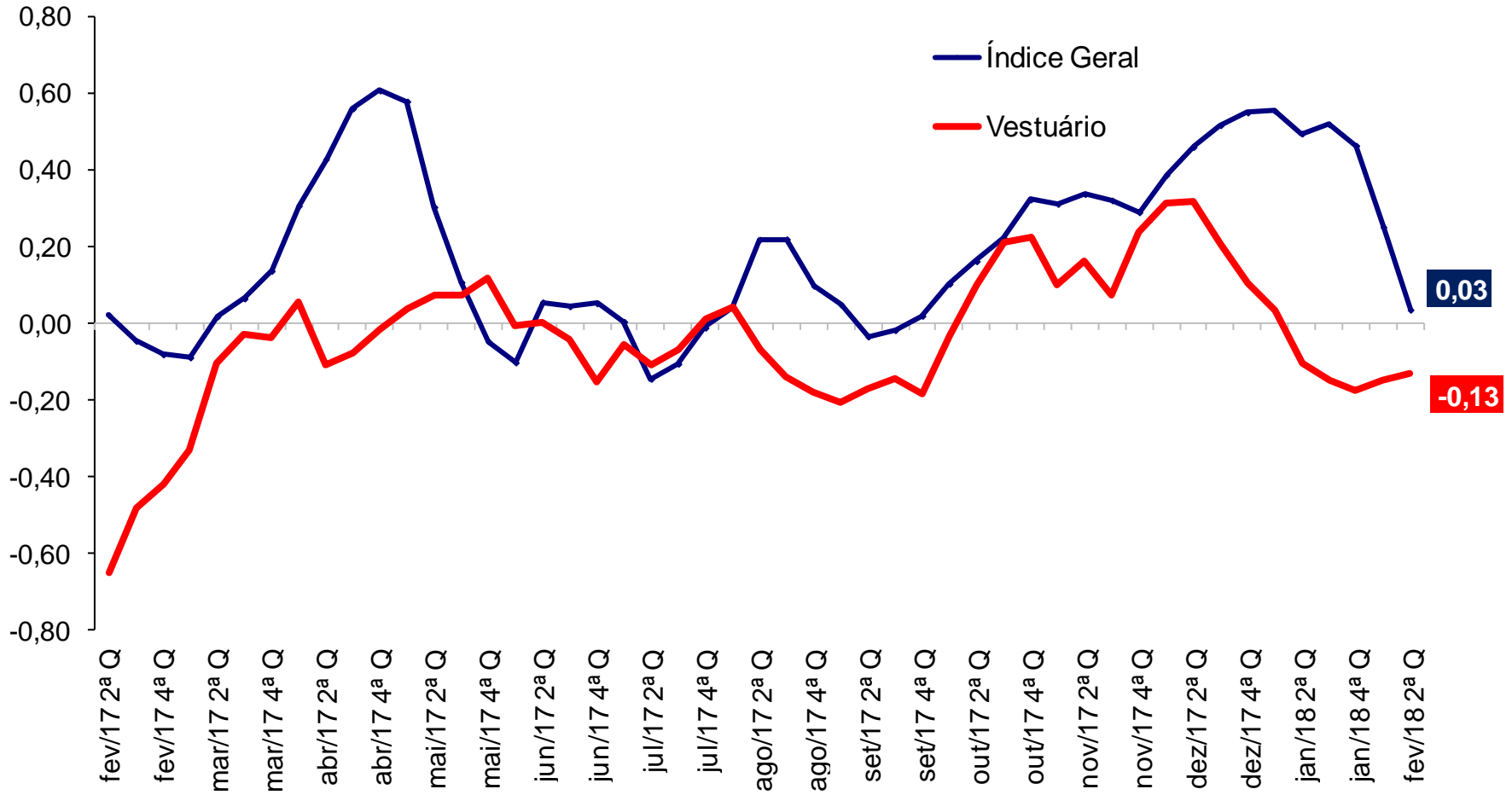
## IPC-Fipe (var.% em 30 dias)



## IPC-Fipe (var.% em 30 dias)

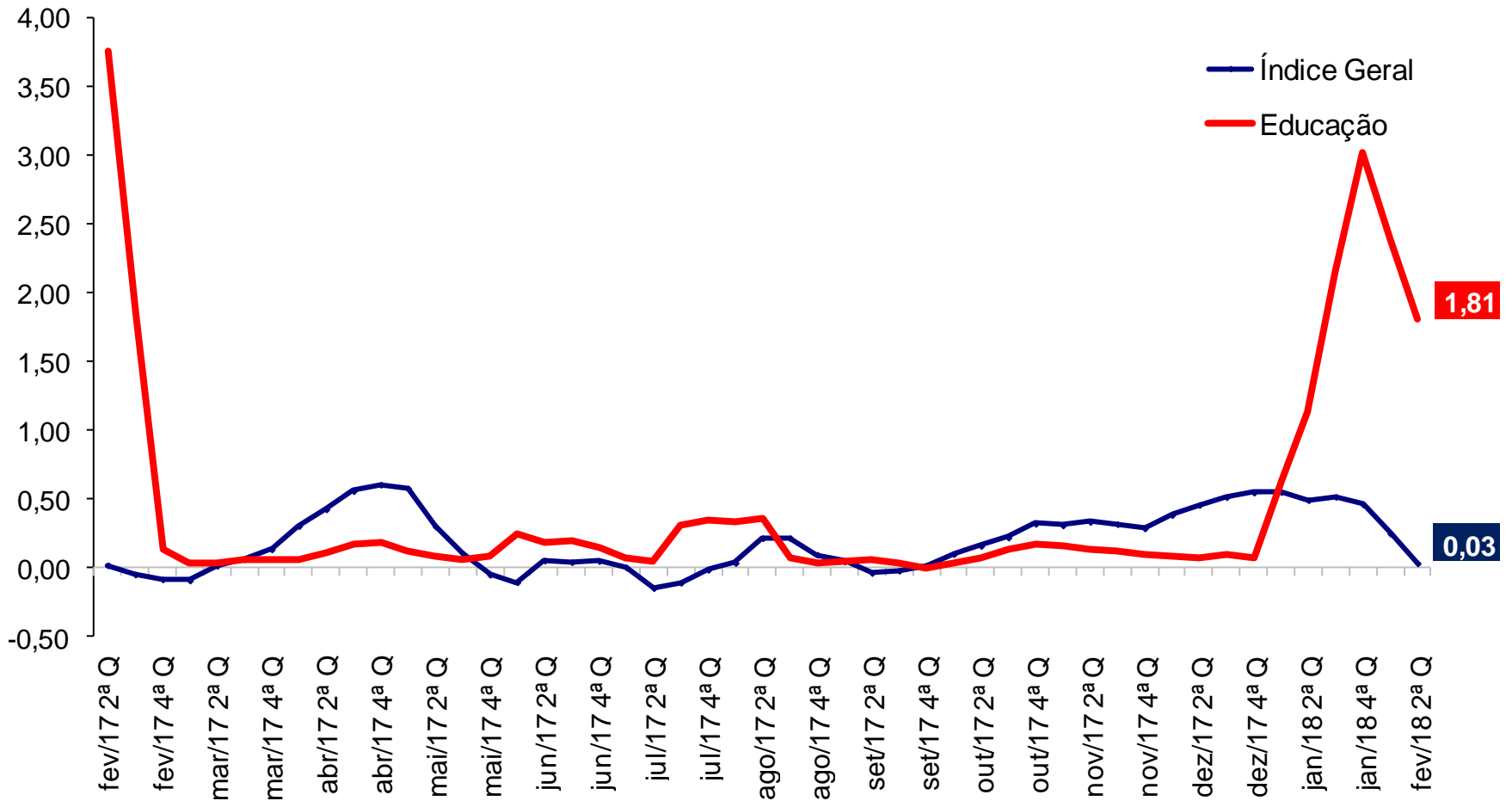


## IPC-Fipe (var.% em 30 dias)





## IPC-Fipe (var.% em 30 dias)



# RESUMO

**Comparação: 2ª quadrissemana de fevereiro/2018 com 1ª quadrissemana de fevereiro/2018:**

- Segundo a Fipe, a inflação na cidade de São Paulo ficou em 0,03% na 2ª Quadrissemana de fevereiro, ante 0,25% na 1ª Quadrissemana de fevereiro e 0,49% na 2ª Quadrissemana de janeiro.
- Na comparação com o resultado do IPC-Fipe da quadrissemana anterior 4 grupos mostram desaceleração: **Habitação** (de -0,34% para -0,41%); **Alimentação** (de 0,67% para 0,09%); **Transportes** (de 1,72% para 1,36%); e **Educação** (de 2,39% para 1,81%).
- Os movimentos de aceleração foram registrados em 3 grupos: **Despesas Pessoais** (de -1,01% para -0,91%); **Saúde** (de 0,18% para 0,26%); e **Vestuário** (de -0,15% para -0,13%).
- Excluindo o grupo **Alimentação**, a inflação recuou de 0,12% para 0,02%.



---

# Ministério da Fazenda