



Ministério da Fazenda

IPCA

Julho/2018

08 de agosto de 2018

Os INFORMATIVOS ECONÔMICOS da Secretaria de Política Econômica (SPE) são elaborados a partir de dados de conhecimento público, cujas fontes primárias são instituições autônomas, públicas ou privadas. O objetivo é organizar informações de conhecimento público para ampliar o entendimento sobre a economia brasileira. O conteúdo deste material é meramente informativo, não possuindo caráter prospectivo, nem delimitando as ações de política econômica adotadas pelo Ministério da Fazenda.

- Variação mensal do IPCA

julho/2018: 0.33%

junho/2018: 1.26%

julho/2017: 0.24%

- Variação acumulada em 12 meses: 4.48%

- Na comparação com junho de 2018, dois grupos mostram aceleração:

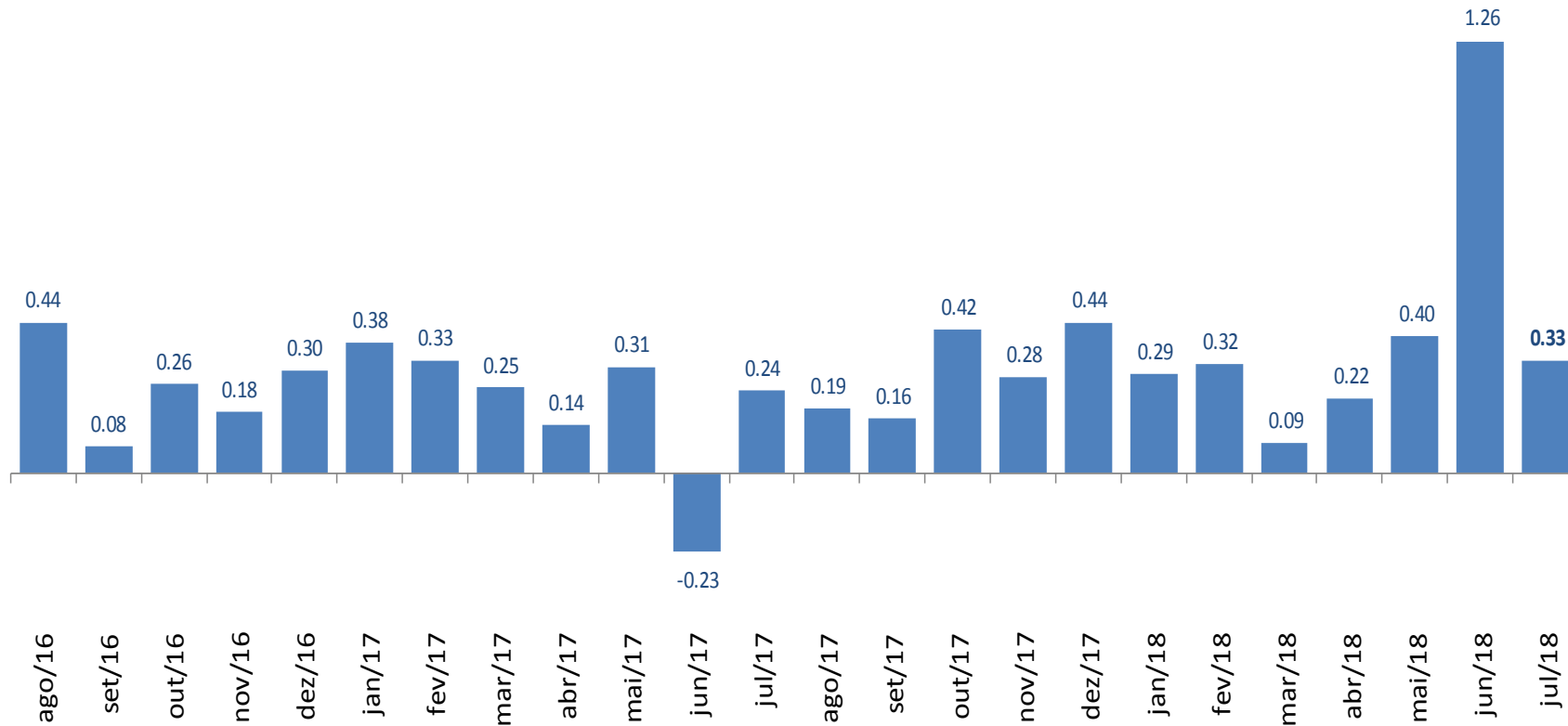
- Artigos de Residência (de 0.34% para 0.47%);

- Comunicação (de 0.00% para 0.08%);

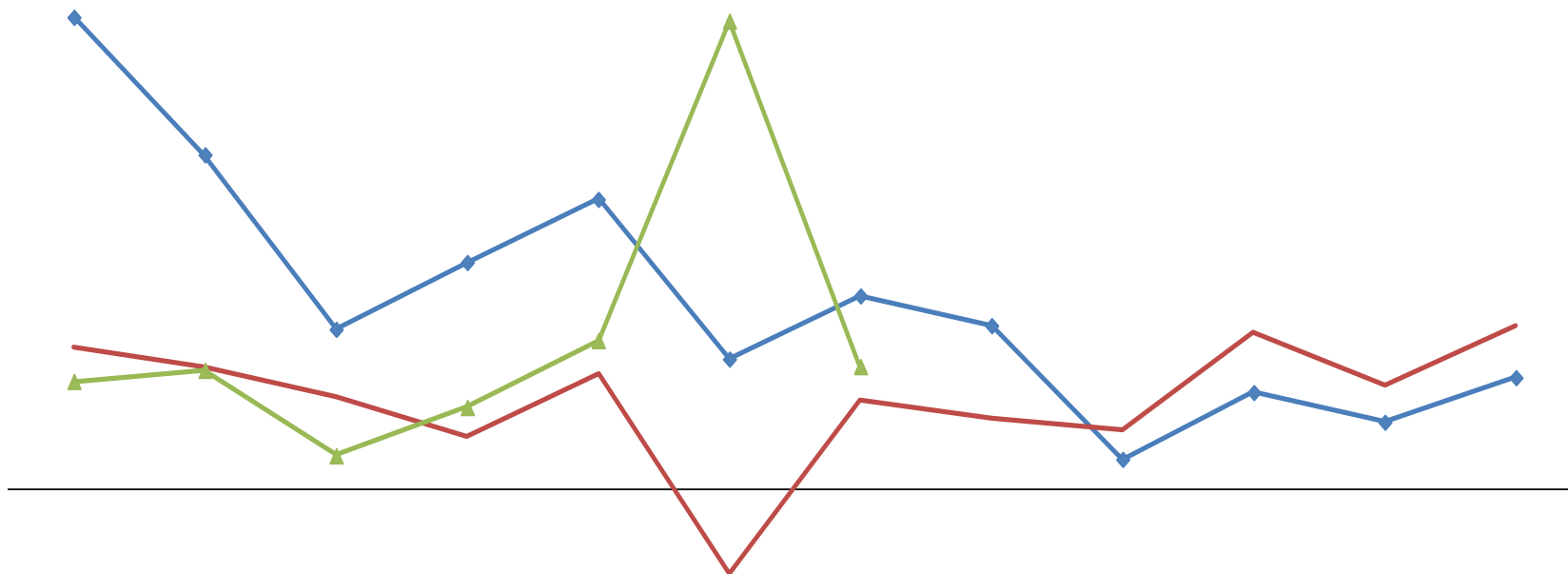
- Os movimentos de desaceleração foram registrados em sete grupos:
 - Alimentação e Bebidas (de 2.03% para -0.12%), destaque para Cebola (de 1.42% para -33.50%), Tomate (de 0.94% para -27.65%) e Batata-inglesa (de 17.16% para -28.14%);
 - Transportes (de 1.58% para 0.49%), destaque para Gasolina (de 5.00% para -1.01%) e Etanol (de 4.22% para -5.48%);
 - Habitação (de 2.48% para 1.54%), destaque para Gás de botijão (de 4.08% para -0.18%);
 - Vestuário (de -0.16% para -0.60%);
 - Saúde e Cuidados Pessoais (de 0.37% para 0.07%);
 - Educação (de 0.02% para -0.08%);
 - Despesas Pessoais (de 0.33% para 0.31%);

- Preços livres: desaceleraram de 0.83% para 0.13%
- Inflação de serviços: aceleraram de 0.25% para 0.68%
- Preços monitorados: desaceleraram de 2.49% para 0.89%

IPCA (Var. % mensal)



IPCA (Var. % mensal)



	jan	fev	mar	abr	mai	jun	jul	ago	set	out	nov	dez
◆ 2016	1.27	0.90	0.43	0.61	0.78	0.35	0.52	0.44	0.08	0.26	0.18	0.30
■ 2017	0.38	0.33	0.25	0.14	0.31	-0.23	0.24	0.19	0.16	0.42	0.28	0.44
▲ 2018	0.29	0.32	0.09	0.22	0.40	1.26	0.33					

IPCA

(Var. % mensal para os meses de julho)



IPCA – Grupos (Var. % mensal)

	jul/17	jun/18	jul/18		
	Var. %	Var. %	Var. %	Impacto	Peso
GERAL	0.24	1.26	0.33	0.33	100

Grupos

Alimentação e Bebidas	-0.47	2.03	-0.12	-0.03	24.6
Habitação	1.64	2.48	1.54	0.24	15.8
Artigos de Residência	-0.23	0.34	0.47	0.02	3.9
Vestuário	-0.42	-0.16	-0.60	-0.03	5.8
Transporte	0.34	1.58	0.49	0.09	18.5
Saúde e Cuidados Pessoais	0.37	0.37	0.07	0.01	12.1
Despesas Pessoais	0.36	0.33	0.31	0.03	10.8
Educação	-0.02	0.02	-0.08	0.00	4.9
Comunicação	-0.02	0.00	0.08	0.00	3.6

IPCA – Desagregações Principais (Var. % mensal)

	jul/17	jun/18	jul/18		
	Var.%	Var.%	Var.%	Impacto	Peso
GERAL	0.24	1.26	0.33	0.33	100
<i>Monitorados</i>	1.28	2.49	0.89	0.23	26.1
<i>Livres</i>	-0.09	0.83	0.13	0.10	73.9
Comercializáveis	-0.39	1.39	0.45	0.15	33.4
Não comercializáveis	0.16	0.38	-0.13	-0.05	40.5
Núcleos					
Médias Aparadas sem Suavização	0.17	0.42	0.26		
Médias Aparadas com Suavização	0.15	0.42	0.36		
Dupla Ponderação	0.19	0.58	0.36		
Exclusão*	0.40	0.63	0.71		
Exclusão (monitorados e alimentação no domicílio)	0.11	0.23	0.33		
<i>Média</i>	<i>0.20</i>	<i>0.46</i>	<i>0.40</i>		

Obs.: séries "Monitorados", "Livres", "Comercializáveis" e "Não comercializáveis" calculadas de acordo com a atualização no sistema de classificação dos itens do IPCA implementada pelo Banco Central em jan/12.

* Exclui dez itens de alimentação no domicílio e combustíveis

IPCA – Desagregação em Monitorados e Livres

(Var. % mensal)

	<i>Peso</i> jul-18	jul-17	jun-18	jul-18
IPCA - Geral		0.24	1.26	0.33
Monitorados	26.1	1.28	2.49	0.89
Livres	73.9	-0.09	0.83	0.13
Serviços	35.3	0.33	0.25	0.68
Alim. fora do domicílio	08.8	0.15	0.17	0.72
ex-Alim. fora do domicílio	26.5	0.39	0.28	0.66
Bens	38.6	-0.48	1.36	-0.38
Duráveis	07.6	-0.45	0.00	0.32
Semi-duráveis	07.6	-0.31	-0.03	-0.45
Não-duráveis	23.4	-0.54	2.29	-0.56
Alim. no domicílio	15.9	-0.81	3.09	-0.59
ex-Alim. no domicílio	07.6	0.06	0.64	-0.50

IPCA – julho de 2018

Maiores Contribuições Positivas e Negativas (itens*)

Principais Contribuições Positivas

Item	Impacto (p.p.)	Var.%
Energia elétrica residencial	0.205	5.33
Transporte público	0.197	4.31
Leite e derivados	0.138	6.65
Alimentação fora do domicílio	0.063	0.72
Panificados	0.026	1.38
Aluguel e taxas	0.026	0.36
Serviços pessoais	0.026	0.38
Carnes e peixes industrializados	0.018	2.48
Plano de saúde	0.012	0.30
Açúcares e derivados	0.011	1.47
<i>Soma</i>	<i>0.723</i>	

Principais Contribuições Negativas

Item	Impacto (p.p.)	Var.%
Tubérculos, raízes e legumes	-0.213	-27.50
Combustíveis (veículos)	-0.107	-1.80
Frutas	-0.056	-5.55
Carnes	-0.034	-1.27
Hortaliças e verduras	-0.017	-6.91
Roupa feminina	-0.014	-0.87
Roupa masculina	-0.013	-0.94
Produtos farmacêuticos	-0.010	-0.29
Calçados e acessórios	-0.007	-0.44
Roupa infantil	-0.006	-0.91
<i>Soma</i>	<i>-0.477</i>	

*itens se referem ao penúltimo grau de desagregação hierárquica dos componentes do IPCA

IPCA – julho de 2018

Maiores Contribuições Positivas e Negativas (subitens*)

Principais Contribuições Positivas

Subitem	Impacto (p.p.)	Var.%
Energia elétrica residencial	0.205	5.33
Passagem aérea	0.134	44.51
Leite longa vida	0.128	11.99
Ônibus urbano	0.039	1.46
Lanche	0.029	1.40
Pão francês	0.024	2.22
Empregado doméstico	0.021	0.49
Ônibus interestadual	0.020	8.70
Refeição	0.020	0.39
Plano de saúde	0.012	0.30
Soma	0.632	

Principais Contribuições Negativas

Subitem	Impacto (p.p.)	Var.%
Tomate	-0.069	-27.65
Cebola	-0.066	-33.50
Batata-inglesa	-0.064	-28.14
Etanol	-0.055	-5.48
Gasolina	-0.047	-1.01
Laranja-pera	-0.016	-10.07
Banana-prata	-0.016	-8.63
Mamão	-0.010	-10.60
Camisa/camiseta masculina	-0.010	-1.63
Costela	-0.010	-2.20
Soma	-0.362	

*subitens se referem ao maior grau de desagregação hierárquica dos componentes do IPCA

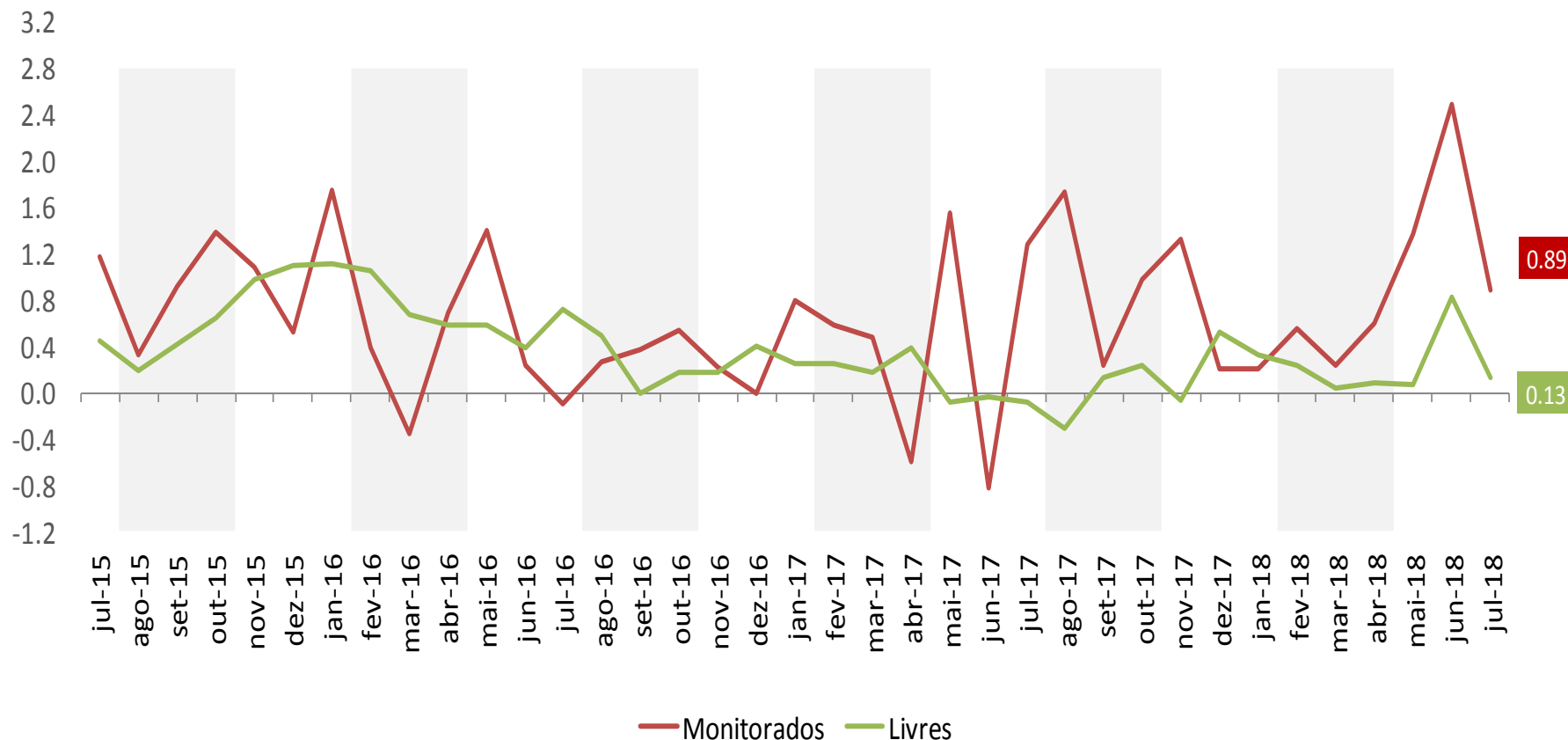
Decomposição do IPCA Mensal

	jul-17	jun-18	jul-18
Índice geral	0.24	1.26	0.33
ALIMENTOS E BEBIDAS	(0.12)	0.50	(0.03)
Cereais, leguminosas e oleaginosas	(0.02)	0.02	0.01
Farinhas, féculas e massas	(0.00)	0.01	0.01
Tubérculos, raízes e legumes	0.00	0.04	(0.21)
Açúcares e derivados	(0.02)	0.01	0.01
Hortaliças e verduras	(0.01)	(0.00)	(0.02)
Frutas	(0.02)	0.02	(0.06)
Carnes	(0.03)	0.12	(0.03)
Pescados	(0.01)	0.00	(0.00)
Carnes e peixes industrializados	0.00	0.01	0.02
Aves e ovos	(0.01)	0.06	0.01
Leite e derivados	(0.04)	0.16	0.14
Panificados	0.01	0.03	0.03
Óleos e gorduras	(0.00)	0.00	0.01
Bebidas e infusões	0.00	0.00	-
Enlatados e conservas	0.00	0.00	0.00
Sal e condimentos	(0.00)	0.01	0.00
Alimentação fora do domicílio	0.01	0.02	0.06
HABITAÇÃO	0.25	0.39	0.24
Aluguel e taxas	0.04	0.04	0.03
Reparos	0.01	0.00	0.01
Artigos de limpeza	(0.00)	0.00	0.01
Combustíveis (domésticos)	0.01	0.06	(0.00)
Energia elétrica residencial	0.20	0.29	0.20
ARTIGOS DE RESIDÊNCIA	(0.01)	0.01	0.02
Mobiliário	(0.01)	0.00	0.01
Utensílios e enfeites	(0.00)	0.00	0.00
Cama, mesa e banho	(0.00)	0.00	(0.00)
Eletrodomésticos e equipamentos	(0.00)	0.00	0.00
TV, som e informática	(0.00)	0.00	0.00
Consertos e manutenção	0.00	0.00	0.00

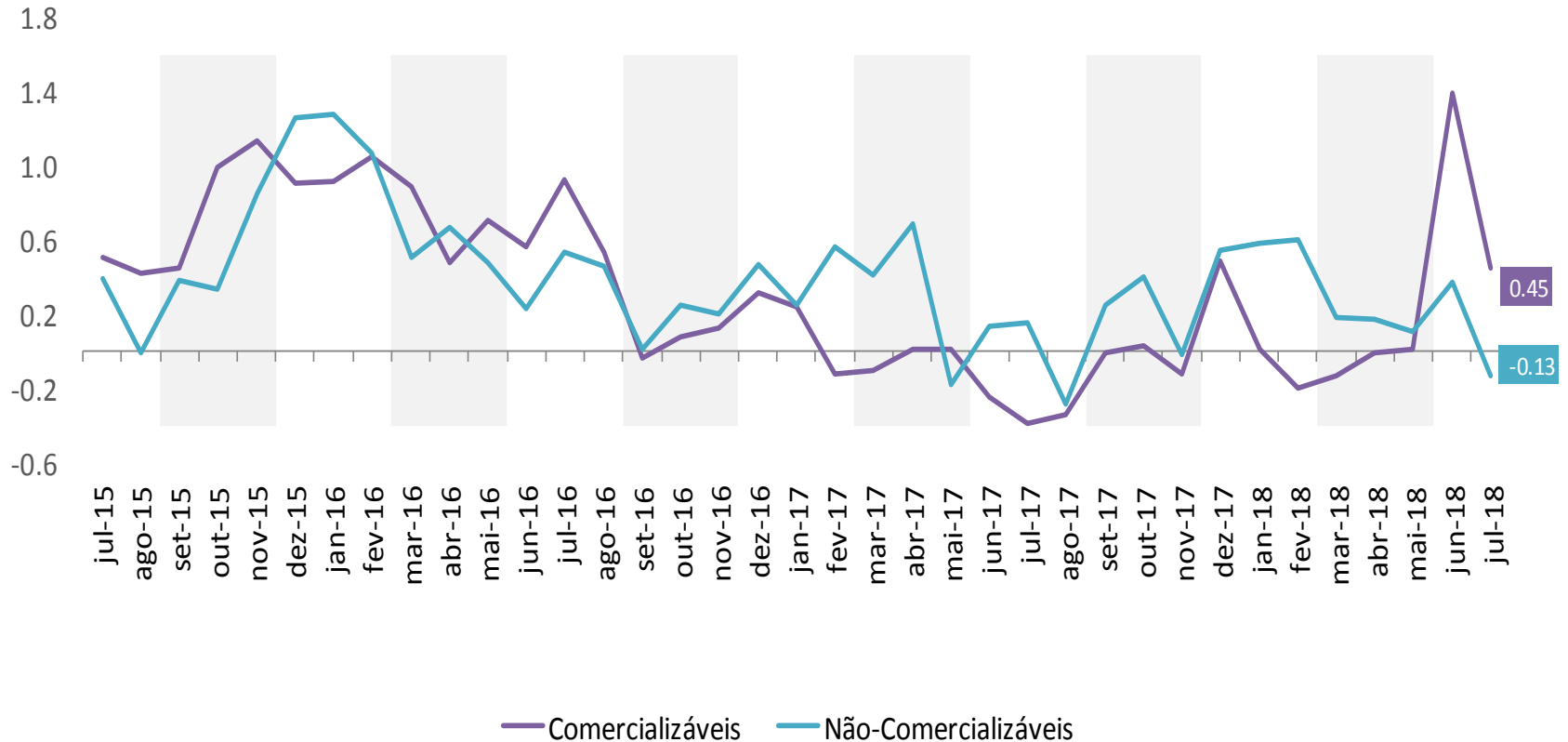
Decomposição do IPCA Mensal

	jul-17	jun-18	jul-18
Índice geral	0.24	1.26	0.33
VESTUÁRIO	(0.03)	(0.01)	(0.03)
Roupa masculina	(0.00)	0.00	(0.01)
Roupa feminina	(0.02)	(0.01)	(0.01)
Roupa infantil	(0.01)	(0.00)	(0.01)
Calçados e acessórios	(0.00)	(0.01)	(0.01)
Jóias e bijuterias	0.00	0.00	0.01
Tecidos e armarinho	0.00	0.00	0.00
TRANSPORTES	0.06	0.29	0.09
Transporte público	0.02	0.01	0.20
Veículo próprio	(0.01)	0.02	(0.00)
Combustíveis (veículos)	0.04	0.26	(0.11)
SAÚDE E CUIDADOS PESSOAIS	0.04	0.05	0.01
Produtos farmacêuticos	(0.00)	0.00	(0.01)
Óculos e lentes	(0.00)	(0.00)	(0.00)
Serviços médicos e dentários	0.01	0.00	(0.00)
Serviços laboratoriais e hospitalares	0.00	0.00	0.00
Plano de saúde	0.04	0.04	0.01
Higiene pessoal	-	(0.00)	0.01
DESPESAS PESSOAIS	0.04	0.04	0.03
Serviços pessoais	0.03	0.03	0.03
Recreação	0.00	0.00	0.01
Fumo	-	-	-
Fotografia e filmagem	0.00	0.00	0.00
EDUCAÇÃO	(0.00)	0.00	(0.00)
Cursos	-	-	-
Leitura	0.00	(0.00)	(0.00)
Papelaria	(0.00)	0.00	(0.00)
Cursos diversos	-	-	-
COMUNICAÇÃO	(0.00)	-	0.00
Comunicação	(0.00)	-	0.00

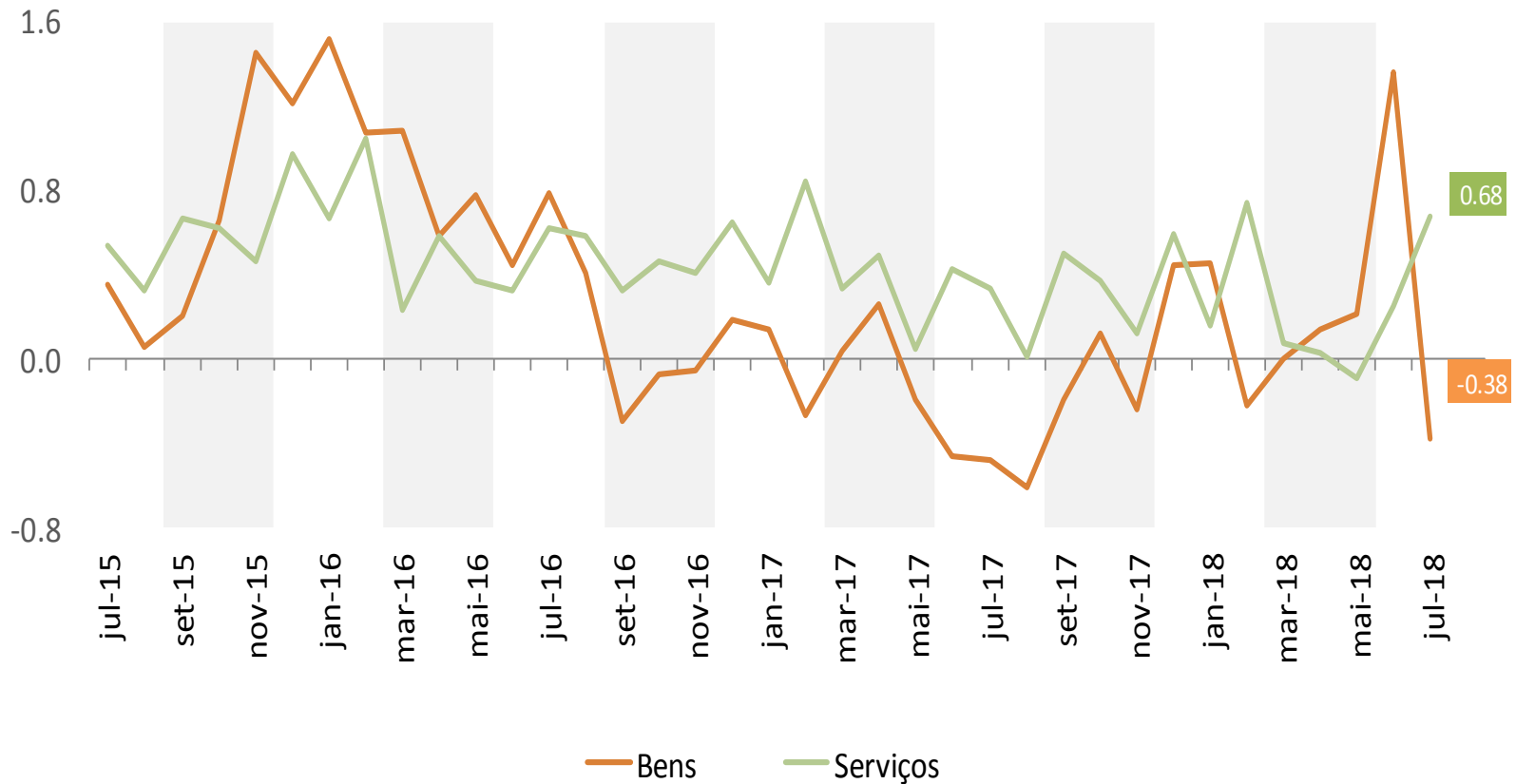
IPCA – Monitorados e Livres (Var. % mensal)



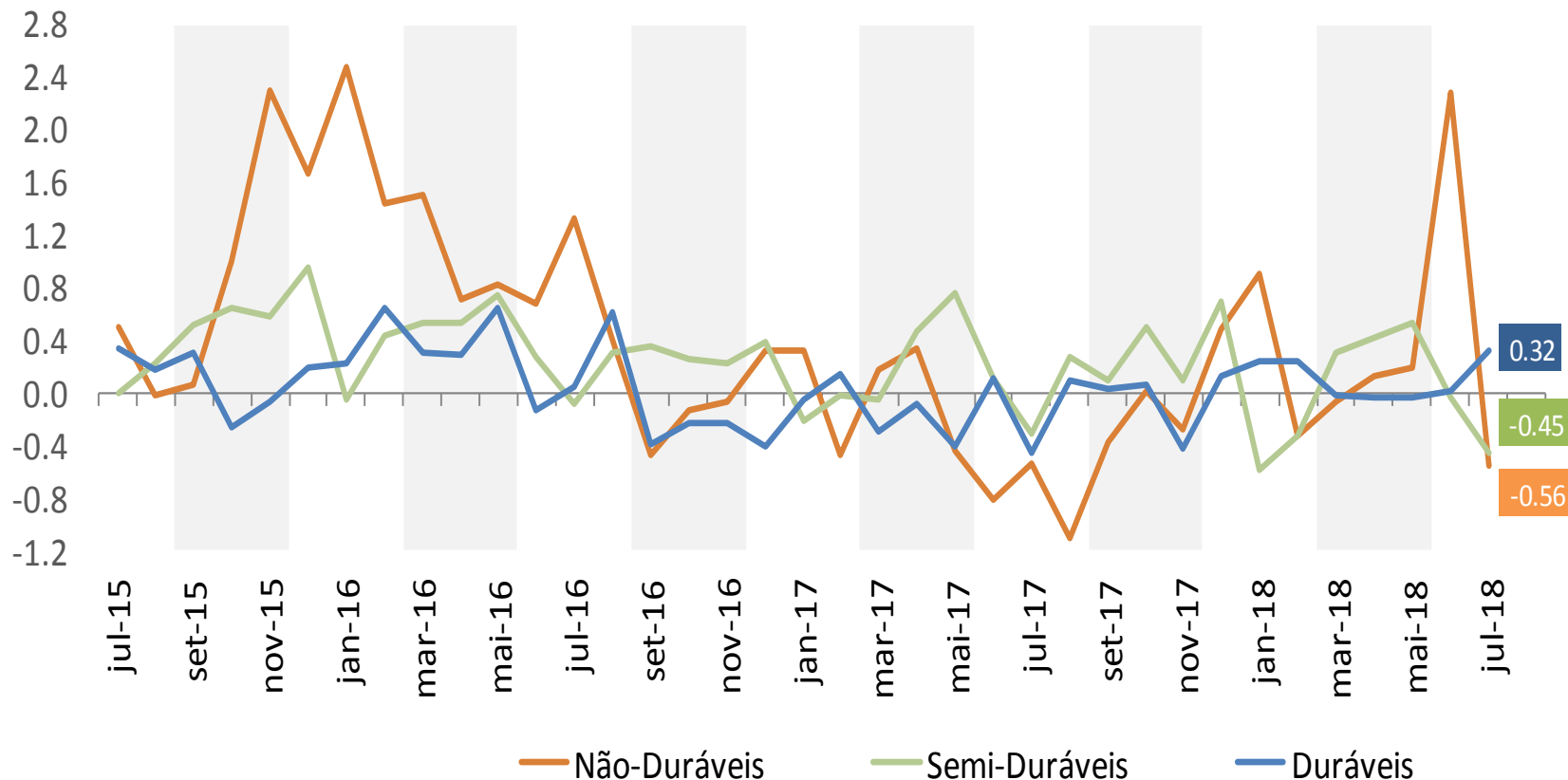
IPCA – Comercializáveis e Não-comercializáveis (Var. % mensal)



IPCA – Bens e Serviços (Var. % mensal)

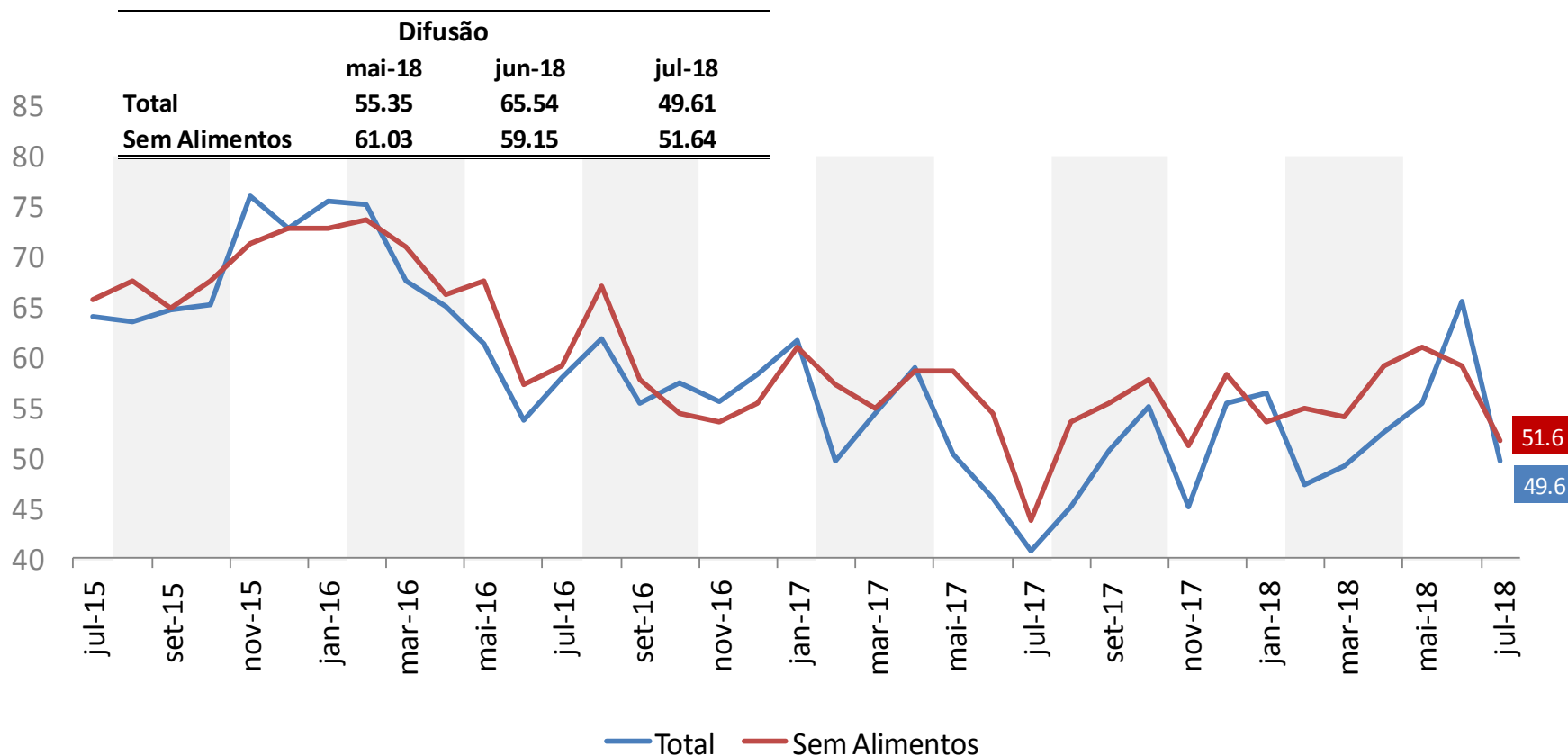


IPCA – Duráveis, Não-Duráveis e Semi-Duráveis (Var. % mensal)



IPCA – Índice de Difusão

(mede a proporção dos itens com variação positiva no índice)



VARIAÇÕES EM 12 MESES

IPCA

	<i>Peso jul-18</i>	2013	2014	2015	2016	2017	2018*
GERAL		5.91	6.41	10.67	6.29	2.95	4.48
Grupos							
Alimentação e Bebidas	24.6	8.48	8.03	12.01	8.61	-1.87	1.41
Habitação	15.8	3.41	8.80	18.34	2.84	6.28	7.42
Artigos de Residência	3.9	7.12	5.50	5.38	3.41	-1.49	0.74
Vestuário	5.8	5.37	3.65	4.47	3.54	2.89	1.62
Transporte	18.5	3.30	3.76	10.17	4.24	4.10	8.95
Saúde e Cuidados Pessoais	12.1	6.95	6.97	9.20	11.05	6.51	5.31
Despesas Pessoais	10.8	8.40	8.31	9.51	8.01	4.38	3.37
Educação	4.9	7.92	8.45	9.25	8.87	7.08	5.04
Comunicação	3.6	1.51	-1.51	2.10	1.27	1.75	0.38

* Acumulado em 12 meses até julho de 2018

IPCA

	<i>Peso jul-18</i>	2013	2014	2015	2016	2017	2018*
GERAL		5.91	6.41	10.67	6.29	2.95	4.48
<i>Monitorados</i>	26.1	1.52	5.32	18.07	5.50	7.99	11.33
<i>Livres</i>	73.9	7.30	6.73	8.50	6.54	1.35	2.24
Comercializáveis	33.4	6.01	5.95	8.27	6.76	-0.54	1.58
Não comercializáveis	40.5	8.43	7.43	8.69	6.35	2.97	2.82
Núcleos							
Médias Aparadas sem Suavização		5.91	5.86	7.86	5.71	3.03	2.71
Médias Aparadas com Suavização		6.02	6.25	8.88	6.94	3.48	3.57
Dupla Ponderação		6.45	6.40	8.87	6.90	3.47	3.48
Exclusão+		5.81	6.45	9.46	6.18	3.83	3.58
Exclusão (monitorados e alimentação no domicílio)		7.21	6.64	7.33	5.76	3.13	2.78
	<i>Média</i>	6.28	6.32	8.48	6.30	3.39	3.22

* Acumulado em 12 meses até julho de 2018

Obs.: séries "Monitorados", "Livres", "Comercializáveis" e "Não comercializáveis" calculadas de acordo com a atualização no sistema de classificação dos itens do IPCA implementada pelo Banco Central em jan/12.

+ Exclui dez itens de alimentação no domicílio e combustíveis

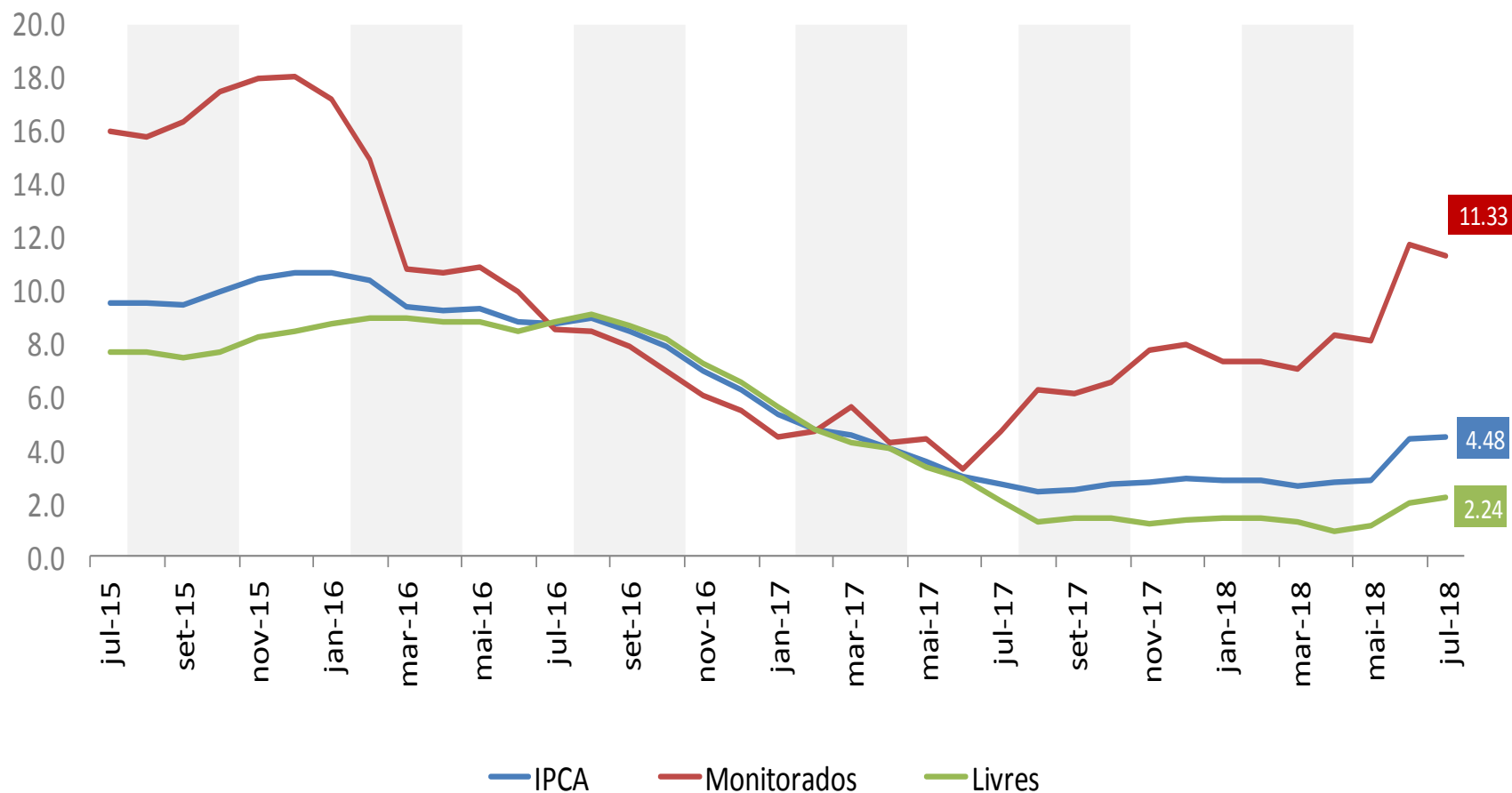
IPCA

	<i>Peso jul-18</i>	2014	2015	2016	2017	2018*
IPCA - Geral		6.41	10.67	6.29	2.95	4.48
Monitorados	26.1	5.32	18.07	5.50	7.99	11.33
Livres	73.9	6.73	8.50	6.54	1.35	2.24
Serviços	35.3	8.32	8.12	6.47	4.52	3.49
<i>Alim. fora do domicílio</i>	<i>08.8</i>	<i>9.79</i>	<i>10.37</i>	<i>7.24</i>	<i>3.82</i>	<i>3.38</i>
<i>ex-Alim. fora do domicílio</i>	<i>26.5</i>	<i>7.86</i>	<i>7.40</i>	<i>6.21</i>	<i>4.75</i>	<i>3.53</i>
Bens	38.6	5.39	8.86	6.63	-1.42	1.10
Duráveis	<i>07.6</i>	<i>3.00</i>	<i>3.28</i>	<i>1.36</i>	<i>-1.17</i>	<i>0.59</i>
Semi-duráveis	<i>07.6</i>	<i>3.93</i>	<i>5.10</i>	<i>3.98</i>	<i>2.38</i>	<i>1.48</i>
Não-duráveis	<i>23.4</i>	<i>6.89</i>	<i>12.27</i>	<i>9.34</i>	<i>-2.69</i>	<i>1.21</i>
<i>Alim. no domicílio</i>	<i>15.9</i>	<i>7.11</i>	<i>12.92</i>	<i>9.36</i>	<i>-4.86</i>	<i>0.33</i>
<i>ex-Alim. no domicílio</i>	<i>07.6</i>	<i>6.40</i>	<i>10.88</i>	<i>9.29</i>	<i>2.05</i>	<i>3.11</i>

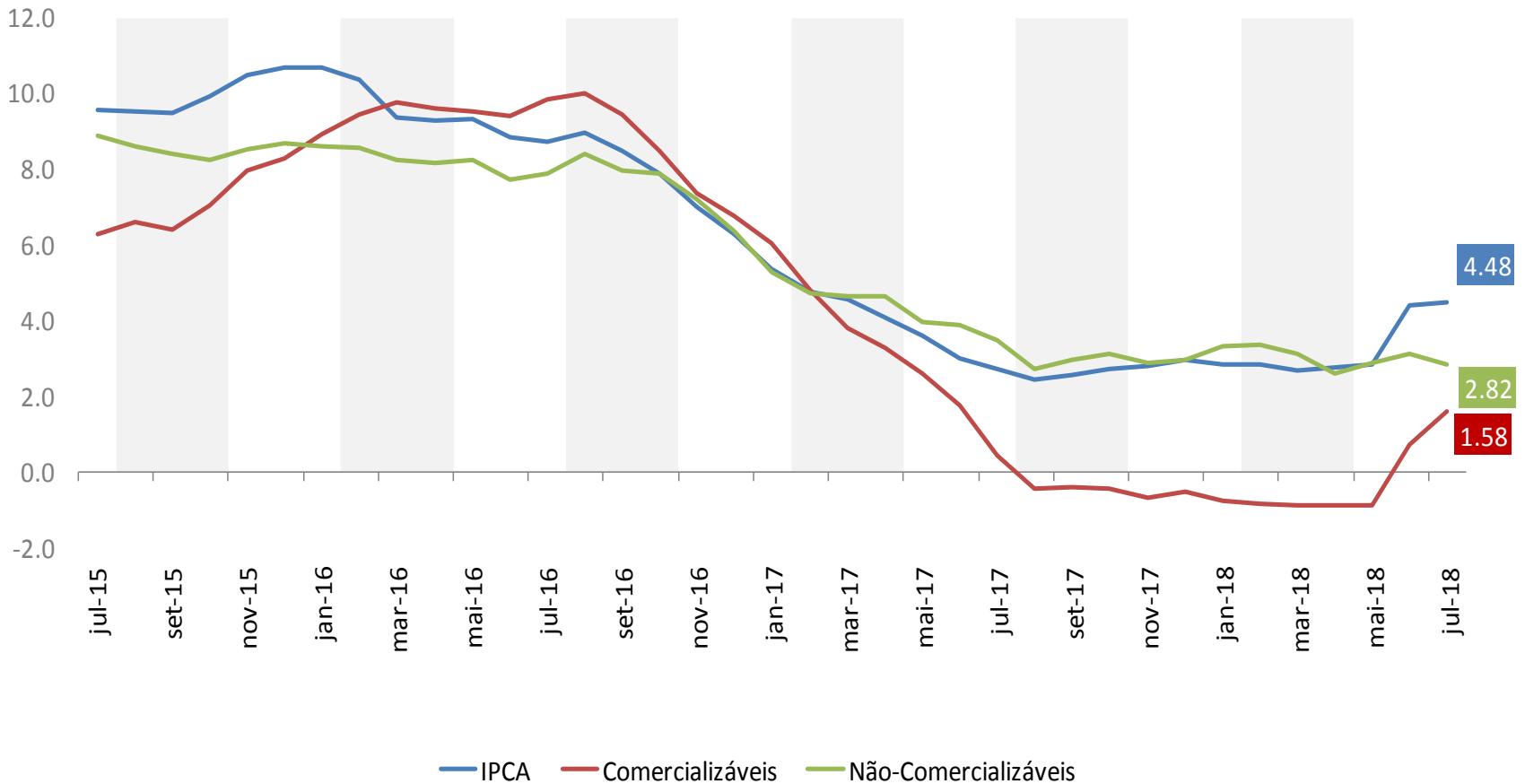
*Acumulado em 12 meses até jul/18

Obs.: séries calculadas de acordo com a atualização no sistema de classificação dos itens do IPCA implementada pelo Banco Central em jan/12.

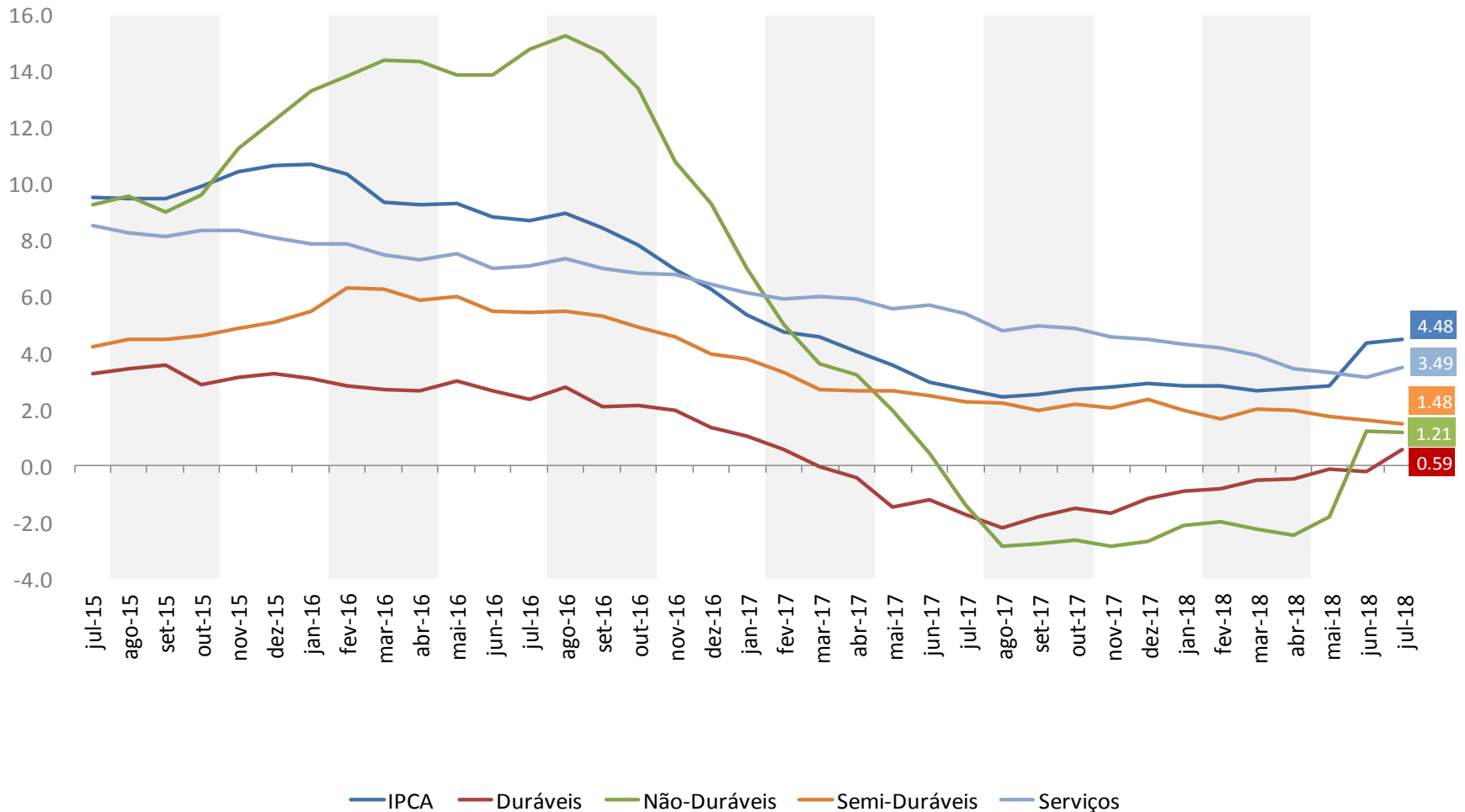
IPCA – Monitorados e Livres (Var.% acumulada em 12 meses)



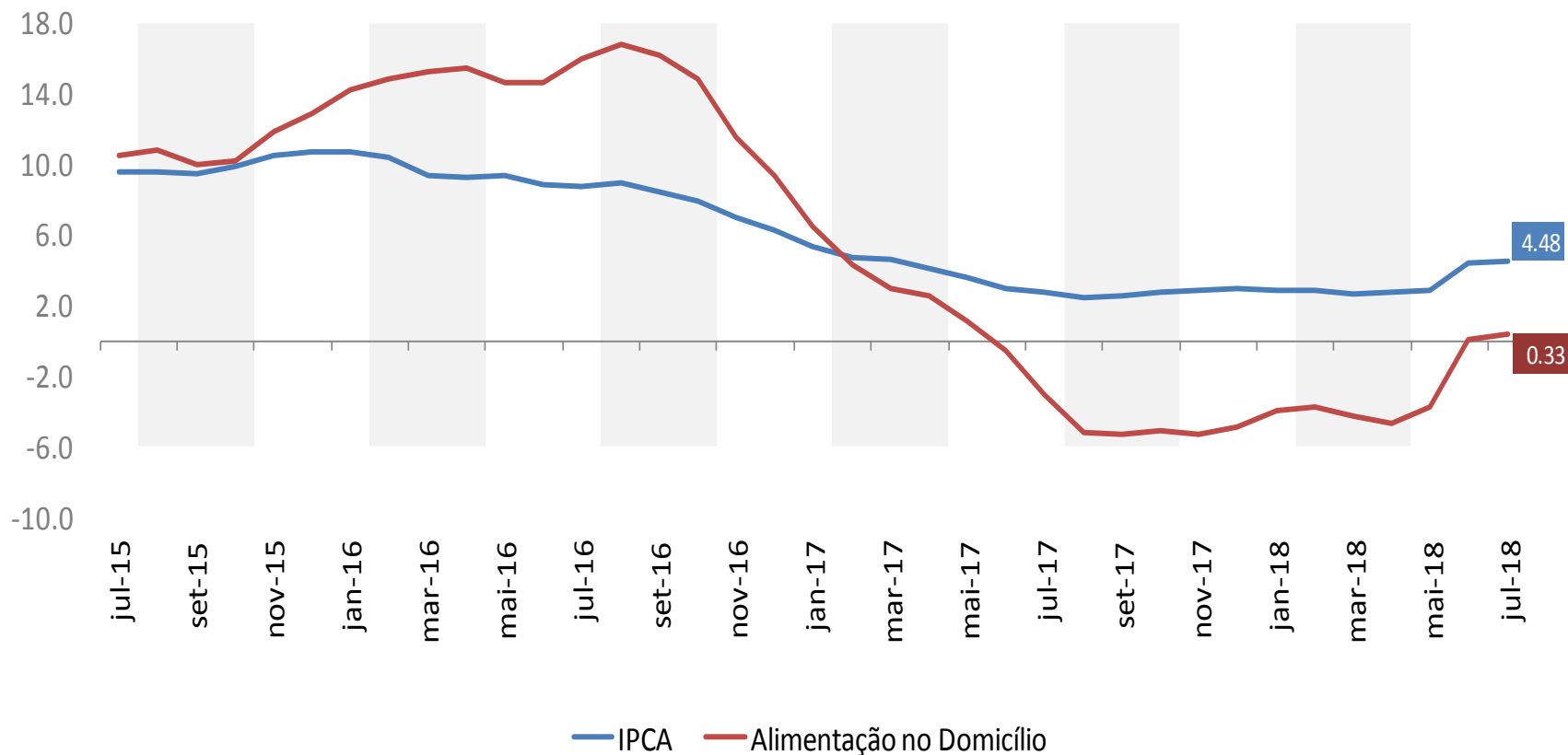
IPCA – Comercializáveis e Não-comercializáveis (Var.% acumulada em 12 meses)



IPCA – Duráveis, Não-Duráveis, Semi-Duráveis e Serviços (Var.% acumulada em 12 meses)

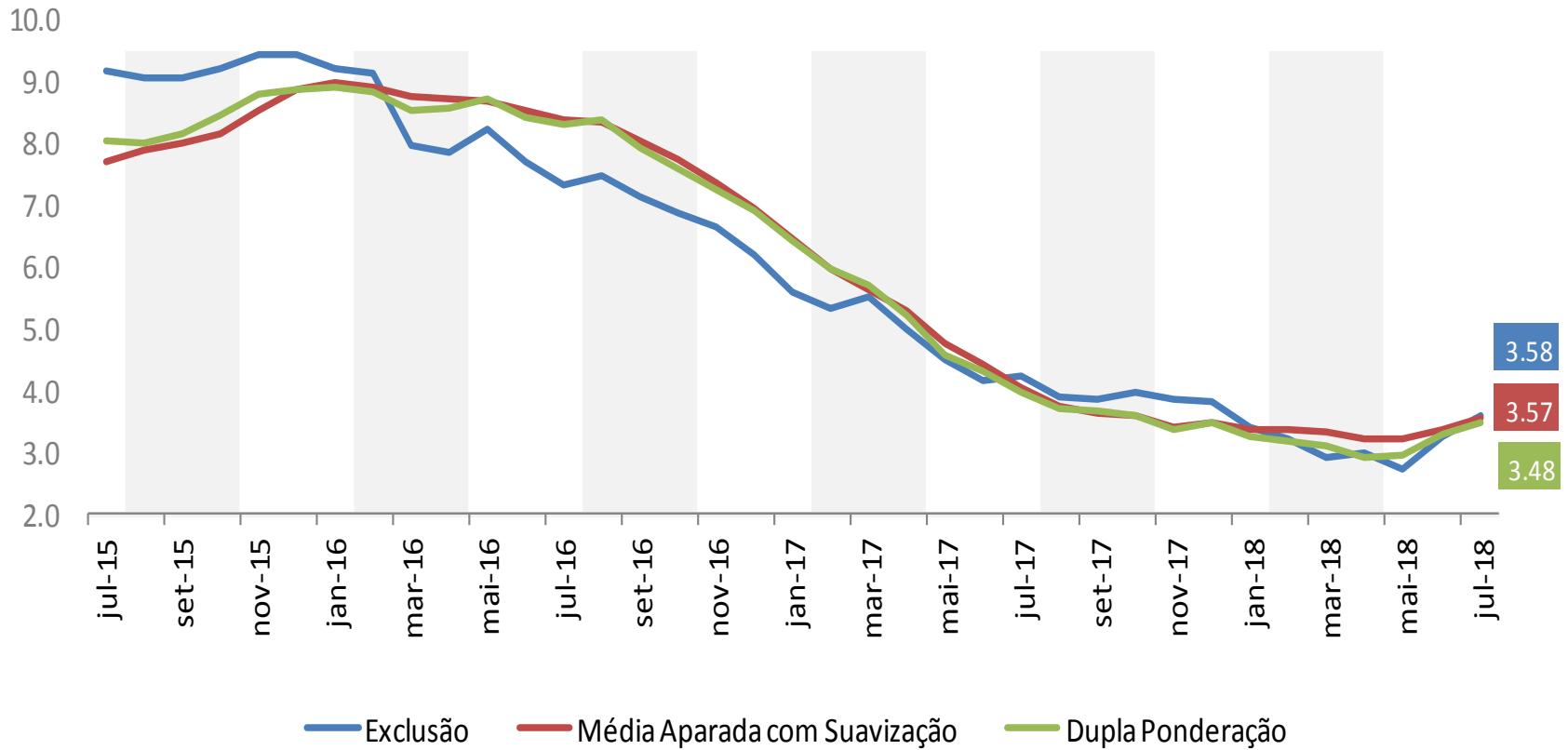


IPCA – Alimentação no domicílio (Var. % acumulada em 12 meses)



IPCA - Núcleos

(Var.% acumulada em 12 meses)



Decomposição do IPCA em 12 meses

	2014	2015	2016	2017	2018*
Índice geral	6.41	10.67	6.29	2.95	4.48
ALIMENTOS E BEBIDAS	1.97	2.99	2.16	(0.48)	0.36
Cereais, leguminosas e oleaginosas	0.03	0.12	0.28	(0.29)	(0.17)
Farinhas, féculas e massas	(0.05)	0.06	0.11	(0.03)	(0.01)
Tubérculos, raízes e legumes	0.03	0.27	(0.21)	(0.03)	(0.02)
Açúcares e derivados	0.03	0.17	0.17	(0.13)	(0.11)
Hortaliças e verduras	0.02	0.04	(0.01)	0.00	0.01
Frutas	0.06	0.15	0.22	(0.18)	0.03
Carnes	0.54	0.35	0.09	(0.07)	0.05
Pescados	0.03	0.03	0.03	0.01	0.01
Carnes e peixes industrializados	0.07	0.07	0.05	(0.00)	(0.01)
Aves e ovos	0.03	0.12	0.07	(0.06)	(0.01)
Leite e derivados	0.02	0.15	0.29	(0.12)	0.28
Panificados	0.11	0.21	0.13	0.04	0.06
Óleos e gorduras	(0.00)	0.06	0.05	(0.01)	(0.00)
Bebidas e infusões	0.16	0.18	0.21	0.06	(0.02)
Enlatados e conservas	0.01	0.01	0.02	0.00	0.01
Sal e condimentos	0.03	0.08	0.05	(0.02)	(0.03)
Alimentação fora do domicílio	0.84	0.91	0.64	0.34	0.30
HABITAÇÃO	1.27	2.71	0.45	0.97	1.14
Aluguel e taxas	0.46	0.69	0.62	0.33	0.23
Reparos	0.20	0.17	0.14	0.10	0.08
Artigos de limpeza	0.09	0.08	0.09	(0.02)	(0.00)
Combustíveis (domésticos)	0.06	0.26	0.03	0.19	0.20
Energia elétrica residencial	0.46	1.51	(0.43)	0.36	0.60
ARTIGOS DE RESIDÊNCIA	0.25	0.24	0.15	(0.06)	0.03
Mobiliário	0.08	0.06	(0.02)	(0.01)	0.01
Utensílios e enfeites	0.04	0.06	0.04	0.01	0.02
Cama, mesa e banho	0.02	0.03	0.02	(0.01)	0.00
Eletrodomésticos e equipamentos	0.11	0.02	0.03	(0.03)	0.00
TV, som e informática	(0.04)	0.03	0.06	(0.04)	(0.03)
Consertos e manutenção	0.04	0.03	0.01	0.01	0.02

*Contribuições em pontos percentuais relativas ao período de 12 meses até jul/18

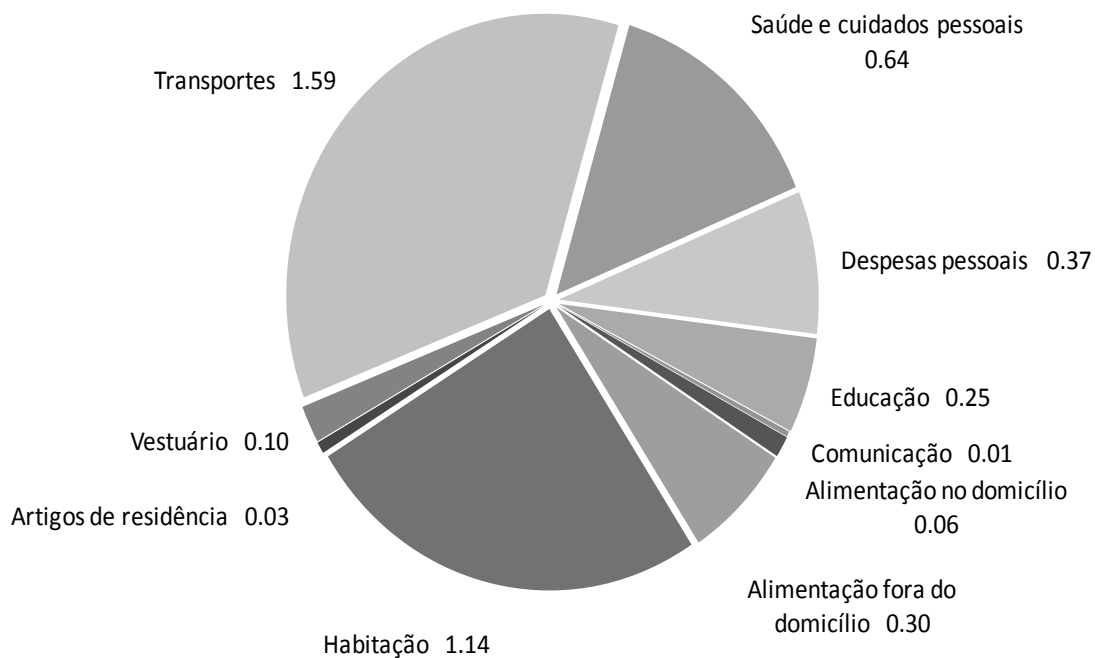
Decomposição do IPCA em 12 meses

	2014	2015	2016	2017	2018*
Índice geral	6.41	10.67	6.29	2.95	4.48
VESTUÁRIO	0.24	0.29	0.22	0.17	0.10
Roupa masculina	0.06	0.08	0.07	0.05	0.03
Roupa feminina	0.05	0.08	0.02	0.02	0.01
Roupa infantil	0.04	0.03	0.02	0.02	0.02
Calçados e acessórios	0.07	0.06	0.09	0.07	0.03
Jóias e bijuterias	0.02	0.04	0.01	0.01	0.02
Tecidos e armarinho	0.01	0.01	0.01	0.00	0.00
TRANSPORTES	0.71	1.87	0.78	0.74	1.59
Transporte público	0.22	0.41	0.35	0.17	0.23
Veículo próprio	0.34	0.42	0.25	0.11	0.14
Combustíveis (veículos)	0.14	1.04	0.17	0.45	1.21
SAÚDE E CUIDADOS PESSOAIS	0.79	1.04	1.23	0.76	0.64
Produtos farmacêuticos	0.17	0.23	0.41	0.15	0.07
Óculos e lentes	0.01	0.02	0.01	(0.00)	(0.00)
Serviços médicos e dentários	0.10	0.10	0.08	0.06	0.05
Serviços laboratoriais e hospitalares	0.04	0.05	0.04	0.02	0.02
Plano de saúde	0.30	0.40	0.45	0.48	0.47
Higiene pessoal	0.17	0.24	0.25	0.05	0.03
DESPESAS PESSOAIS	0.88	1.02	0.86	0.47	0.37
Serviços pessoais	0.61	0.58	0.56	0.39	0.31
Recreação	0.18	0.36	0.13	0.04	0.03
Fumo	0.07	0.08	0.16	0.04	0.02
Fotografia e filmagem	0.01	0.00	0.01	0.00	0.00
EDUCAÇÃO	0.39	0.43	0.40	0.33	0.25
Cursos	0.26	0.27	0.27	0.25	0.18
Leitura	0.04	0.05	0.04	0.03	0.02
Papelaria	0.03	0.03	0.04	0.02	0.01
Cursos diversos	0.06	0.08	0.06	0.04	0.04
COMUNICAÇÃO	(0.07)	0.09	0.05	0.06	0.01
Comunicação	(0.07)	0.09	0.05	0.06	0.01

*Contribuições em pontos percentuais relativas ao período de 12 meses até jul/18

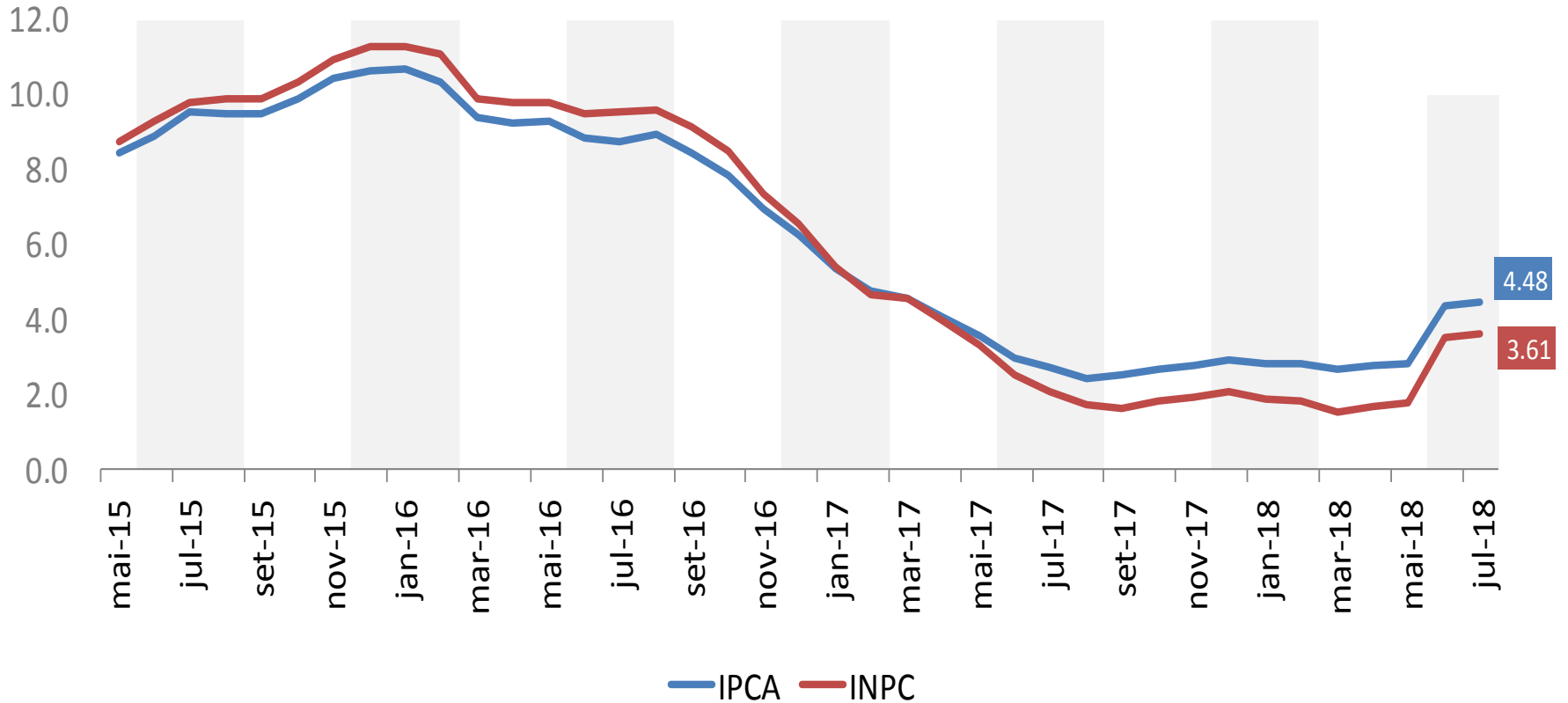
Impactos dos Grupos do IPCA acumulados em 12 meses*

Índice geral = 4.48 %



*** Acumulado até jul/18**

IPCA e INPC (Var. % acumulada em 12 meses)



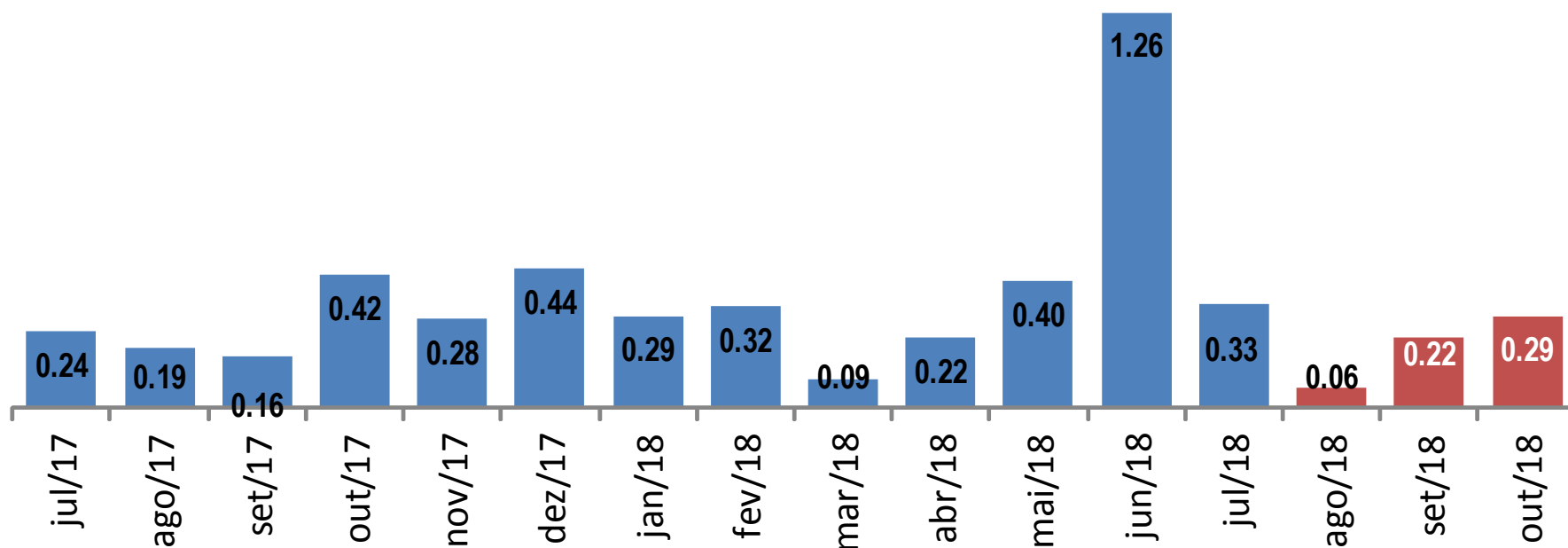
EXPECTATIVAS PARA OS PRÓXIMOS MESES

IPCA Mensal: Variação Recente e Expectativas

*Focus Expectativas de Mercado – 03/08/2018

IPCA Efetivo

Expectativas Focus

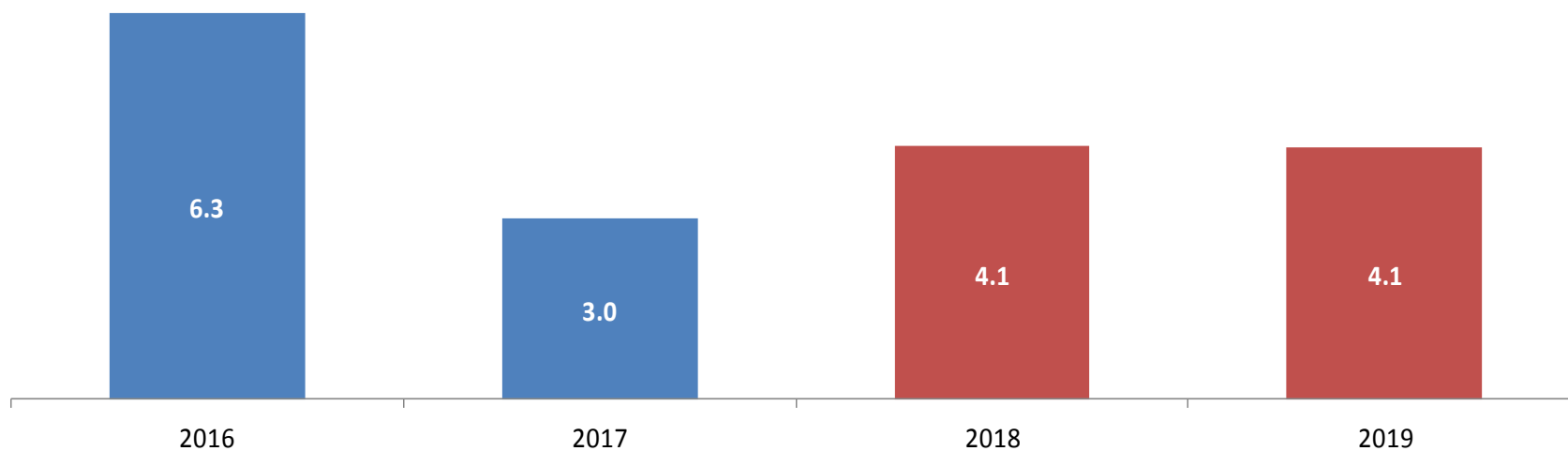


IPCA: Variação Anual e Expectativas

(*Focus Expectativas de Mercado – 03/08/2018)

IPCA Efetivo

Expectativas Focus





Ministério da Fazenda