



MINISTÉRIO DA FAZENDA

IPCA - alimentos

Fevereiro 2018

Data de Divulgação: 09/03/2018

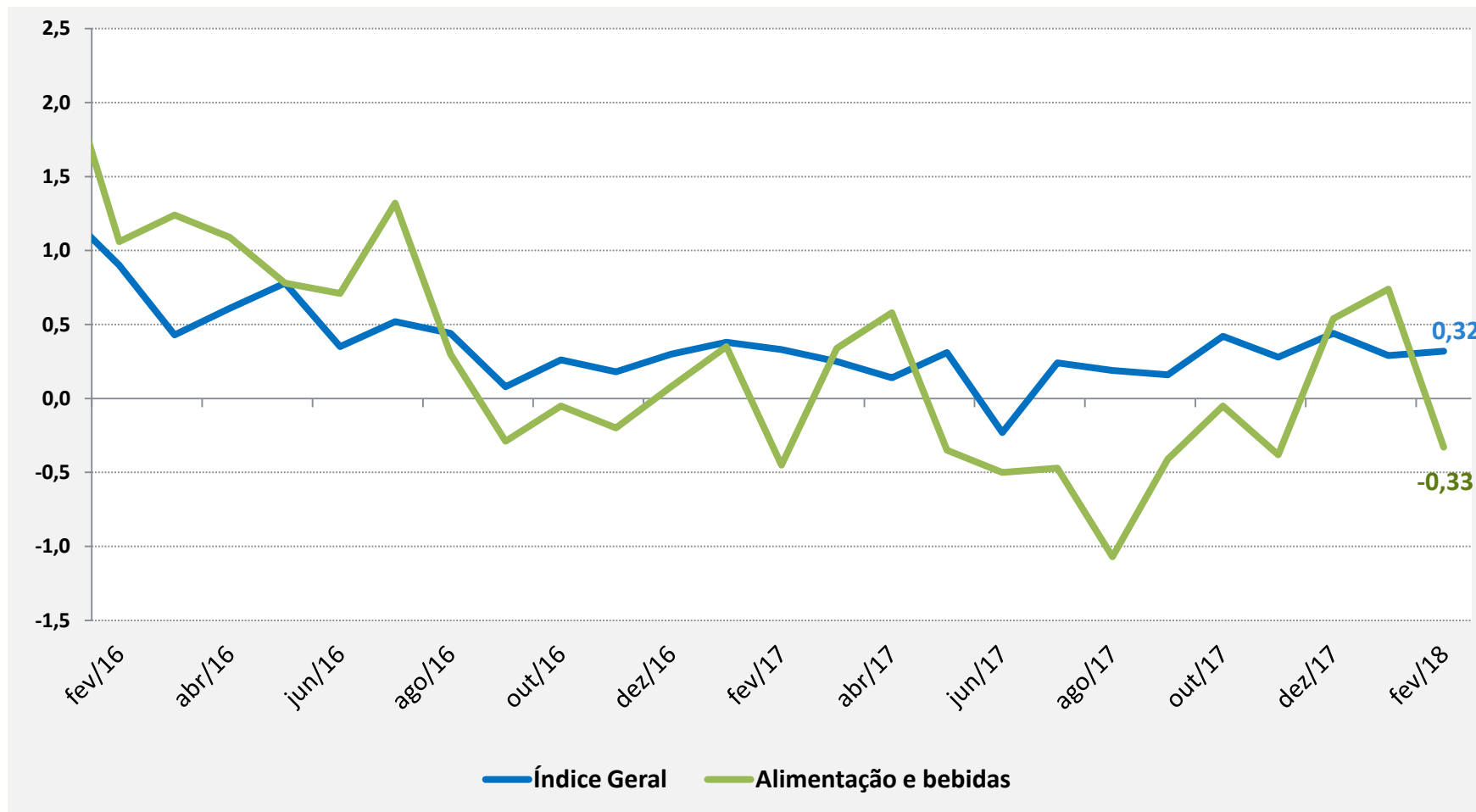
Os informativos econômicos da Secretaria de Política Econômica (SPE) são elaborados a partir de dados de conhecimento público, cujas fontes primárias são instituições autônomas, públicas ou privadas. O objetivo é organizar informações de conhecimento público para ampliar o entendimento sobre a economia brasileira. O conteúdo deste material é meramente informativo, não possuindo caráter prospectivo, nem delimitando as ações de política econômica adotadas pelo Ministério da Fazenda



Secretaria
de Política
Econômica

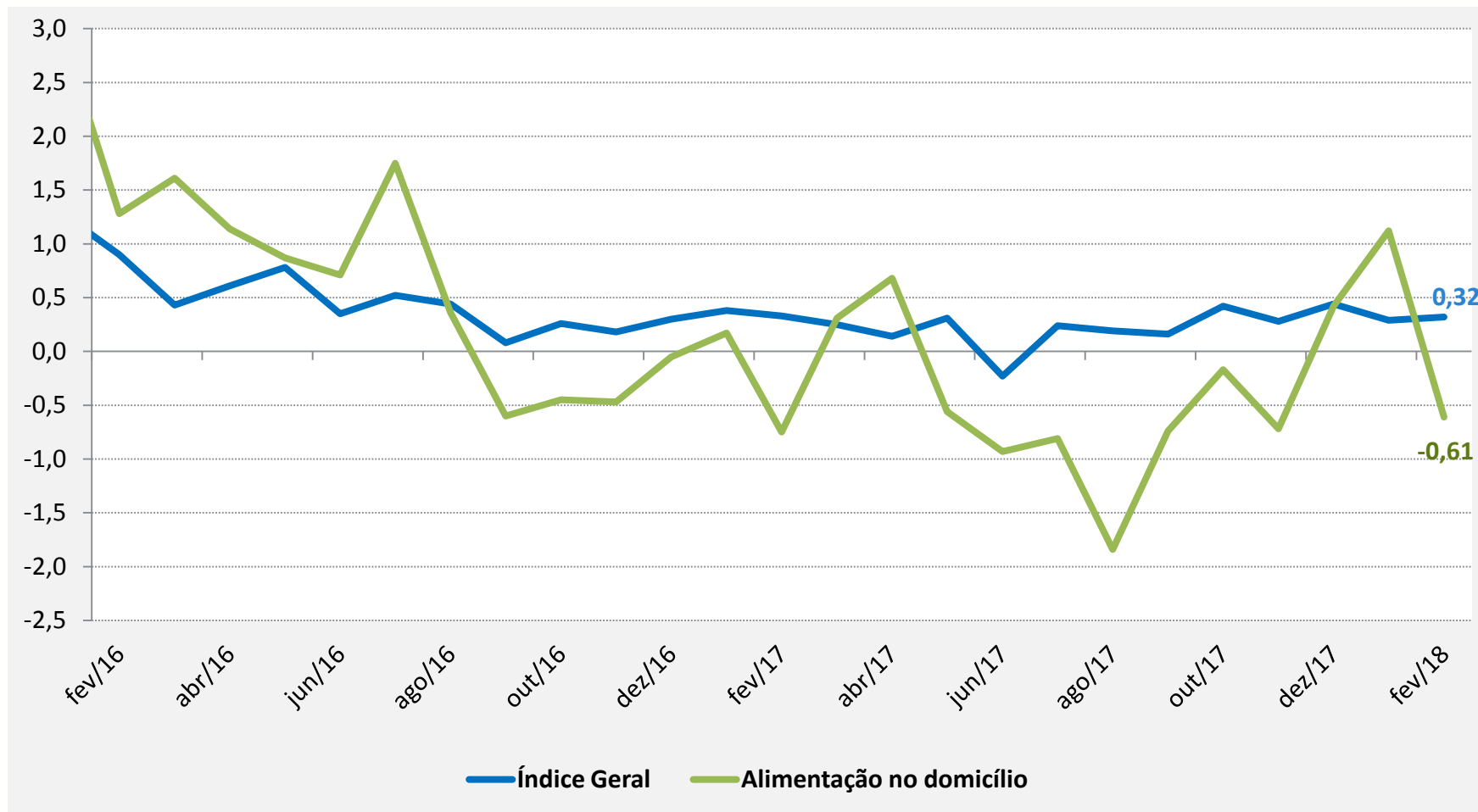
**Ministério
da Fazenda**

Índice geral e alimentação e bebidas, variação percentual mensal



Após alta no mês anterior, inflação dos alimentos volta a registrar deflação.

Índice geral e alimentação e bebidas, variação percentual mensal



Grupos de Preços do IPCA

Peso no índice e inflação mensal (em percentual) e impacto mensal (em ponto percentual)

Grupo de Produtos do IPCA	Peso no IPCA	Inflação	Impacto
Educação	4,8	3,89	0,19
Transporte	18,4	0,74	0,14
Saúde e cuidados pessoais	12,1	0,38	0,05
Habitação	15,5	0,22	0,03
Despesas pessoais	10,9	0,17	0,02
Comunicação	3,6	0,05	0,00
Artigos de residência	4,0	0,03	0,00
Vestuário	5,9	-0,38	-0,02
Alimentação e bebidas	24,7	-0,33	-0,08
Total	100		0,32

O grupo de preços de Alimentação no domicílio deflacionou em (-0,33%), diminuindo em 0,08 p.p. o impacto nos preços ao consumidor, em fevereiro.

IPCA – Itens do Grupo Alimentação e Bebidas

Peso e inflação mensal (em %), impacto (em ponto %)

ALIMENTAÇÃO E BEBIDAS	Peso	Inflação	Impacto
Alimentação no domicílio	15,80	-0,61	-0,10
Hortaliças e verduras	0,22	0,87	0,002
Pescados	0,33	0,51	0,002
Farinhas, féculas e massas	0,67	0,24	0,002
Leite e derivados	1,88	0,06	0,001
Enlatados e conservas	0,16	-0,07	0,000
Panificados	1,94	-0,12	-0,002
Carnes	0,78	-0,36	-0,003
Sal e condimentos	0,42	-0,96	-0,004
Óleos e gorduras	0,44	-0,95	-0,004
Aves e ovos	1,02	-0,51	-0,005
Tubérculos, raízes e legumes	0,67	-0,84	-0,006
Bebidas e infusões	1,94	-0,52	-0,010
Frutas	0,97	-1,13	-0,011
Cereais, leguminosas e oleaginosas	0,83	-1,37	-0,011
Açúcares e derivados	0,84	-2,04	-0,017
Carnes e peixes industrializados	2,67	-1,09	-0,029
Alimentação fora do domicílio	8,89	0,18	0,02

Fonte: IBGE

IPCA – Sub-itens de Alimentação no Domicílio

Maiores altas de preço, variação percentual mensal

Item do IPCA	jun/17	jul/17	ago/17	set/17	out/17	nov/17	dez/17	jan/18	fev/18
Cebola	-6,77	11,7	1,44	-7,13	-2,85	0,51	-3,39	7,98	12,18
Anchova	-3,3	-6,34	7,86	5,47	-5,15	-3,01	-9,49	11,19	10,03
Morango	-3,29	-8,27	-14,63	-13,38	11,32	6,44	-4	-4,82	6,68
Abóbora	-0,59	-0,27	8,4	1,68	-1,78	-4,78	-4,66	4,5	5,58
Dourado	2,55	-5,18	2,85	4,99	1,4	-3,79	-3,14	4,16	4,89
Manga	-0,05	7,29	-8,14	-10,28	-7,91	1,85	-3,55	-4,25	4,67
Açaí (emulsão)	1,25	-0,17	-5,54	-5,28	-6,62	-3,75	3,93	3,38	4,5
Abacaxi	-3,73	0,02	-4,19	2,13	4,32	-3,37	1,13	-0,88	4,48
Vermelho	-7,29	3,91	3	1,85	3,47	-1,74	2,97	1,12	3,8
Couve-flor	1,46	3,45	-0,17	-2,77	-6,85	0,53	4,49	6,22	3,69
Pescada	-1,66	-4,79	0,51	1,63	-0,11	-1,38	1,43	1,56	3,51
Serra	-1,63	-2,31	5,11	-1,66	-1,09	3,66	-2,21	-0,94	2,99
Badejo	0,84	-0,52	2,05	1,13	2,08	1,05	3,11	-4,4	2,89
Agrião	-4,33	-1,1	-0,32	-2,5	6,86	-1,75	-3,2	6,51	2,87

Fonte: IBGE

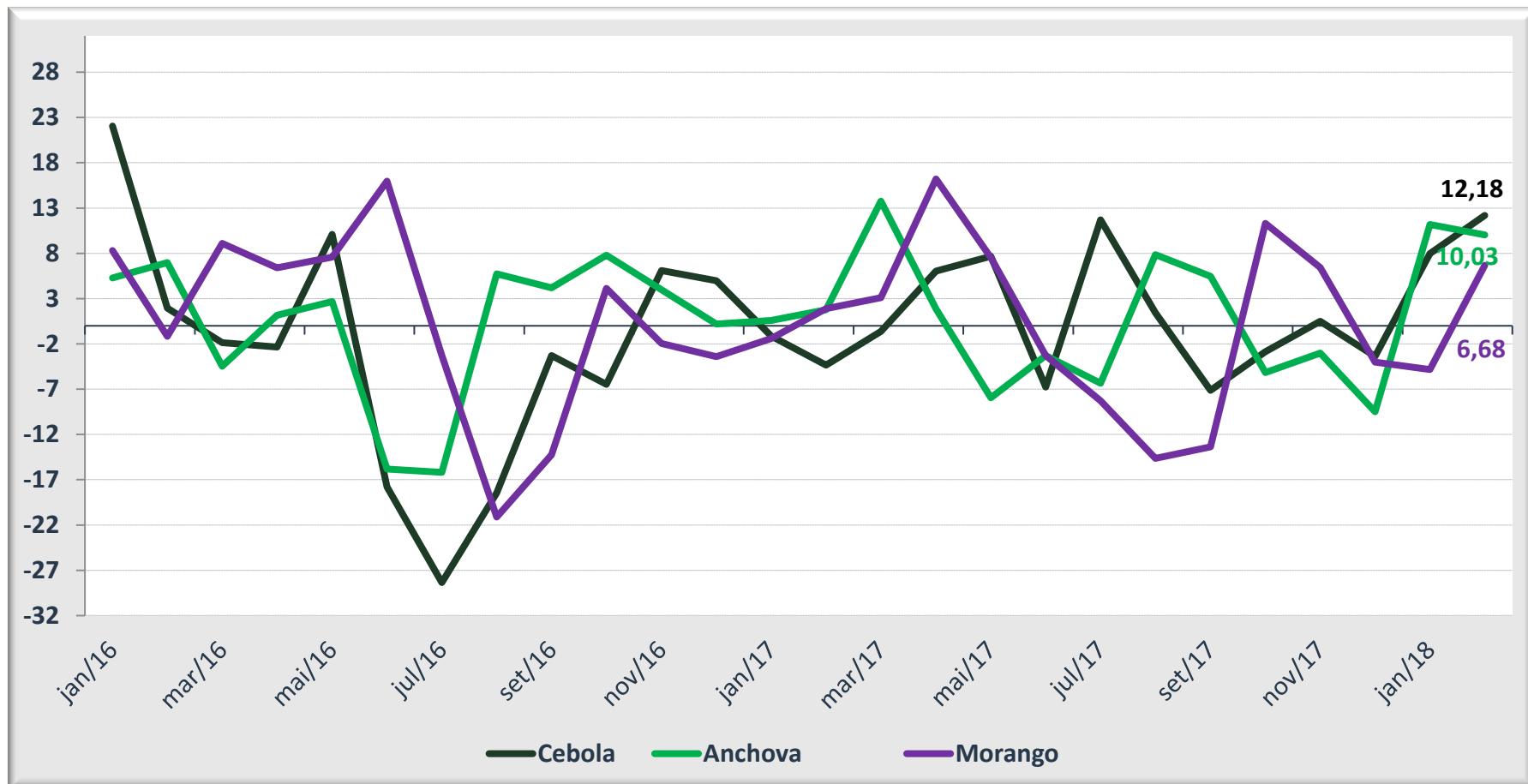


Secretaria
de Política
Econômica

Ministério
da Fazenda

IPCA – Sub-itens de Alimentação no Domicílio

Maiores elevações de preço, variação percentual mensal



Fonte: IBGE

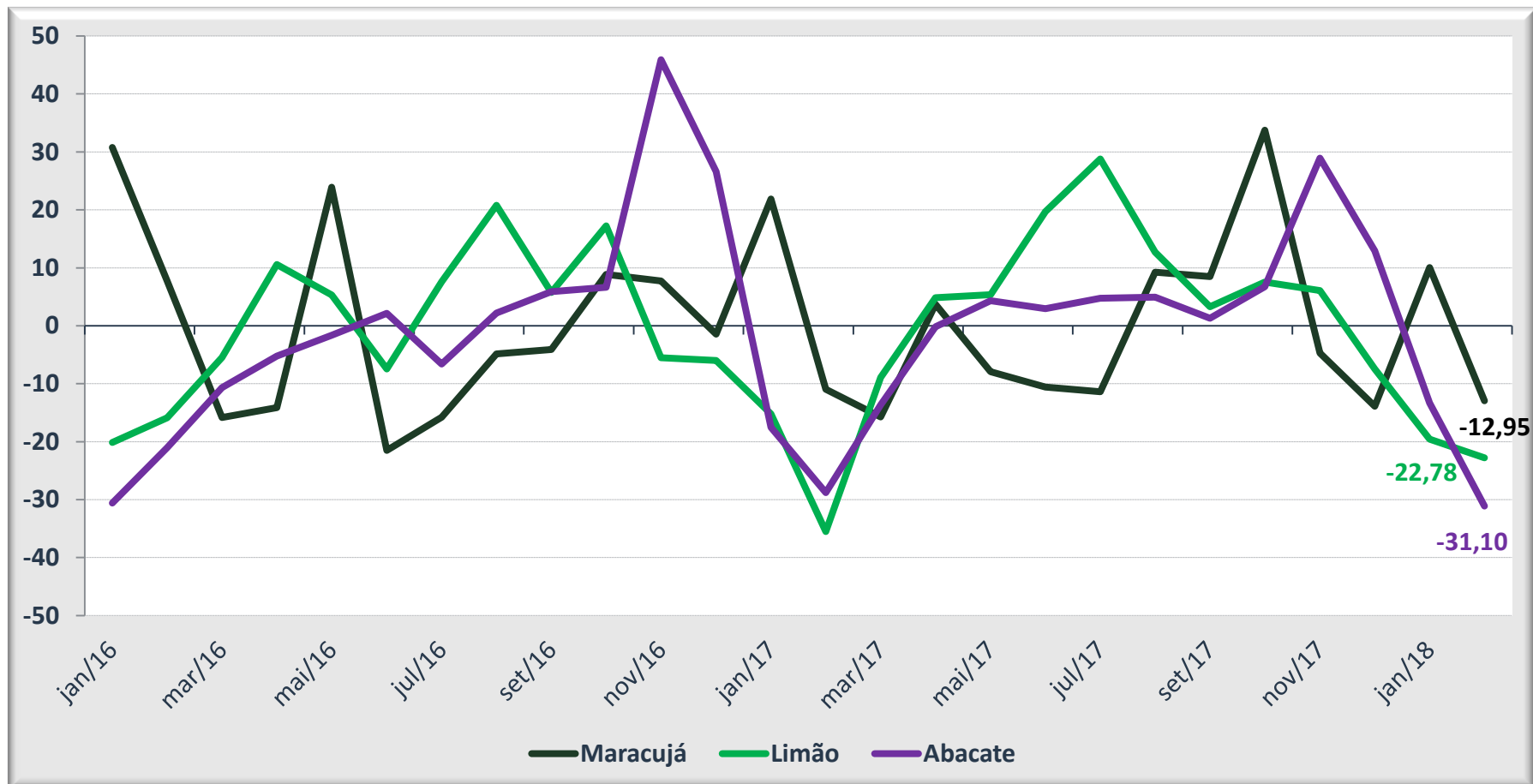
IPCA – Sub-itens de Alimentação no Domicílio

Maiores baixas de preço, variação percentual mensal

Item do IPCA	jun/17	jul/17	ago/17	set/17	out/17	nov/17	dez/17	jan/18	fev/18
Cavalinha	-2,96	2,98	-3,04	-1,29	4,53	-1,44	-1,59	5,12	-4,12
Uva	-2,92	-1,30	-2,14	4,10	-1,83	4,30	-8,79	2,33	-4,30
Caçã	-2,64	-2,94	4,80	-1,29	0,97	-2,07	-1,94	5,22	-4,62
Alho	1,23	-2,18	-5,83	-10,42	-7,69	-1,04	-2,67	-3,31	-4,79
Caranguejo	4,12	6,93	-12,25	7,59	0,95	4,90	-0,97	8,26	-5,12
Pacu	7,22	-1,69	-1,96	-6,16	8,36	-2,89	9,77	-6,64	-5,15
Mandioquinha (batata-baroa)	-9,56	-2,34	3,14	-1,93	-4,92	3,06	-2,21	7,94	-6,42
Coentro	-3,32	-1,36	-4,49	-0,47	-2,63	-4,24	9,25	-0,74	-6,72
Inhame	-4,37	-2,36	3,54	-15,41	0,76	-0,14	0,50	17,84	-6,99
Quiabo	-3,22	8,99	12,04	-1,14	24,00	-1,06	-13,17	-1,12	-8,18
Goiaba	-11,60	5,81	-6,78	-8,44	0,01	7,19	3,27	6,23	-8,99
Maracujá	-10,58	-11,36	9,23	8,51	33,74	-4,70	-13,91	10,05	-12,95
Limão	19,68	28,80	12,72	3,29	7,52	6,09	-7,47	-19,55	-22,78
Abacate	2,97	4,75	4,92	1,28	6,75	28,92	12,93	-13,33	-31,10

IPCA – Sub-itens de Alimentação no Domicílio

Maiores baixas de preço, variação percentual mensal



Fonte: IBGE

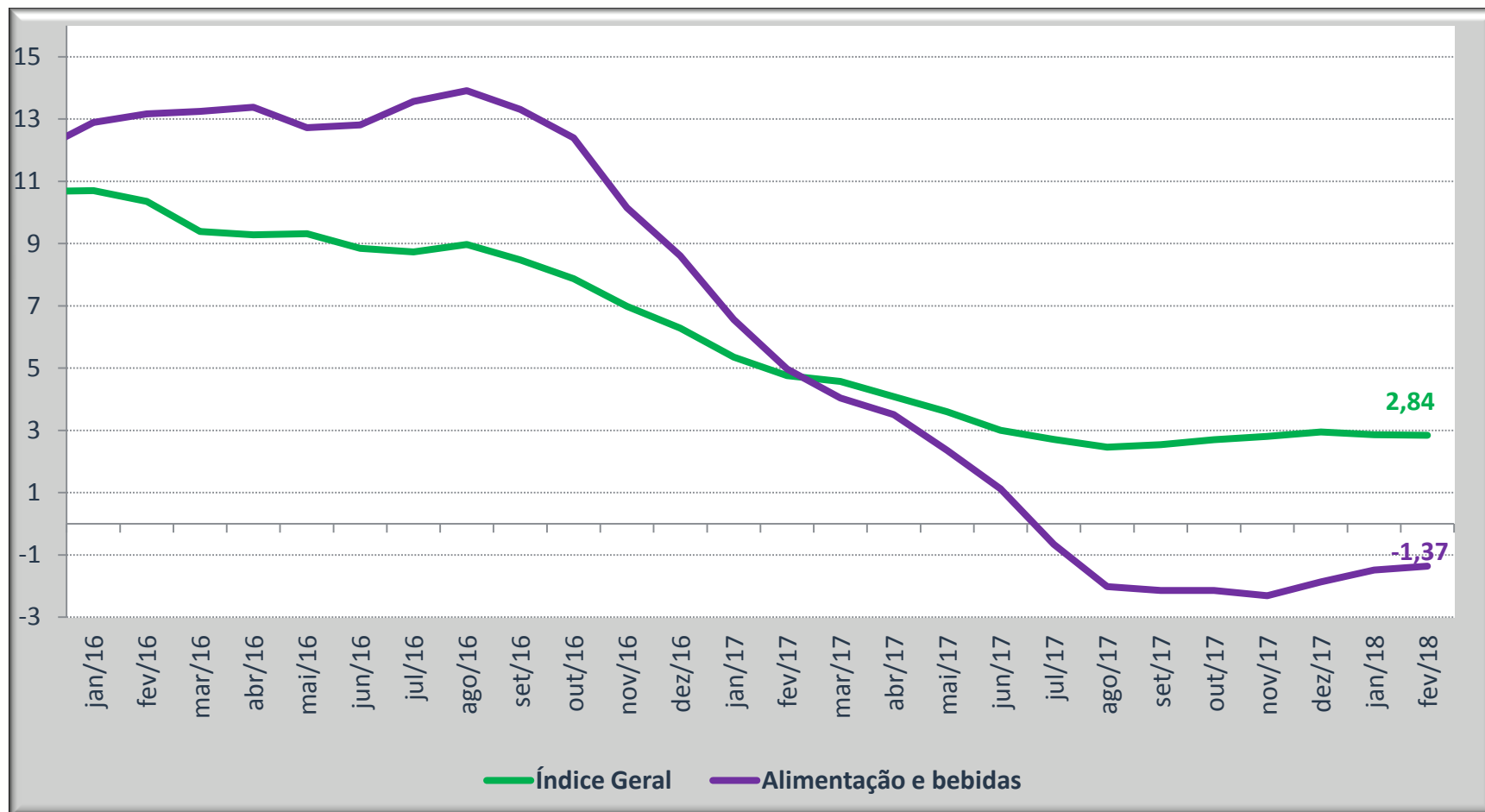
IPCA – Regiões Metropolitanas – Índice Geral

Peso regional e inflação mensal do índice geral e de alimentação e bebidas, em (%)

REGIÃO	Peso Regional	Índice Geral - Variação (%)		Alimentação e Bebidas - Variação (%)	
		jan/18	fev/18	jan/18	fev/18
Belém	4,65	0,08	0,86	0,57	0,24
Brasília	2,8	-0,15	0,58	0,19	0,2
Rio de Janeiro	12,06	0,42	1,1	0,72	0,11
Recife	5,05	0,03	0,54	0,27	-0,18
Salvador	7,35	0,35	1,08	0,55	-0,36
Curitiba	7,79	0,26	1,11	0,1	-0,37
Belo Horizonte	10,86	0,36	0,63	0,33	-0,38
Vitória	1,78	0,7	1,14	0,15	-0,4
São Paulo	30,67	0,21	0,33	0,29	-0,47
Goiânia	3,59	0,05	0,69	0,07	-0,57
Porto Alegre	8,4	0,68	0,98	0,08	-0,6
Fortaleza	3,49	0,34	0,87	0	-0,63
Campo Grande	1,51	0,1	0,96	0,2	-0,86
Brasil	100	0,29	0,74	0,32	-0,33

IPCA – Acumulado em 12 meses

Variação percentual

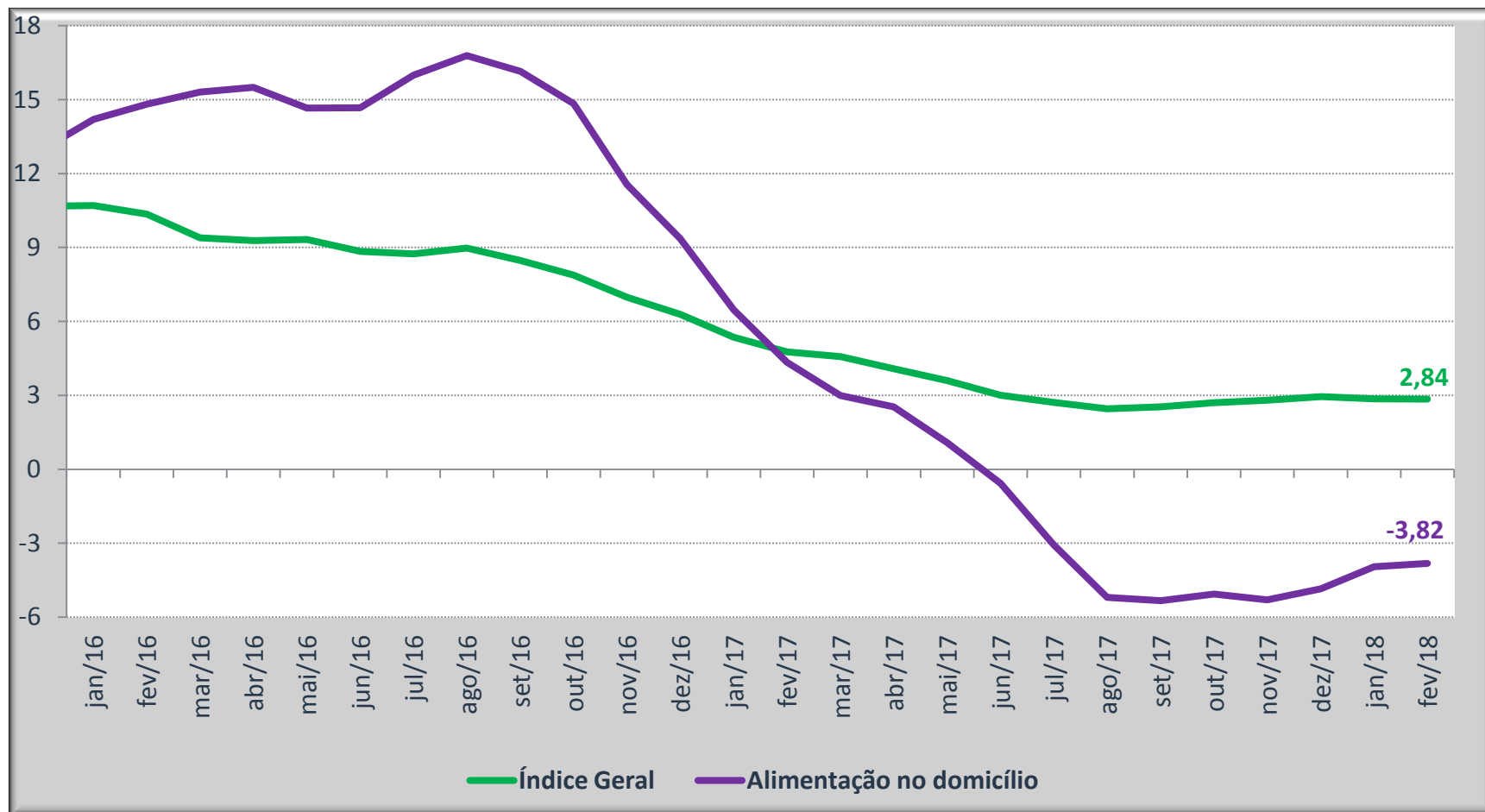


Inflação acumulada em 12 meses estabiliza abaixo de 3% já por nove meses consecutivos, em especial pelo preço dos alimentos que acumula deflação no período.

Fonte: IBGE

IPCA – Acumulado em 12 meses

Varição percentual



Fonte: IBGE



Secretaria de Política Econômica

Ministério da Fazenda



Ministério da Fazenda

Para maiores informações acesse o site da Secretaria de Política Econômica:

www.spe.fazenda.gov.br



Secretaria
de Política
Econômica

**Ministério
da Fazenda**